

iluminación exterior

iluminación interior

necesidad lumínica

rendimiento alto con muy bajo consumo, sin perder la calidad del color a través de la posible combinación de colores ambar dentro del sistema LED

se generaría un proyecto de iluminación de fachada que resaltara las cualidades cromáticas de la fábrica con un sistema de pequeñas dimensiones y bajo consumo

se buscaba un soporte básico que permitiera la posibilidad de uso de lámparas de bajo consumo con un buen rendimiento de color, estas luminarias admiten diferentes tipos de lámpara.

sistema automático de iluminación para diferentes eventos debido a la altura de las salas de música y las salas múltiples sin necesidad de un puente técnico ni cableado

tipo de luminaria



luminarias ledline por Philips



berlino por iguzzini



Glotto por SGM



características técnicas /dimensiones

- Tipo
- BP5741 (versión monocolor)
- BP5742 (versión bicolor)
- Tipo de lámpara
- 2 x 18 LUXEON® K2 (ámbar es LUXEON® I)
- Color de luz
- BP5741: blanco (WH), 4300 K
- BP5742: blanco (WH), ámbar (AM), preajuste: 2700, 3200 o 4000 K
- BP5741: 154 W
- Electrónico, 220 - 240 V / 50 - 60 Hz
- Consumo de potencia
- BP5741: 154 W
- BP5742: 79 W
- Óptica
- Lentes colimadoras de alta eficiencia, rotacionalmente simétricas, extensibles, corte de 60° (S)
- Materiales y acabado

Tipo: 24 x LED: BC5716
48 x LED: BC5721
Fuente de luz: 24 o 48 x Luxeon™ LED
Máximo 65 W por metro.
Colores: RGB rojo, verde y azul.
AWB: ámbar, blanco y azul.
Alimentación: 230 - 240 V AC / 50 - 60 Hz (driver integrado)
Óptica: Lentes simétricas
Haz de luz cerrado 2 x 3 °
Haz de luz mediano (2 x 15 °)
Haz de luz abierto (2 x 27 °)
Control: Driver DMX integrado, Color Chaser DMX, Color Wheel.
IP: IP65
Materiales: Carcasa: aluminio anodizado
Tapón: policarbonato (gris)
Tipo: PPMMA
Soporte: aluminio anodizado
Dimensiones: (Alto x Ancho X Largo): 24 x LED: 63 x 67 x 594 (A) mm
48 x LED: 63 x 67 x 1174 (A) mm

dimensiones/peso

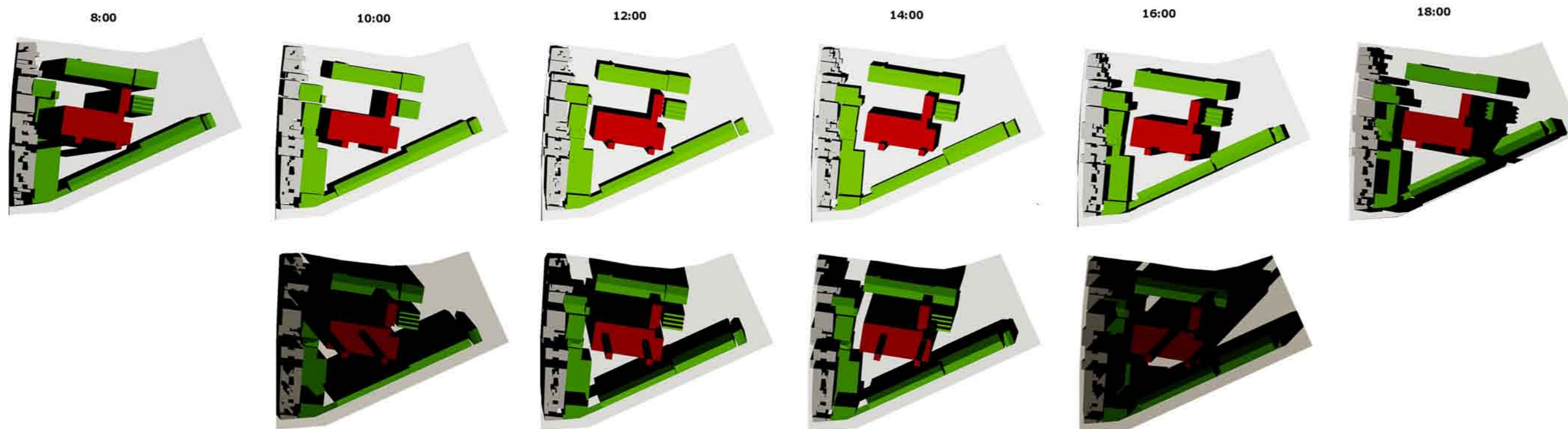
dimensiones globales	
diámetro	385 - 395 mm, 380 mm
longitud	1432 mm, 432 - 1442 mm
longitud pendants	1000 mm

datos técnicos

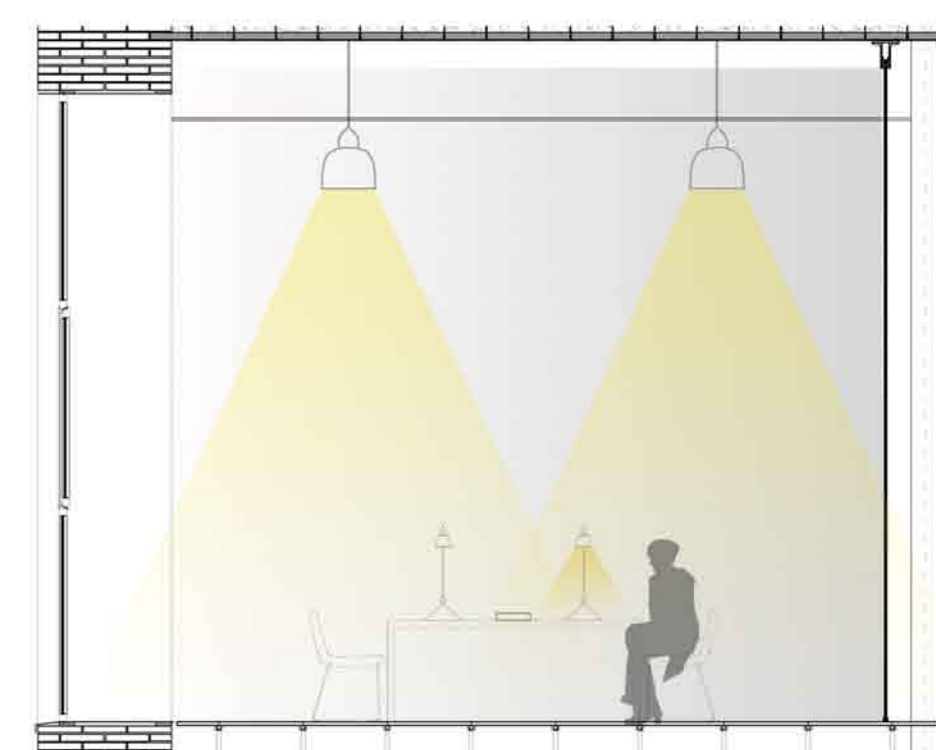
complemento	1 x A85 150W, 1 x G12 150/250W, 1 x T5-TEL 30/42W, 1 x HMI 80/150W, 1 x HMI 120/150W, 1 x HMI 150W
medios de alumbrado	E27, G12, GX24q-2, GX24q-3, GX24q-4, PD15-1
modo de lámpara	lámpara estándar, lámpara de sodio de alta presión, lámpara de vapor de mercurio, lámpara fluorescente compacta, lámpara halógena bajo voltaje, lámpara halógena media de alta presión
potencias conectadas	150 W, 75 W
máxima energía	

- Philips MSR GOLD 1200 FastFit - ajustable from 500W to 1400W (6.300°K)
- Compatible: Philips MSR Gold 1500 FastFit (6.400°K), Osram HTI 1500W/60/F50 Lok II (6000°K)
- Durata media lámpara 750 H
- Fast restrict
- Lamp on/off remoto via DMX
- Atenuación potencia lámpara in caso di sovrariscaldamento
- Contatore e contattazioni della lampada

junio 21



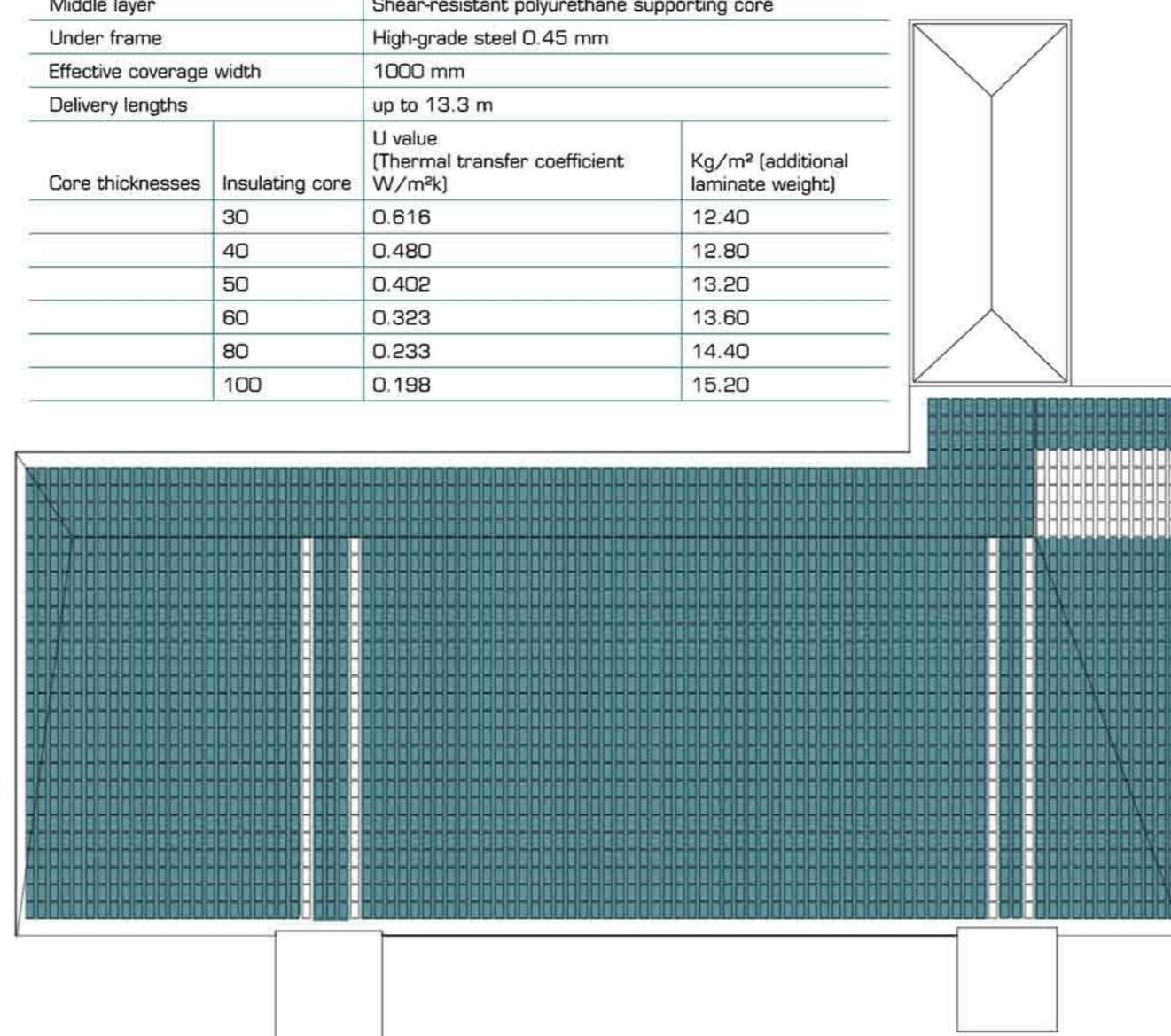
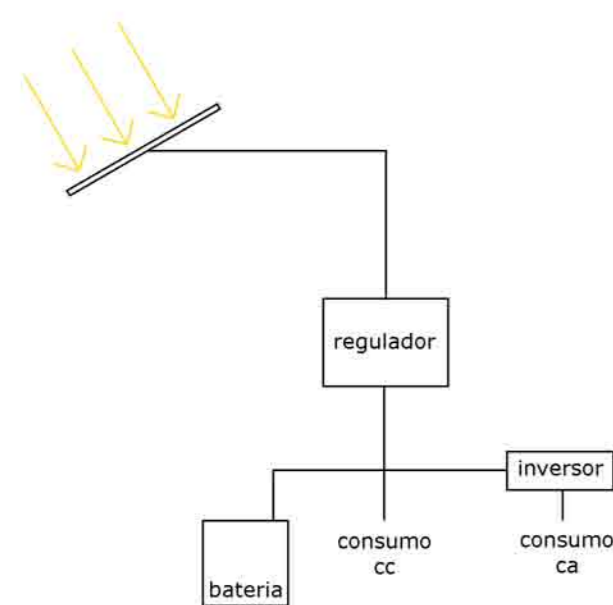
diciembre 21



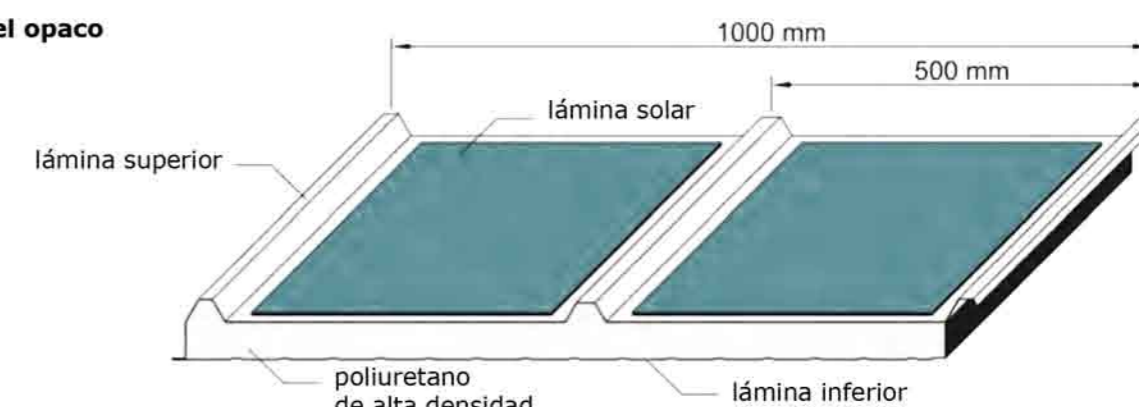
los planos de trabajo [programas de oficinas o aulas] poseen luminarias independientes, esto garantiza un consumo energético puntual, por lo tanto más eficiente dado que las superficies de programa serán utilizadas a diferentes horas, condiciones y orientaciones

Technical Data

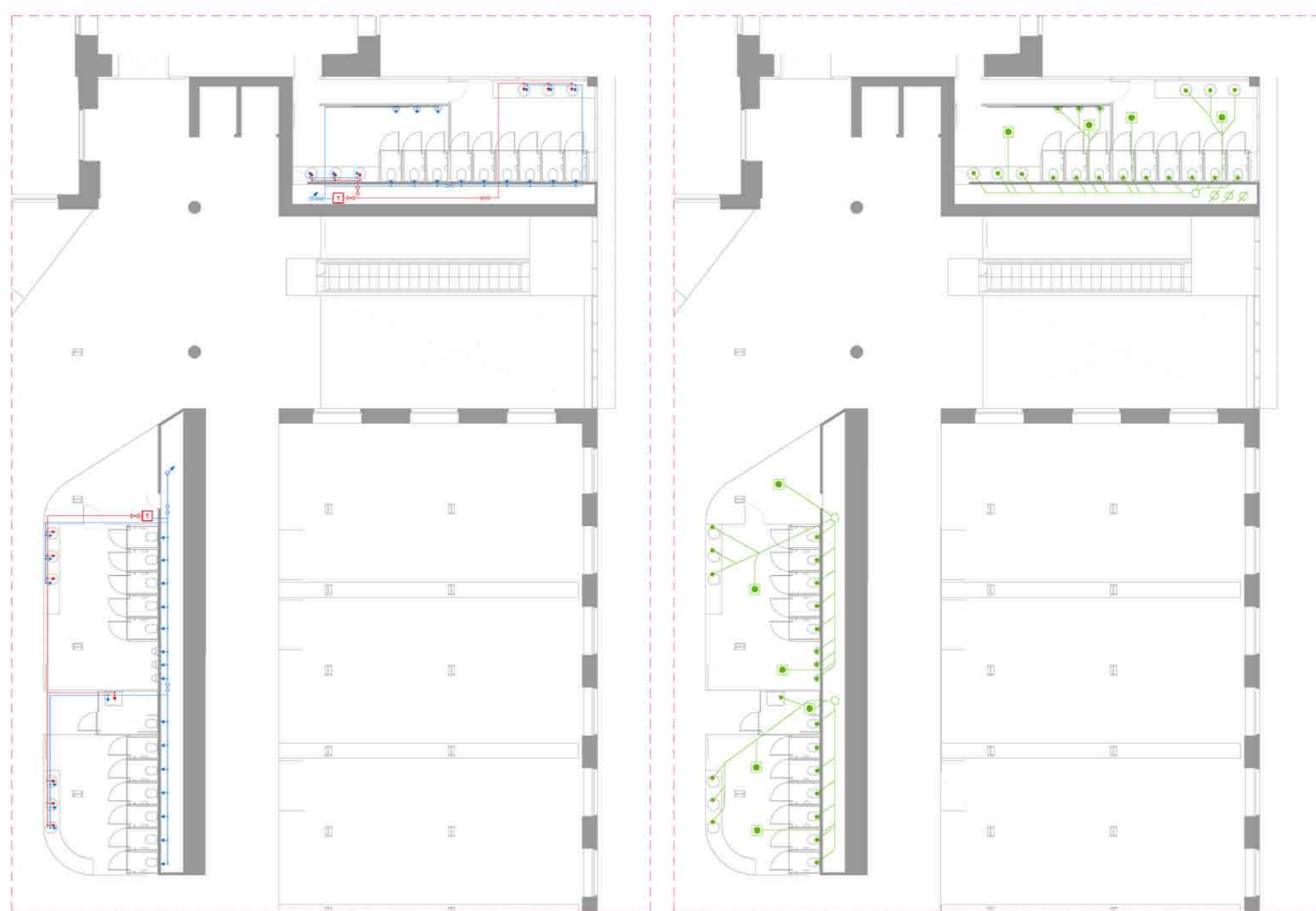
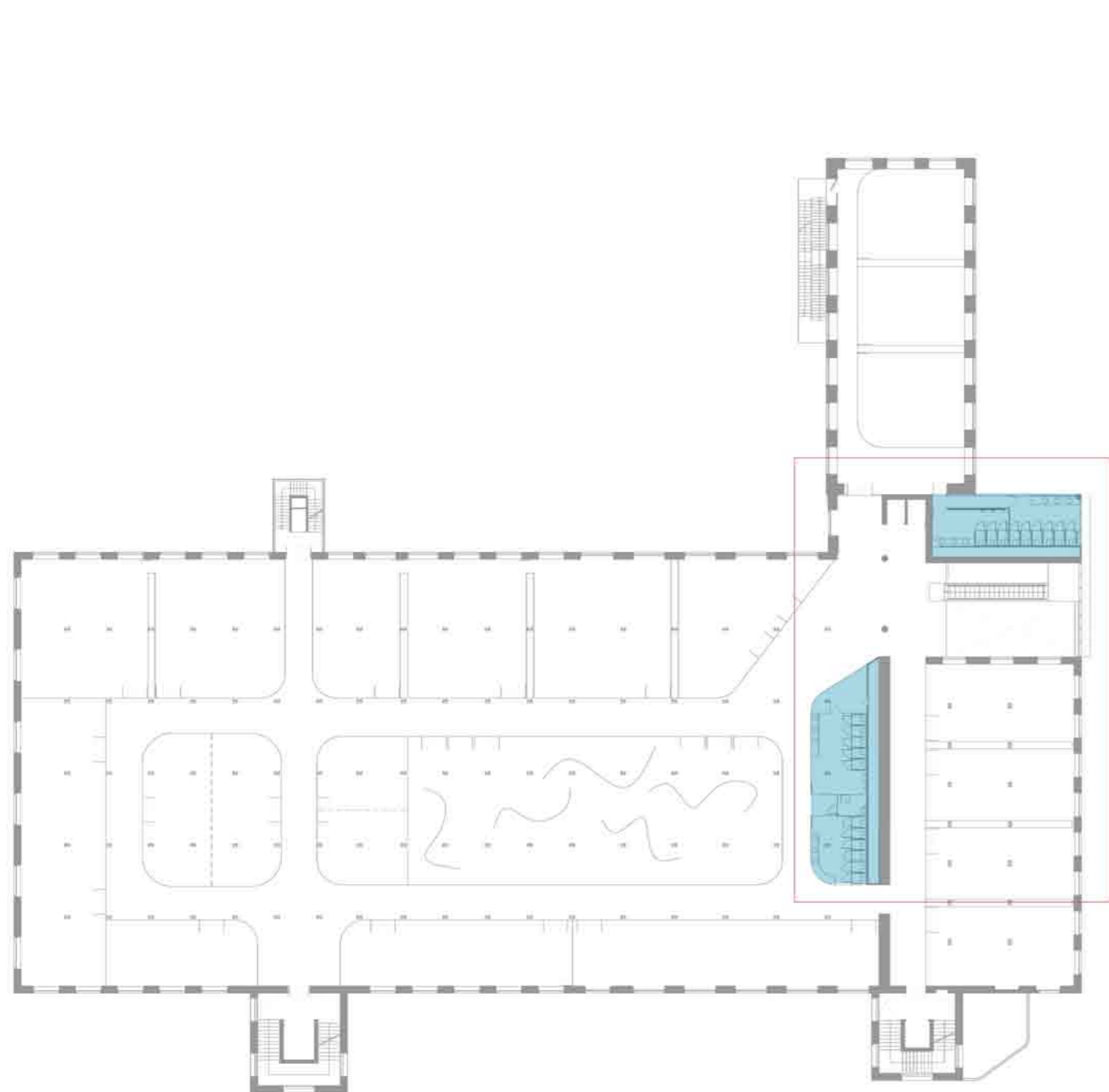
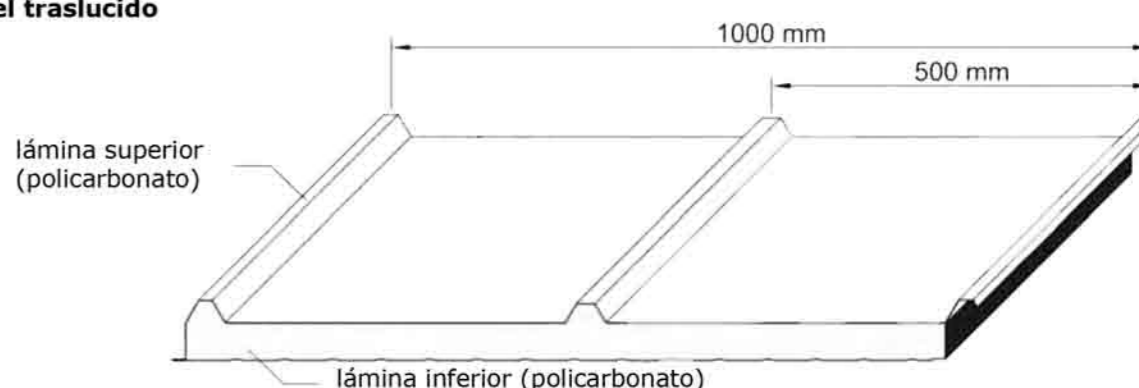
Upper frame	Aluminium-zinc AZ 185, D. 7 mm thick	
Middle layer	Shear-resistant polyurethane supporting core	
Under frame	High-grade steel 0.45 mm	
Effective coverage width	1000 mm	
Delivery lengths	up to 13.3 m	
Core thicknesses	Insulating core	Kg/m ² [additional laminate weight]
	U value [Thermal transfer coefficient: W/m ² K]	
30	0.616	12.40
40	0.480	12.80
50	0.402	13.20
60	0.323	13.60
80	0.233	14.40
100	0.198	15.20



panel opaco



panel traslucido



fontanería y saneamiento

- Punto de agua fría.
- Punto de agua caliente
- ↔ clave de paso de agua fría.
- ↔ clave de paso de agua caliente
- ↔ montante de agua fría y caliente
- tubería de agua fría
- tubería de agua caliente
- ⊠ Termo eléctrico
- tubería de desague fecal
- bajante aguas fecales
- desague sanitario
- ⊠ sifón
- bajante aguas lluvias