

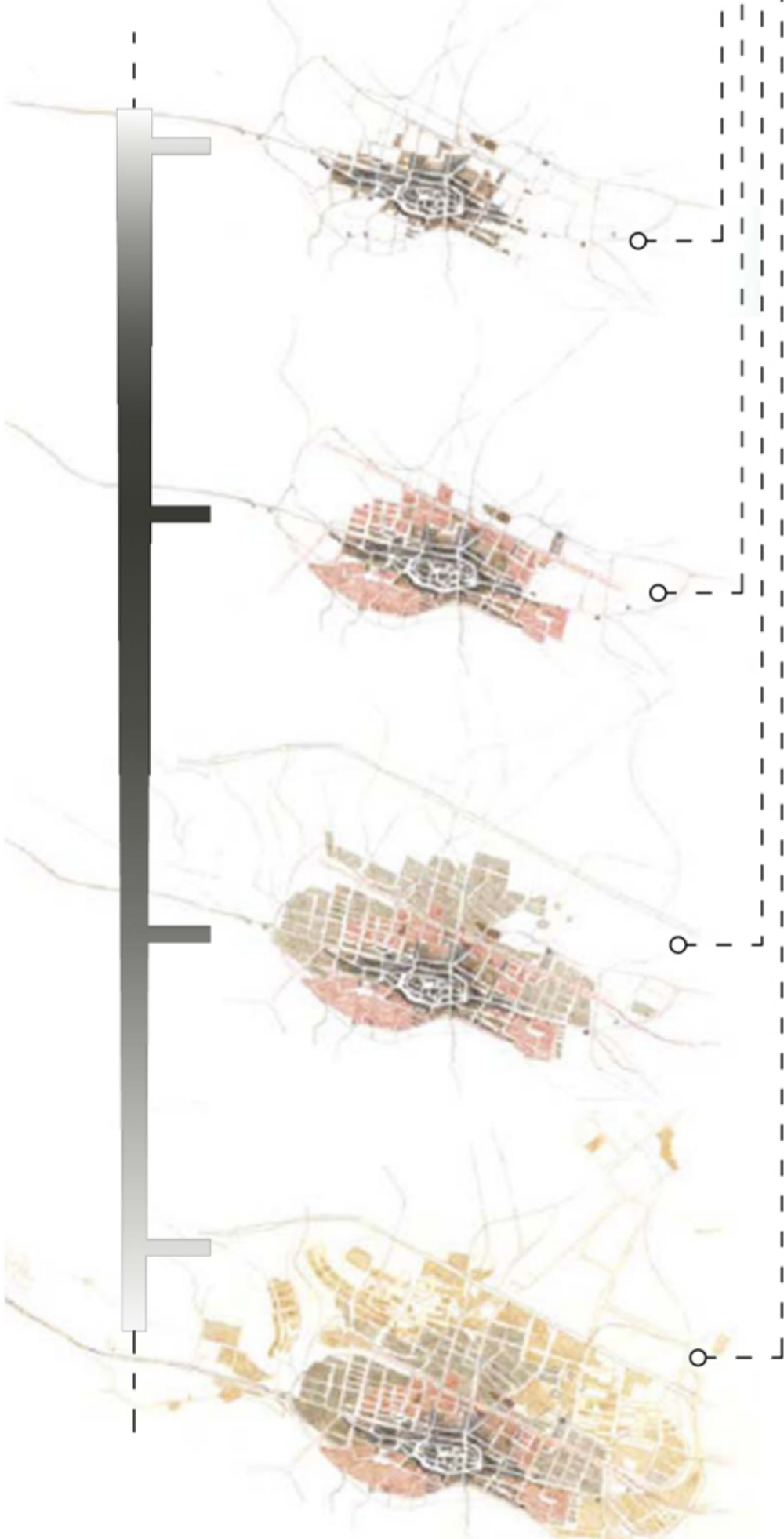
Història d'Igualada

S.XI  
Inicialment un petit nucli de població datat del 1003. Relacionada amb una petita església, dedicada a Santa Maria.

S.XIV  
Es construeixen les primeres muralles, per a la protecció de la ciutat. S'ampliaràn per incloure "el raval de Capdevila".

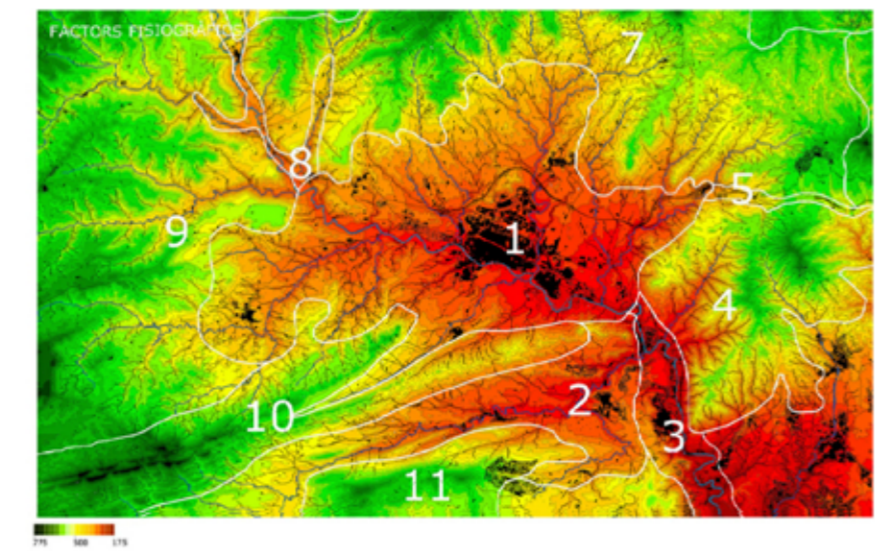
S.XVII  
Data de la demolició de les muralles. S'edificaran el barri de "San Agustín" i el de "La Soledad".

1925  
S'amplia el terme municipal, comprant terrenys a Odena. Es creen nous barris degut a la immigració.



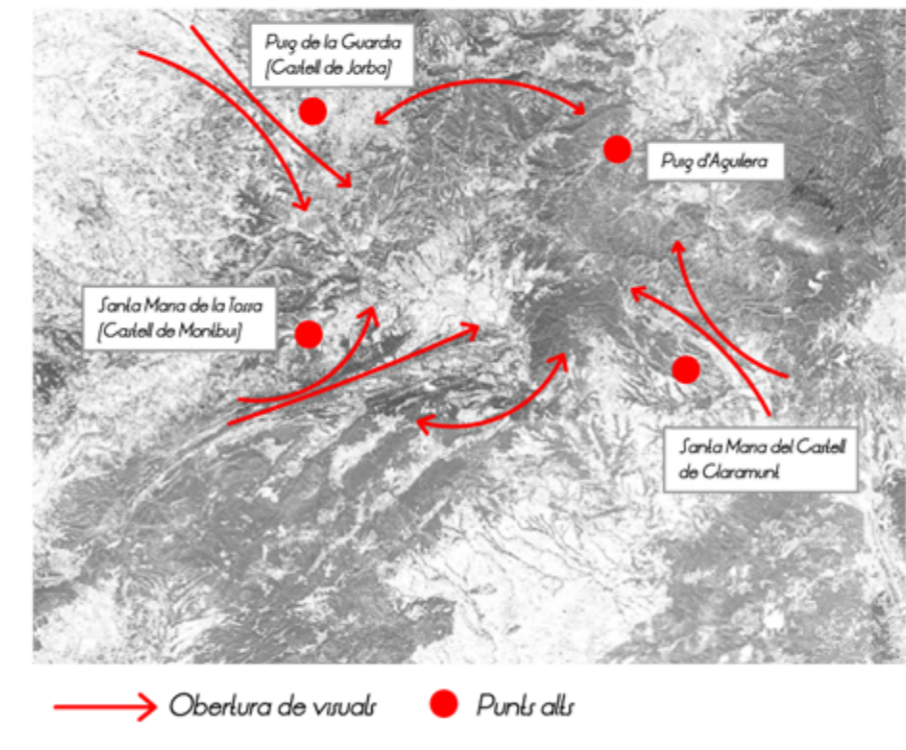
Actualitat  
Al 2010 la ciutat es troba en un canvi produït per la aprovació del nou POUM, que crearà un ordre per al nou creixement de la ciutat.  
Aquest POUM modificarà el concepte de creixement que tenia, al voltant del sector industrial.

Factors fisiogràfics

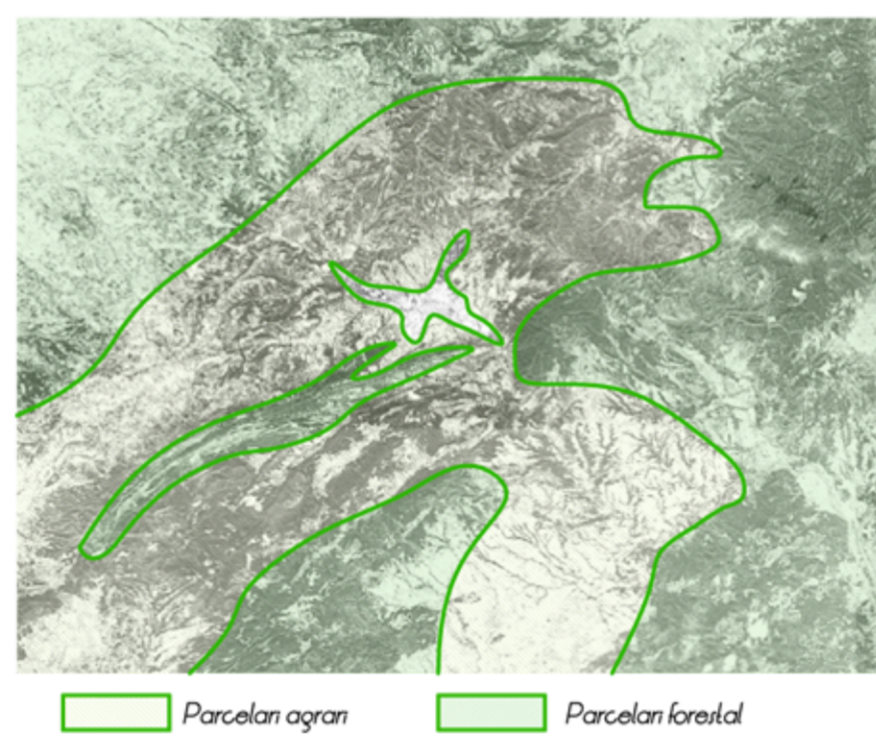


- 1. Plana central
- 2. Plana de Claramunt
- 3. Capellades
- 4. Serra de la Tardana
- 5. Corredor del Coll de bruc
- 7. Serra de Rubió
- 8. Corredor de l'Anoa
- 9. Les Serres
- 10. Querall

Viribitalitat



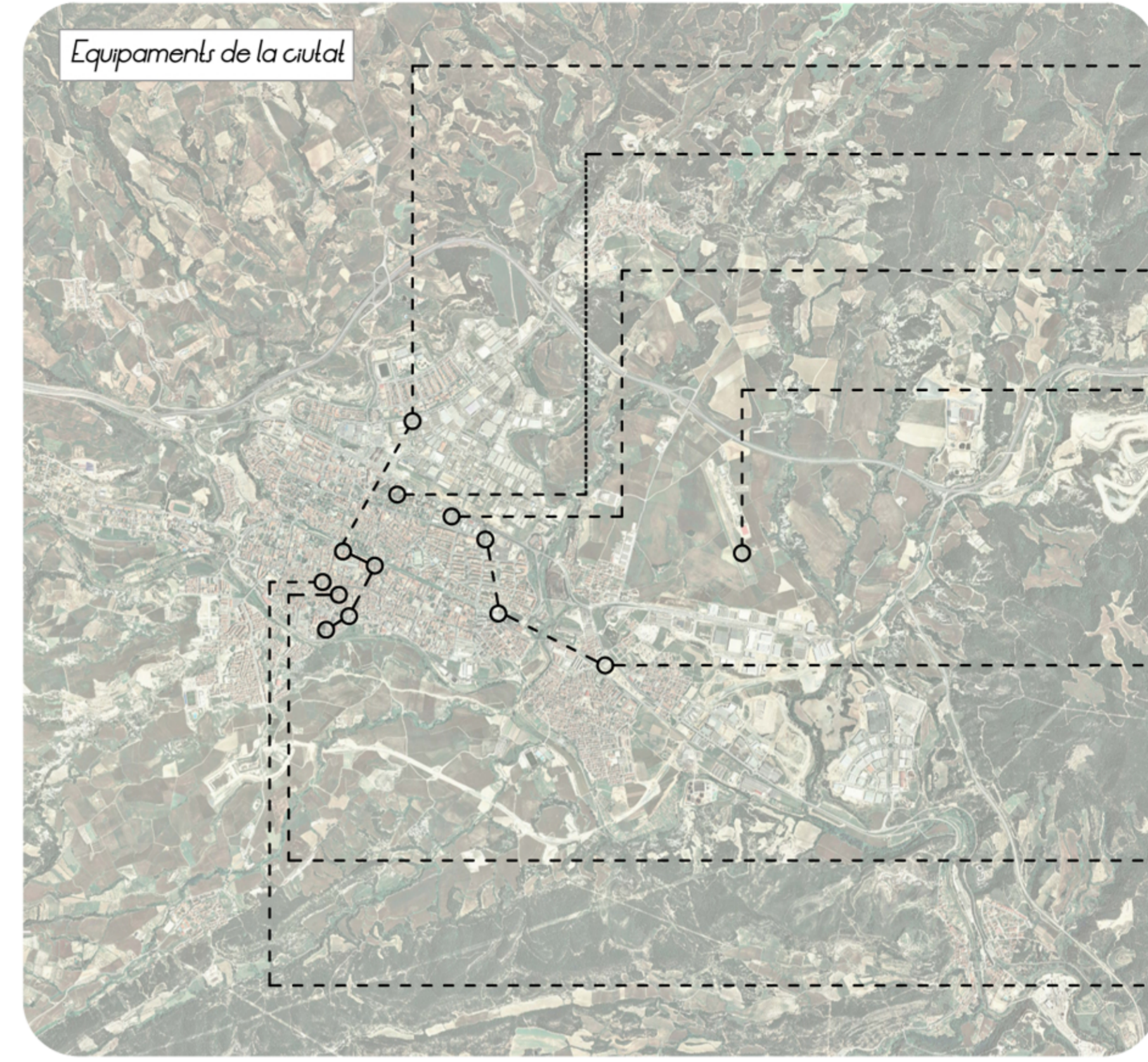
Estructura parcel·lana



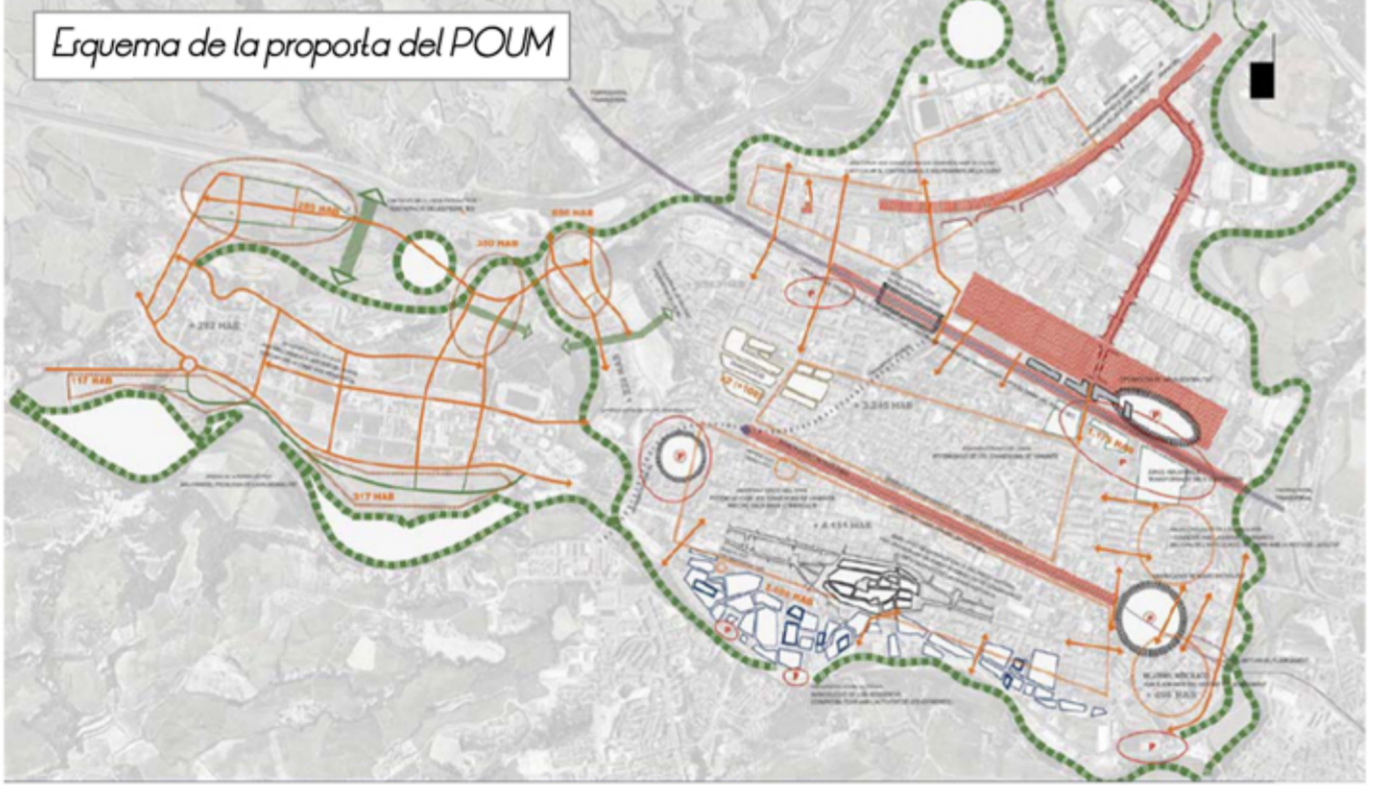
Distribució de poblament



Equipaments de la ciutat



- Espais culturals**  
Compost per una xarxa de biblioteques, espais universitaris, i xarxa de museus.
- Atenció a la gent gran**  
Aquest equipament de la ciutat, dona servei a aquesta necessitat, cada cop més demandada.
- Espais sanitaris**  
Hospital Comarcal, quedarà connectat amb l'aeroport corporatiu per als possibles transports sanitaris que es puguin efectuar.
- Aeròdrom**  
Actualment acull un cert nombre d'escoles de vol i aeroclubs, que mantenen aquest espai viu els caps de setmana. Anxi mateix és utilitzat per l'empresa Ultramagic, de globus aerostàtics.  
Anualment es fan fires relacionades amb el món aeronàutic.
- Parada d'autobusos, FGC i rodalies**  
Espai on es troben els autobusos que connecten diàriament la ciutat amb Barcelona, i altres poblacions. Permeten connectar la ciutat, mitjançant el transport públic amb les grans ciutats, com Barcelona.
- Atenció a la infància**  
Per a la població més jove de la ciutat. Permet donar un servei demandat a la població.
- Ajuntaments**  
El creixement d'Igualada està fent que les poblacions veïnes s'apropin cada cop més.



POUM d'Igualada - RESUM -

El nou POUM, proposat pretén crear una ciutat amb capacitat per a acollir un creixement previst fins als 90.000 habitants, capaç de liderar el desenvolupament de la comarca. Reconvertir àrees industrials obsoletes.

Pretén convertir una ciutat històricament industrial, progressivament en una ciutat per a l'activitat productiva i terciària avançada. Passar d'una activitat bàsicament manufacturera a una ciutat mixta industrial i de serveis. Apoyant per als grans equipaments comarcals com la fira o el World Trade Center com a motors del sector comerç, i serveis actuals

ARE - INCASOL -

De la mateixa manera que el POUM te previst un creixement ordenat, la generalitat, mitjançant l'Institut català del sòl, te previstes actuacions per al creixement urbanístic. Una de les seves operacions serà a Vilanova l'edel camí, població limítrofe amb Igualada a l'est (espai que ens afectarà pel futur projecte de l'terminal corporativa).

En aquesta ARE, es preveuen construir-hi uns 570 habitatges dels quals 380 seràn amb la q valitat d'habitatge protegit. Ocupant una superfície de 115.700mq (11.57 Ha).

Aquests nou barri tindrà una gran qualitat urbanística i constructiva, seran respectuosos amb el medi i sostenibles, estaran ben comunicats amb transport públic i tindran els equipaments necessaris.

