



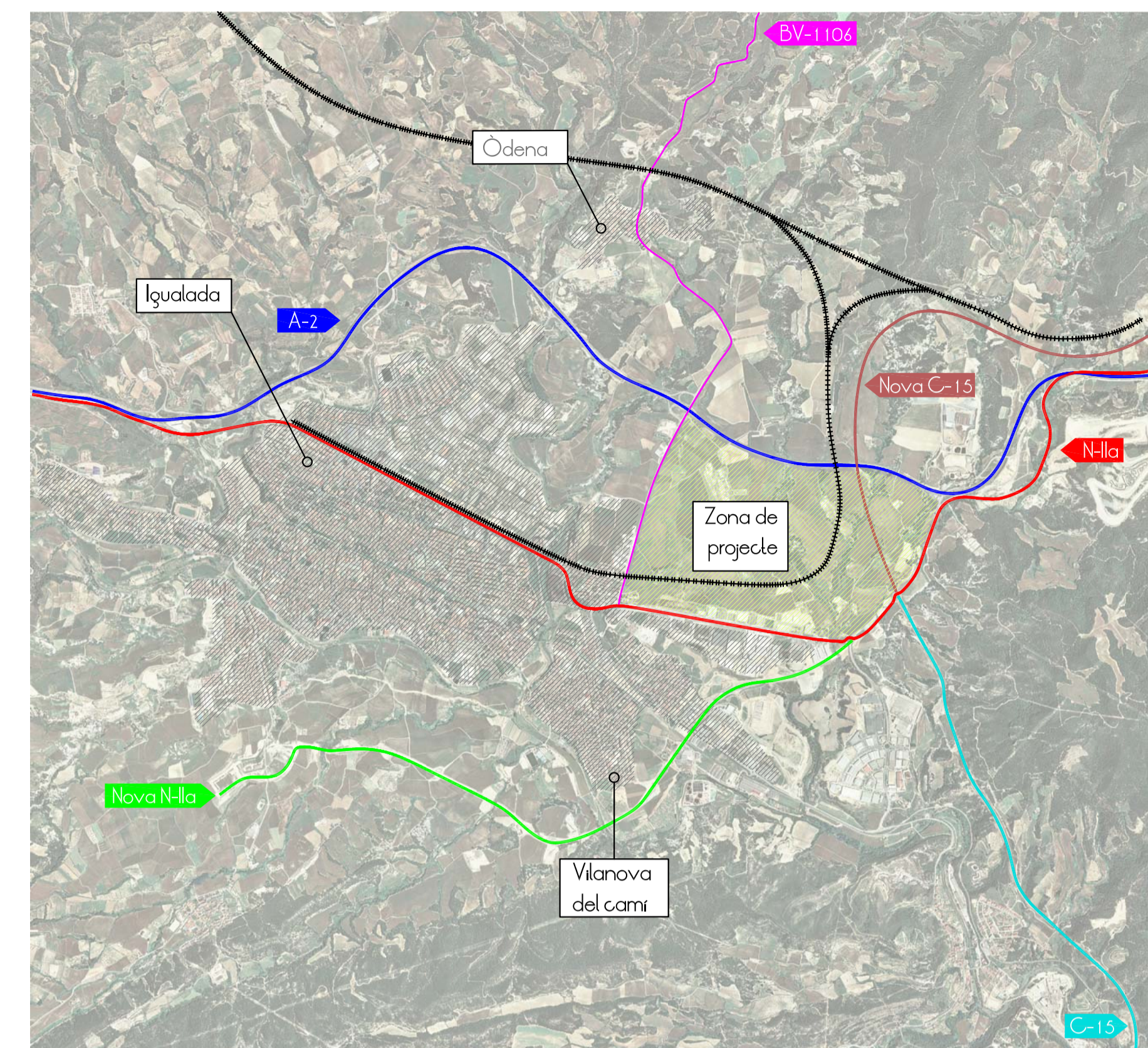
Ens situem a Igualada, la capital de la comarca de l'Anoia, al centre de Catalunya. A 62 km de Barcelona, 95 km de Lleida, 145 km de Girona i 90 km de Tarragona, es pot afirmar que geogràficament queda al vell mitg de Catalunya amb molt bones comunicacions que la connecten amb les grans ciutats, capitals, de província.

La comarca de l'Anoia, és una comarca eminentment industrial, on la població ocupada es distribueix bàsicament en el sector industrial i serveis, quedant el sector primari, és a dir, l'agricultura, relegat a un últim apartat. Al ser una comarca amb frontera amb el Baix Llobregat, l'Alt Camp, l'Alt Penedès, la Conca del Barberà, la Segarra i el Solonès, han fet d'aquesta comarca una molt bona situació per ram industrial, tant per la seva localització com per les seves comunicacions.

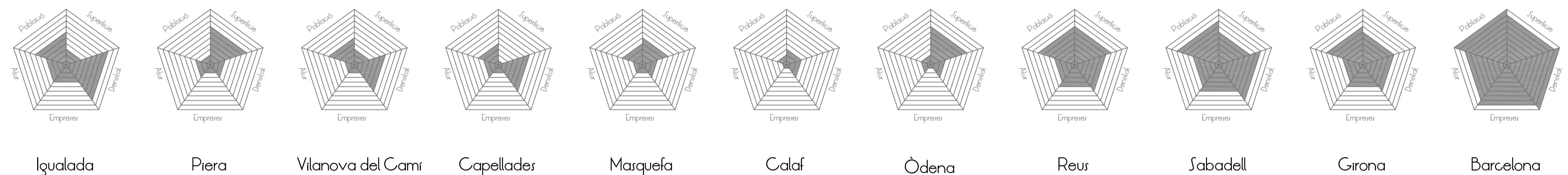
El solar que questió, està situat entre Igualada i Òdena, i queda molt ben comunicat amb les grans infraestructures viàries, per transit rodar i en un futur no molt llunyà, també per transit ferroviari, amb la planificació i posterior execució de l'eix ferroviari transversal, espina ferroviària que connectarà transversalment Catalunya, desde Girona fins a Lleida, evitant així, la necessitat de passar per Barcelona.

Principals viabilitats i comunicacions

- Connexió entre Barcelona i Lleida cap a Saragossa
- Connexió entre Igualada i Òdena
- Connexió entre Barcelona i Lleida cap a Saragossa
- Connexió de les poblacions interiors intercomarcal
- Projecte per a l'allargament de les vies
- Projecte per a l'allargament de les vies
- Projecte per a la construcció del nou eix ferroviari transversal (EFT)

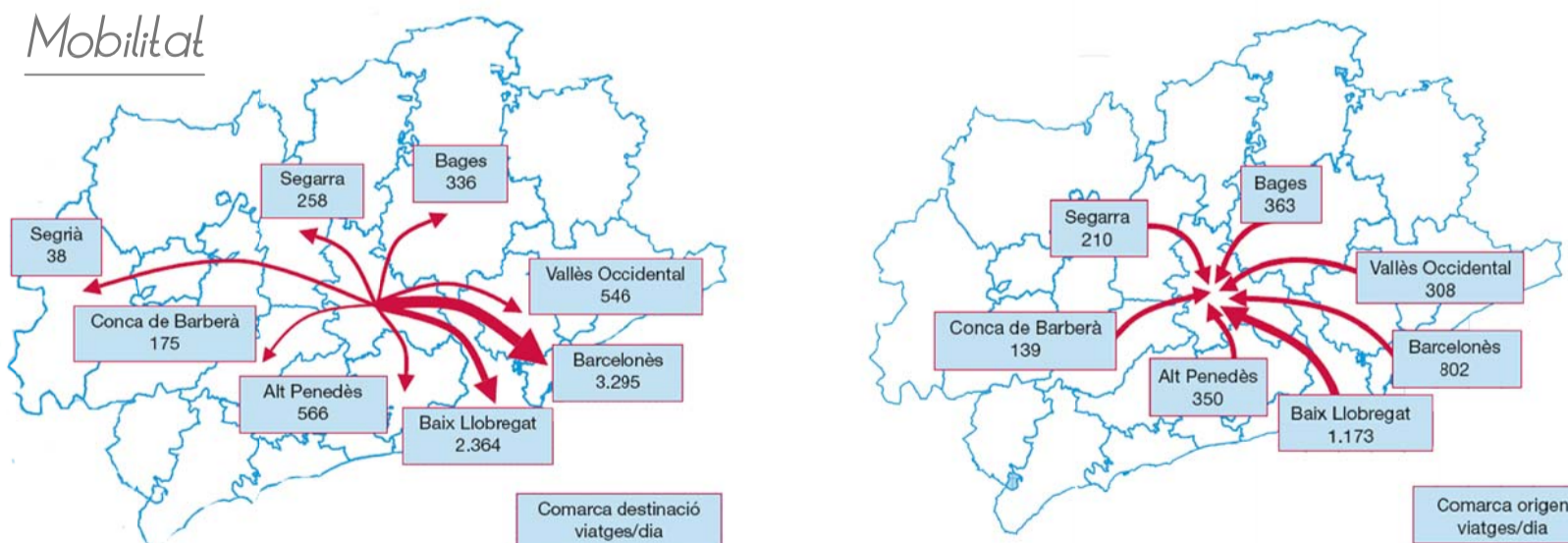


Ciutat	Població (hab.)	Superfície (Km2)	Comarca	Atur (hab.)	Empreses	Densitat (hab./Km2)
Igualada	38.918	8,1	Anoia	3.291	3.692	4.798,8
Piera	3.692	57,2	Anoia	1.257	836	250,4
Vilanova del Camí	12.649	10,5	Anoia	1.513	767	1.230,4
Capellades	5.525	2,9	Anoia	405	348	1.879,3
Marquefa	8.168	17,1	Anoia	610	471	478,8
Calaf	3.630	9,2	Anoia	237	306	393,7
Òdena	3.334	52,7	Anoia	276	264	63,3
Reus	107.118	52,8	Baix Camp	8.122	7.135	2.028
Sabadell	206.493	37,8	Vallès Occ.	16.695	15.801	5.464,2
Girona	96.188	39,1	Gironès	5.839	9.735	2.458,8
Barcelona	1.621.537	101,4	Barcelonès	88.206	168.863	15.999,4



Anàlisi dels nòdes de població pròxims a l'emplaçament i d'important influència

Mobilitat



A l'anàlisi de la mobilitat extracomarcal, podem veure com un dels destins diaris més recorreguts es cap a Barcelona, aquest trajecte es pot fer mitjançant la línia de ferrocarril actual. Per tant, Igualada es un centre d'acollida diària de passatgers que efectuen els seus viatges tant de destí com de partida des d'allí.

