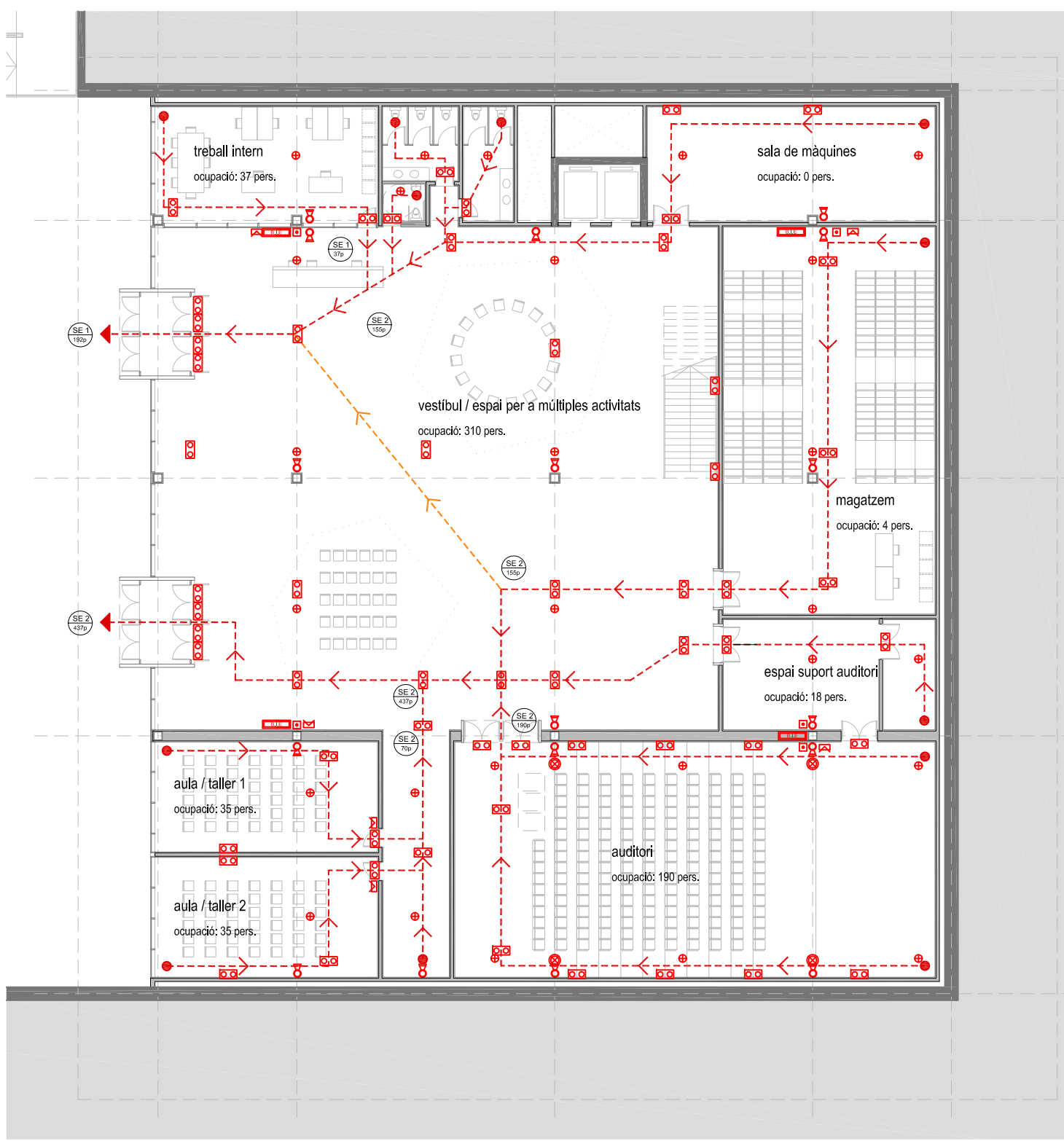
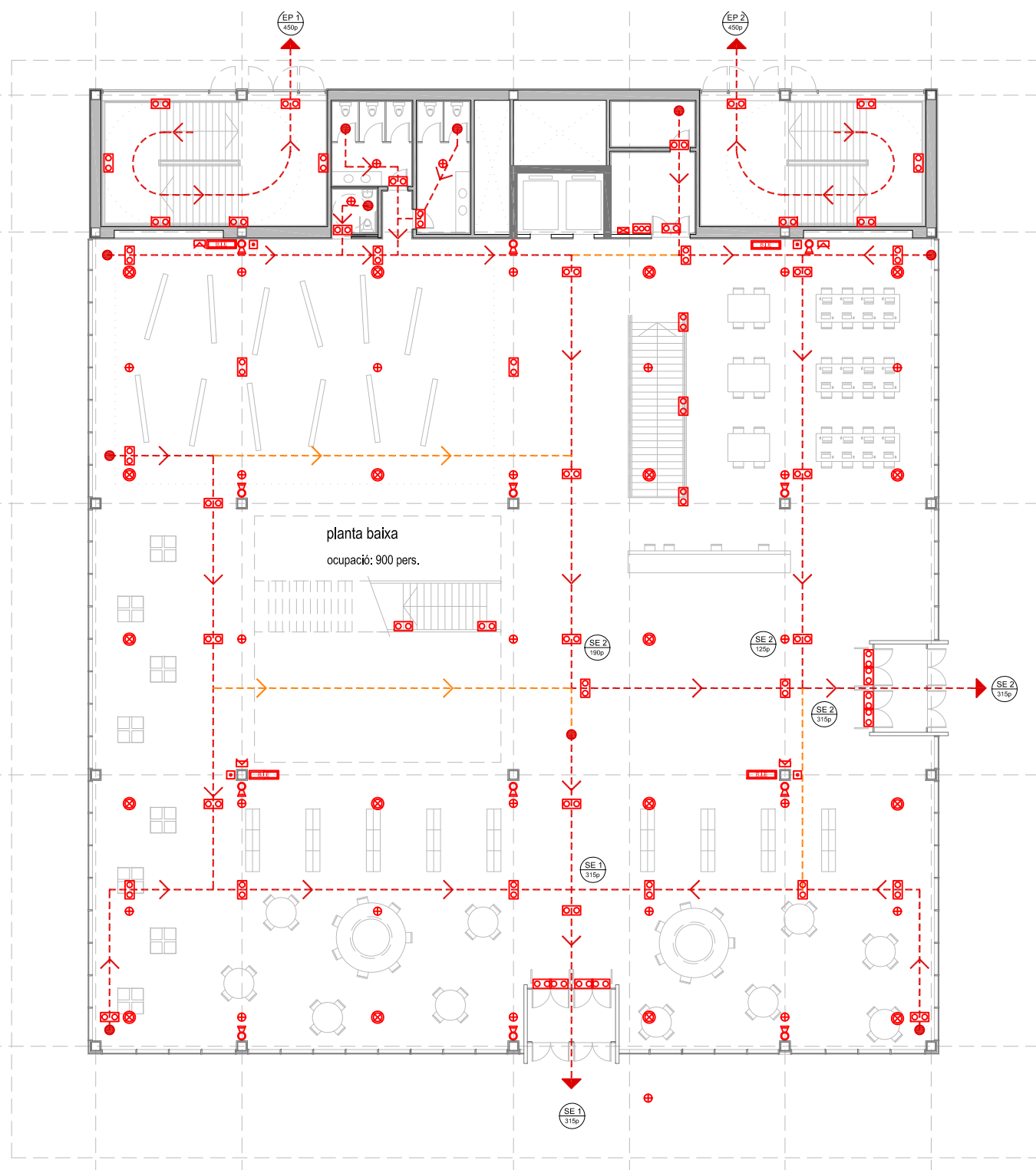


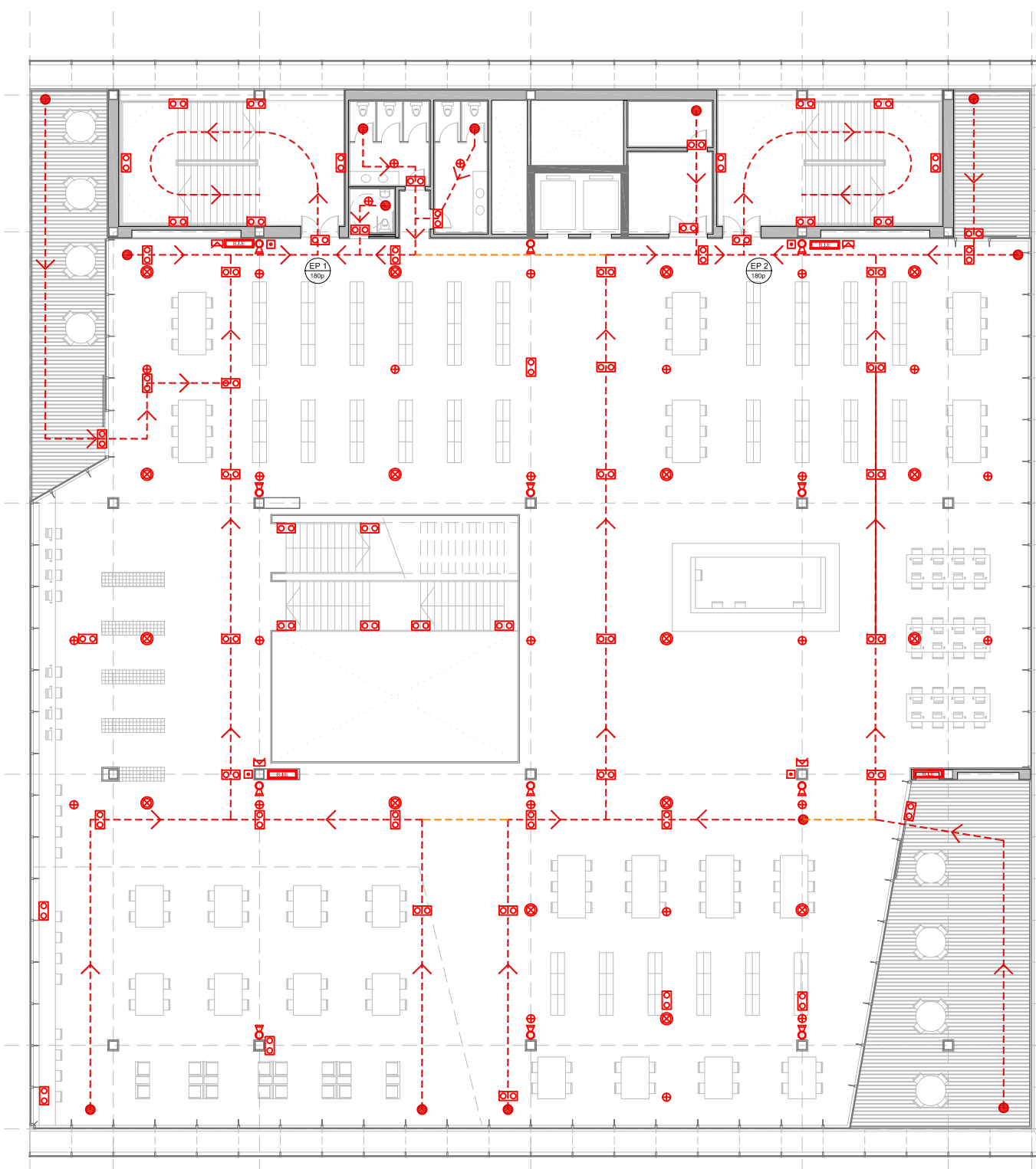
planta soterrani



planta baixa



planta primera



1. INSTAL·LACIONS DE PROTECCIÓ CONTRA INCENDIS

Segons el CTE, en el Document Bàsic SI 4, l'edifici ha de comptar amb les següents instal·lacions:

- Extintors portàtils (21A- 11B): a cada 15 metres de recorregut;
- Boques d'incendi equipades (equips de 25mm); el recorregut màxim des de qualsevol punt de la planta fins a una BIE no deu excedir dels 25m
- Sistema d'alarma (apte per a emetre missatges per megafonia)
- Sistema de detecció d'incendis
- Instal·lació automàtica d'extinció d'incendis (edificis de pública concurrència >2.500m²)

2. EVACUACIÓ D'OCUPANTS:

L'evacuació d'ocupants en planta baixa i planta soterrani es donarà per portes d'emergència directament a l'exterior de l'edifici. En les altres plantes l'evacuació es dona a través de dues escales d'emergència que constitueixen les sortides de planta. - El recorregut d'evacuació fins a una sortida de planta excedeix de 50m. - El recorregut d'evacuació des d'un punt fins a un punt on existeixen almenys 2 recorreguts alternatius no excedeix de 25m.

3. DIMENSIONAT DELS MEDIS D'EVACUACIÓ:

Sortides de l'edifici:

- Planta baixa: (630 persones) - Amplada = 3,15m
- Planta soterrani: (692 persones) - Amplada = 3,40 m

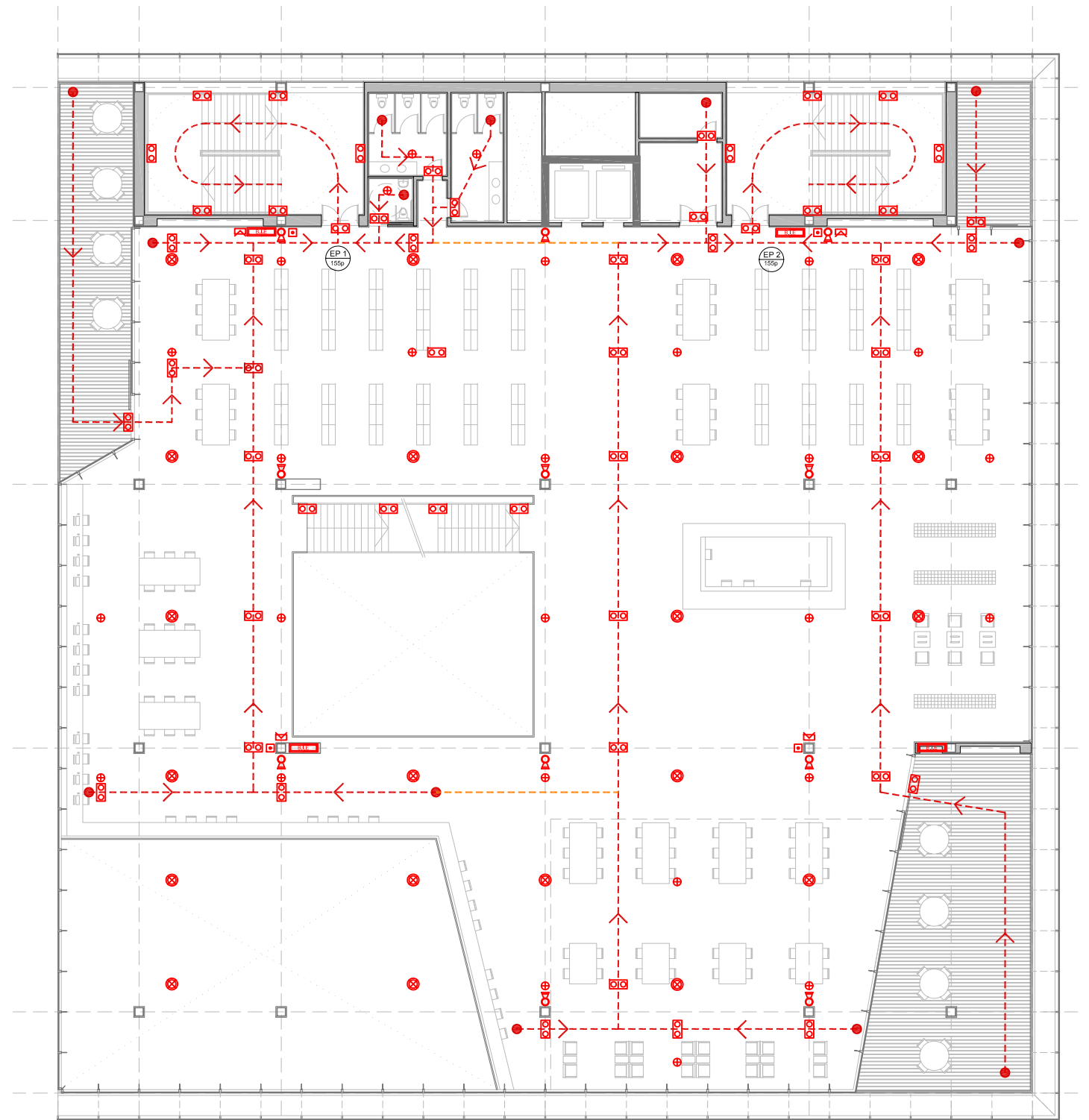
Escala protegida 1:

	OCUPACIÓ	PORTES
planta primera	180p	1,80m
planta segona	155p	1,60m
planta tercera	115p	1,20m
Total sortida Pbaixa:	900p	4,50m
	Amplada escala	2,70m

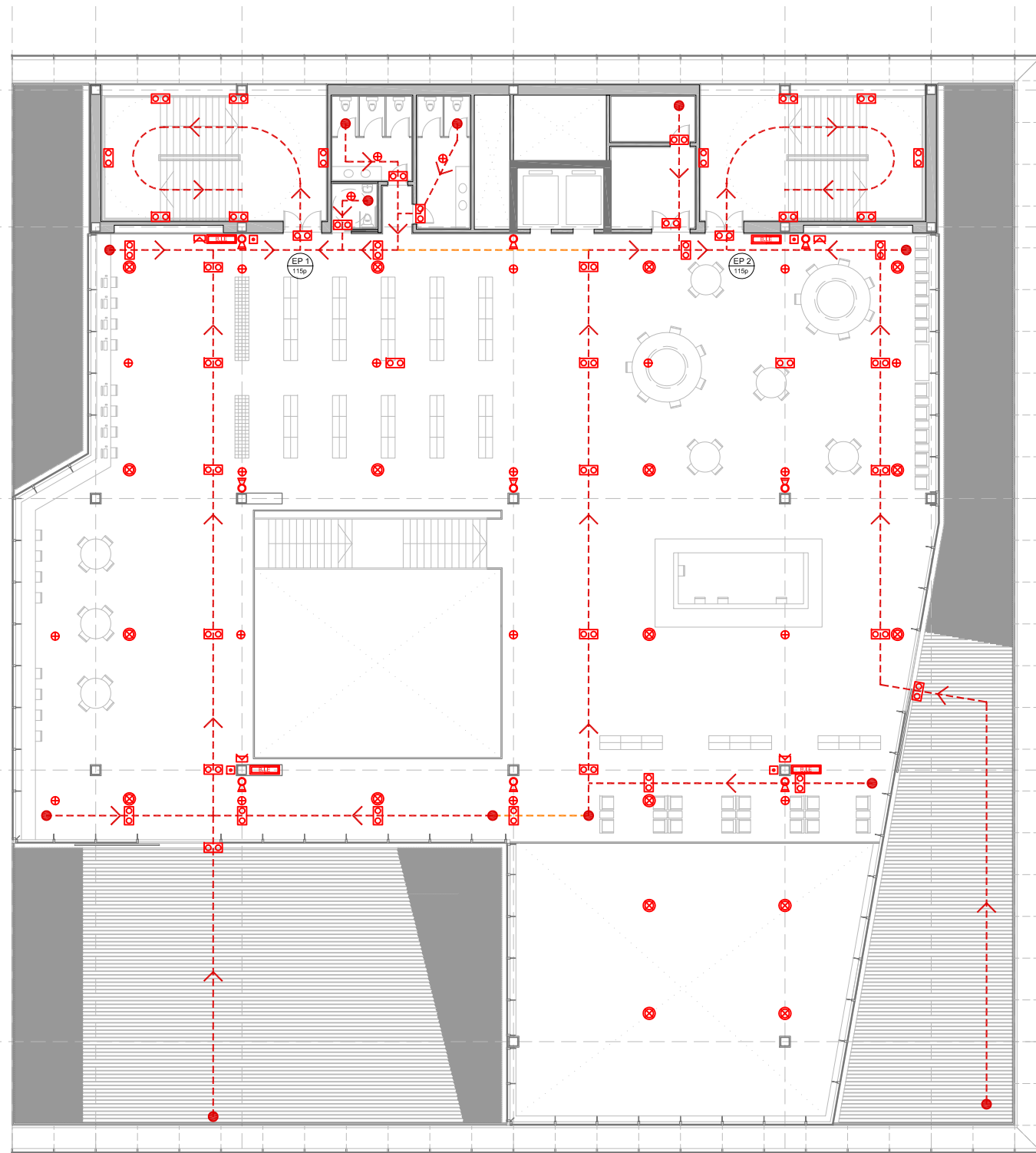
Escala protegida 2:

	OCUPACIÓ	PORTES
planta primera	180p	1,80m
planta segona	155p	1,60m
planta tercera	115p	1,20m
Total sortida Pbaixa:	900p	4,50m
	Amplada escala	2,70m

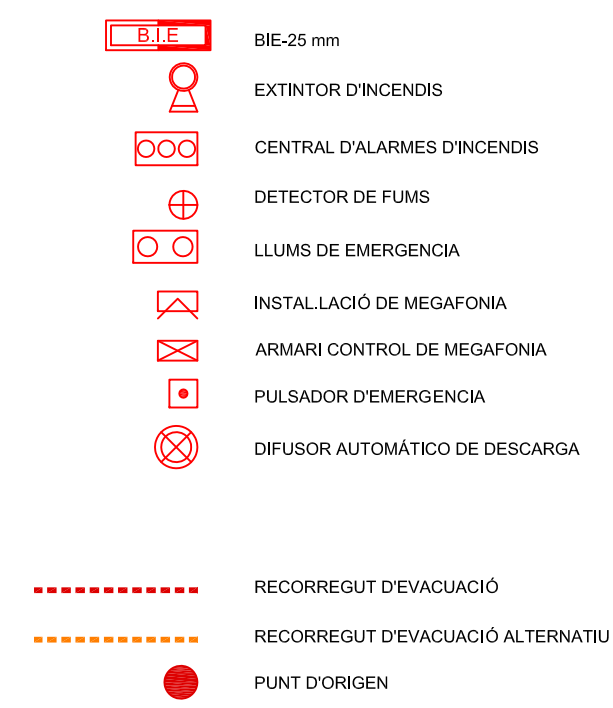
planta segona



planta tercera



legenda



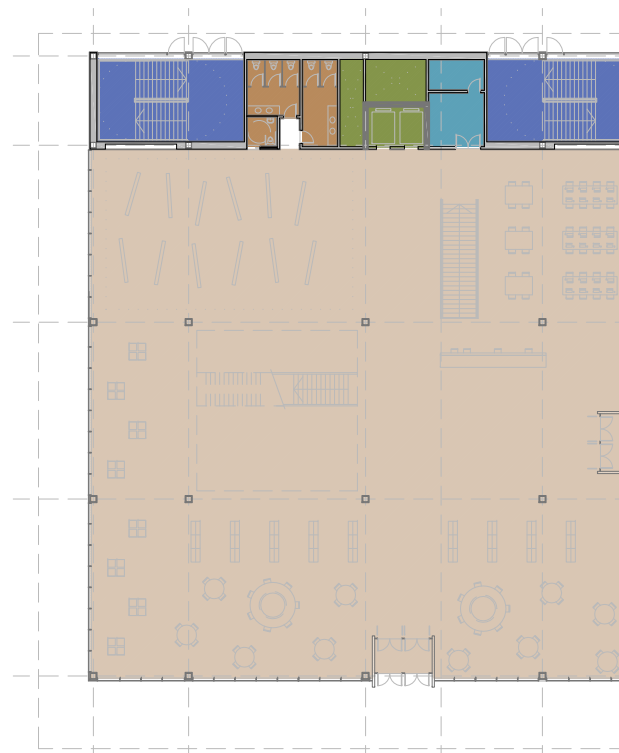
sectors d'incendi

- sector 1: espai general de pública concurrència p. soterrani
- sector 2: aules i tallers p. soterrani
- sector 3: auditori, vestíbul i magatzem auditori
- sector 4: magatzem (risc especial)
- sector 5: sales de màquines i instal·lacions (risc especial)
- sector 6: espais de treball intern
- sector 7: lavabos
- sector 8: ascensors i buits d'instal·lacions
- sector 9: espai general de pública concurrència
- escales sectoritzades

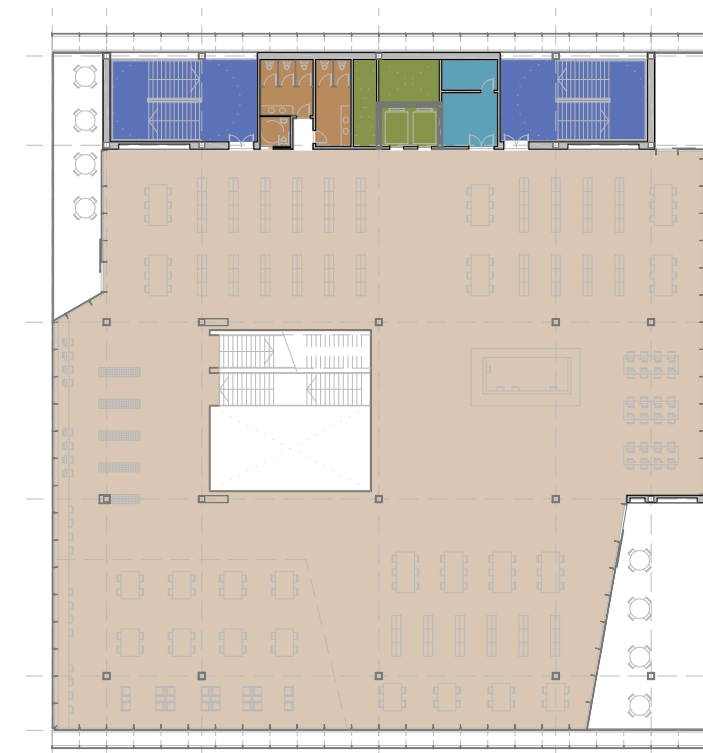
planta soterrani



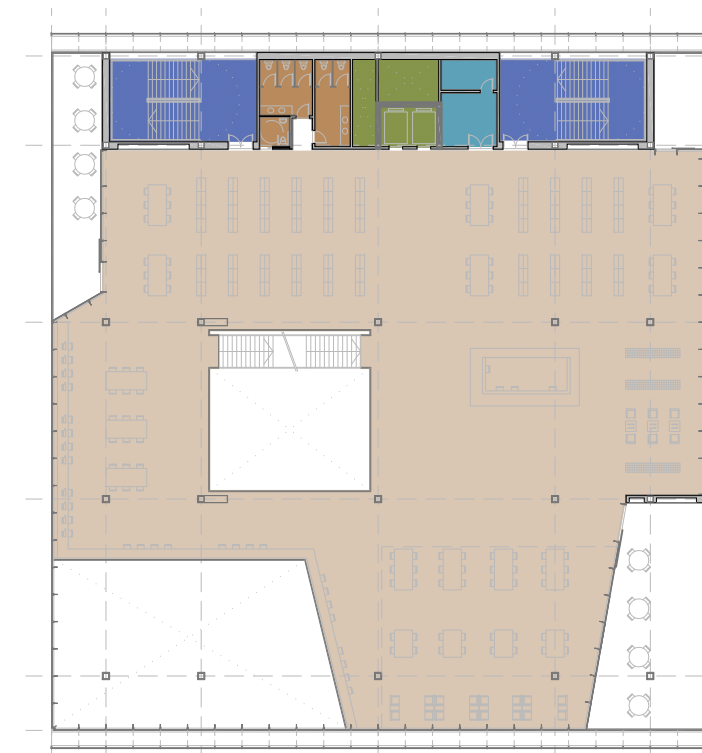
planta baixa



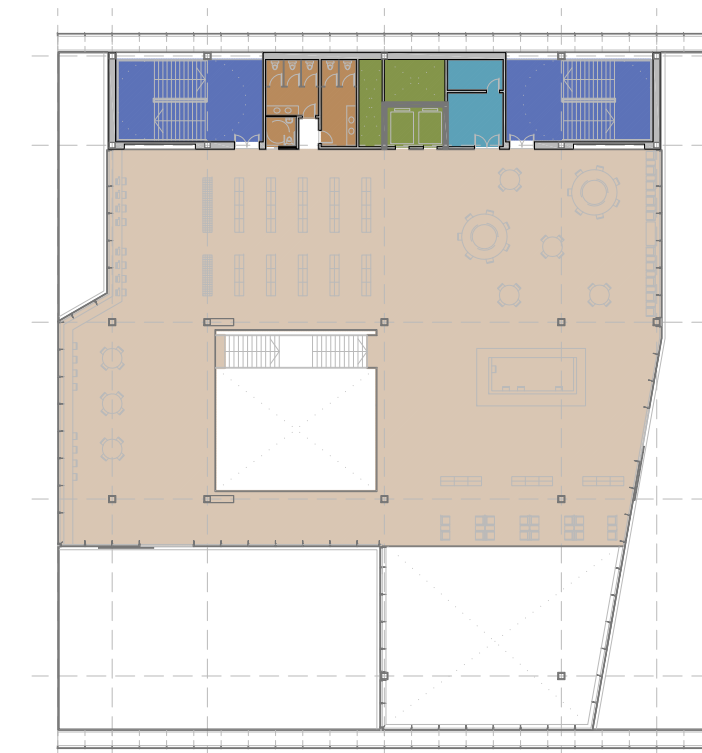
planta primera



planta segona



planta tercera



4. SECTORS D'INCENDI:

L'edifici es divideix en 9 sectors d'incendi diferenciats. Hi ha un gran sector de que incou tota la zona de pública concurrència, diàfana, des de la planta baixa fins a la planta tercera, que queden connectades pels buits d'escales i dobles alçades. Aquests sector, per tenir més de 2.500m² necessita una instal·lació automàtica d'extinció d'incendis. Els altres sectors son els espais compartimentats del edifici.

Delimitació dels sectors d'incendi:

- parets, sostres i portes: EI 90
- Escalles sectoritzades:
- parets : EI 90
- portes : EI2 45-C5

Zones de Risc: Especial - Magatzem:

- Alt Risc: volum > 400m³
- Estructura: R 180
- Parets i sostres: EI 180
- Portes: 2x EI2 30-C5

Zones de Risc: Especial - Sala de instal·lacions:

- Baix Risc
- Estructura: R 90
- Parets i sostres: EI 90
- Portes: EI2 45-C5