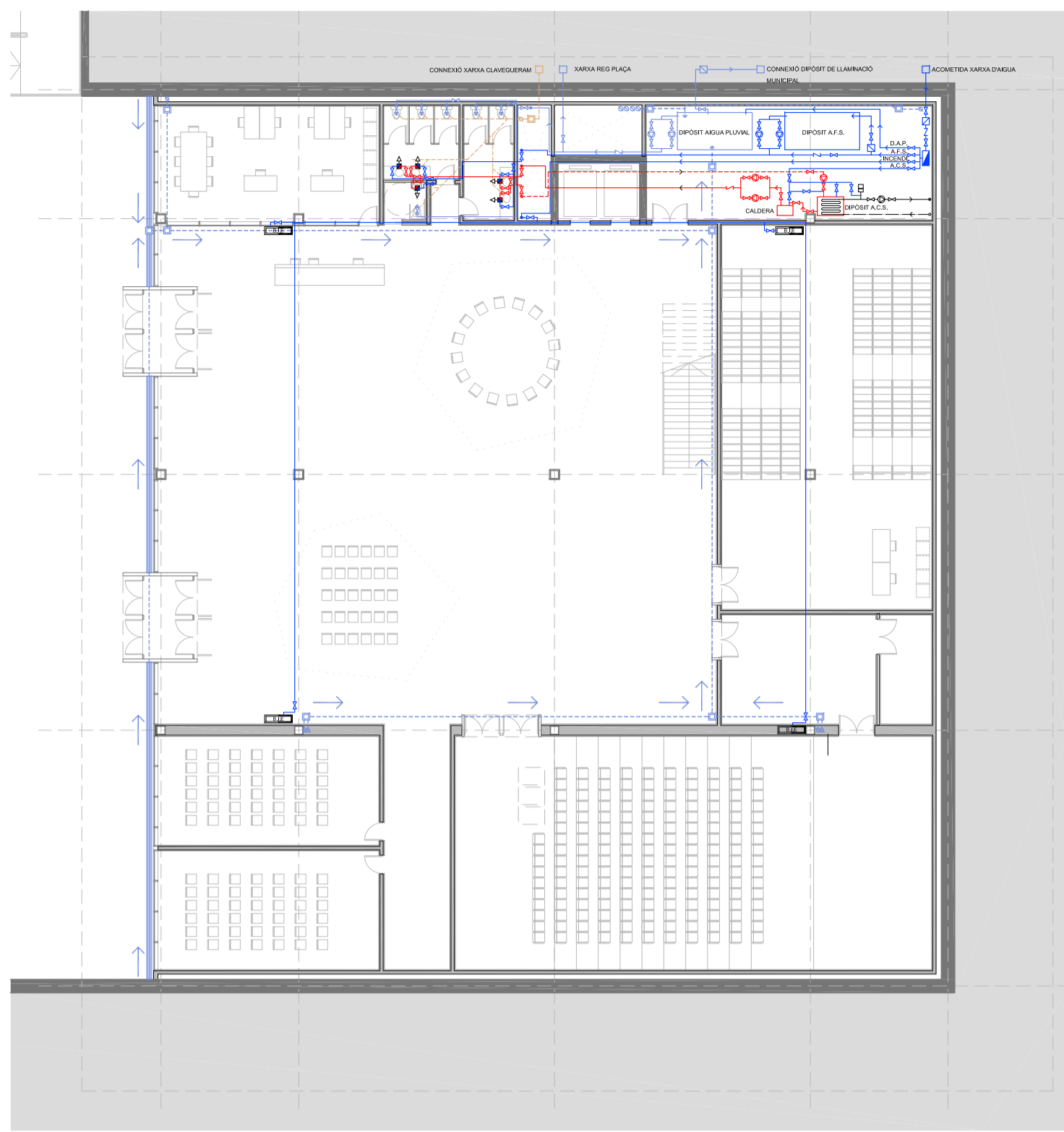
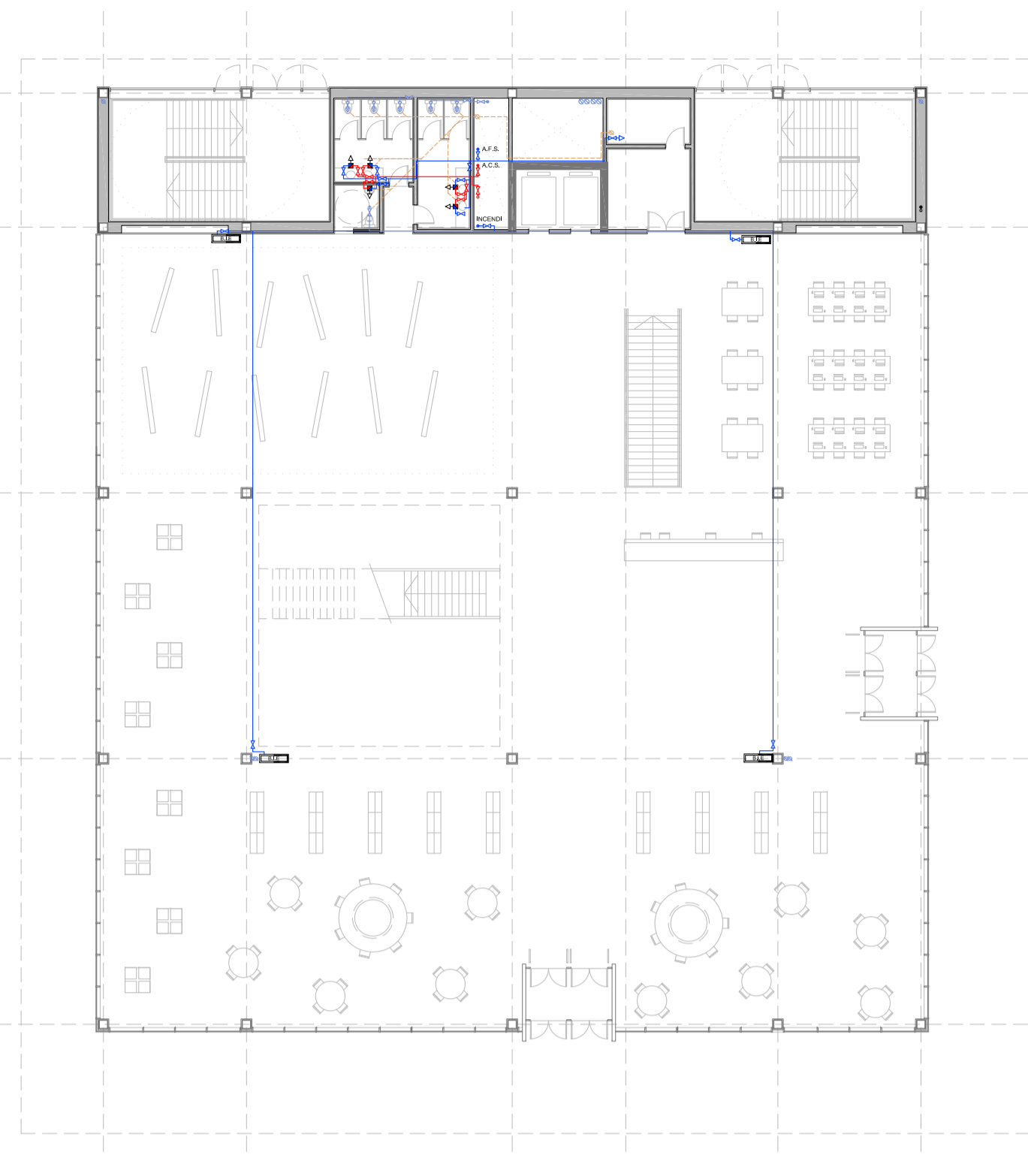


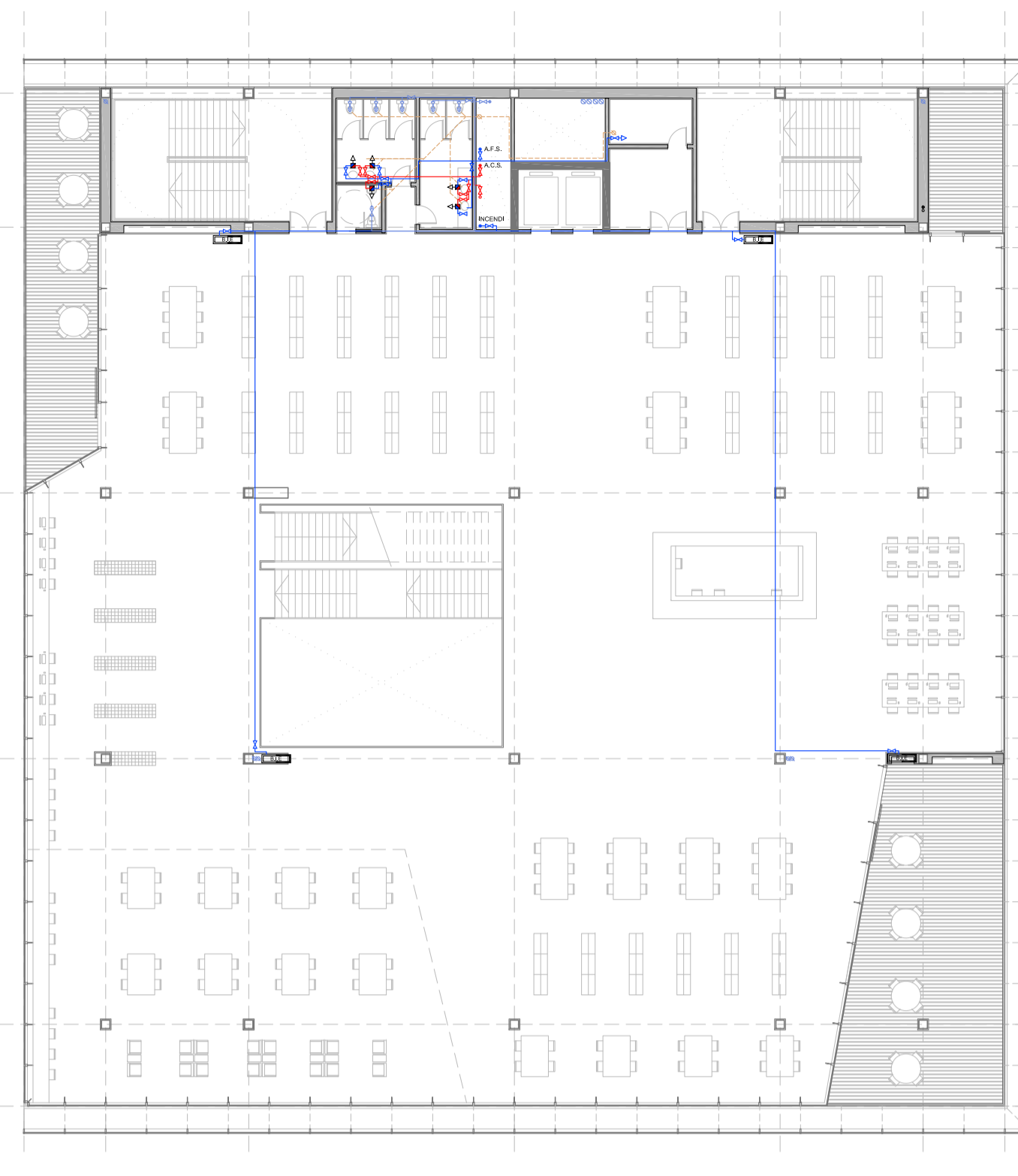
planta soterrani



planta baixa



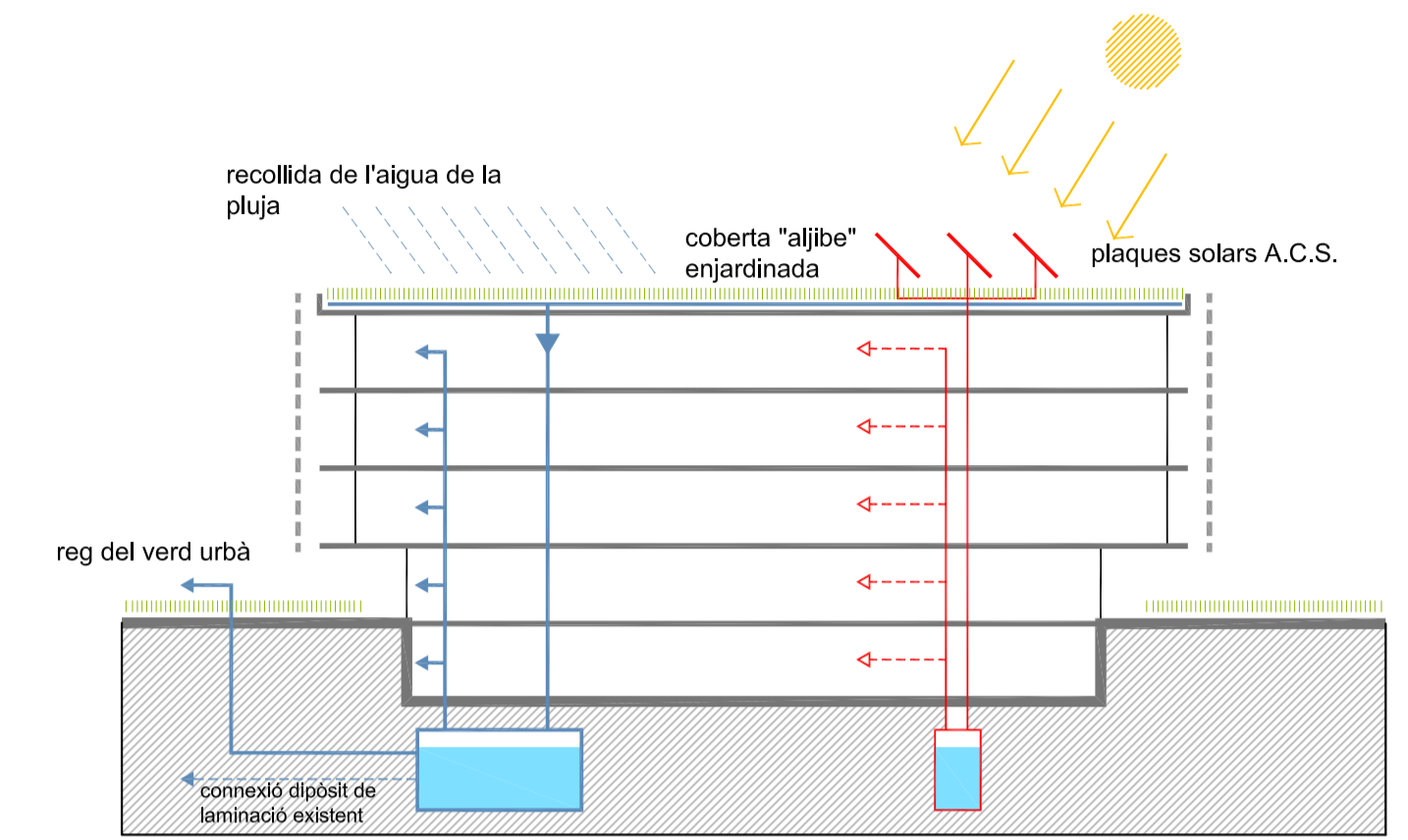
planta primera



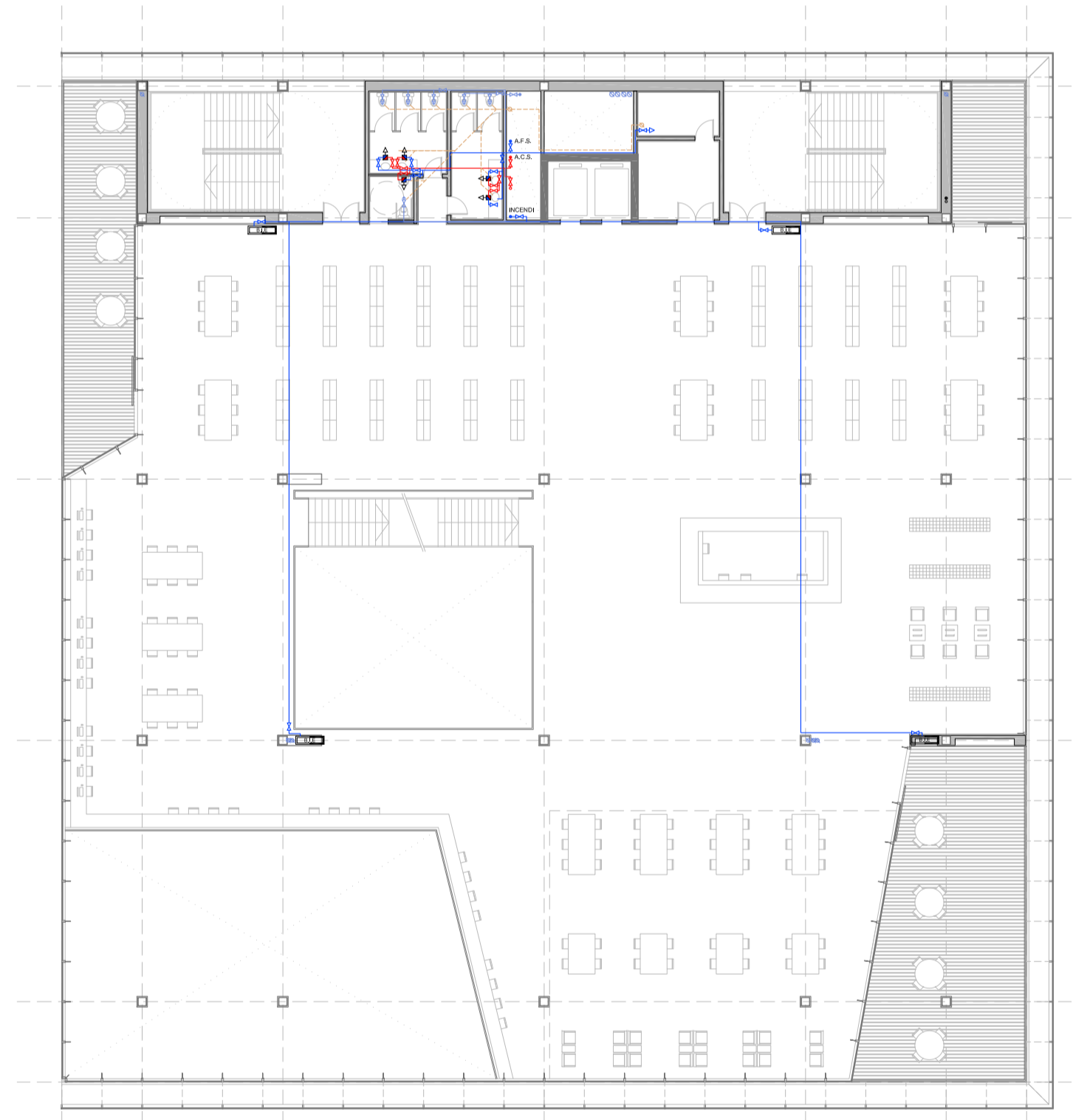
CRITERIS PER A L'INSTAL·LACIÓ DE FONTANERIA I SANEJAMENT:

Es planteja un sistema de recollida de l'aigua de la pluja amb l'objectiu de reutilitzar-la posteriorment en el reg del verd urbà en el entorn de l'edifici i en la descàrrega en els vàters. Aquest sistema es compon de la mateixa coberta "aljibe" enjardinada, que amb una capa d'aigua que fa de aïllament tèrmic a la vegada que alimenta les plantes de la coberta. L'excés d'aigua es recollirà en el dipòsit subterrani, connectat a la xarxa de reg i el dipòsit de laminació municipal existent davant de l'edifici.

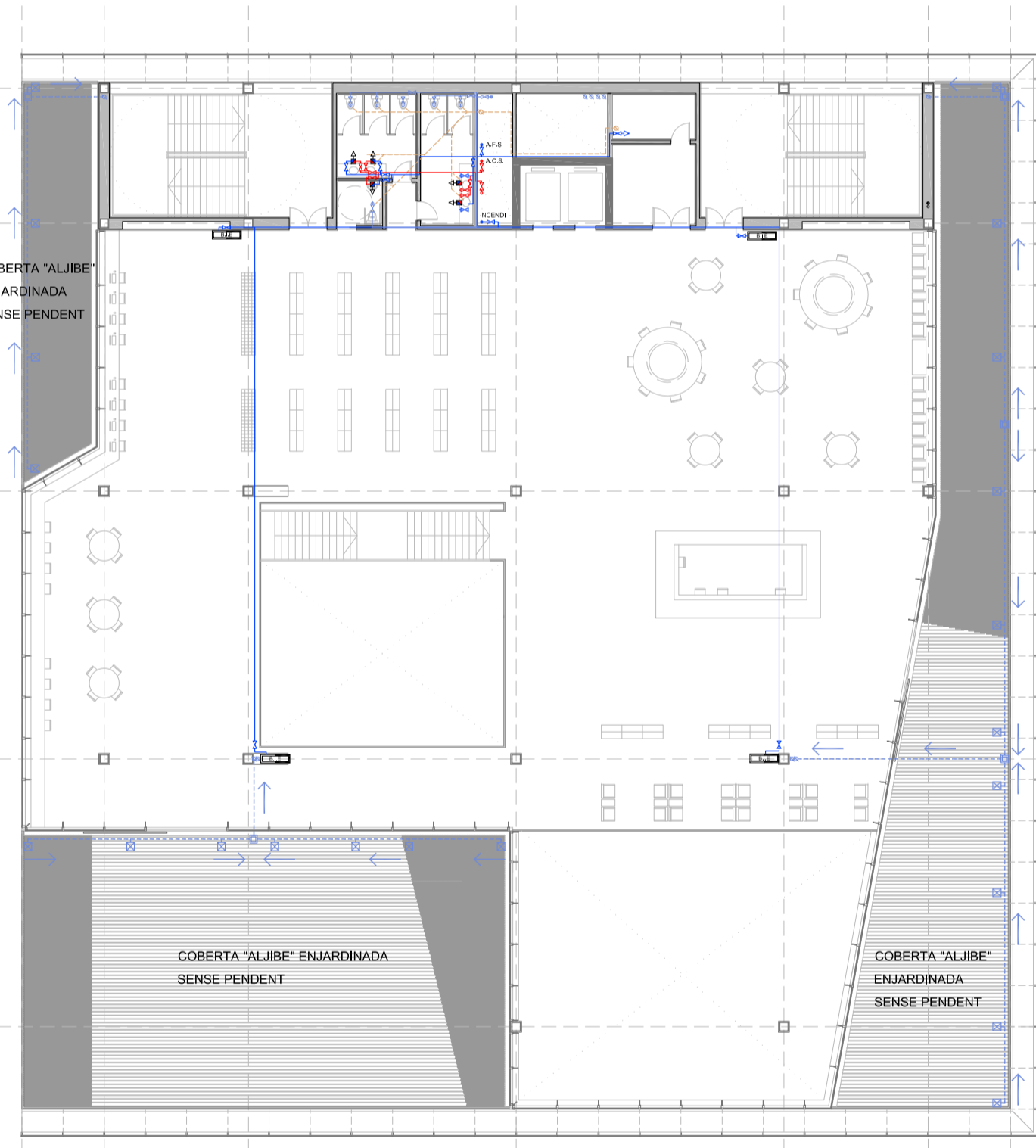
La producció d'aigua calenta sanitària es realitzarà per mitjà de col·lectors tèrmics solars en coberta. També serà necessària una caldera, per si l'aportació d'aigua calenta de les plaques no és suficient. Els serveis compten amb mecanismes economitzadors, aixetes i sistemes de 2 fases en els vàters. S'ha optat per no reaprofitar les aigües grises dels lavabos, donat el poc volum d'aigua en un edifici d'aquesta tipologia i dimensió.



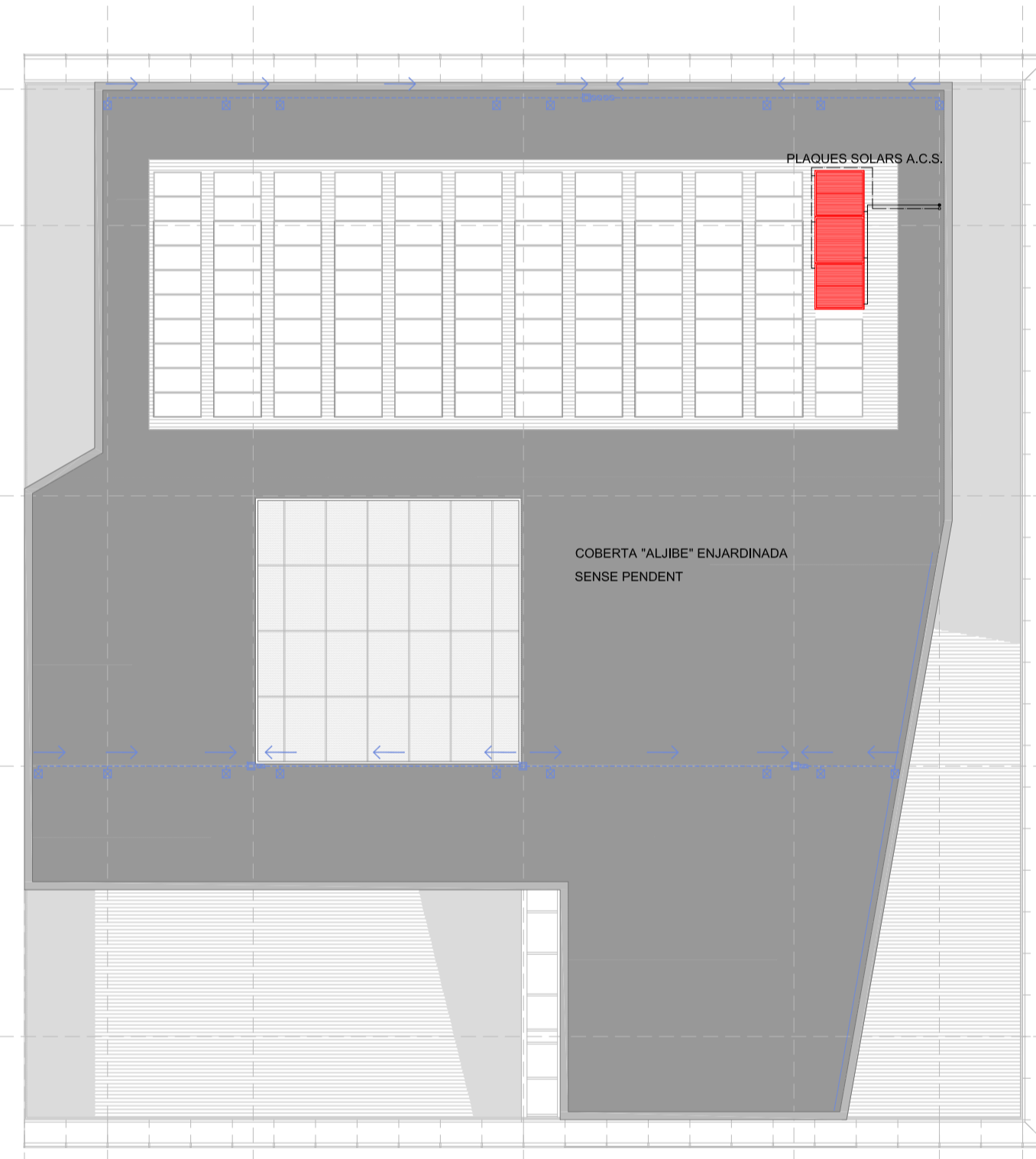
planta segona



planta tercera



planta coberta



- SIMBOLOGIA GENERAL**
- PUNT DE CONNEXIÓ A LA XARXA
 - ▣ REGISTRE
 - ▤ REGISTRE / DERIVACIÓ / ARQUETA SIFÒNICA
 - ⊗ REBOSSADER
 - ▬ COL·LECTOR AIGUA PLUVIAL
 - ▭ COMPTADOR
 - ⋈ CLAU DE PAS
 - ⋈ ADETA
 - MUNTANT
 - ⊗ BARRANT
 - RETORN
 - ⊗ BOMBA ELÈCTRICA
 - PUNT D'AIGUA FREDA
 - MESCLEDOR D'AIGUA FREDA I CALENTA
 - ⊗ BOCA D'INCENSI
- CONDUCTES FONTANERIA**
- SUMINISTRE A.F.S.
 - RETORN AIGUA CALENTA
 - SUMINISTRE AIGUA CALENTA
 - SUMINISTRE AIGUA RECUPERADA
- CONDUCTES SANEJAMENT**
- CLAVEGUERAM
 - PLUVIAL

esquema general de l'instal·lació

