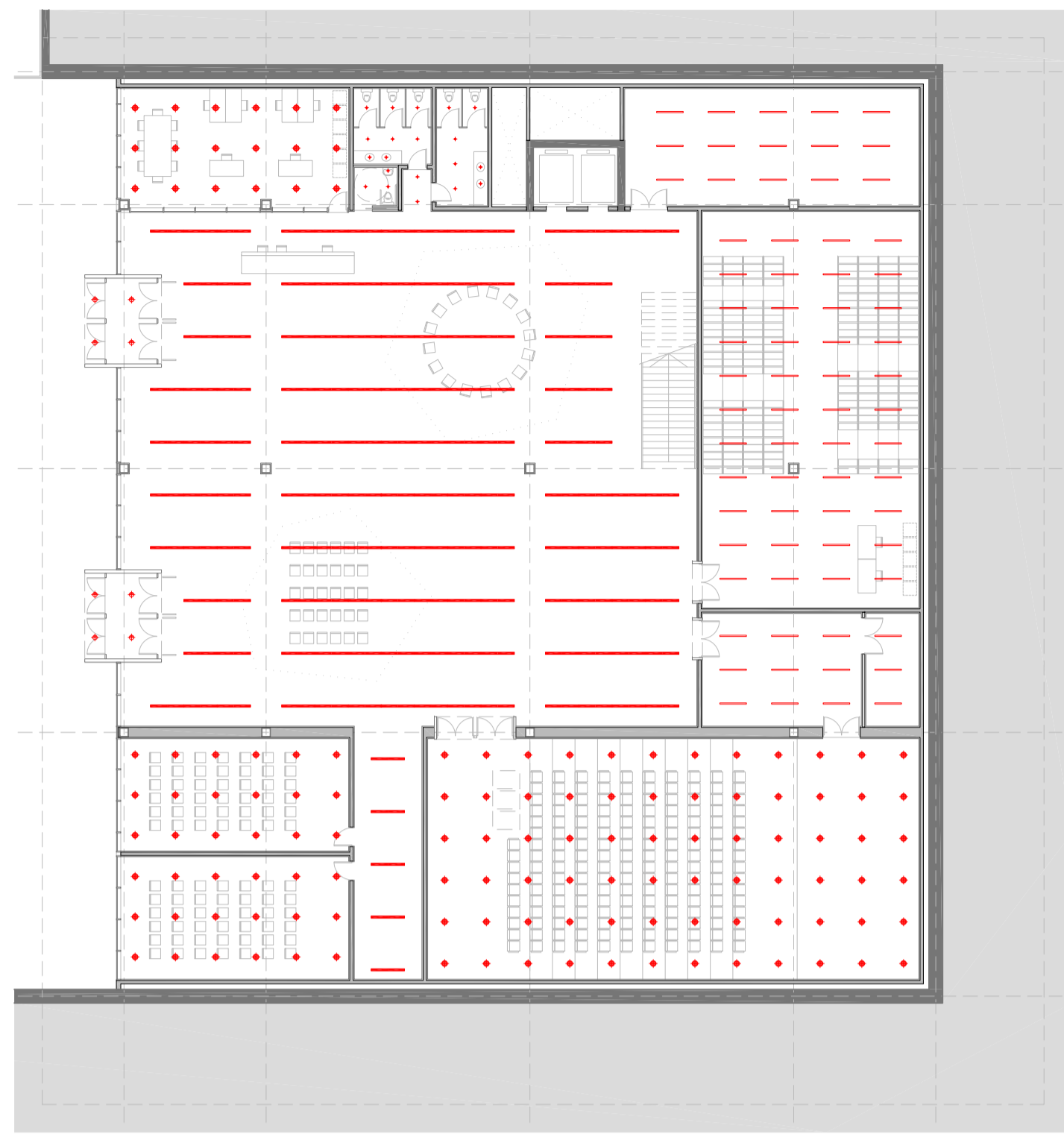
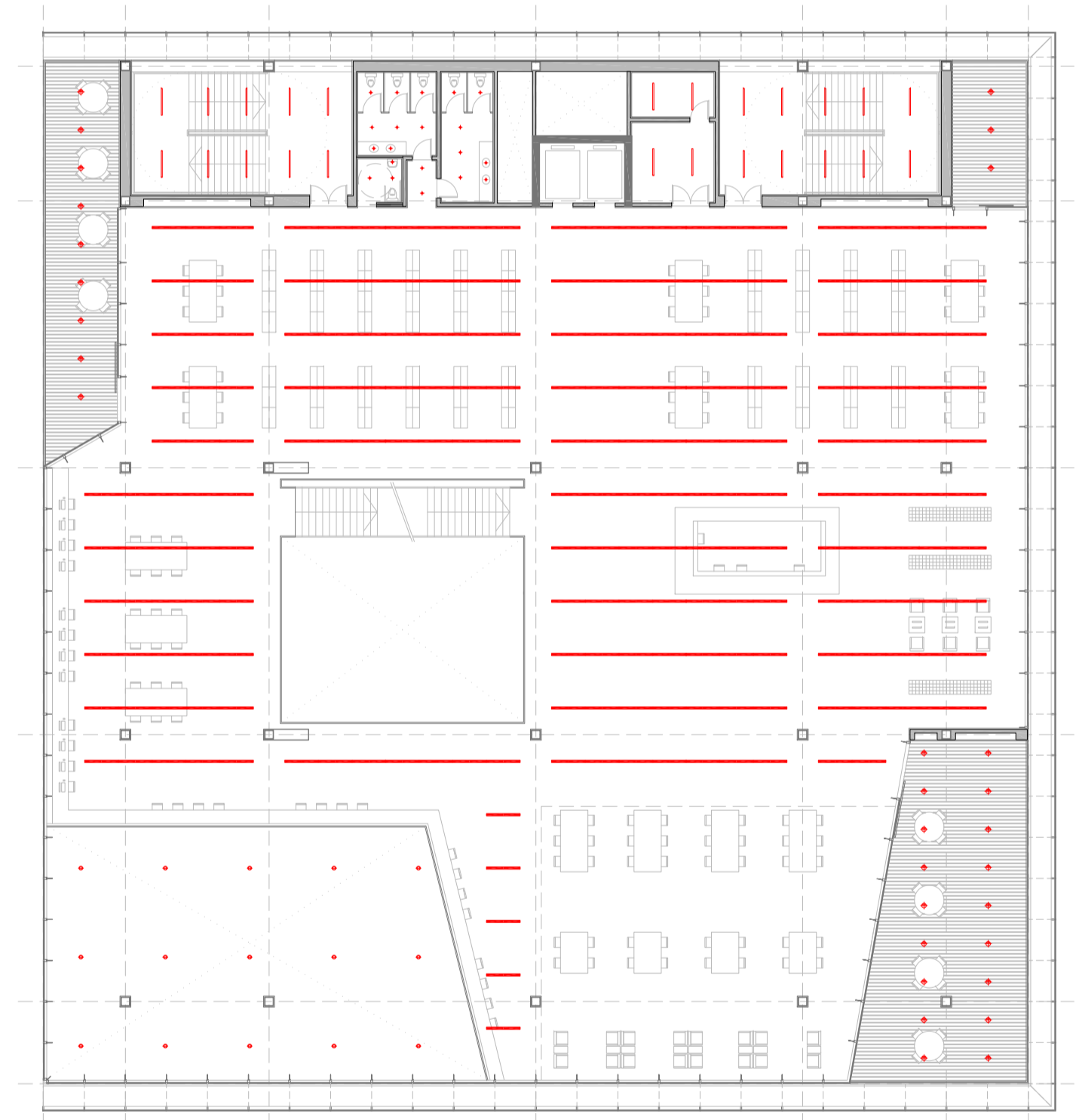


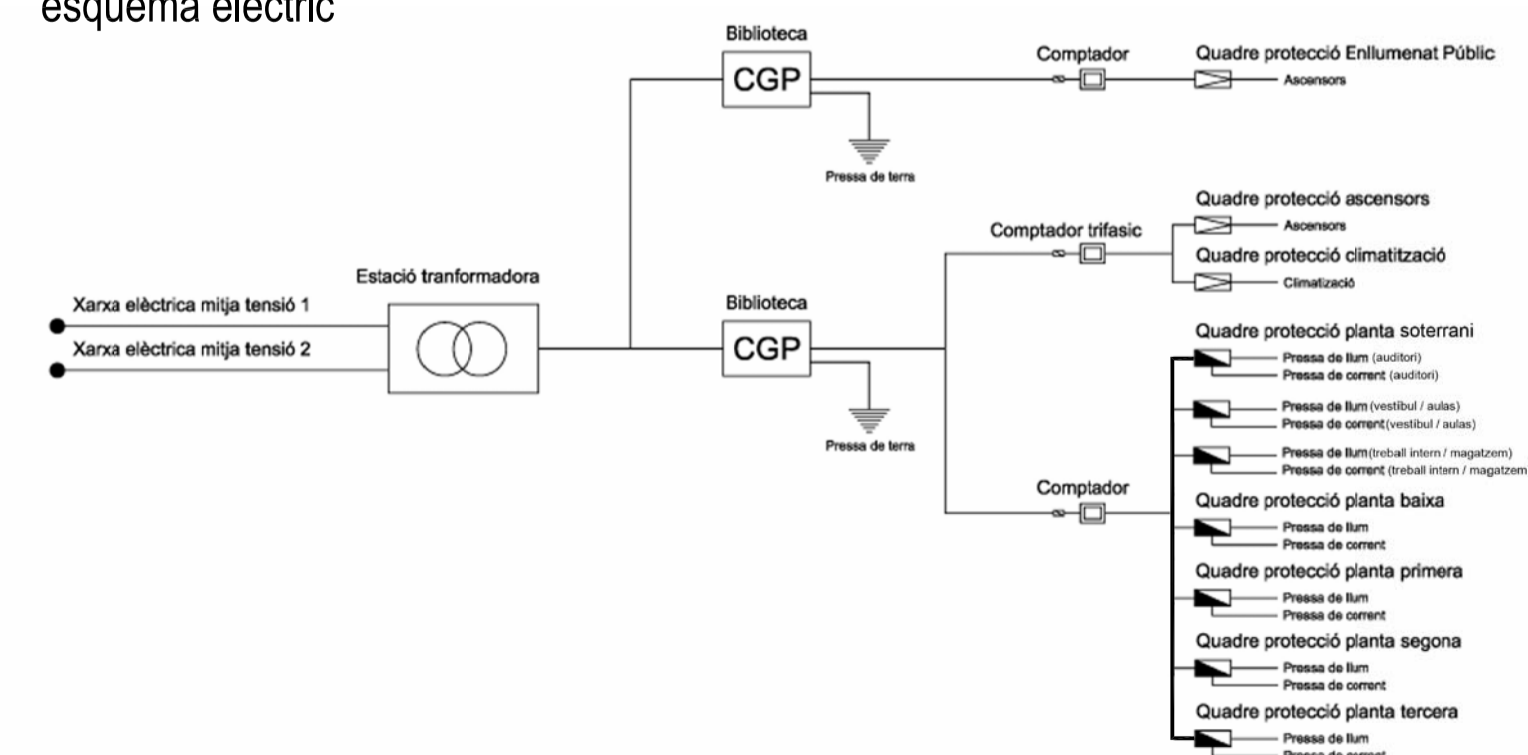
planta soterrani



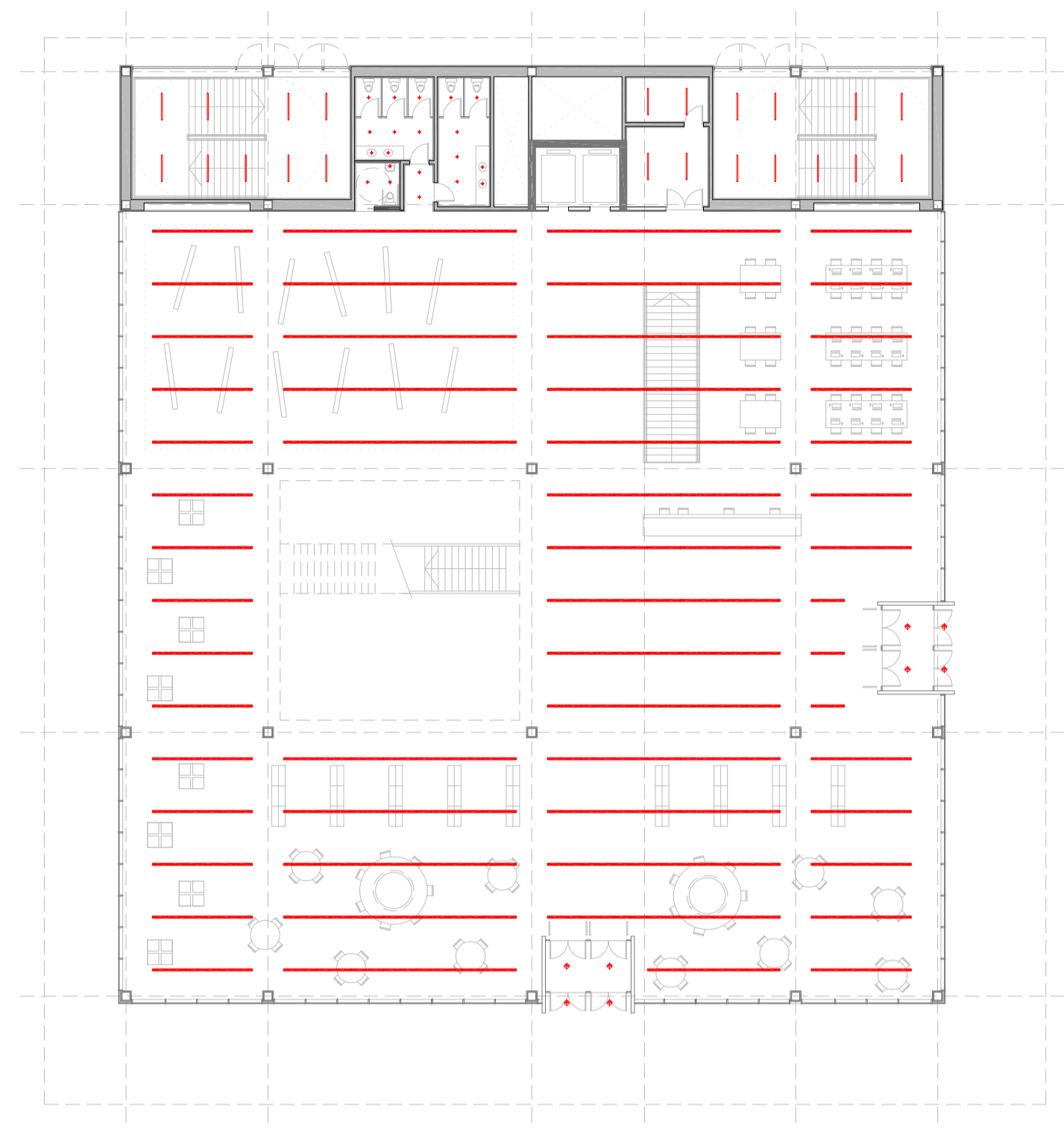
planta segona



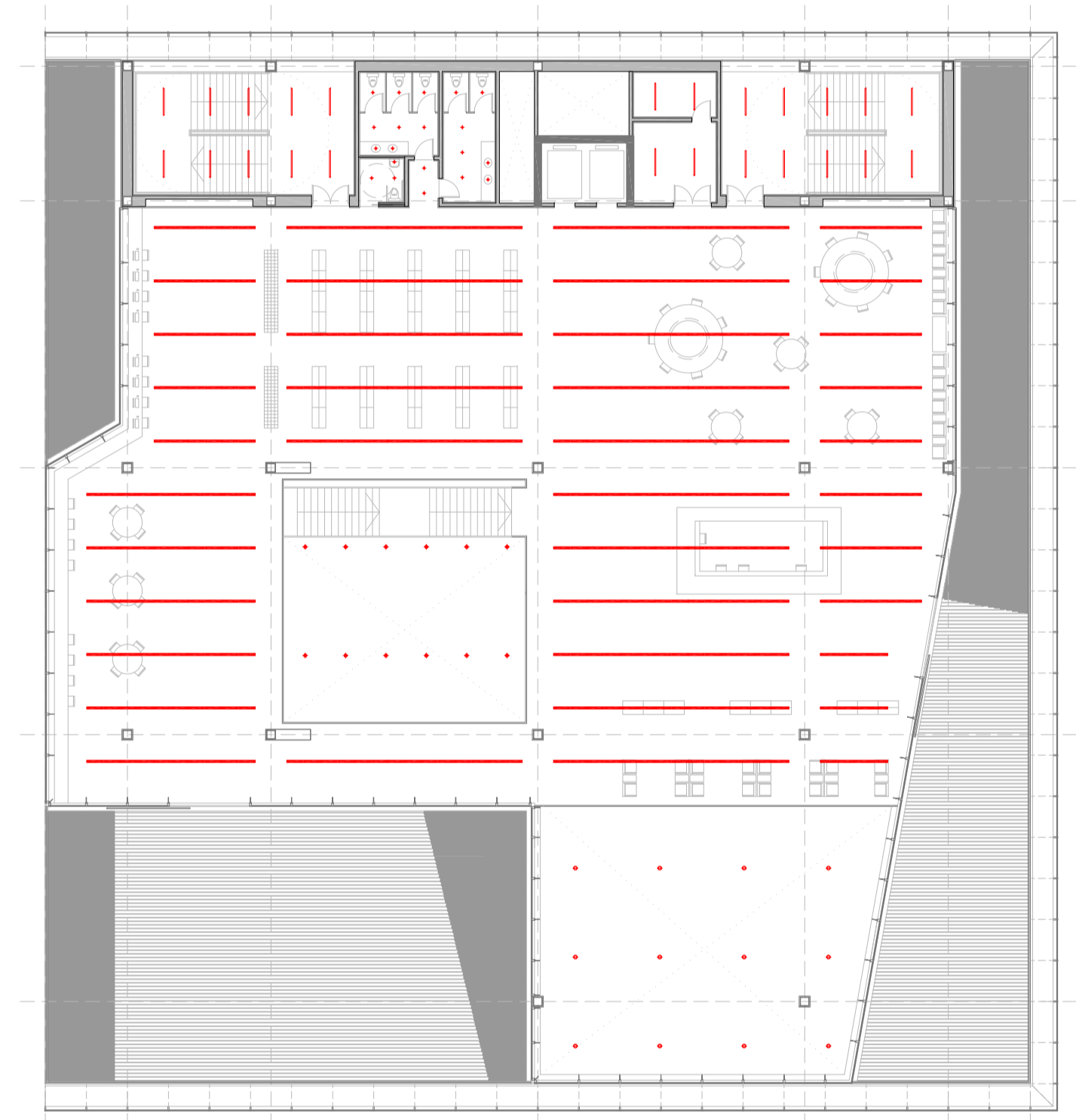
esquema elèctric



planta primera



planta tercera

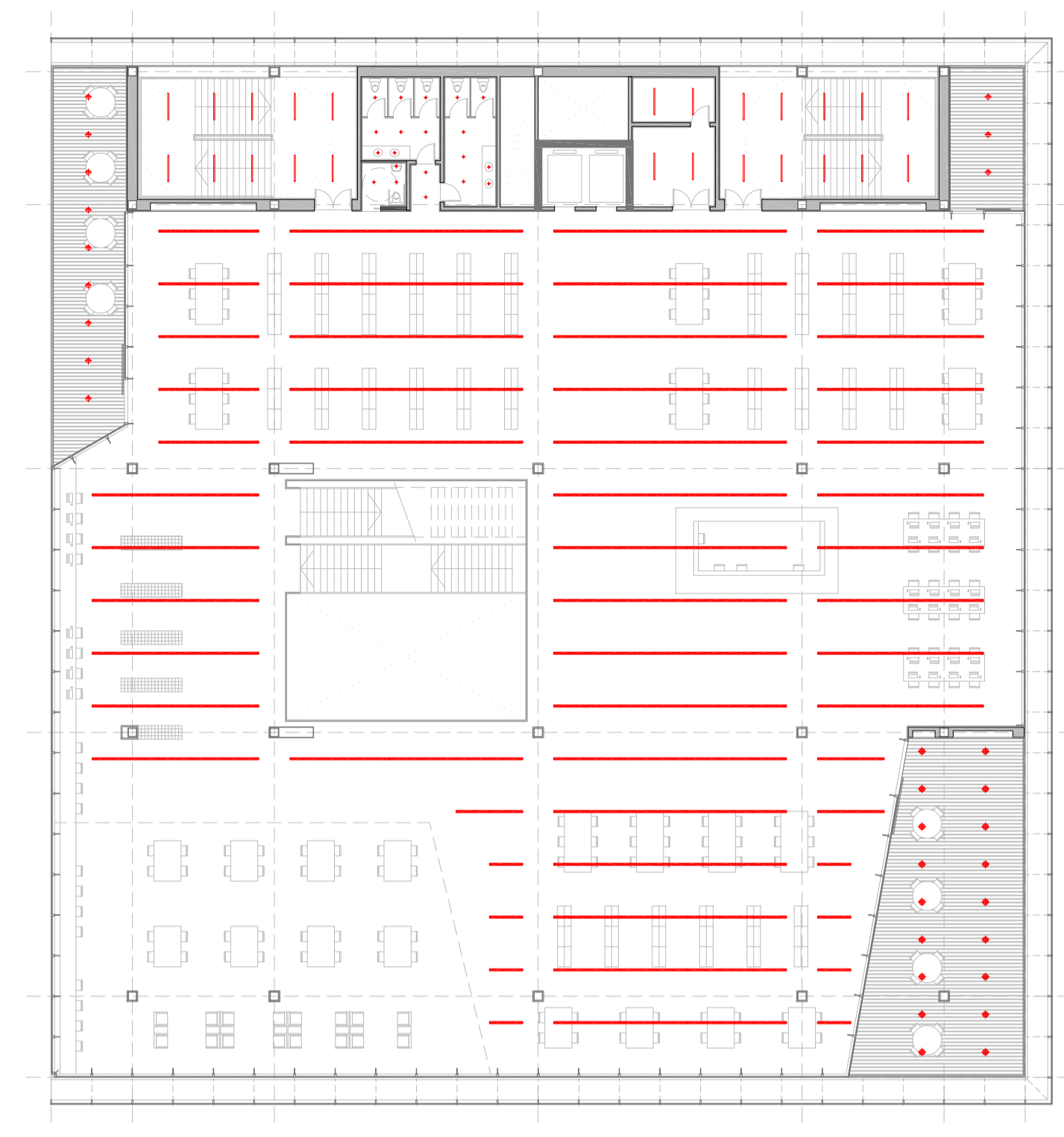


il·luminació artificial

Es proposa una il·luminació interior seguint les següents premisses:

- Il·luminació general i uniforme en la major part dels espais d'ús general (espai de múltiples activitats en planta soterrani - espais de pública concurrència en plantes baixa i superiors). D'aquesta manera els espais poden adaptar-se als diferents usos, canviar el seu armat interior en cas de ser necessari, promovent l'adaptabilitat a possibles nous usos i flexibilitat interior. S'utilitzarà llum fluorescent lineal suspesa.
- Es disposarà d'un sistema automàtic de control de la llum artificial en funció de la intensitat de la llum solar en els diferents sectors de l'edifici.
- Il·luminació particularitzada en els espais independents amb ús diferenciat:
 - L'auditori, el espai de treball i les aules s'il·luminaran de forma general i uniforme amb reflectores encastats.
 - La sala de màquines, els magatzems i les escaleres d'emergència s'il·luminaran de forma uniforme per mitjà de fluorescents de xapa senzilla.
 - Les terrasses cobertes de les plantes superiors s'il·luminaran de forma uniforme amb reflectores específics.
- Il·luminació general i uniforme en les dobles altures de les plantes superiors, per mitjà de reflectores puntuals.
- Luminàries direccionables col·locades amb rail electrificat en la múltiple altura baix en lucernario.
- Els mobiliaris d'ús individual contaran amb il·luminació específica incorporada.

planta primera



LLEGGENDA

- L1: REFLECTOR EMPOTRADO ERCO DOWNLIGHT CL
- L2: LUMINARIA LINEAL ZUMBOTEL LINARIA
- L3: LUMINARIA LINEAL SUSPENDIDA SELUX CASSETTE
- L4: LUMINARIA EMPOTRADA HALÓGENA ARTEMIDE RASTAF
- L5: REFLECTOR SPOT ERCO PARSCAN ARTICULADO A RAIL ELECTRIFICADO
- L6: REFLECTOR EMPOTRADO ERCO QUINTESSENCE DOWNLIGHT
- L7: REFLECTOR EMPOTRADO ERCO LIGHTCAST DOWNLIGHT

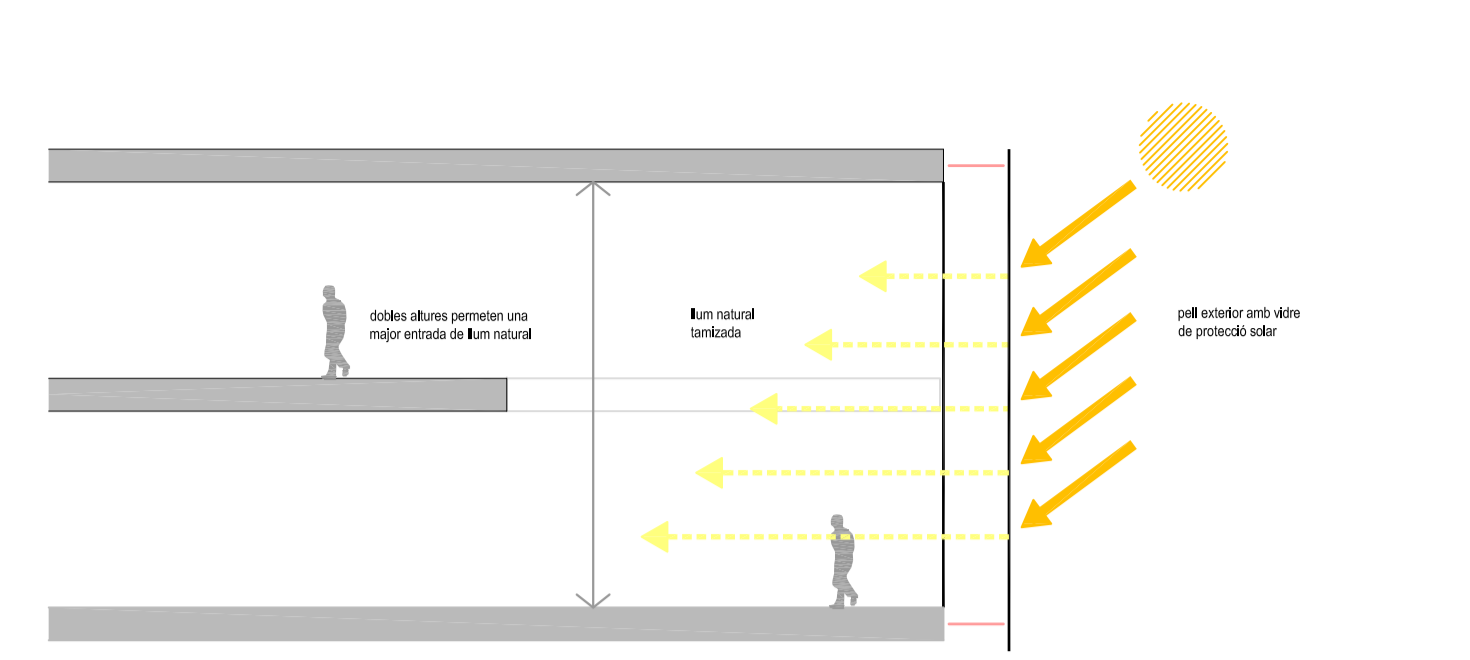


imatges de referència

il·luminació d'espais generals
biblioteca pública Des Moines - David Chipperfield

esquema d'il·luminació natural

il·luminació d'espais generals



L1: auditori - aules / taller - treball intern

ERCO Downlight CL
Reflector plateado 2xTC-TELL 32W GX24q-3 2400lm RE
Cuerpo: fundición de aluminio, como cuerpo de refrigeración. Aro empotrable: fundición de aluminio, blanco (RAL 9002), pintura en polvo. Montaje sin herramientas con soporte de 4 puntos y retención ajustable, para espesores de techo 1-30 mm.
Caja de conexión para cableado continuo, clema de conexión de 5 polos, fijación de cable integrada. Reactancia electrónica, en ejecución DALI con funcionalidad Plug and Play. Reflector superior: aluminio, plateado anodizado. Reflector Darklight de 4 capas: material sintético, metalizado al vapor, alto brillo. Recubrimiento antirrayado. Ángulo de apartamiento: 30°. Peso: 2,40 kg.

L2: escalas d'emergència - magatzems - sala de màquines

ZUMBOTEL Linaria
Linaria 1/28W T16 PM
Luminaria de chapa sencilla con balasto electrónico. Luminaria lineal sencilla abierta de aluminio de alta calidad recubierta de polvo sinterizado en gris plata. Clema de conexión de 3 polos: cableado de la luminaria sin halógenos. Medidas: 1188 x 30 x 67 mm. Peso: 0,9 kg.

L3: vestíbuls - espais generals de pública concurrència (excepte dobles altures)

SELUX Cassette M100 SX 72153-972-3
Linear pendant fitting Part of the m-system with EB for fluorescent lamps T5
Direct lighting, for conference and communication areas. Body of extruded aluminium. End caps of die-cast aluminium to be ordered separately, straight couplers to be ordered separately, with SoftLight gear tray for overlapping lamps, with microprism multi-layer diffuser, with 5-pole through-wiring 1,5 mm². Terminal block up to 2,5 mm². Colour: Silver. B: 100 mm, H: 100 mm, L: 880 mm (21 W) / 1180 mm (28 W) 1480 mm (35 W). Weight: 4,9 kg/m

L4: lavabos

ARTEMIDE RASTAF 86 Fijo
Blanco
Serie de aparatos empotrados fijos y orientables para lámparas halógenas 12V, de yoduros metálicos y con LED. Cuerpo de acero, disponible en distintos colores y 2 formatos: Ø86mm y Ø125mm. Inclinación hasta 45°, orientación hasta 355° según las versiones. Versión IP44 con tapa de seguridad y cristal de diámetro integrados. Versión LED con lámpara 7W(230-240V) incluida. Frontal de acero opcional, para integrar 2 o 3 aparatos Ø86mm. Gama de accesorios para empotrar en techos, que permite cambiar la lámpara sin dañar el soporte. Alimentación por separado. Conforme a la norma EN60598-1 y otras normas específicas.

L5: múltiple altura sota lucernario

ERCO Parscan Proyector
Reflector Spot. Blanco. HIT-CE 70W G12 7300lm.
Cuerpo: cilindro en dos partes, aluminio, pintura en polvo, extraíble para cambio de lámpara. Orientable 0°-90°. Seguro anticaida. Brazo integrado en el cilindro: fundición de aluminio, pintura en polvo, girable 360° en el adaptador trifásico. Tornillo para fijar el ángulo de giro y de inclinación. Conducto interior de cables. Reactancia con interruptor térmico. Arrancador con temporizador. Condensador de compensación. Adaptador trifásico ERCO: material sintético. Reflector: aluminio, plateado anodizado, de alto brillo. Cristal de protección. Aro de apartamiento: fundición de aluminio, negro pintura en polvo. Alojamiento de accesorios. Peso 3,60kg.

ERCO Rail electrificado Plateado
Longitud: 4 m. Perfil de aluminio, anodizado. 4 conductores de cobre aislados y conductor a tierra encastado. Aplicación como rail electrificado DALI: un circuito eléctrico de 16A y dos conductores para la conexión a la línea de datos DALI. Aplicación como rail electrificado trifásico: tres circuitos eléctricos conectables independientemente, con 16A cada uno. Superficie de montaje con orificios prealadrados a 0,4 m de distancia. Peso 4,40kg.

L6: dobles altures plantes superiors

ERCO Quintessence Downlight
Reflector plateado HIT-CE 35W G12 3500lm / HIT-CE 70W G12 7300lm
Soporte de portalámparas: fundición de aluminio, como cuerpo de refrigeración. Aro de sujeción: material sintético, negro. Aro empotrable: material sintético, blanco (RAL 9002). Fijación para espesores de techo de 1-30 mm con detalles de montaje superpuestos y de 12-25 mm con detalle de montaje a ras de techo. Cable de conexión con diámetro, L 500 mm. Reflector superior en técnica Spherell: aluminio, plateado anodizado, de alto brillo. Reflector Darklight: aluminio, anodizado, brillante. Ángulo de apartamiento 30°. Difusor Focal: cristal, mate, con centro claro. Para incrementar la brillantez en el centro del cono de luz. Peso 0,75kg.

L7: accessos - terraces cobertes

ERCO Lightcast Downlight
Reflector plateado TCTEL 18W GX24q2 1200lm RE
Cuerpo: fundición de aluminio, plateado pintura en polvo. Montaje con soporte de 3 puntos y retención ajustable; para espesores de techo 130 mm. Unidad de instalación lateral: material sintético, negro. Reflector Darklight: aluminio, anodizado, brillante. Ángulo de apartamiento 30°. Difusor: material sintético, traslúcido. Aro de recubrimiento antirrayado con cristal de protección: fundición de aluminio resistente a la corrosión, con tratamiento de superficie NoRinso. Plateado con dos capas de pintura en polvo. Quitar para el cambio de lámpara con reflector Darklight. Tipo de protección IP65: estanco al polvo y protegido contra los chorros de agua. Peso 2,40 kg.