

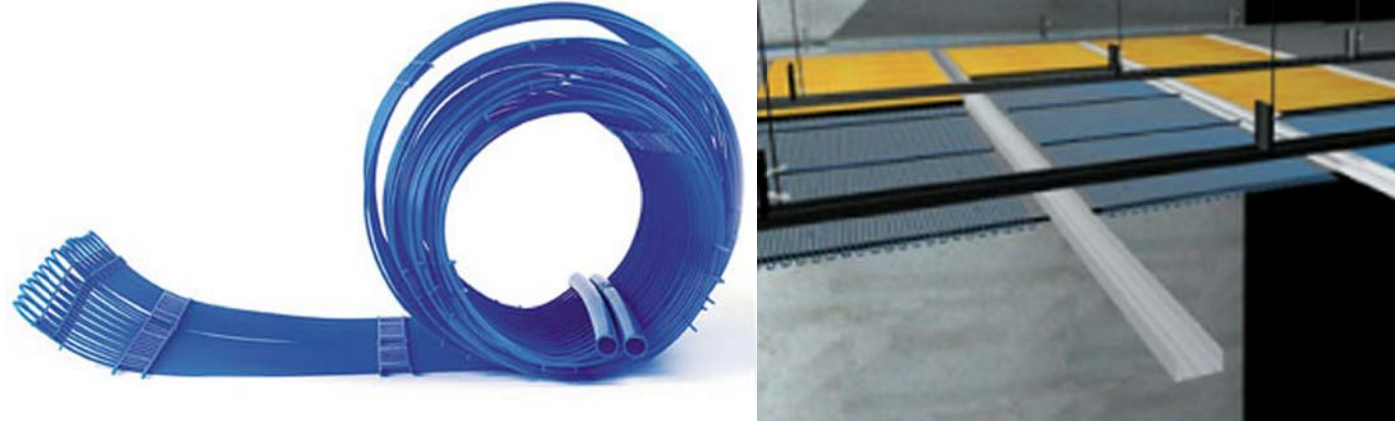


#### Coberta ecològica INTEMPER

Sistema de coberta aljub sense pendent amb dipòsit d'aigua pluvial. L'aigua sobrant s'emmagatzema en un dipòsit de planta soterrani per a ser reutilitzada en reg dels espais exteriors (plaça) i els vàters dels lavabos.

#### Climatització tranquil·la MOVINORD

Xarxa de trames KaRo para sostre de plaques en totes les sales i zones comunes, per on circula aigua freda o calenta. Major confort: ambient sense soroll, ni turbulències, ni corrents d'aire. Absència de riscos per a la salut de les persones, sense contagis, ni riscos de legionella o de patologies degudes a l'aire reciclat. Utilització intensiva d'energies econòmiques. Reducció de consum d'energia i manteniment, mitjançant solucions més eficients que permeten l'ús efectiu d'energies alternatives.

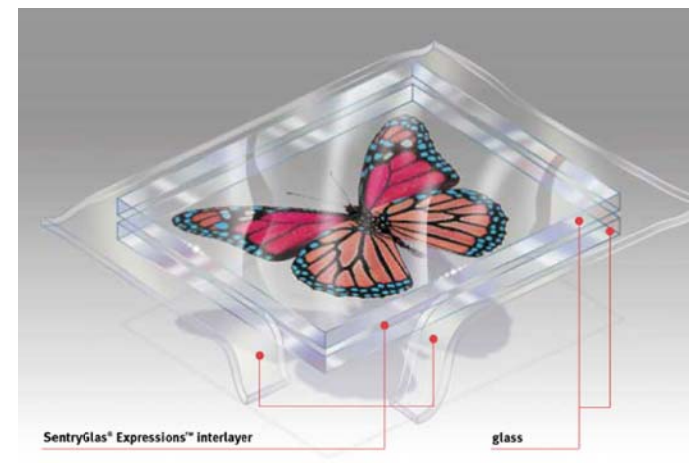
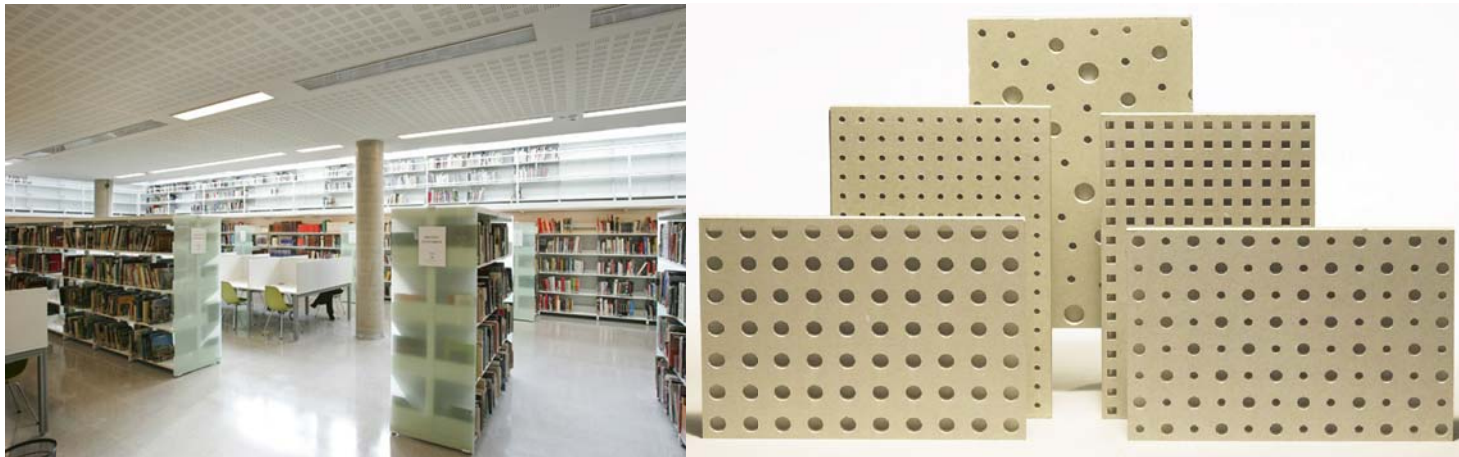


#### Aïllant ecològic de llana natural VicTermoflex LAN

Fiassada fabricada amb llana natural i un 12% de fibra de polèster. Amb tractament especial contra el foc. La primera matèria d'aquest producte és la llana de la xolla de l'ovella i, també, del reciclatge de matalassos. La llana és un material natural, ecològic i reutilitzable. Un material de construcció sostenible. Per les seves característiques naturals la llana és un excel·lent aïllant tèrmic i acústic, amb valors iguals o millors que molts dels aïllants sintètics que hi ha en el mercat.

#### Sostres acústics KNAUF

Els sostres suspesos enregistres Knauf es componen d'una estructura fixada o penjada del sostre original amb varetes. Les plaques van allotjades en una perfil·leria composta de perfils T, principals i secundaris. Els sostres combinen l'absorció per membrana i l'absorció reformadora. L'absorció per membrana s'aconsegueix triant les plaques de guix lisses que abans de ser absorbeixen les freqüències més baixes del so.



#### Vidres laminats DuPont SentryGlas Expressions

Amb imatges i disseny de teixidures impreses, protegides dintre del mateix vidre de seguretat. La llum solar és laminada (vidre d'alta performance amb protecció solar i baixa emissivitat) permetent que la il·luminació interior sigui homogènia i sense reflexos. Les entrecapas d'alta resistència protegeixen contra tempestes, impactes i càrregues de deflexió resultants.



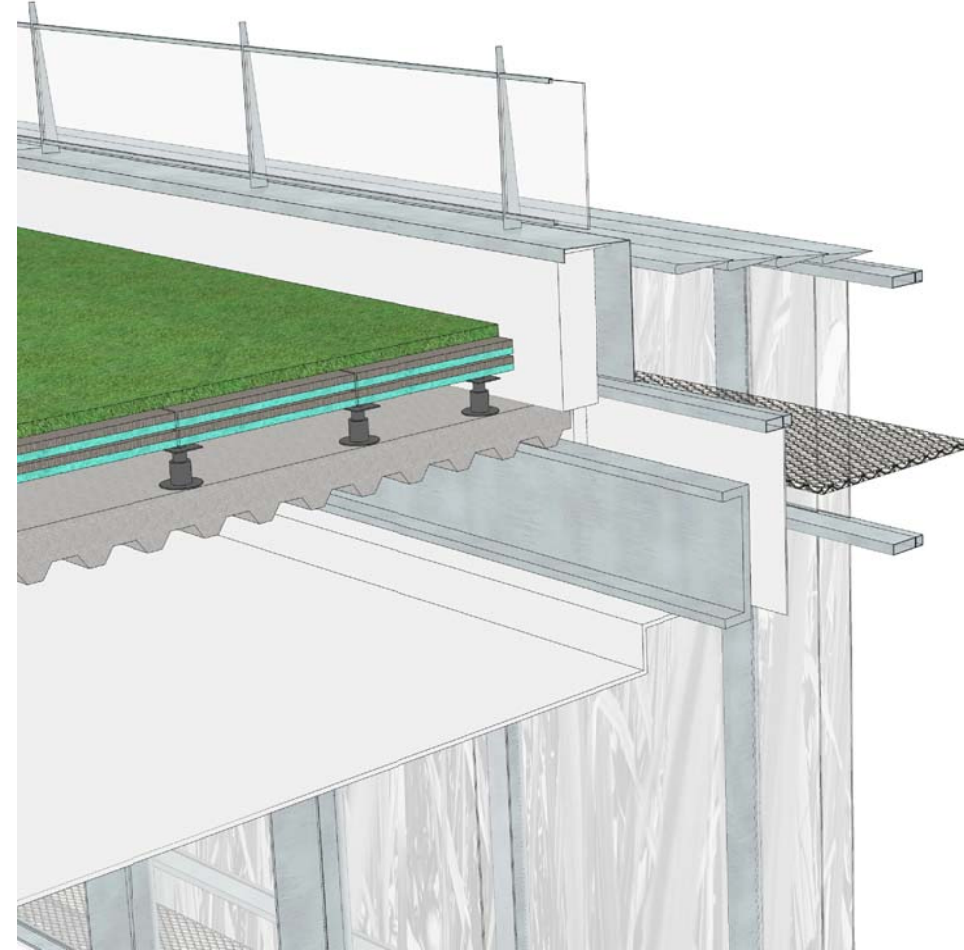
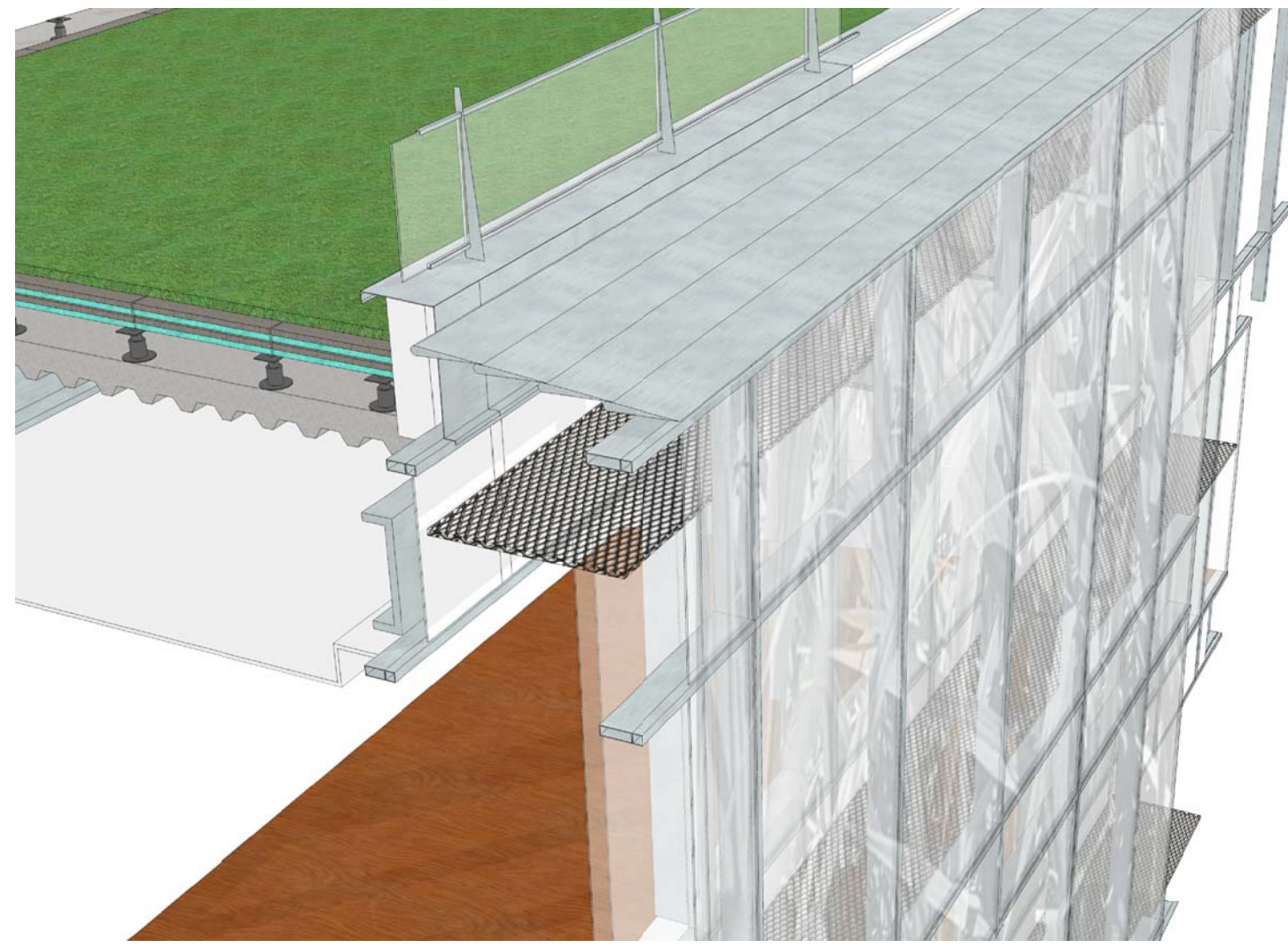
#### Fusteria de façana Technal

Sistema de mur cortina tradicional basat en una estructura interna de muntants i travessers segons ho requereixi el disseny de cada sector. L'aïllament tèrmic queda assegurat per un intercalat de poliamid horitzontal i vertical col·locat entre l'estructura i la contratapa millorant les prestacions tèrmiques de l'edifici i reduint el consum d'energia.



#### Paviment Tuka Bamboo Density Tricapa

El bambú és l'alternativa natural, sostenible i ecològica pel que fa a la fusta. Màxima resistència als impactes sense perdre la naturalitat del bambú. Es tracta d'una tarima massissa de bambú, amb 4 mm de capa de desgast de premsat de tires de bambú, de gran duresa i densitat. Lèpis de 1850 mm de llarg i 96 mm d'ample. Estructura tricapa croada en color natural. Acabat mat amb protector especial alt trànsit.



#### Luminària fluorescent Selux

Il·luminació general i uniforme en les àrees de pública concurrència, vestíbuls, etc, amb l'objectiu d'assolir una major flexibilitat d'usos generals. Es proposa una regulació automàtica de la intensitat de la llum artificial en funció de l'entrada de llum natural. Es complementarà la il·luminació dels llocs d'estudi i treball individuals per mitjà de mobiliari amb il·luminació específica incorporada.

