



... crear connexions amb la vegetació



... vies verdes de Catalunya



... eco-mobilitat



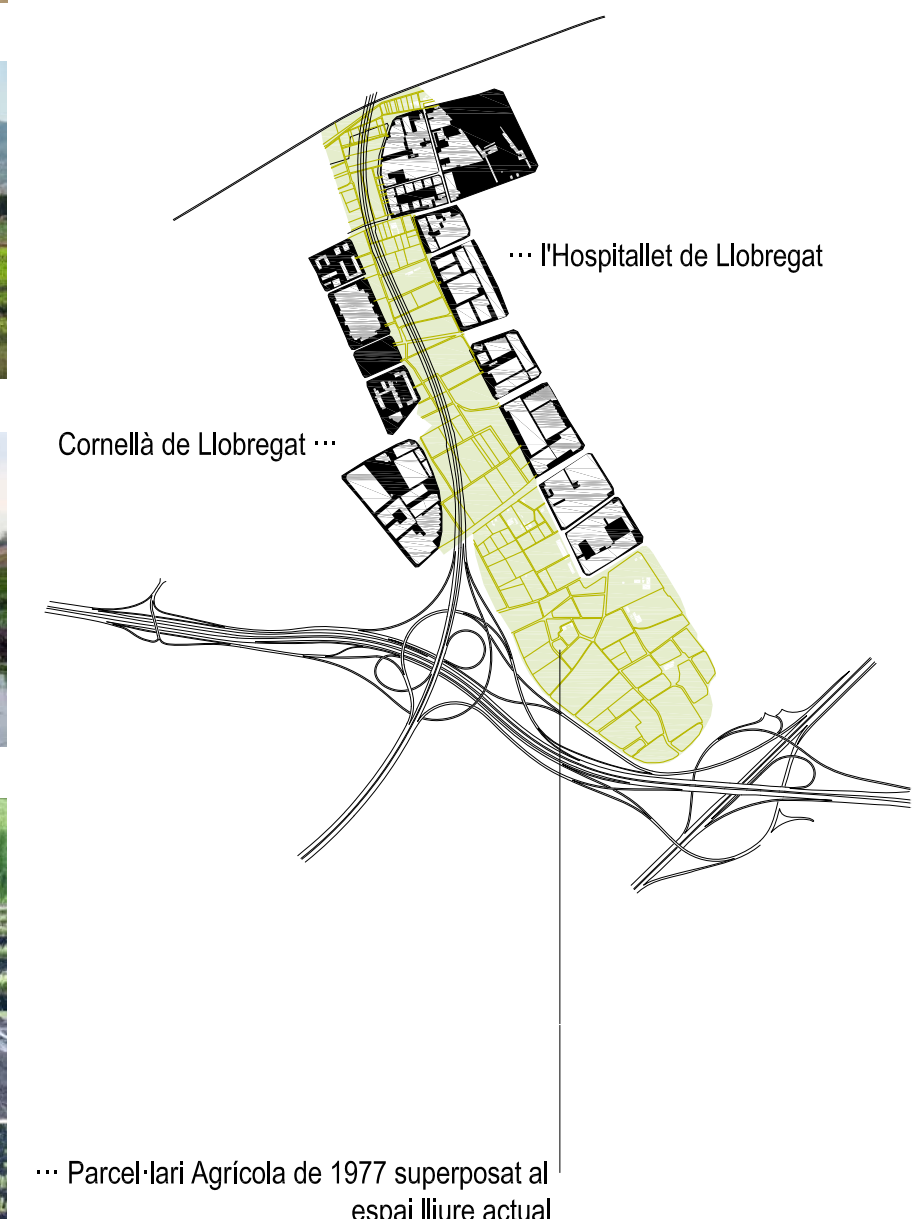
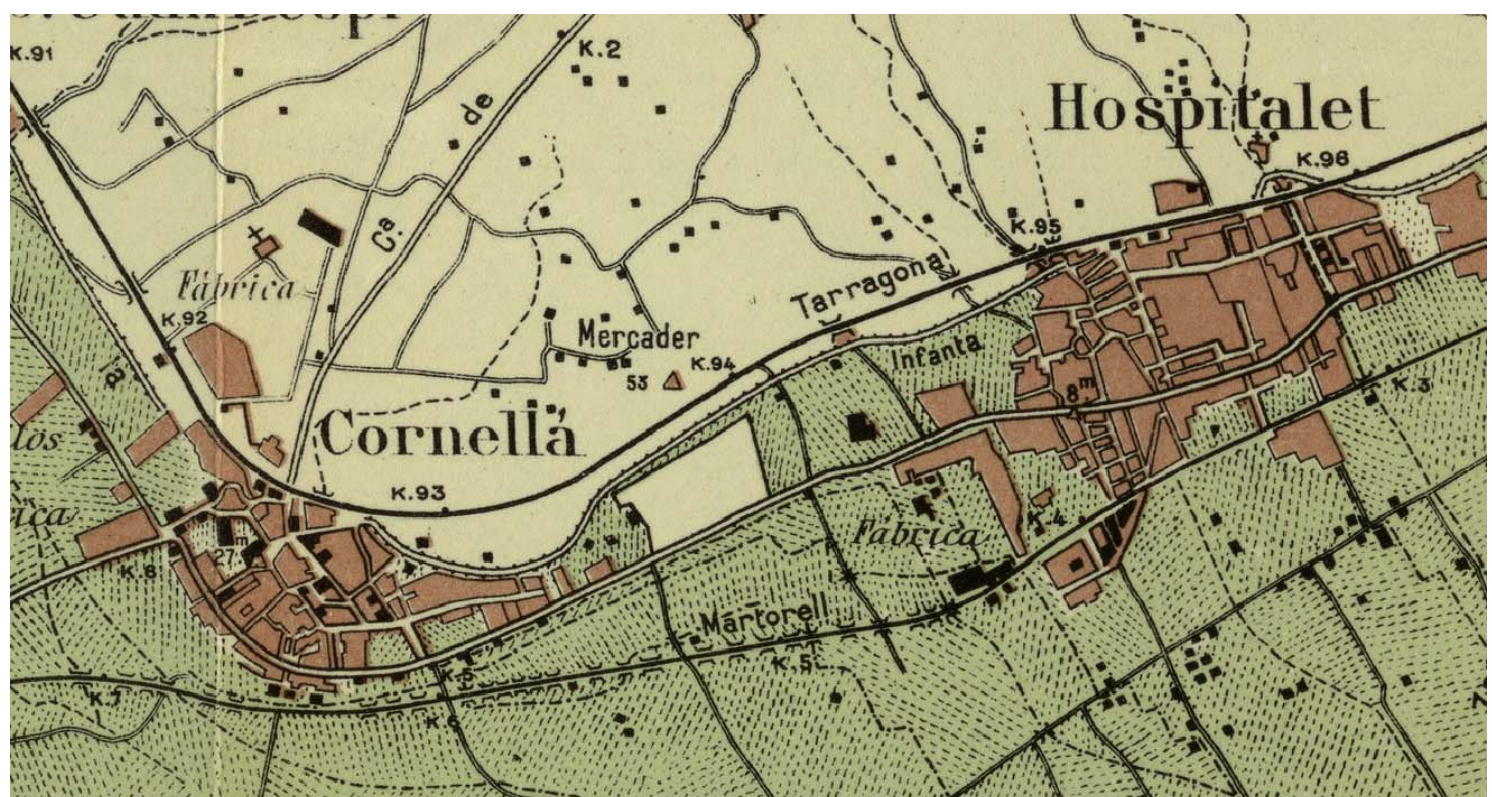
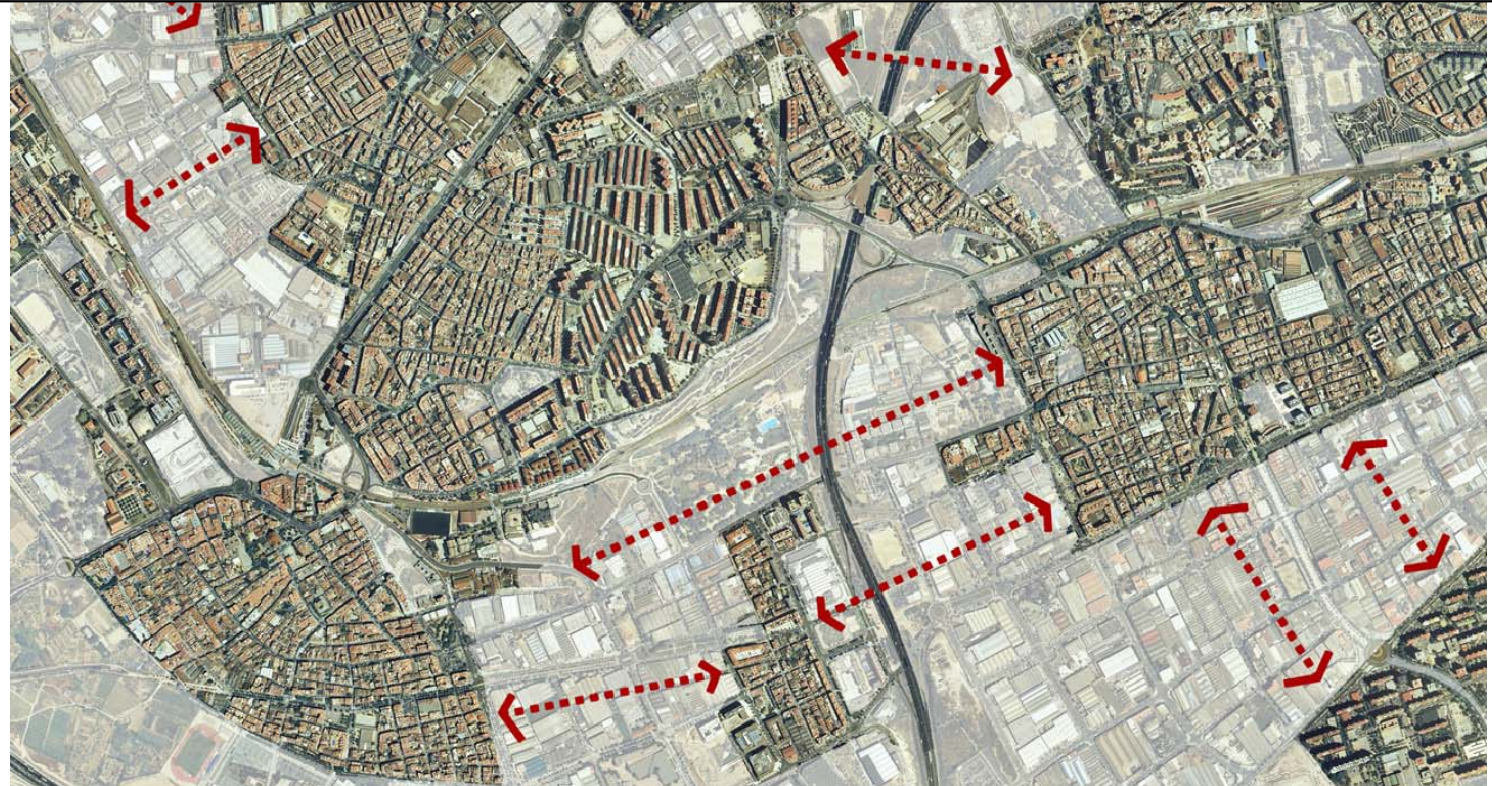
... con-vivència amb carreteres locals



... 1 ... El projecte del BusBaix pretén recuperar la Carretera de Barcelona com un important eix de connexió, dissenyant una via continua i pacificada, connectant tots els pobles de la comarca del Baix Llobregat.
 ... 2 ... La Cornisa Verda és un projecte que consisteix en connectar els Parcs de Can Buxeres, Can Cluset, Les Planes i de la Torrassa mitjançant un camí verd. La cornisa és el punt d'inflexió del relleu de l'Hospitalet, entre la zona deltaica (la Marina) i la zona muntanyosa (el Samontà). El projecte proposa connectar el camí amb el nou Parc Agrari i amb el Parc de Can Mercader.



... projectes en desenvolupament



... Parc Agrari ...
 Agricultura = Paisatge + Producció + Oci
 horts lúdics ... horts educatius ... horts terapèutics



Equipaments proposats ... Ecoteca ... Centre Cívic ... Petit Teatre / Auditori ... Escola Agrària (vinculada als horts) ... Centre d'educació especial (vinculat als horts) ... Casal de gent gran (vinculat als horts) ... Centre d'Interpretació Ambiental ... Oficina del canvi climàtic

... Espais ...

cívics ... esportius ... oci ... jocs infantils ... bars / terrasses ... mercats



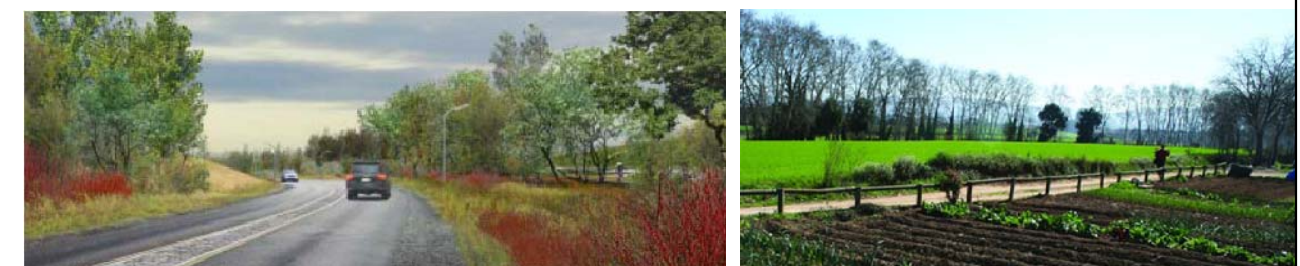
... Elements ...

tanques vegetals ... casetes d'hort ...



... Camins ...

contemplatius ... esportius ... circulació a peu ... bici ... cotxe (lent)



... Sostenibilitat ...

sol permeable ... cicle de l'aigua ... generació d'energia ... gestió de residus



... CONTINUITAT ESPAIS VERDS

El parc s'emplaça en el territori unint un terrenys lliures a la vora de la Ronda de Dalt. L'emplaçament estratègic permet que el parc funcioni com a element estructurant i connector dels diferents fragments que componen el paisatge urbà: els barris, les ciutats, els parcs, els espais verds, les infraestructures.

L'idea inicial del projecte passa per entendre el conjunt dels espais lliures, independentment dels seus usos actuals, o dels límits municipals, com un tot connectat i integrat. D'aquesta forma es concep un corredor verd que integra tots els parcs, horts, i places i estructura el paisatge Urbà.

... CONNEXIÓ DELS TEIXITS URBANS I EIXOS HISTÒRICS

Les vies de la Renfe, el Canal de l'Infanta, la Carretera de Barcelona i l'actual Avinguda del Carrilet, són importants eixos estructurants del territori. Històricament han estructurat el creixement i l'evolució urbana dels pobles de la comarca.

El projecte vol recuperar el sentit d'aquestes vies, transversals al parc, com a importants vies de connexió del parc amb el territori. Per elles el parc continua i s'infiltra en la ciutat. Per això aquestes vies deuen tenir un disseny adequat, pacificat, prioritzant el vianant i la bici.

... RESCAT DE LA CULTURA AGRÀRIA

El projecte planteja el rescat i la valorització de la cultura agrària original del territori. L'Hospitalet i Cornellà són pobles històricament agraris, que han perdut moltes de les traces d'aquesta història al llarg del seu desenvolupament urbà.

A la ciutat contemporània, no obstant, no hi ha cap conflicte entre el "desenvolupament" i la presència de l'agricultura.

El projecte busca raonar sobre les possibilitats d'aquesta relació entre agricultura ciutat avui. El parcel·lari agrari original passa a ser la matriu del projecte del nou parc, amb la intenció de fer un "link" amb el passat i la memòria del territori.

... LA DIVERSITAT D'USOS

Els parcs contemporanis han de ser pensats com equipaments complexes que compleixen moltes funcions que es relacionen intrínsecament amb les ciutats. Els parcs poden ser, a la vegada, un espai per el oci, per l'esport, espais de trobada, de relacions, de creació, de cultura, de generació d'energia, d'educació. El projecte aposta per una gran diversitat en el usos del espai verd i de les arquitectures.

Actualment ja hi han diverses activitats a l'àmbit del parc i en els terrenys de les vores, que poden ser mantingudes i explorades conjuntament amb els nous equipaments i edificacions proposats, de manera a arribar a la diversitat buscada, i a una connexió entre els usos existents i els espais de nova creació.

En el marge del parc també es troben algunes arquitectures de usos obsolets que podrien ser reemplaçades per edificis d'habitatges, d'oficines o equipaments, conformant de poc a poc un nou barri, connectat amb la ciutat i les realitats existents.



espais horts
 espais parcs
 espais verds residuals



Ronda de Dalt
 Ronda del Mar
 eixos històrics estructurants
 infraestructura històrica - Canal de l'Infanta
 teixit industrial
 teixit residencial



superfície conreada en 1977
 superfície conreada actualment
 espais verds amb potencial d'ús com Parc Agrari



ECOTECA ... Biblioteca proposada
 equipament proposat
 residencial proposat
 serveis proposat
 horts proposats
 biblioteca existent
 equipament existent
 residencial existent
 comercial existent
 terciari existent
 horts existents
 masies

