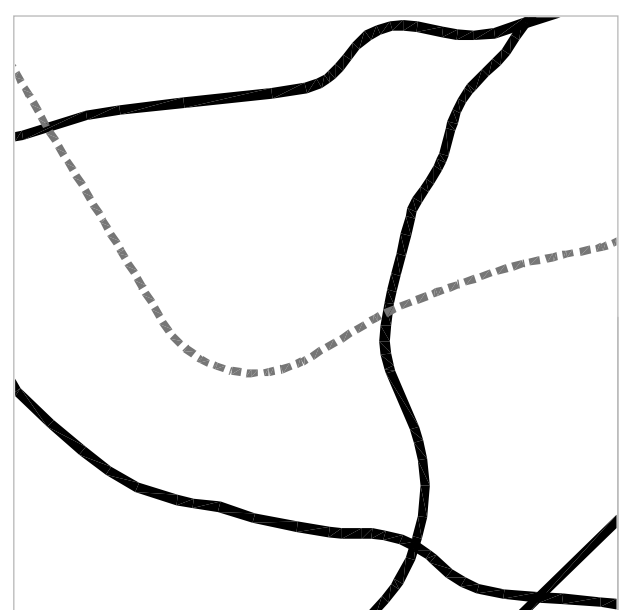


... les capes de la ciutat

L'ocupació extensiva del territori ha creat uns paisatges marginals de **fragments** desconectats. Les grans infraestructures, a la vegada que connecten llocs, funcionen com a barreres. A les seves vores s'acumulen espais residuals, a vegades ocupats anàrquicament, amb els horts informals. Aquests espais podrien ser una de les claus per a reestructuració del paisatge. Llocs d'oportunitat per a "la recomposició, la reinvençió, i l'articulació dels fragments i l'adequació de les distintes formes de ciutat". Els **parcs** i jardins existents es troben desconectats entre ells. A més a més moltes vegades les vies de accés no estan dissenyades per al vianant, i si per al transport pesat dels baris industrials. Encara queden **espais agraris** remanesents com la zona de Can Trabal. Altres resultat de la ocupació espontània i informal dels pocs espais disponibles. A les vores de les infraestructures es troben molts **espais residuals**, o desaprofitats. Aquests espais, entesos com a llocs d'oportunitat, poden ser una clau en el projecte del territori, funcionant com a espais estructuradors de tot l'espai lliure, connectant parcs, horts i ciutat.



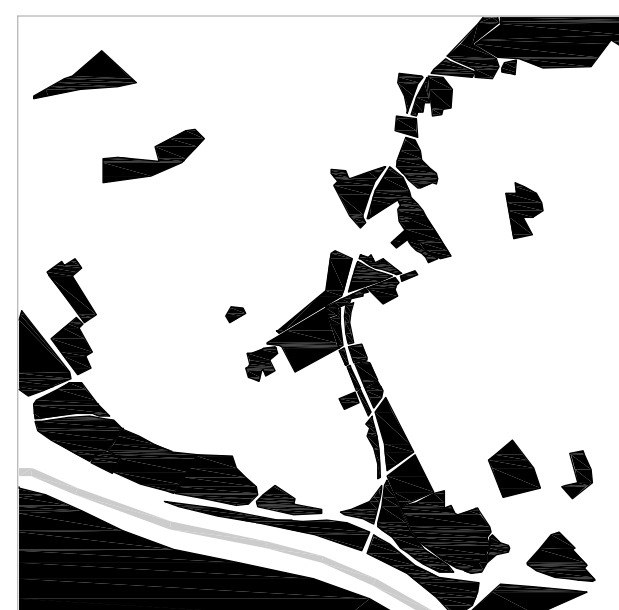
INFRAESTRUCTURES



TEIXIT RESIDENCIAL



TEIXIT INDUSTRIAL / LOGÍSTIC



ESPAIS LLIURES



espais lliures - PARCS



espais lliures - CONREUS



ESPAIS RESIDUALS



L'ESPai LLIURE

- 1 - Parc Can Boixeres
- 2 - La Remunta
- 3 - Parc Can Mercader
- 4 - Camp de futbol Almeda
- 5 - Plaça Joan Miró
- 6 - Parc esportiu Feixa Llarga
- 7 - Horts informals
- 8 - Central Fecsa Endesa
- 9 - Recinte agrari de Can Trabal
- 10 - Riu Llobregat
- 11 - Parc Agrari baix Llobregat



L'ESPai CONSTRUIT

- 1 - Barri de Sant Ildefons
- 2 - L'Hospitalet centre
- 3 - Centre empresarial City Parc
- 4 - Residència i centre de dia
- 5 - Cornellà centre
- 6 - Barri de l'Almeda
- 7 - Centre comercial Cornellà
- 8 - CEIP Dolors Almeda i escola bressol
- 9 - Novotel Cornellà
- 10 - Bellvitge
- 11 - Estadi de futbol de l'Hospitalet
- 12 - Ciutat sanitària de Bellvitge



Ampliació de la Fira



Ciutat de la justícia



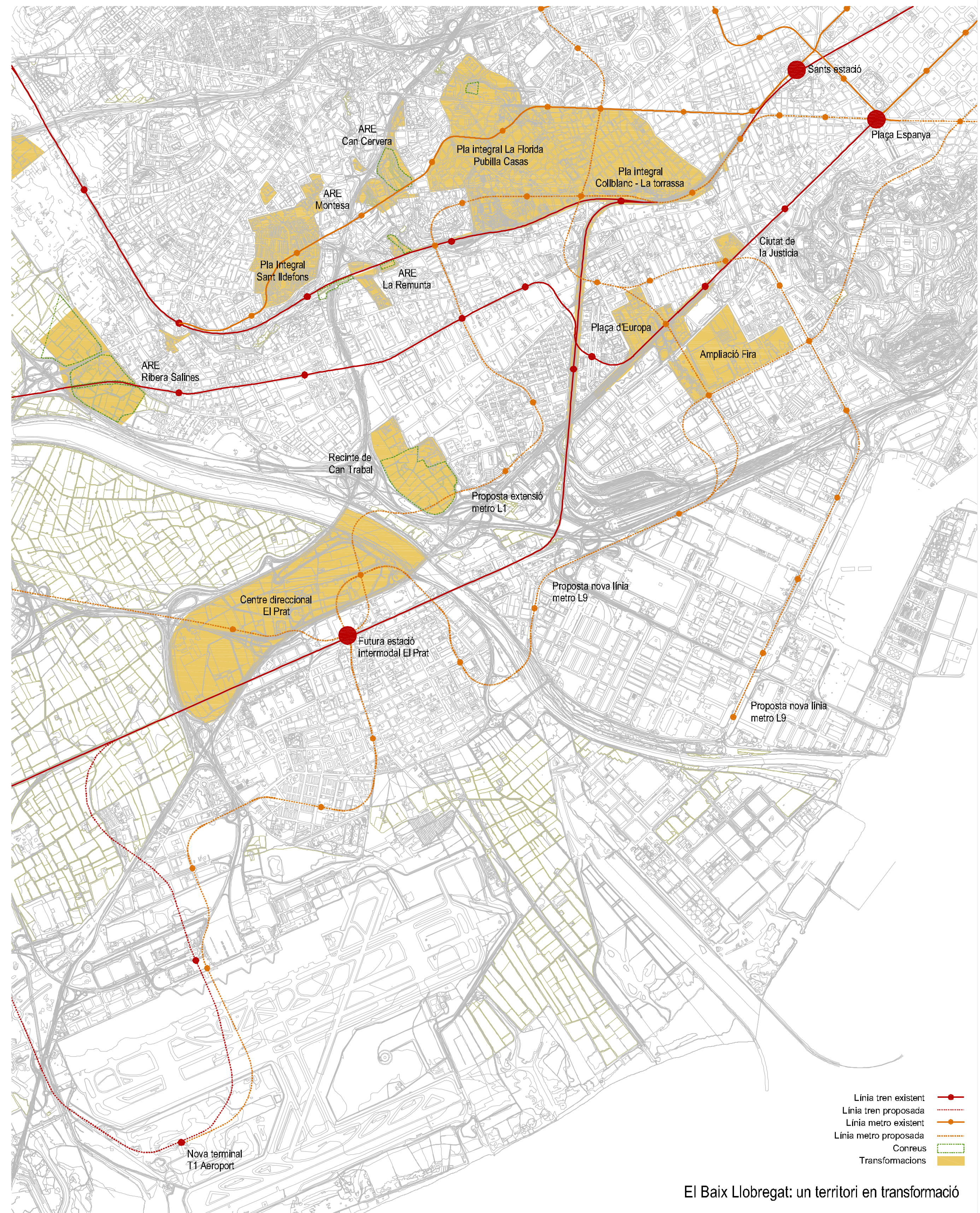
Futura estació Intermodal El Prat

... territori en transformació

La zona metropolitana de Barcelona es troba enmig d'un intens procés de transformació. L'Hospitalet ocupa una posició estratègica, en el centre metropolità, entre Barcelona i l'aeroport del Prat.

Aquests projectes busquen transformar la condició "perifèrica" dels municipis, convertint-los en centralitzats. Desafortunadament moltes transformacions no miren cap a l'identitat del poble, la seva cultura i història. Volen esborrar un passat de perifèria, "canviant horts per torres" en contes de rescatar valors i continguts, i mirar cap a la vida quotidiana dels veïns.

Actualment estan en procés projectes i plans urbanístics en tots els àmbits on encara hi han conreus. Podríem veure desaparèixer l'agricultura de la comarca en pocs anys...



- Linia tren existent
- Linia tren proposada
- Linia metro existent
- Linia metro proposada
- Conreus
- Transformacions

El Baix Llobregat: un territori en transformació

