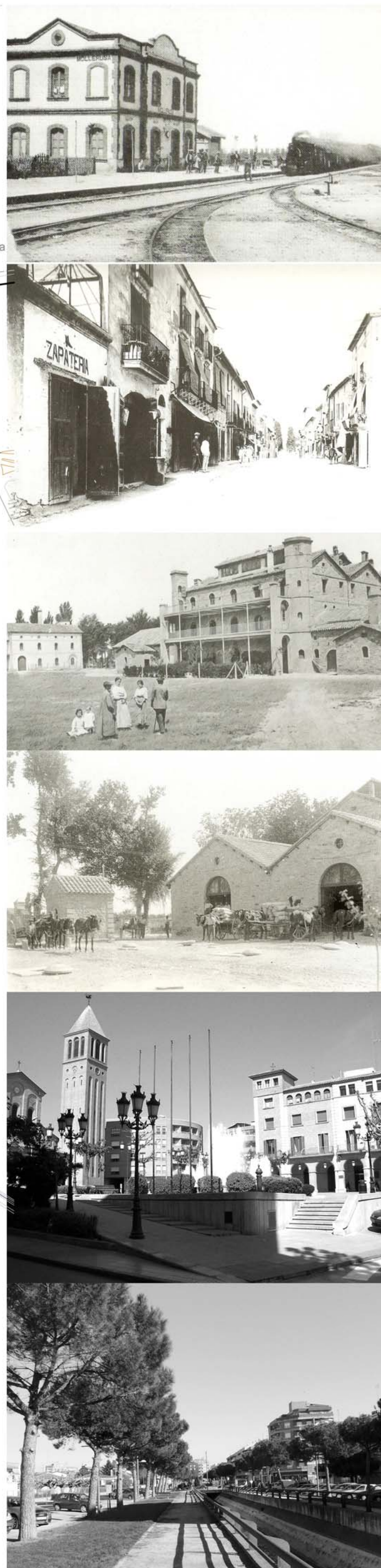
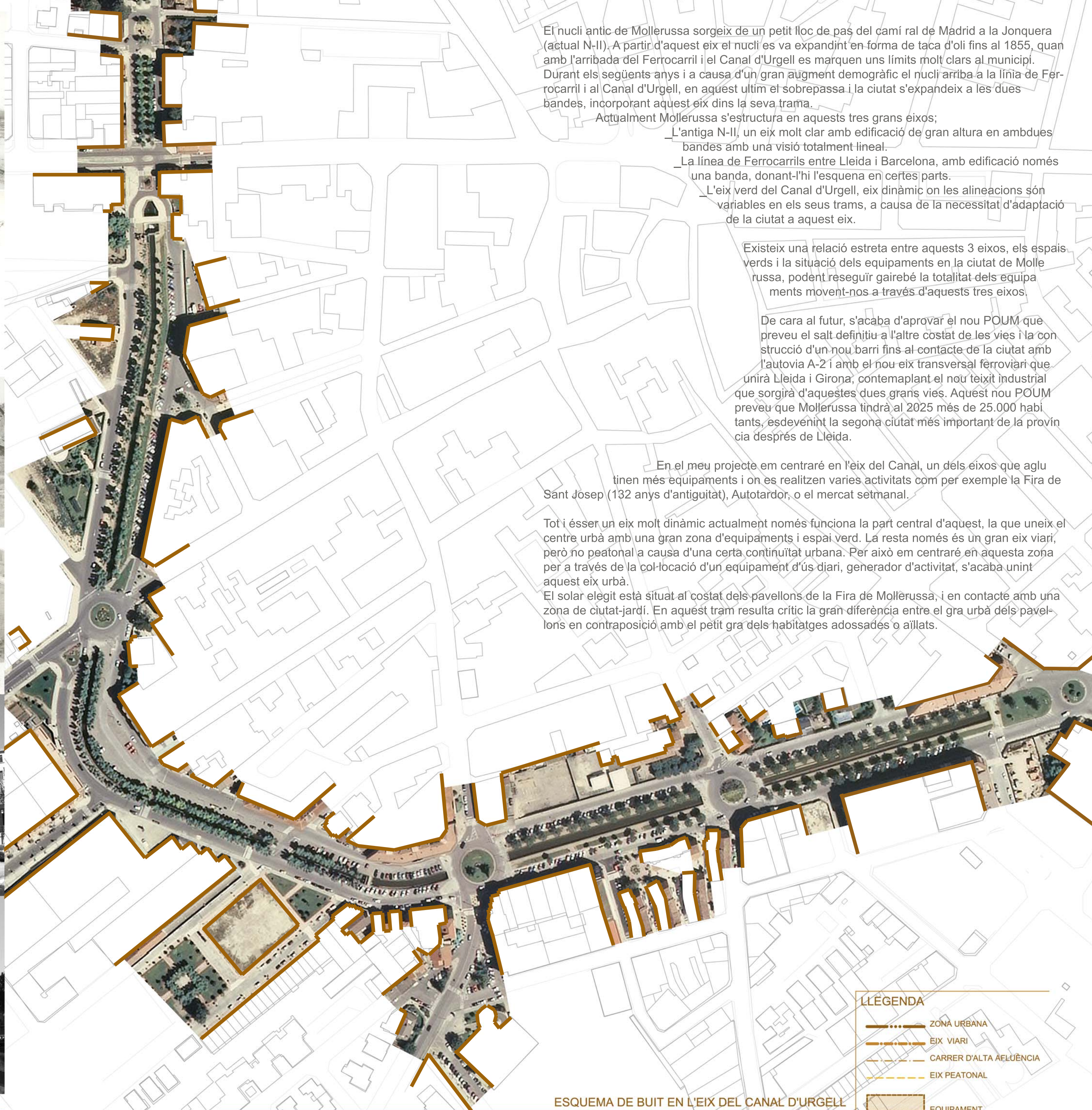




RELACIÓ ENTRE EIXOS URBANS I EQUIPAMENTS



MAQUETA URBANA e:1/750



El nucli antic de Mollerussa sorgeix de un petit lloc de pas del camí ral de Madrid a la Jonquera (actual N-II). A partir d'aquest eix el nucli es va expandint en forma de taca d'oli fins al 1855, quan amb l'arribada del Ferrocarril i el Canal d'Urgell es marquen uns límits molt clars al municipi. Durant els següents anys i a causa d'un gran augment demogràfic el nucli arriba a la línia de Ferrocarril i al Canal d'Urgell, en aquest últim el sobrepassa i la ciutat s'expandeix a les dues bandes, incorporant aquest eix dins la seva trama.

Actualment Mollerussa s'estructura en aquests tres grans eixos:

- L'antiga N-II, un eix molt clar amb edificació de gran altura en ambdues bandes amb una visió totalment lineal.
- La línia de Ferrocarrils entre Lleida i Barcelona, amb edificació només una banda, donant-li l'esquena en certes parts.
- L'eix verd del Canal d'Urgell, eix dinàmic on les alineacions són variables en els seus trams, a causa de la necessitat d'adaptació de la ciutat a aquest eix.

Existeix una relació estreta entre aquests 3 eixos, els espais verds i la situació dels equipaments en la ciutat de Mollerussa, podent reseguir gairebé la totalitat dels equipaments movent-nos a través d'aquests tres eixos.

De cara al futur, s'acaba d'aprovar el nou POUM que preveu el salt definitiu a l'altre costat de les vies i la construcció d'un nou barri fins al contacte de la ciutat amb l'autovia A-2 i amb el nou eix transversal ferroviari que unirà Lleida i Girona, contemplant el nou teixit industrial que sorgirà d'aquestes dues grans vies. Aquest nou POUM preveu que Mollerussa tindrà al 2025 més de 25.000 habitants, esdevenint la segona ciutat més important de la província després de Lleida.

En el meu projecte em centraré en l'eix del Canal, un dels eixos que aglutinen més equipaments i on es realitzen diverses activitats com per exemple la Fira de Sant Josep (132 anys d'antiguitat), Autotardor, o el mercat setmanal.

Tot i ésser un eix molt dinàmic actualment només funciona la part central d'aquest, la que uneix el centre urbà amb una gran zona d'equipaments i espai verd. La resta només és un gran eix viari, però no peatonal a causa d'una certa continuïtat urbana. Per això em centraré en aquesta zona per a través de la col·locació d'un equipament d'ús diari, generador d'activitat, s'acaba unint aquest eix urbà. El solar elegit està situat al costat dels pavellons de la Fira de Mollerussa, i en contacte amb una zona de ciutat-jardí. En aquest tram resulta crític la gran diferència entre el gra urbà dels pavellons en contraposició amb el petit gra dels habitatges adossades o aïllats.

