

LEYENDA DE COLORES UTILIZADOS EN LOS PLANOS
■ Rehabilitación de lo existente catalogado y diseñado por José de Yarza
■ Reconstrucción según diseño de José de Yarza
■ Nueva construcción propuesta en proyecto



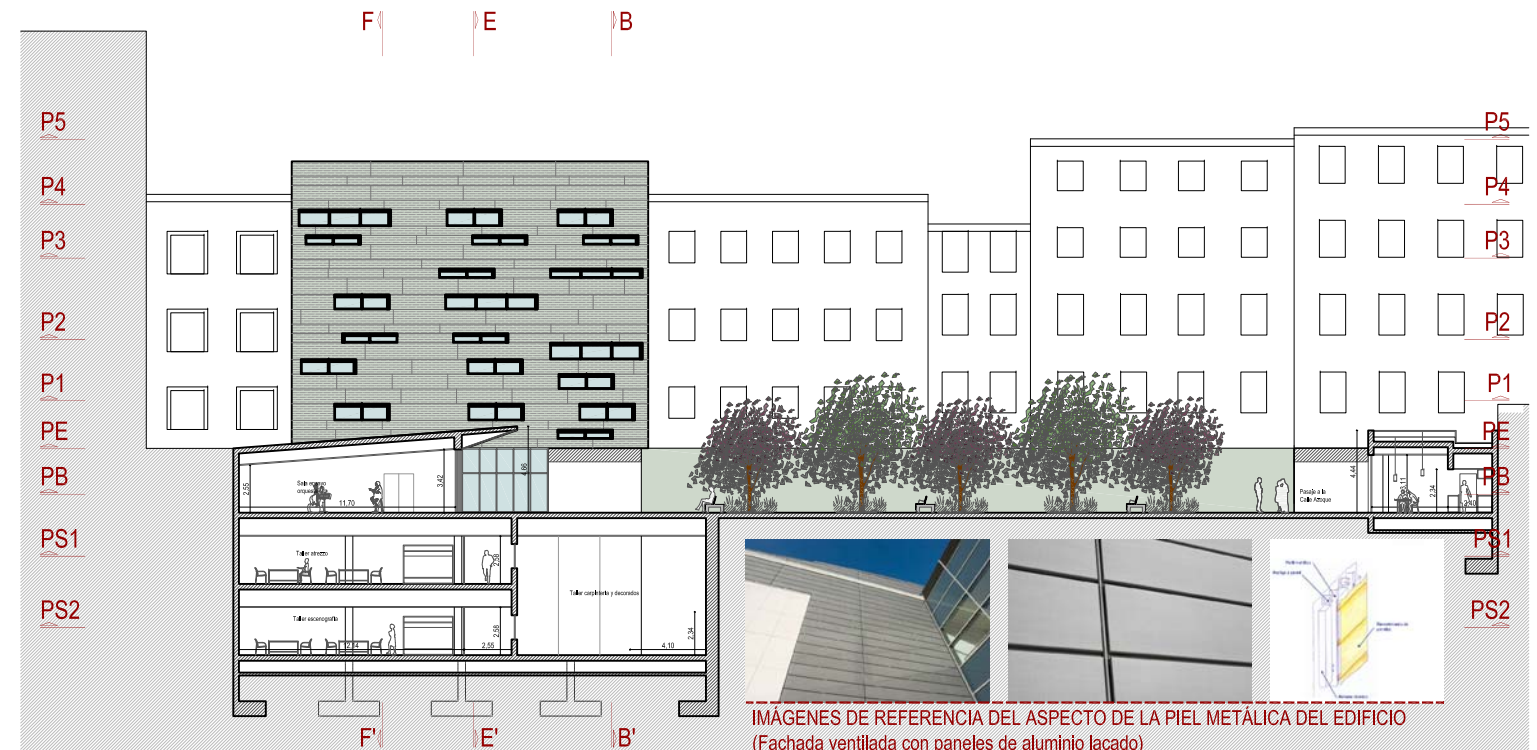
ALZADO EDIFICIO APOYO CALLE AZOQUE



IMÁGENES QUE EXPLICAN EL COMPORTAMIENTO DE LA PIEL DEL EDIFICIO DE APOYO. AL CONTRARIO QUE LA FACHADA DE YARZA, EN LA QUE EL PROGRAMA INTERIOR SE EXTERIORIZA, AQUÍ SUPONE UNA INCÓGNITA, A MODO DE CAJA DE SORPRESAS.

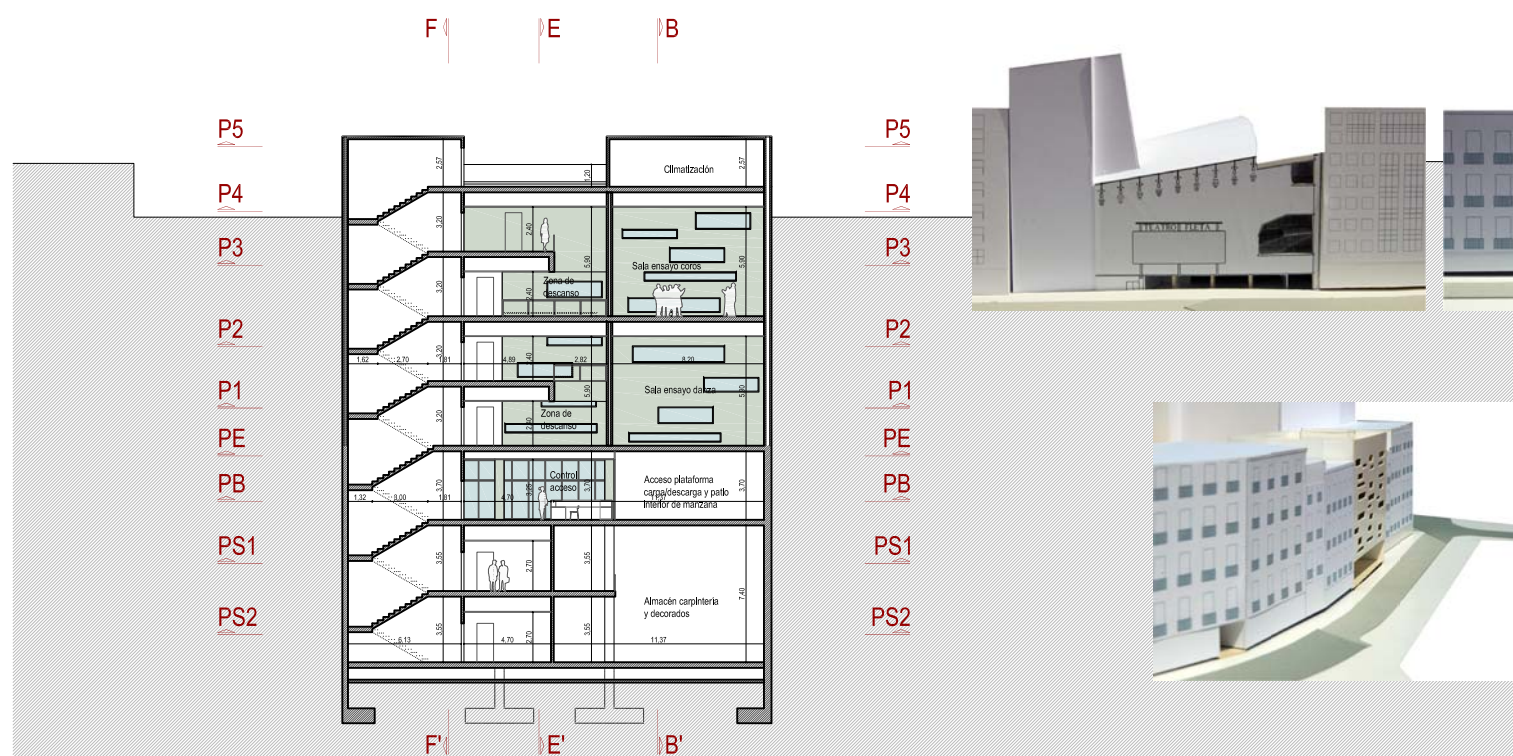


IMÁGENES DEL TRABAJO REALIZADO EN MAQUETA

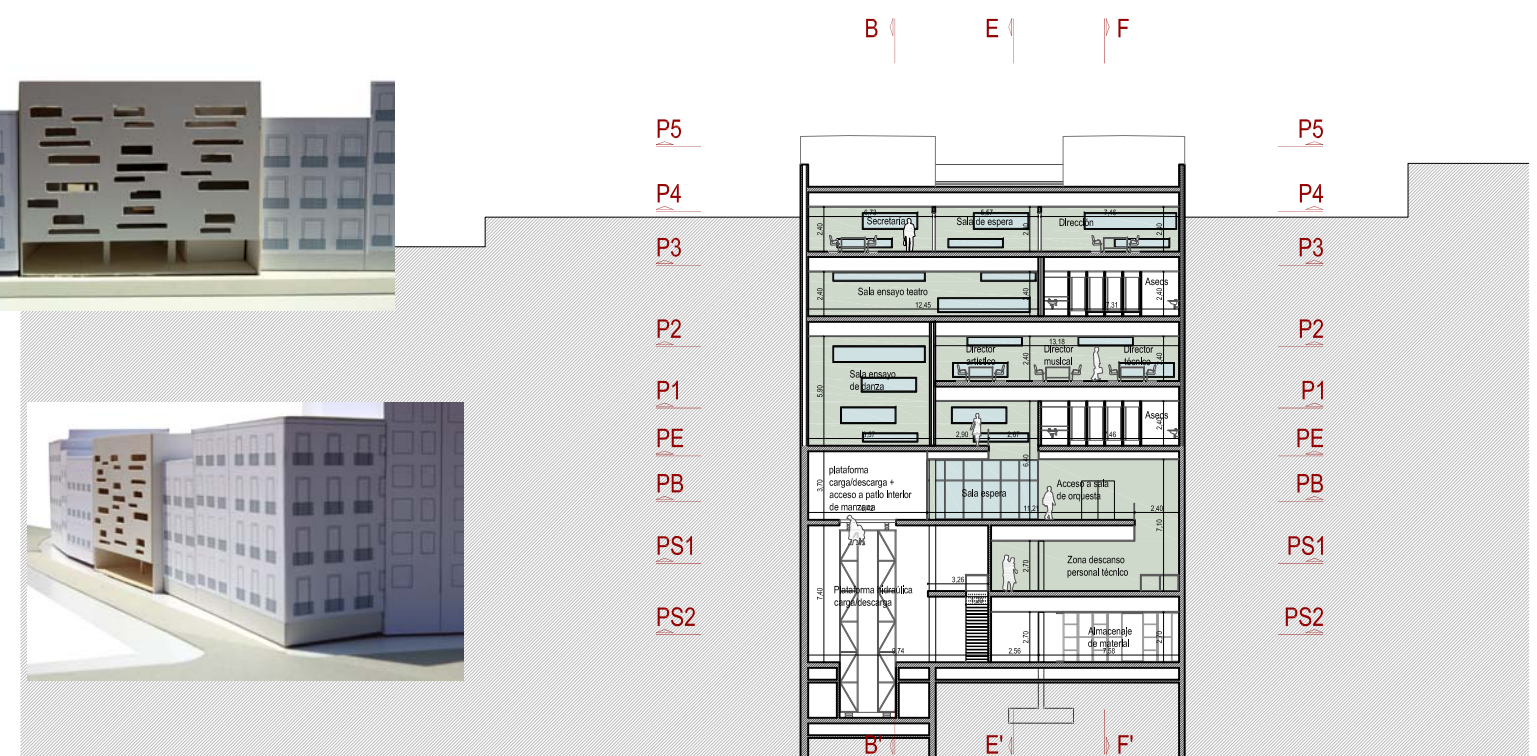


ALZADO EDIFICIO APOYO PATIO INTERIOR DE MANZANA

IMÁGENES DE REFERENCIA DEL ASPECTO DE LA PIEL METÁLICA DEL EDIFICIO (Fachada ventilada con paneles de aluminio lacado)



SECCIÓN G-G'



SECCIÓN H-H'