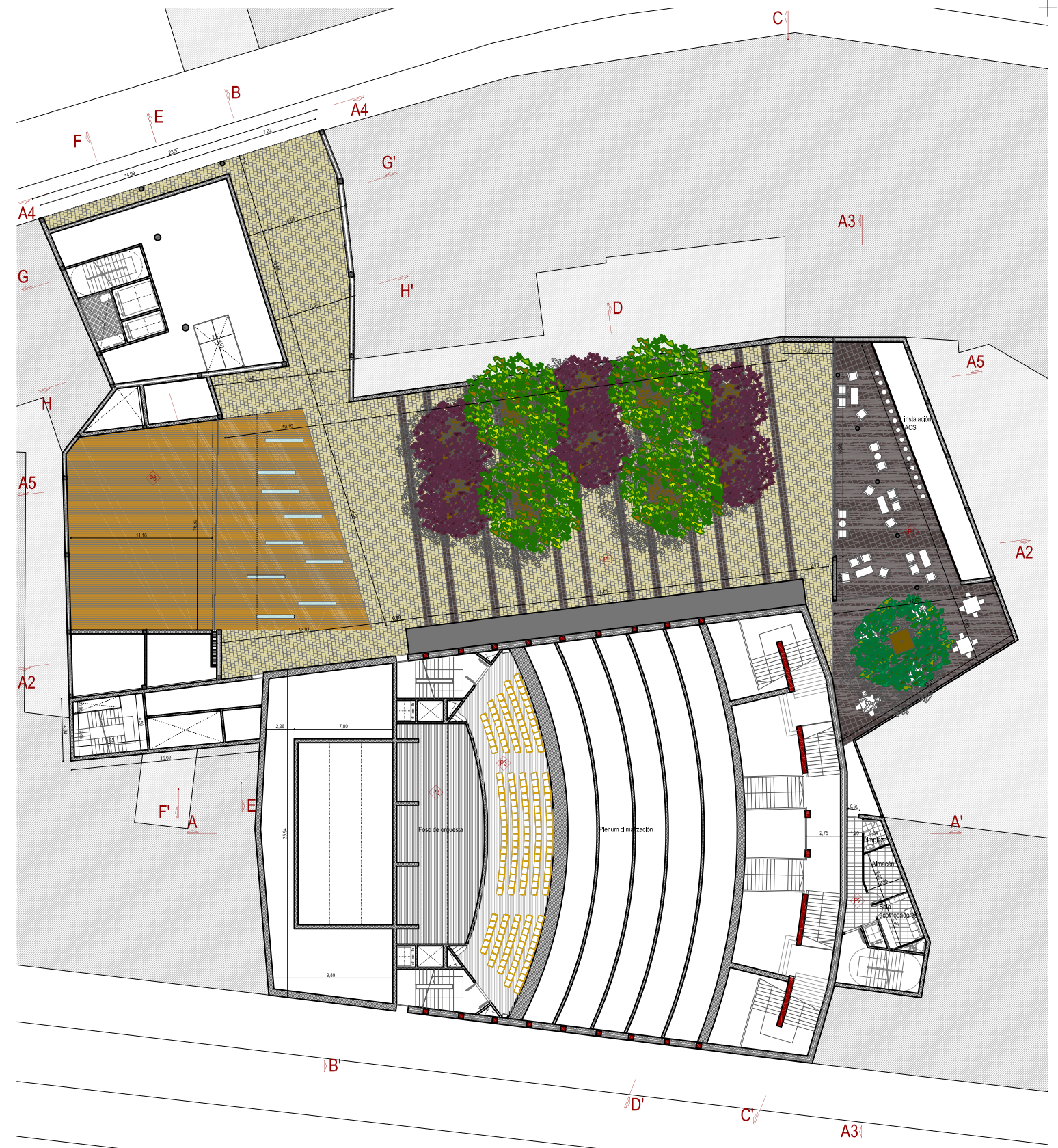
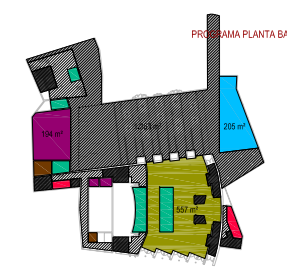


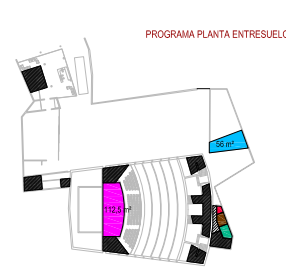
PLANTA BAJA



PLANTA ENTRESUELO



219,37 m ²	RECORRIDOS COMUNICACIÓN HORIZONTAL
42,8 m ²	NÚCLEOS COMUNICACIÓN VERTICAL
556,6 m ²	ZONAS HÚMEDAS
205,95 m ²	ATRIO-FOYER
35,74 m ²	CAFETERÍA
213,72 m ²	ALMACENES
173,08 m ²	ESPACIOS ACÚSTICOS
1.783,42 m ²	PROGRAMA PRIVADO TÉCNICOS
	SUPERFICIE ÚTIL PLANTA BAJA



112,22 m ²	RECORRIDOS COMUNICACIÓN HORIZONTAL
4, m ²	NÚCLEOS COMUNICACIÓN VERTICAL
10,95 m ²	ZONAS HÚMEDAS
12,77 m ²	ALMACENES
50,4 m ²	PROGRAMA PRIVADO TÉCNICOS
112,54 m ²	CAFETERÍA
373,92 m ²	FOSO DE ORQUESTA
	SUPERFICIE ÚTIL PLANTA ENTRESUELO



INFORMACIÓN COMPLEMENTARIA

05_PLANTAS BAJA Y ENTRESUELO
E 1/200



LEYENDA DE COLORES UTILIZADOS EN LOS PLANOS

Rehabilitación de lo existente catalogado y diseñado por José de Yarza
Reconstrucción según diseño de José de Yarza
Nueva construcción propuesta en proyecto

LEYENDA DE PAVIMENTOS UTILIZADOS

P1	Pavimento pétreo pizarra 40x40cm (zonas húmedas)
P2	Pavimento pétreo mármol 40x60 cm (zonas recorrido público)
P3	Pavimento tarima sobre rastreles de madera de okume chapado en arce 16 mm (zonas acústicas)
P4	Pavimento continuo de hormigón in situ pulido (zonas talleres e instalaciones privados)

P5	Pavimento pétreo travertino 30x30cm (plaza pública Teatro Fleta)
P6	Pavimento tarima sobre rastreles de madera de nogal 20 mm (sala de orquesta + extensión al patio)

AMPLIACIÓN Y REHABILITACIÓN DEL TEATRO FLETA DE ZARAGOZA
Tribunal nº 3: J. Sabatés, A. Peñín, F. Navés y M. Baquero
NATALIA LOU MERCADÉ
PFC / JULIO / 2009

