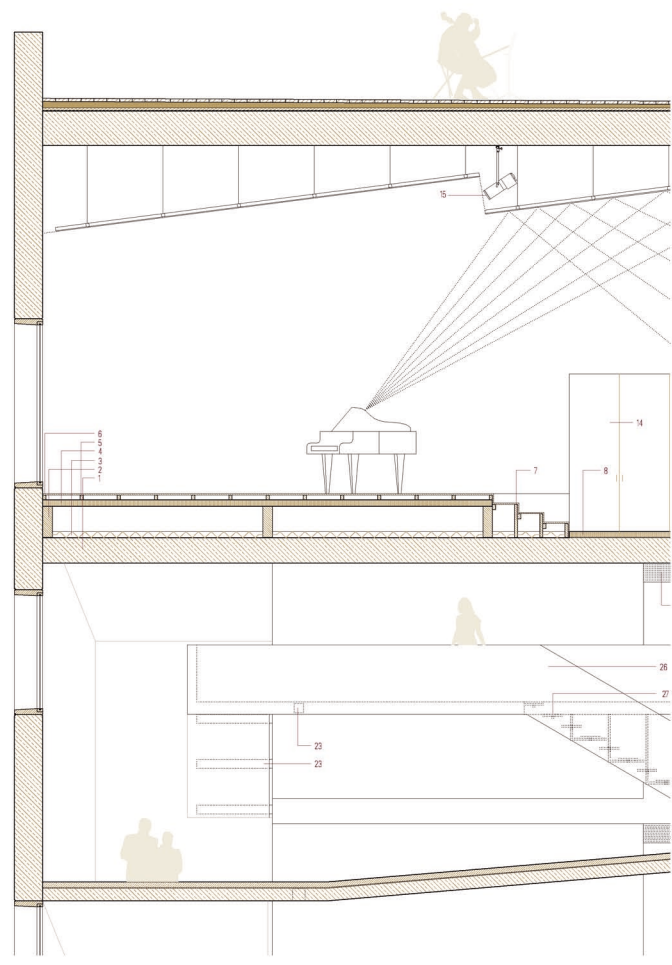


1. Forjado sandwich, e=30cm
2. Rejilla lineal, expulsión de aire
3. Carpintería de acero
4. Doble acristalamiento Cimait Silence de fW=52 dB y espesor total 100 mm, formado por un vidrio laminado acústico y de seguridad Stadij Silence 8 mm, de espesor (4+4) y vidrio laminado acústico y de seguridad Stadij Silence 12 mm de espesor (6+6) y cámara de aire deshidratada de 52 mm con perfil separador de aluminio y doble sellado perimetral, fijado sobre carpintería con aculado mediante calzos de apoyo perimetrales y laterales y sellado en frío con silicona neutra, incluso colocación de junquillos
5. Carpintería de madera de roble, practicables las < 2m mediante llave
6. Acristalamiento: 4mm + cámara 16mm + 6mm
7. Muro de hormigón ligero, e=45cm, con acabado acanalado en zócalo mediante matriz goma, el resto encolado de madera orientada en vertical
8. Pavimento de hormigón, acabado abujardado antideslizamiento, e=6cm
9. Rampa: losa de hormigón armada con perfiles acero IPN 180
10. Perfil metálico UPN 260
11. Rejilla lineal
12. Esperas y perfiles metálicos para anclaje de rampa a pilares
13. Pasamanos, perfil hueco de 3x3cm lacado en blanco anclado a pilares
14. Perfil para cornisa
15. Conducto de retorno de aire
16. Perfil LPN 90, 10
17. Pavimento hormigón armado
18. Lámina de polietileno reticulado para aislamiento a impacto, e=1cm
19. Doble placa de cartón-yeso microperforada para absorción acústica, e=1.5+1.5cm
20. Lana de roca, e=5cm
21. Sujeción falso techo con amortiguador de acero
22. Pletina metálica en espera para anclaje de rampa a muro
23. Perfil UPN 200
24. Rampa altillo: losa de hormigón armada con perfiles acero IPN 120
25. Pavimento de hormigón, acabado abujardado antideslizamiento, e=3cm
26. Jácena de hormigón, 90x15cm
27. Viga de acero en voladizo anclada a pilares
28. Falso techo simple: placa cartón-yeso e=1.5cm, perfil acero e=48mm y barillas cada 50cm
29. Pared de ladrillo macizo e=15cm
30. Lana de roca, e=3cm
31. Doble placa de cartón-yeso, e=1.5+1.5cm
32. Forjado sandwich, e=4cm
33. Doble falso techo con amortiguación
34. Forjado sandwich, e=5cm
35. Lámina impermeable con protección geotextil
36. Lana de roca, e=5cm
37. Grava e=2cm
38. Bloque de hormigón acabado abujardado, color ceniza, 60x20x6cm
39. Bordillo recto prefabricado de hormigón 20x35x100cm
40. Chapa de protección de la lámina impermeable
41. Lámina impermeable
42. Losa de subpresión de 80cm???
43. Costillas transversales de hormigón
44. Forjado colaborante, chapa grecada de 4cm y capa de compresión e=4
45. Pavimento de hormigón, e=3cm
46. Muro de contención de hormigón armado



1. Losa de subpresión de 80cm
2. Pavimento de hormigón sobre lámina de polietileno reticulado
3. Gradas de hormigón
4. Entramado de rastreles de madera de 5x4x5cm
5. Tablero de madera de pino, e=1.5cm
6. Lana de roca, e=5cm
7. Lazo de madera de pino
8. Chapa de acero, e=2mm, lacada en blanco
9. Vidrio templado e=12mm + vidrio laminado doble e=10+10mm
10. Jácena de madera de pino de 8x7x5cm
11. Tabique de cartón-yeso

sección detalle E 1/30

