

CURTENS DE SANEAMENT

Es regulara en funció del compliment d'altic HS, SAUWARTAR, (EVACUACIÓ D'AIGÜES (HSS))

- S'escull un sistema separatiu de les aigües negres i de les aigües de pluja (la que es recull a les cobertes de l'edifici), redirigint les de pluja cap a un filtre i un dipòsit.
- Reutilització de les aigües grises del Centre de Dia i dels banys públics (aigua utilitzada en els rentanans), conduint-les cap a un dipòsit situat al costat dels banys públics. El reciclatge d'aquestes aigües serà per els vàters públics, que és on el consum és major.
- La xarxa téndrà un traçat senzill, per tal d'aconseguir que la circulació majoritàriament tingui un gradient del 2% en tots els recorreguts de sanejament.

- Hi haurà un registre a l'inici de cada ramal, una arqueta sífonica de 60x60 dins la nostra parcel·la abans de connectar-se amb la xarxa general.

- Els tubs d'evacuació de Polipropilè, que és un termoplàstic inert, totalment reciclable, la seva inclinació no és contaminant i la seva tecnologia i producció és la de menor impacte ambiental. Té una gran resistència a les temperatures extremes, a l'impacta i a l'apassament, el que li dona un avantatge de envellir lentament. Les tuberies són inalterables davant la corrosió i els productes químics. Per això són indicades per als sistemes de calefacció o la conducció de substàncies agressives.

Te un bon comportament acústic, ja que disminueix la producció de soroll al seu interior, a més de ser un bon aïllant del calor.
 Té una sistema de instal·lació-cobrocció molt fàcil i net. La soldadura entre les peces de fustó, i això fa que es converteixi en una única peça, sense juntes.

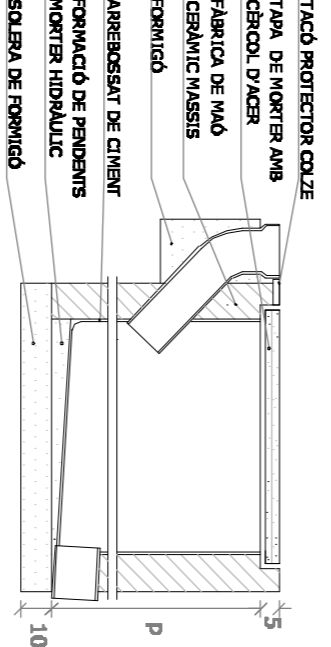
- S'estableixen uns diàmetres mínims del sifó i dipòsit individual (mm). Els diàmetres de les derivacions individuals seran vàlids per ramals individuals en els quals la longitud sigui igual a 1,5m. (veure taula diàmetres mínims establerts)

TAULA DE DIÀMETRES MÍNIMS

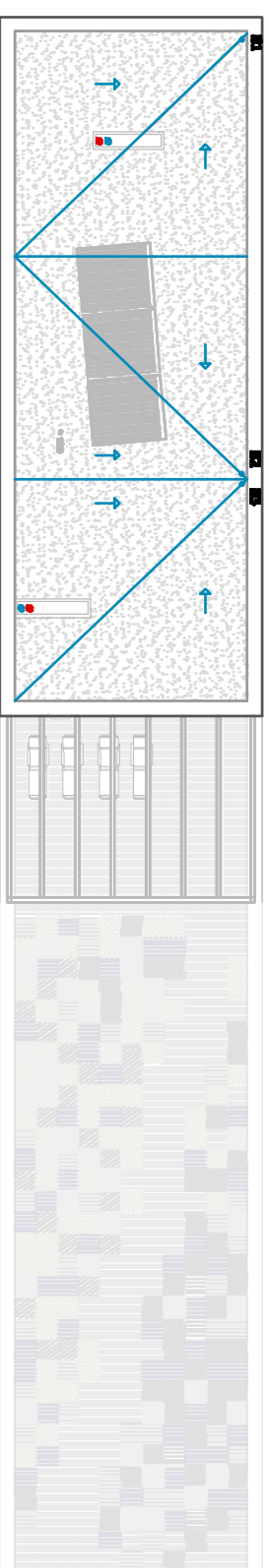
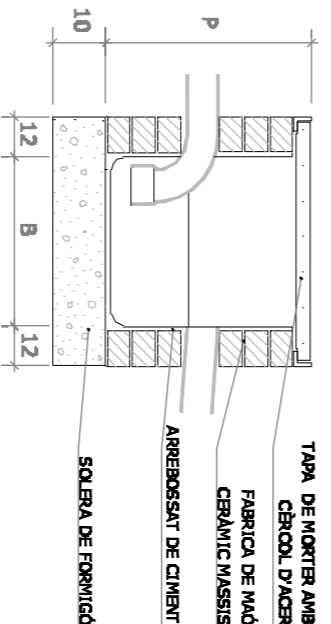
TIPIUS D'APARELL SANITA	DIÀMETRE MÍNIM
RENTANANS (RN)	DN 40
DUXA (DN)	DN 50
INODOR (WC)	DN 110
UNITAT SUPLES (U)	DN 40
AUTOLLA CUNA (A1)	DN 50
RENT.PAL·LUS (RP)	DN 50
SIFONATGE (SF)	DN 40

- Els baixants hauran de disposar de sistemes de ventilació tant a les xarxes d'aigües residuals com en les pluvials. S'utilitzarà un sistema de ventilació primària, per això els baixants d'aigües residuals es sobresortiran de 1,30 a 2,00 per sobre la coberta de l'edifici.

DETALL ARQUETA A PEU DE BAIXANT

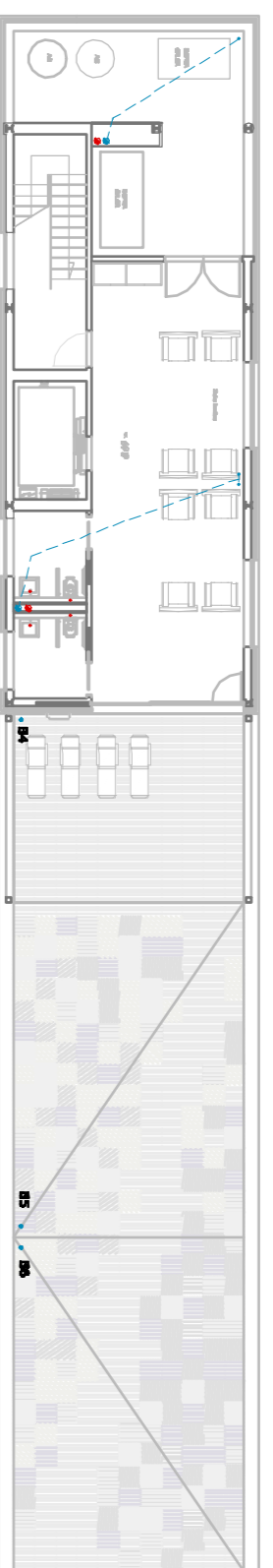


DETALL ARQUETA SIFONICA



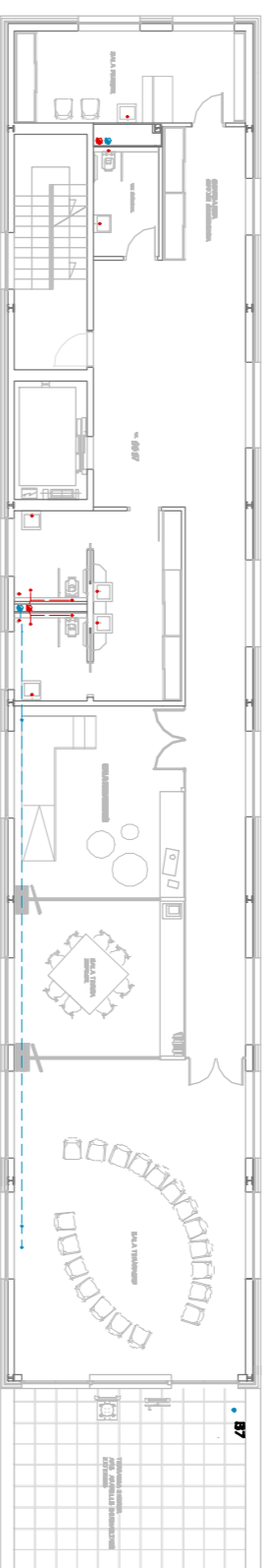
PLANTA 5 [coberta]

COTA 72,8



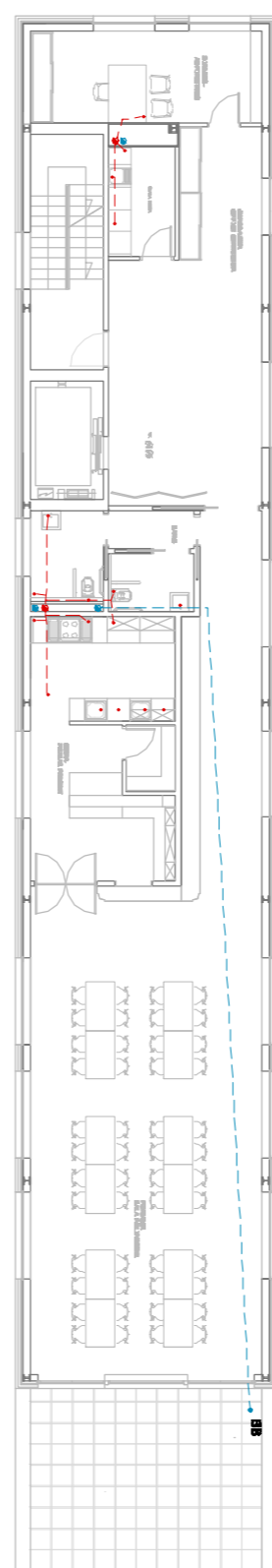
PLANTA 5 [instal·lacions-coberta verda]

COTA 73,8



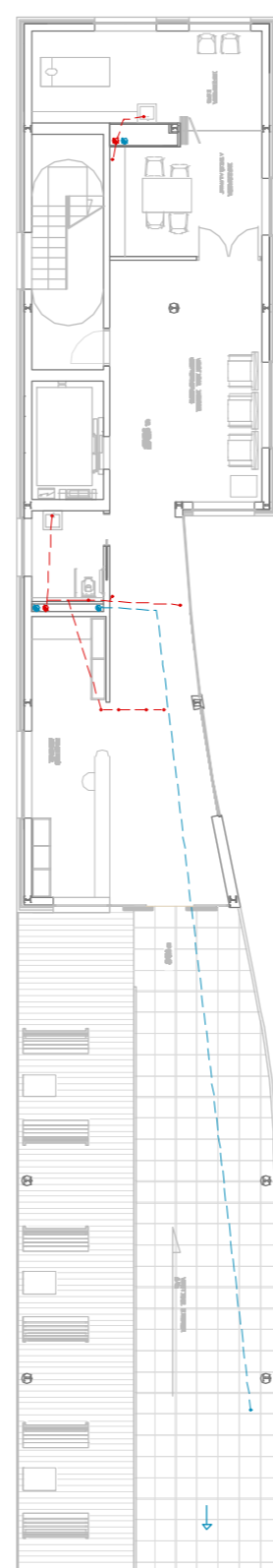
PLANTA 4 [terça-ventilació]

COTA 84,8



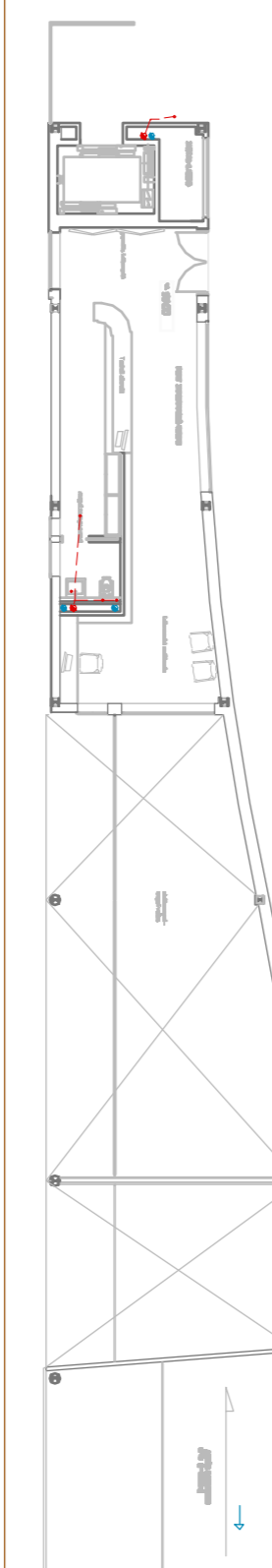
PLANTA 3 [cuna-menjador]

COTA 91,8



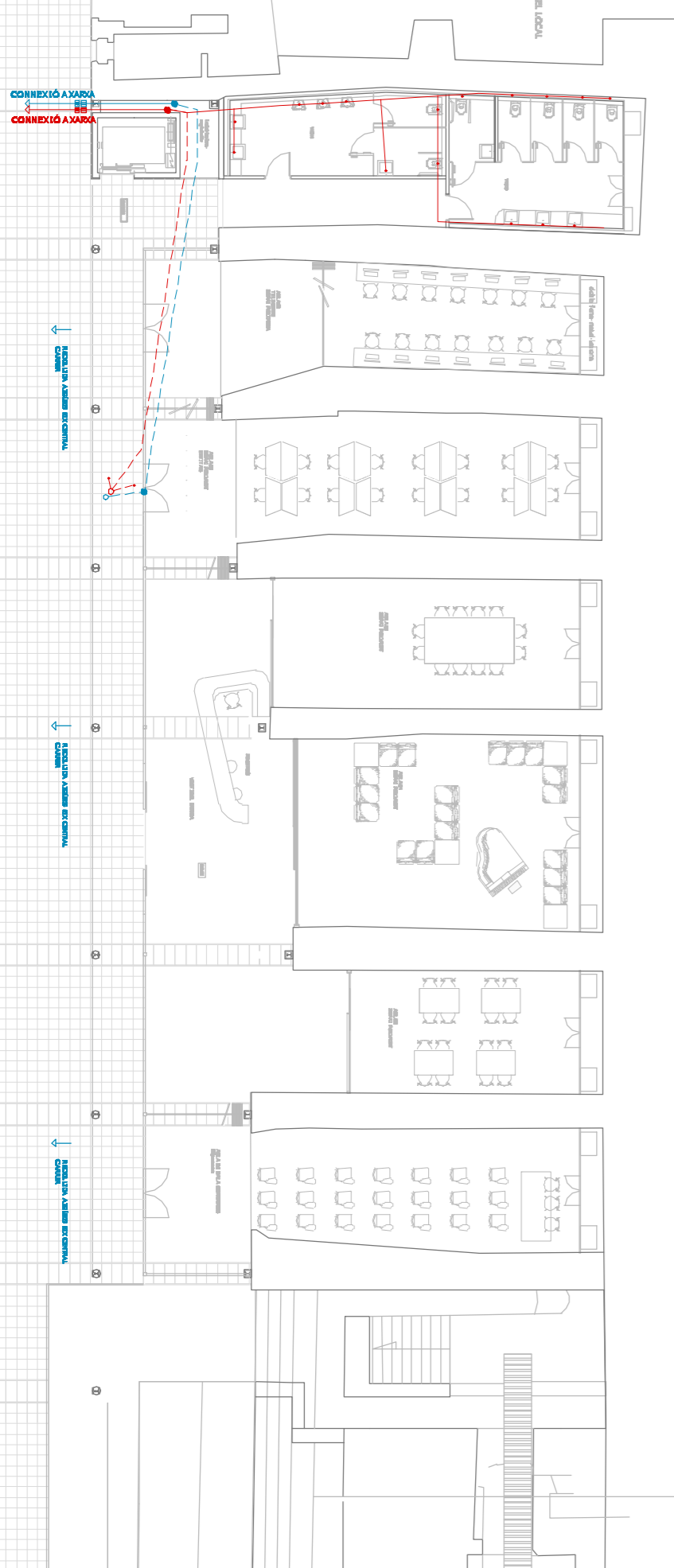
PLANTA 2 [vestíbul centre de dia]

COTA 96,8



PLANTA 1 [accés ascensor públic]

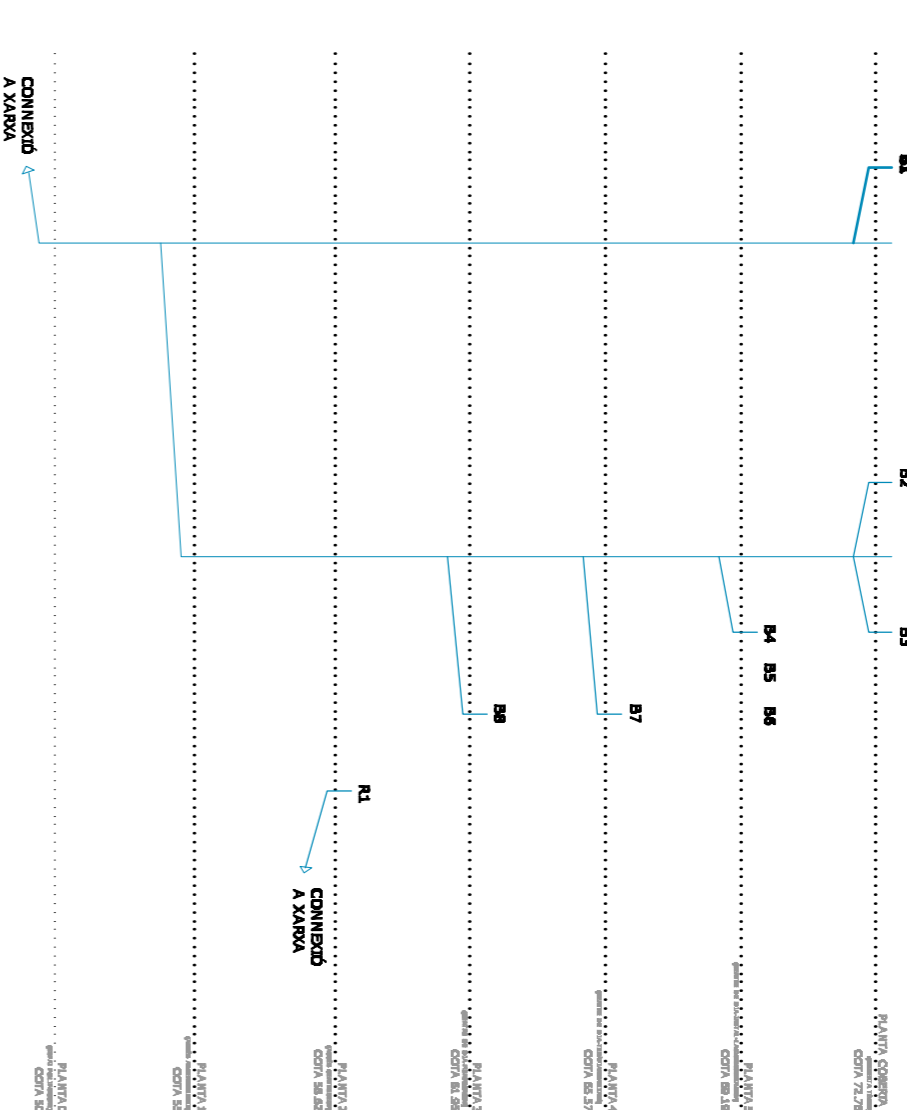
COTA 98



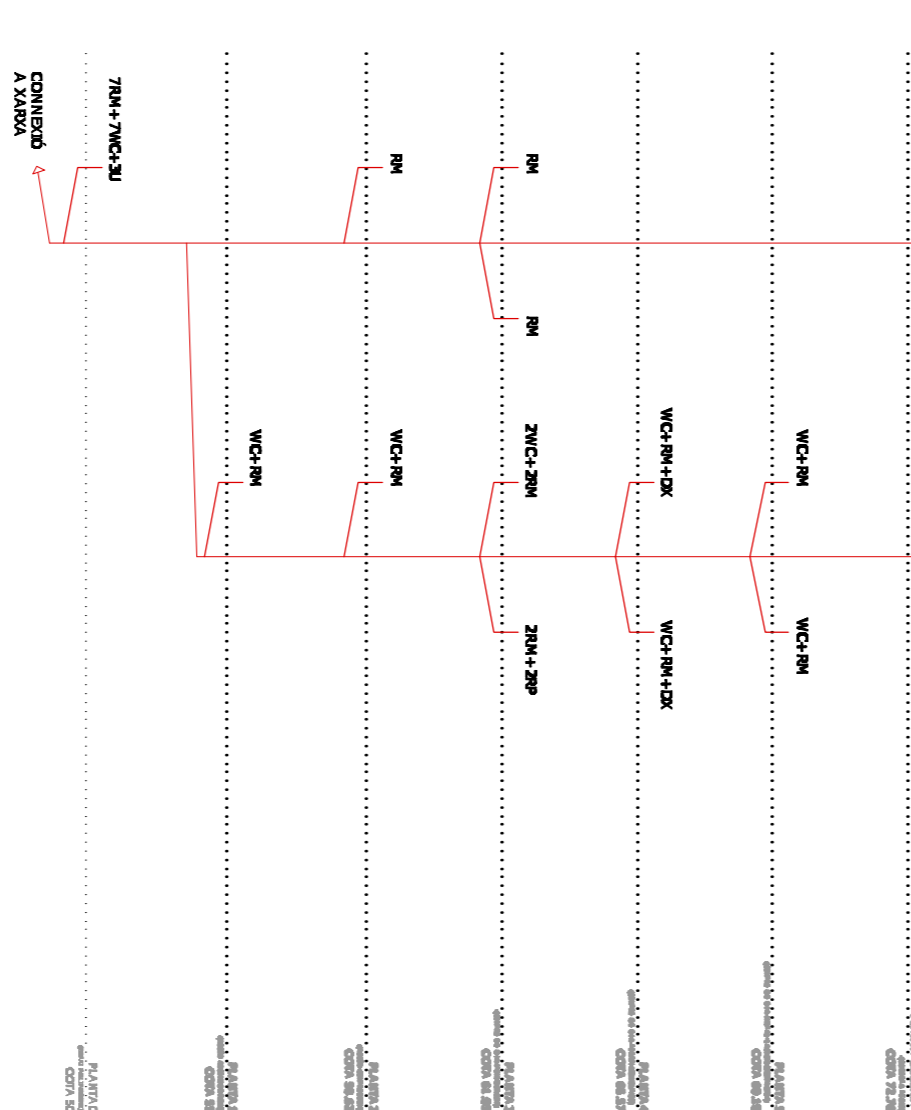
PLANTA 0 [espais polifuncionals]

COTA 99,8

ESQUEMA DE RECOL·LETA DE LES AIGÜES PLUVIALS



ESQUEMA DE SANEAMENT DE LES AIGÜES NEGRES



LEGENDA SANEAMENT

SYMBOL	DESCRIPTION	SYMBOL	DESCRIPTION
● (red)	BAIXANT AIGÜES NEGRES (N)	⊠ (red)	REGISTRE
● (blue)	BAIXANT AIGÜES PLUVIALS (P)	□ (red)	PERICO SIFONIC
— (red)	CONDUCTE AIGÜES NEGRES	● (blue)	BURNA
— (blue)	CONDUCTE AIGÜES PLUVIALS	▨ (blue)	CANAL AMB BERA - BORDONAL
— (dashed red)	CONDUCTE AIGÜES NEGRES FALS SOSTRE		
— (dashed blue)	CONDUCTE AIGÜES PLUVIALS FALS SOSTRE		

ELS TUBS SUBJECTES ALS PARAMENTS HANUN DE TÈNIR UN ESPAI SUFFICIENT PER PERMETRE EL DILATAMENT DEL TUBERIAL.
 LA UBICACIÓ DEFINITIVA D'ELS ELEMENTS CUNCA REPARTIRANLA