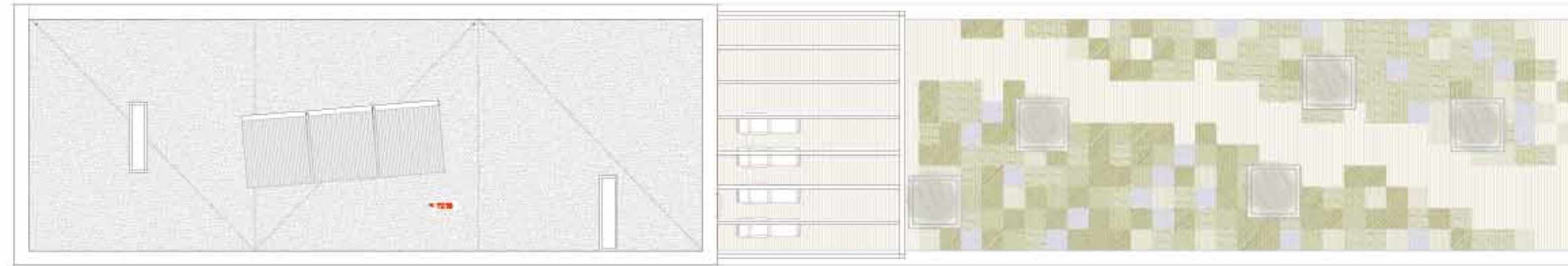
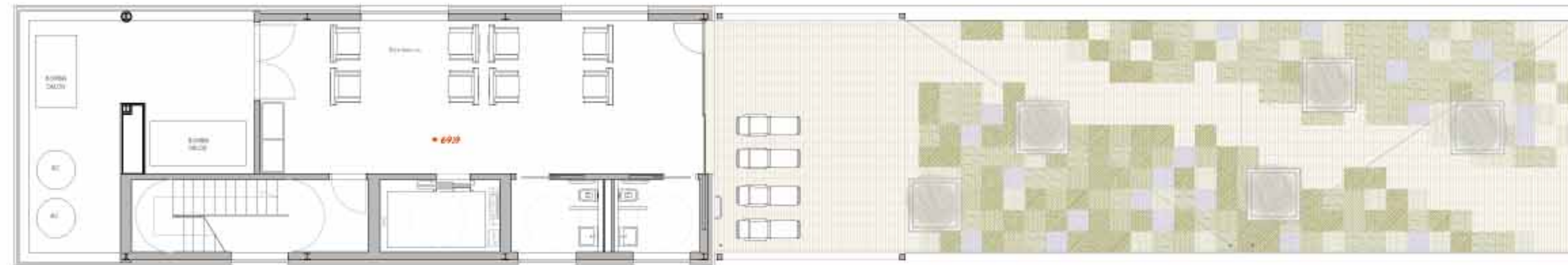


PLANTA 6 (cota 72.76)
COBERTA TÈCNICA 111.60m²



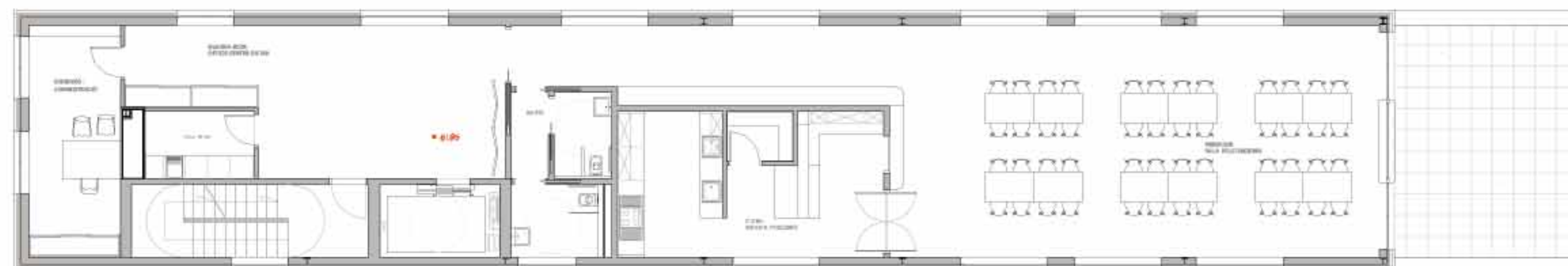
PLANTA 5 (cota 69.19)
COBERTA VERDA 48.51 m²
SALA DE LECTURA 28.66 m²
INSTAL·LACIONS 9.84 m²
BANYS 142.89 m²
COBERTA JARDI + TALLER HORT



PLANTA 4 (cota 65.57)
CENTRE DE DIA 27.06 m²
VESTIBUL PLANTA 15.23 m²
SALA PERSONAL 7.92 m²
OFFICE GUARDA-ROBA 5.23 m²
BANYS PERSONAL 22.87 m²
BANYS 52.63 m²
AULA DE TERÀPIA GRUP 23.58 m²
AULA REHABILITACIÓ 19.52 m²
AULA TERÀPIA ESPECIAL 23.84 m²
DISTRIBUIDOR 30.38 m²
TERRASSA EXTERIOR (tribunals rànecs etc.)



PLANTA 3 (cota 61.95)
CENTRE DE DIA 27.06 m²
VESTIBUL PLANTA 15.23 m²
ADMINISTRACIÓ - DIRECCIÓ 7.92 m²
OFFICE GUARDA-ROBA 5.23 m²
SALA DE NETEJA 11.85 m²
BANYS 27.63 m²
CUINA - MENJAR PRECUINAT 81.21 m²
MENJADOR-SALA POLIVALENT 20.36 m²
ZONA DE PAS-ESTAR 30.38 m²
TERRASSA EXTERIOR (tribunals rànecs etc.)



COBERTA VERDA
La coberta es dissenya com una aula més del centre de dia, conté jardineria-hort.



BARANA
La barana es important que sigui contínua en el màxim de recorreguts de l'edifici



REHABILITACIÓ
Aquesta aula l'única particularitat que té és que conté algunes carrilles, com es veu a la imatge, però tan s'hi podria fer rehabilitació com qualsevol altre activitat



MOBILIARI
És molt important que els mobles escollits siguin còmodes ja que moltes de les activitats que faran la gent gran seran asseguts. Les taules han de tenir suficient altura i poc gruix per tal que s'hi puguin asseure amb cadira de rodes.



MATERIALS
Els materials interiors han de ser elements que siguin fàcils de netejar i durables, per això es col·loca linòleum al terra i en alguns casos a les parets vinil.

TERRASSES
Les terrasses del Centre de dia contenen elements urbans per fer esport.



1	
2	
3	
4	
5	
6	
7	
8	
9	
10	
11	
12	PLANTA COBERTA (cota 72.76)
13	PLANTA 6 (cota 72.76)
14	PLANTA 5 (cota 69.19)
15	PLANTA 4 (cota 65.57)
16	PLANTA 3 (cota 61.95)
17	PLANTA 3 (cota 61.95)
18	PLANTA 3 (cota 61.95)
19	PLANTA 3 (cota 61.95)
20	PLANTA 0 (cota 50)
21	
22	
23	
24	