

USOS / ACTIVITATS DE TARRAGONA

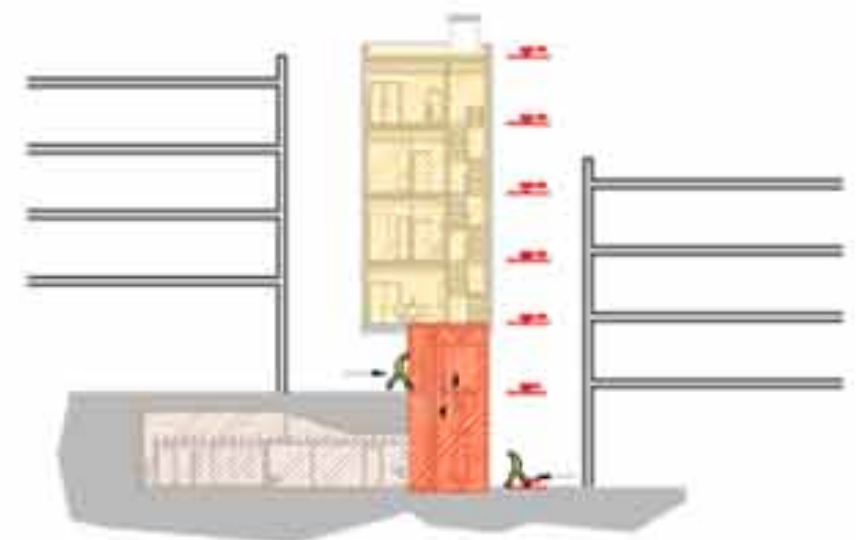
- OFICINES TURISME
- MONUMENTS - ESGLESIES
- EDIFICIS COMERCIALS
- EQUIPAMENTS LÚDICS
- EQUIPAMENTS SANITAT
- ESCOLES
- CENTRES UNIVERSITARIAS
- MERCATS
- RESIDENCIES 3a EDAT

EQUIPAMENT A LA PART ALTA DE TARRAGONA

PADRÓS TORTADÉS, LAURA  
Tutora: Marta Bordas

PROGRAMA

	<b>PLANTA 0 (cota 50)</b>	
	ASCENSOR PÚBLIC	
	BANYS PÚBLICS	63.04 m <sup>2</sup>
	ESPAIS POLIVALENTS (ÚS 24 H) - ENTITATS-ASSOCIACIONS	
	AULA 01 (volta 1)	58.10 m <sup>2</sup>
	AULA 02 (volta 2)	64.75 m <sup>2</sup>
	VESTIBUL-RECEPCIÓ	84.11 m <sup>2</sup>
	AULA 03 (volta 3)	47.20 m <sup>2</sup>
	AULA 04 (volta 4)	65.82 m <sup>2</sup>
	AULA 05 (volta 5)	41.79 m <sup>2</sup>
	AULA 06 (volta 6)	65.53 m <sup>2</sup>
	<b>PLANTA 1 (cota 55)</b>	
	ASCENSOR PÚBLIC	
	PUNT INFORMACIÓ - TURISME	49.01 m <sup>2</sup>
	<b>PLANTA 2 (cota 57.27 - 58.62)</b>	
	CENTRE DE DIA	123.38 m <sup>2</sup>
	VESTIBUL EXTERIOR	52.36 m <sup>2</sup>
	VESTIBUL INTERIOR	15.83 m <sup>2</sup>
	RECEPCIÓ - CONTROL	28.64 m <sup>2</sup>
	SERVEI INFERMERIA	4.77 m <sup>2</sup>
	BANY	
	COMUNICACIONS VERTICALS	
	<b>PLANTA 3 (cota 61.05)</b>	
	CENTRE DE DIA	27.06 m <sup>2</sup>
	VESTIBUL PLANTA	15.23 m <sup>2</sup>
	ADMINISTRACIÓ - DIRECCIÓ	7.92 m <sup>2</sup>
	OFFICE GUARDA-ROBA	5.23 m <sup>2</sup>
	SALA DE NETEJA	11.85 m <sup>2</sup>
	BANYS	27.63 m <sup>2</sup>
	CUINA - MENJAR PRECUIJAT	81.21 m <sup>2</sup>
	MENJADOR - SALA POLIVALENT	20.36 m <sup>2</sup>
	ZONA DE PAS-ESTAR	
	TERRASSA EXTERIOR	30.38 m <sup>2</sup>
	(prender rates etc.)	
	<b>PLANTA 4 (cota 65.57)</b>	
	CENTRE DE DIA	27.06 m <sup>2</sup>
	VESTIBUL PLANTA	15.23 m <sup>2</sup>
	SALA PERSONAL	7.92 m <sup>2</sup>
	OFFICE GUARDA-ROBA	5.23 m <sup>2</sup>
	BANYS PERSONAL	22.87 m <sup>2</sup>
	BANY	52.63 m <sup>2</sup>
	AULA DE TERÀPIA GRUP	23.58 m <sup>2</sup>
	AULA REHABILITACIÓ	19.52 m <sup>2</sup>
	AULA TERÀPIA ESPECIAL	23.84 m <sup>2</sup>
	DISTRIBUIDOR	
	TERRASSA EXTERIOR	30.38 m <sup>2</sup>
	(prender rates etc.)	
	<b>PLANTA 5 (cota 69.19)</b>	
	COBERTA VERDA	48.51 m <sup>2</sup>
	SALA DE LECTURA	28.66 m <sup>2</sup>
	INSTAL·LACIONS	9.84 m <sup>2</sup>
	BANYS	142.89 m <sup>2</sup>
	COBERTA JARDI + TALLER HORT	
	<b>PLANTA 6 (cota 72.76)</b>	
	COBERTA TÈCNICA	111.60 m <sup>2</sup>



REFLEXIONS DE L'ANALISI

- 1 L'EMPLAÇAMENT ESTÀ RECOLZAT SOBRE L'EIX PRINCIPAL DE COMERÇ DEL BARRI
- 2 MANCANÇES D'EQUIPAMENTS DESTINATS A LA POBLACIÓ RESIDENT DEL BARRI \_ PRIORITZANT ELS EQUIPAMENTS TURÍSTICS
- 3 BARRERES ARQUITECTÒNIQUES AL LLARG DE L'EIX PRINCIPAL \_ PENDENTS FORTES I ESCALONAMENTS
- 4 VALOR CULTURAL MOLT IMPORTANT DEL BARRI \_ ESTRUCTURES I ESPAIS ARQUEOLÒGICS
- 5 USOS DELS ESPAIS ARQUEOLÒGICS AVUI ESTAN :  
- INTEGRATS EN UN EQUIPAMENT TURÍSTIC-CULTURAL  
- A L'INTEMPÈRIE I APARENTMENT DEIXATS  
- ALGUNS D'ELLS ESTÀN INTEGRATS DINS LES PROPIETATS PRIVADES
- 6 ACTUALMENT EN EL SOLAR D'INTERVENCIÓ HI HA UN GRUP DE VIVENDES \_ PER TAL DE FER VIABLE EL PROJECTE S'HA D'OFERIR REALLOTJAMENT A TOTS ELS AFECTATS
- 7 MAL ESTAT DE MOLTS DELS EDIFICIS QUE ACTUALMENT OCUPEN LA PARCEL·LA DEL PROJECTE

CRITERIS D'INTERVENCIÓ

- 1 INTERVENCIÓ A NIVELL ARQUITECTÒNIC I URBÀ
- 2 REEQUIPAMENT DEL BARRI \_ EQUIPAMENT DESTINAT A LA POBLACIÓ RESIDENT DEL BARRI
- 3 EN LA INTERVENCIÓ ES PROPOSA REORGANITZAR I MILLORAR L'ACCESSIBILITAT EN AQUESTA ZONA ARQUEOLÒGICA \_ ELIMINACIÓ DE BARRERES ARQUITECTÒNIQUES
- 4 REURBANITZACIÓ AMB INCORPORACIÓ DE ZONES D'ESTAR I ARBRES COM A ELEMENTS DE VIDA \_ D'UN BARRI DEFICIENT D'ESPAI LLIURE.
- 5 ES PROPOSA ESTABLIR UNA COMPLICITAT ENTRE ESPAI URBÀ I EDIFICI DE NOVA CONSTRUCCIÓ \_ LA INTERVENCIÓ "INTEGRAL" ENTRE ARQUITECTURA / ESPAI URBÀ HA DE DINAMITZAR L'ACTIVITAT DEL BARRI I SOBRETOT EN L'ASPECTE SOCIAL.
- 6 L'EDIFICI EN LES PLANTES EN CONTACTE AL TERRA, ES REPLEGA COM A NECESSITAT DE RESPECTE DE LES ESTRUCTURES DEL SUBSOL \_ AIXÒ FA QUE EN LES PLANTES SUPERIORS FACILITI LA INTEGRACIÓ DE L'ESPAI URBÀ CAP A DINS.
- 7 LA BASE TRANSPARENT ÉS UN EXPOSITOR DE L'ARQUITECTURA ROMANA - S'OBRE A LES VOLTES I DONA TRANSPARENCIA
- 8 DES DE L'EDIFICI ES DONA ACCESSIBILITAT URBANA DE COMUNICACIÓ DE DOS CARRERS \_ CARRER TRINQUET VELL (COTA 50) CARRER ENRAJOLAT (COTA 55)
- 9 ADJACENT A L'ASCENSOR PÚBLIC ES PROPOSEN UNS BANYS PÚBLICS QUE TAMBÉ COMPLEMENTEN ELS USOS POLIFUNCIONALS UBICATS A DINS LES VOLTES DEL CIRC ROMÀ
- 9 CONSTRUCCIÓ- L'EDIFICI ES PLANTEJA UTILITZANT MATERIALS SOSTENIBLES- AÏLLAMENTS-TUBS D'INSTAL·LACIONS -FAÇANA VENTILADA DE PECES CERÀMIQUES- COBERTA VERDA
- 10 L'EDIFICI ES PROPOSA ELS USOS SEGÜENTS:
  - ESPAIS POLIFUNCIONALS - INCORPORANT-LOS EN LES ESTRUCTURES ARQUEOLÒGIQUES EXISTENTS.
  - PUNT D'INFORMACIÓ I SERVEI AL CIUTADÀ
  - CENTRE DE DIA PER GENT GRAN- ESTUDIANT LA DEMOGRAFIA DE TARRAGONA EN CONCRET DEL BARRI DE LA PART ALTA, ES DEDUEIX QUE LA POBLACIÓ MAJORITÀRIA DEL BARRI SON MAJORS DE 65 ANYS, QUE ES TROBEN AMB PROBLEMES D'ACCESSIBILITAT DINS ELS SEUS PROPIS EDIFICIS, PER AIXÒ ÉS MOLT IMPORTANT PROPOSA UNA MILLORA GENERAL DEL BARRI EN QUAN A ACCESSIBILITAT, PERÒ SOBRETOT OFERINT UN SERVEI A LA POBLACIÓ RESIDENT MAJORITÀRIA.