**MURO DIVISORIO**

Requerimientos técnicos según CTE:
 - Resistencia al agua
 - Aislamiento acústico: 49 dB (unidad de uso residencial)
 - Seguridad antihuelga

Tabique múltiple 99/800 L/M Sistema Knauf W12

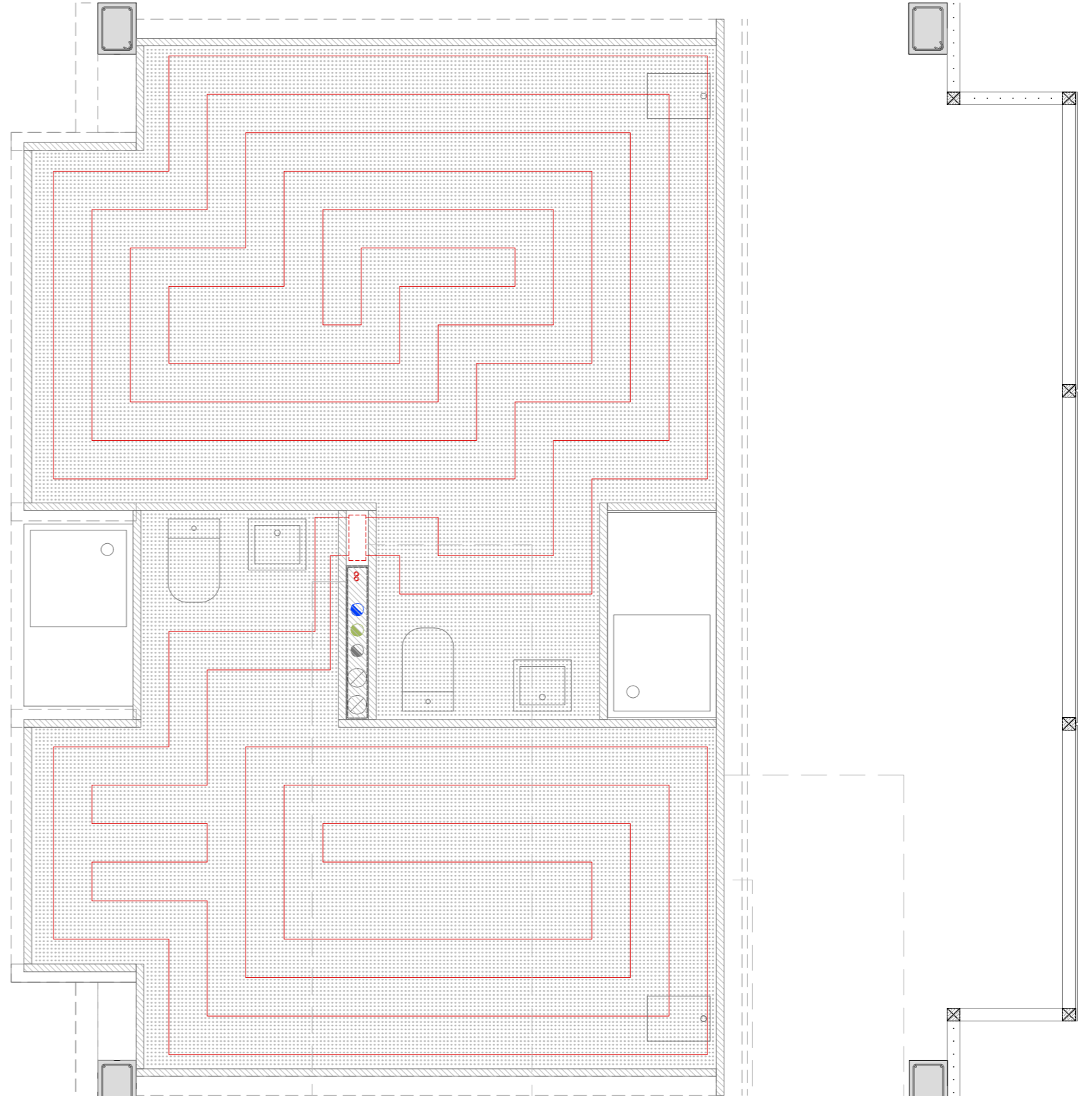
- Placa de cartón yeso (12,5 mm) x 2
 - Inclinadas de acero galvanizado x 2
 + Paso de instalaciones (48 mm)
 + Chapas metálicas galvanizadas antihuelga
 - Placa de cartón yeso (12,5 mm) x 2

MURO DE INSTALACIONES

- Placa de cartón yeso (12,5 mm) x 2
 - Montantes de acero galvanizado
 + Lana mineral
 + Paso de instalaciones (48 mm)
 - Espacio para el paso de instalaciones (160 mm)
 - Inclinadas de acero galvanizado
 + Paso de instalaciones (48 mm)
 - Placa de cartón yeso (12,5 mm) x 2

MURO ESTRUCTURAL DE TRIBUNA**Requerimientos estructurales**

- Trabajo OSB de 20 mm
 - Lana mineral 7 Poliestireno extruido? (Barra de acero)
 - Placa de cartón yeso + aluminio
 - Placa de cartón yeso hidrófugo (12,5 mm)

SUELO RADIANTE**PERIMETRO**

Banda perimetral fabricada en espuma de polietileno extruido con base autoadhesiva para absorber las dilataciones térmicas de la capa de inercia.

INSTALACION SUELO RADIANTE

- Capa de mortero (45 mm)
 - Barrera anti-vapor (no PVC) recubierta con barniz autoadhesivo tipo Porex al (Ø 20mm)
 - Panel de EPS plastificado y moldeado tipo ENERG LIS (45 mm)
 - Barrera anti-vapor (fin de polietileno de 0,2 mm)

CAJA DE CONEXION Y CONTROL DE ACS Y CALEFACCION

- Colector de suelo radiante
 - Termómetro individual para regulación
 - Tubería de llegada de agua de calefacción
 - Tubería de retorno de agua de calefacción

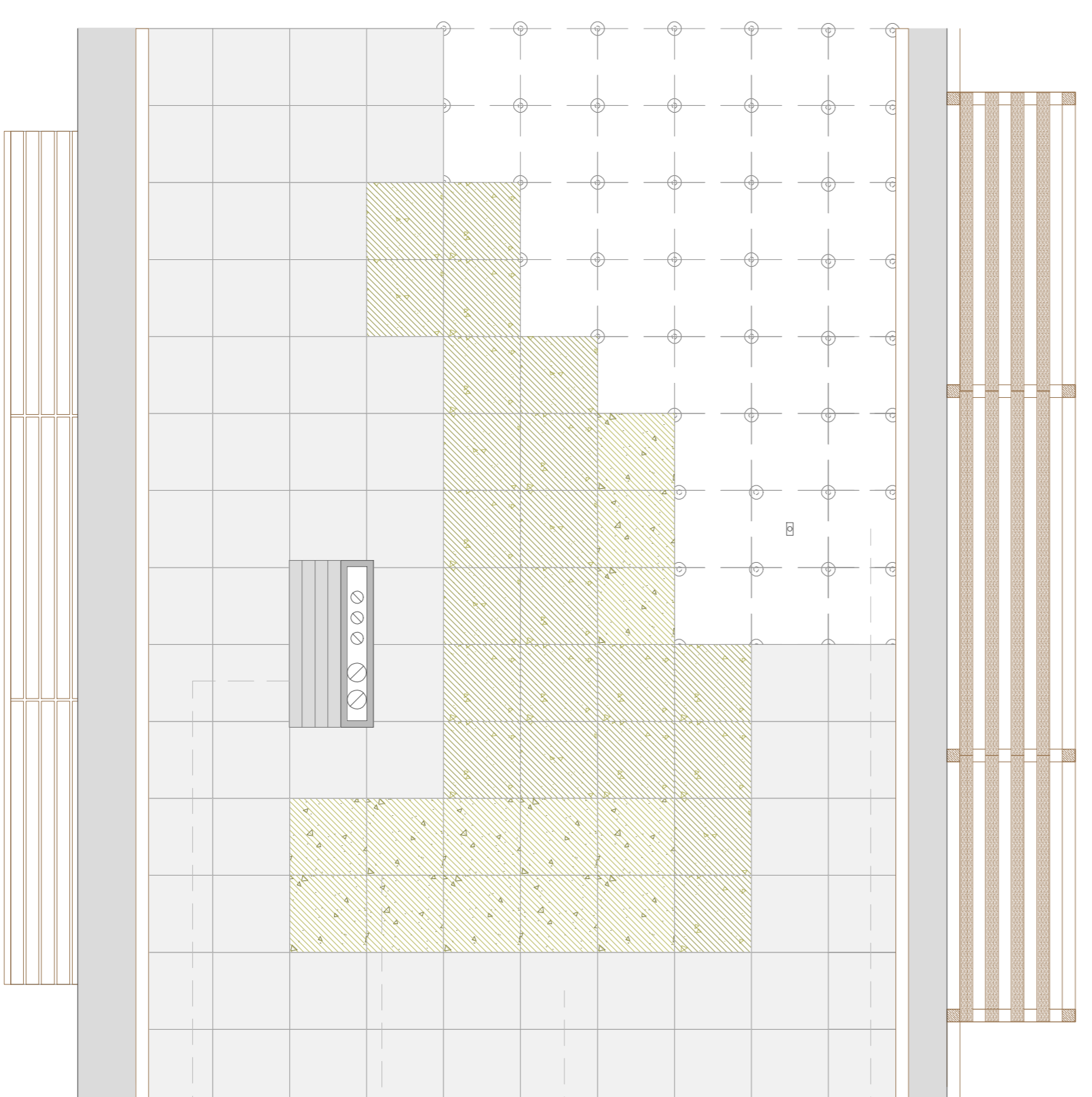
NUCLEO DE INSTALACIONES

FONTONERIA
 - Conductos de agua fría (Ø 22mm) x 6
 - Conductos de ACS (Ø 40mm) x 4
 - Conductos de ACS de calefacción (Ø 40mm) x 2

SANEAMIENTO

- Bajante de PVC para aguas negras (Ø 110mm)
 - Bajante de PVC para aguas grises (Ø 110mm)
 - Bajante de PVC para aguas pluviales (Ø 110mm)

VENTILACION
 - Conducto de ventilación mecánica (Ø 150mm) x 2

CUBIERTA INTemperT Ecológica ALIBE

ESTRUCTURA PORTANTE VERTICAL
 Placas prefabricadas de hormigón armado HA-35 con nervaduras de apoyo (30 x 40 cm)

PLACAS ALVEOLARES

Placas alveolares de 20 cm de canto, fabricadas con hormigón HA-40 y presferradas con alambres de acero Y15T0.

FORMACION DE HIECO EN FORJADO DE ALVEOLARICA

Apoyo sobre pieza metálica cargando en las alveolares contiguas. El armado de estas placas deberá estar reforzado según las cargas extras.

ESTRUCTURA PORTANTE HORIZONTAL

alercias prefabricadas de hormigón armado de sección "L" y restringidas en función de los requerimientos

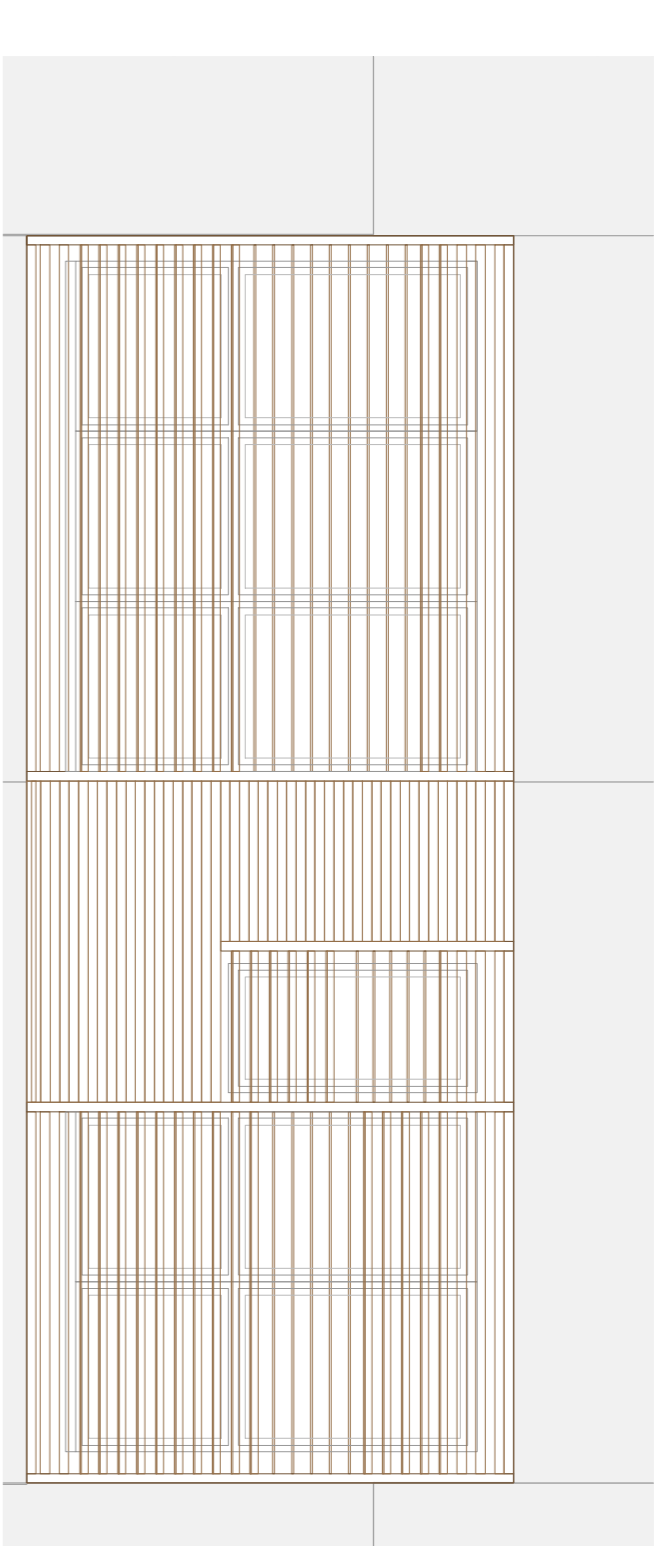
TRIBUNA DE MADERA EN VOLAJZO

Estructura de madera laminada encolada homogénea GL-28h a partir de vigas
 - 140 x 300 cm
 - 140 x 200 cm
 - 140 x 120 cm

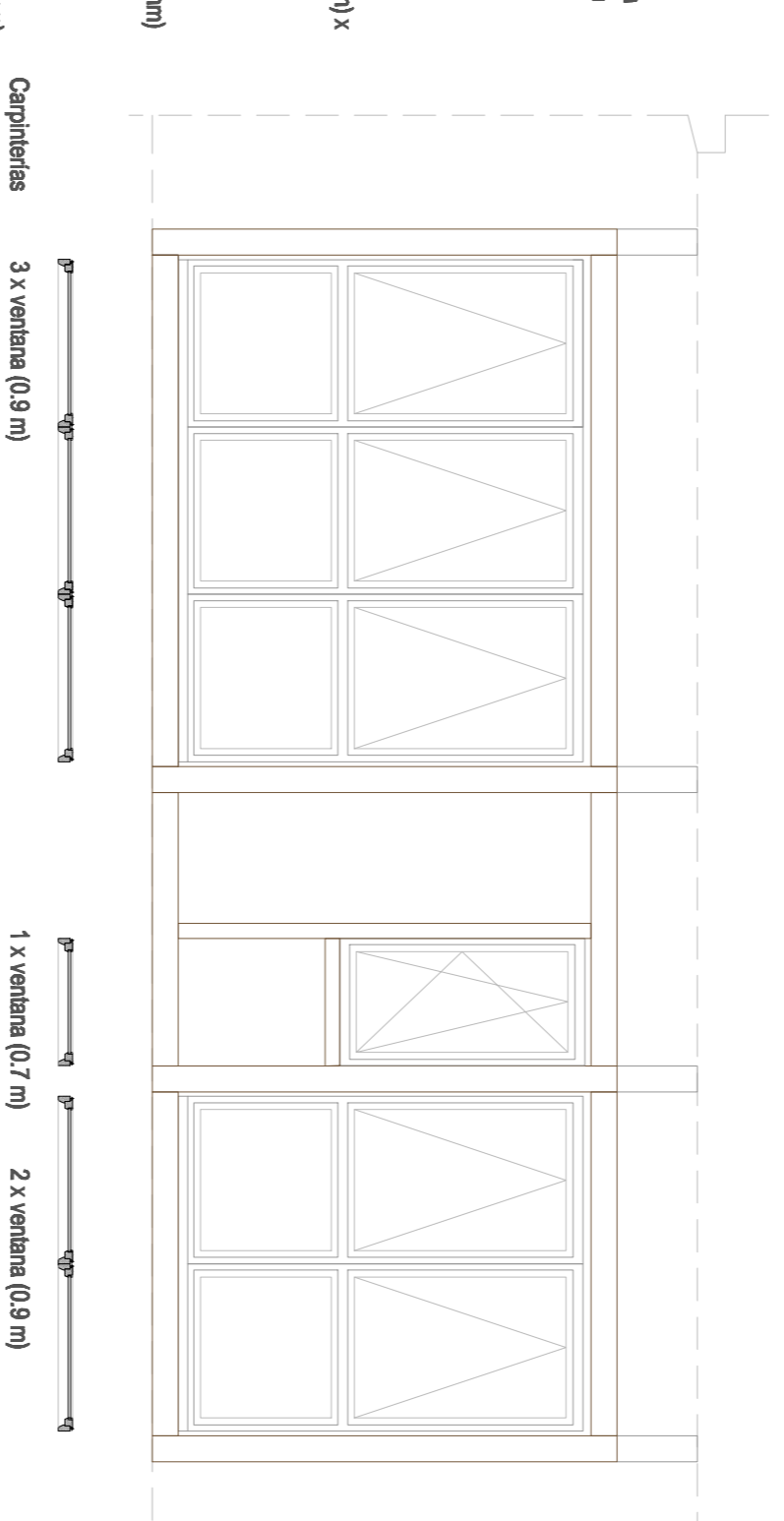
(Cálculos realizados con Model 3D y comprobados con una resistencia al fuego de R-30 según DS-SC de madera)

FACHADAS

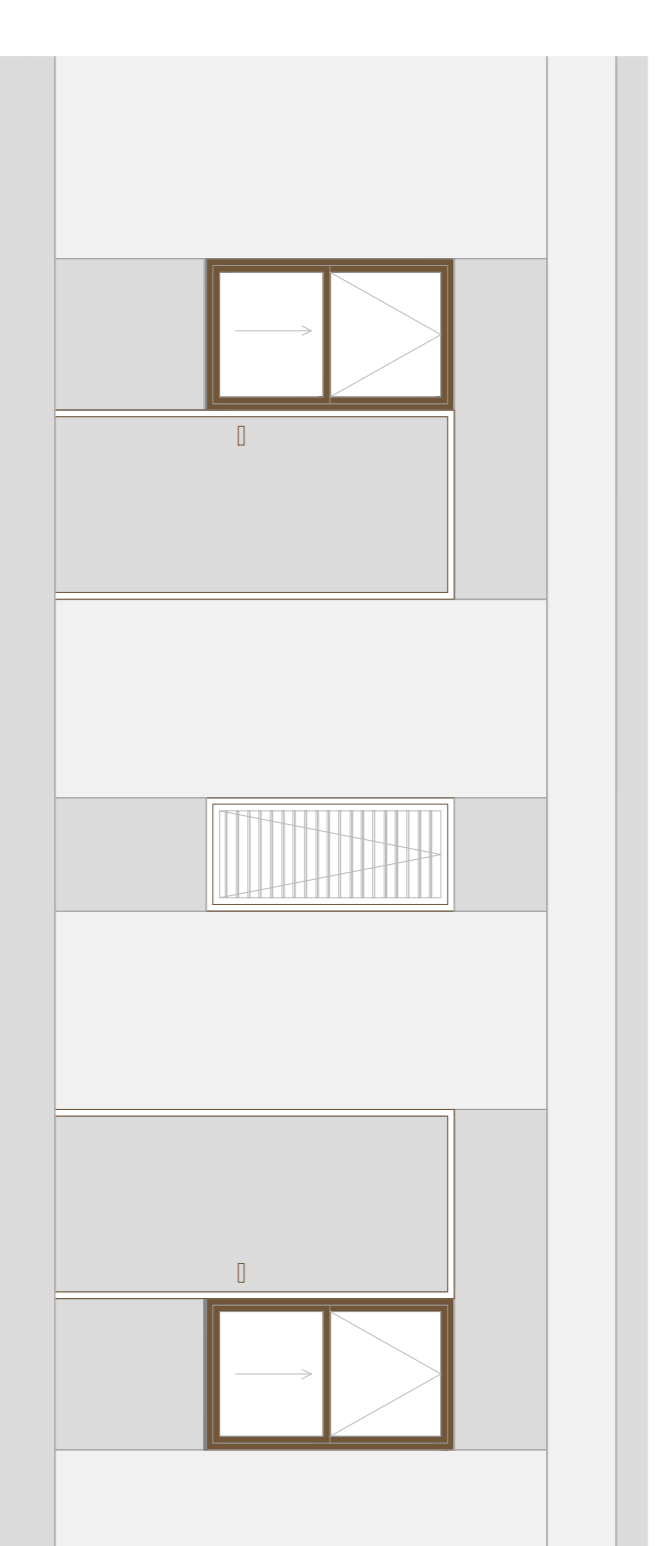
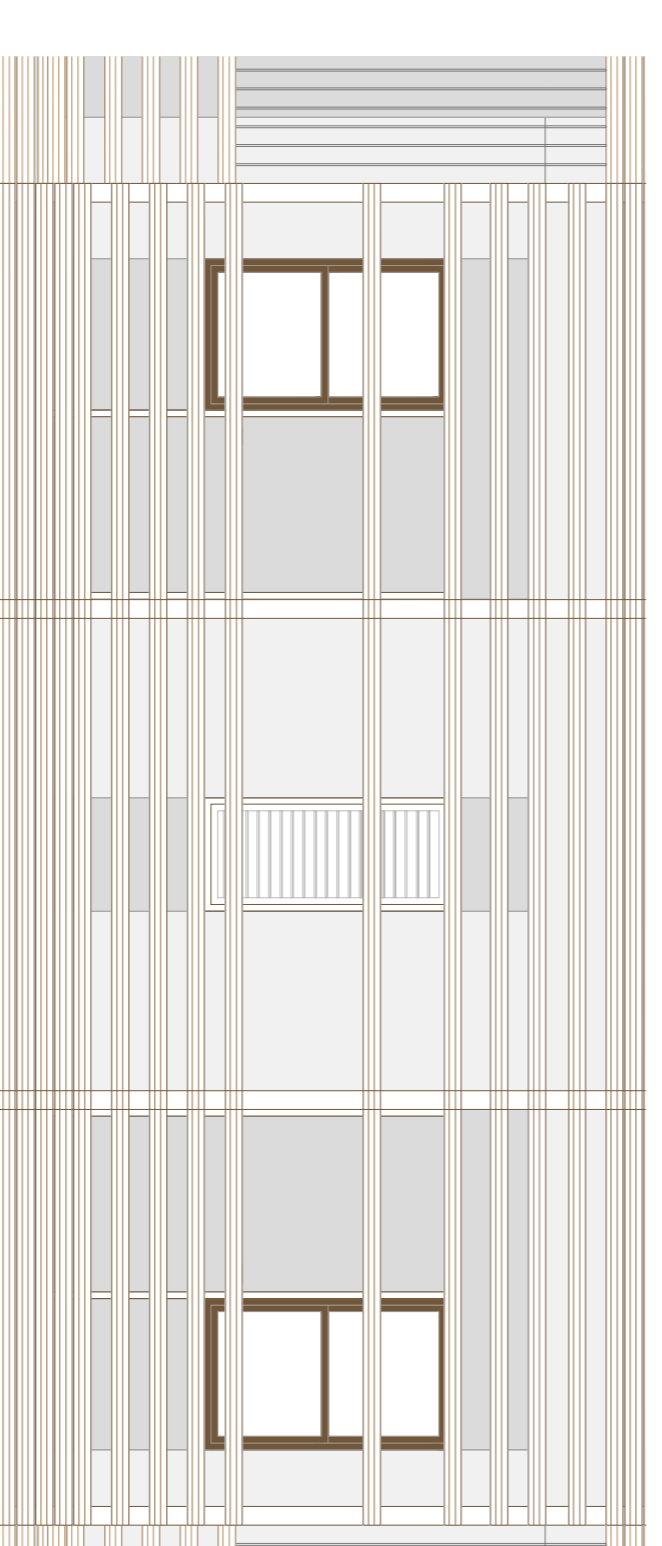
FACHADA SUR_ tribunas de madera en voladizo ancladas a la estructura principal prefabricada



Protecciones solares: Lamas de madera nogaladas (3m) Lamas de madera nogaladas (0.8 m) Lamas de madera nogaladas (2 m)



FACHADA NORTE_ corredor de acceso y terrazas con entramado de lamas de madera



Mozco (1 m) 1,1x ventana (0,9 m) 1,1x puerta (0,9 m) 1,1x ventana (0,9 m) 1,1x ventana (0,9 m) 1,1x ventana (0,9 m) 1,1x ventana (0,9 m) 1,1x ventana (0,9 m)