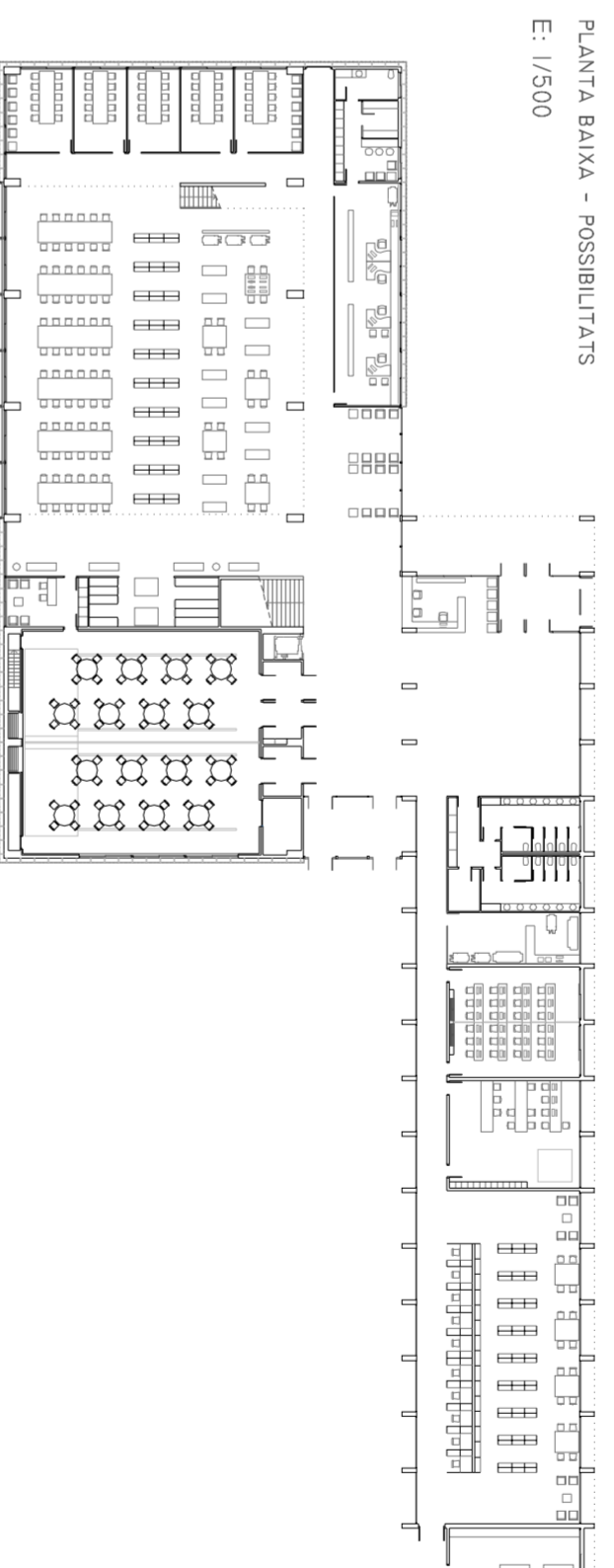
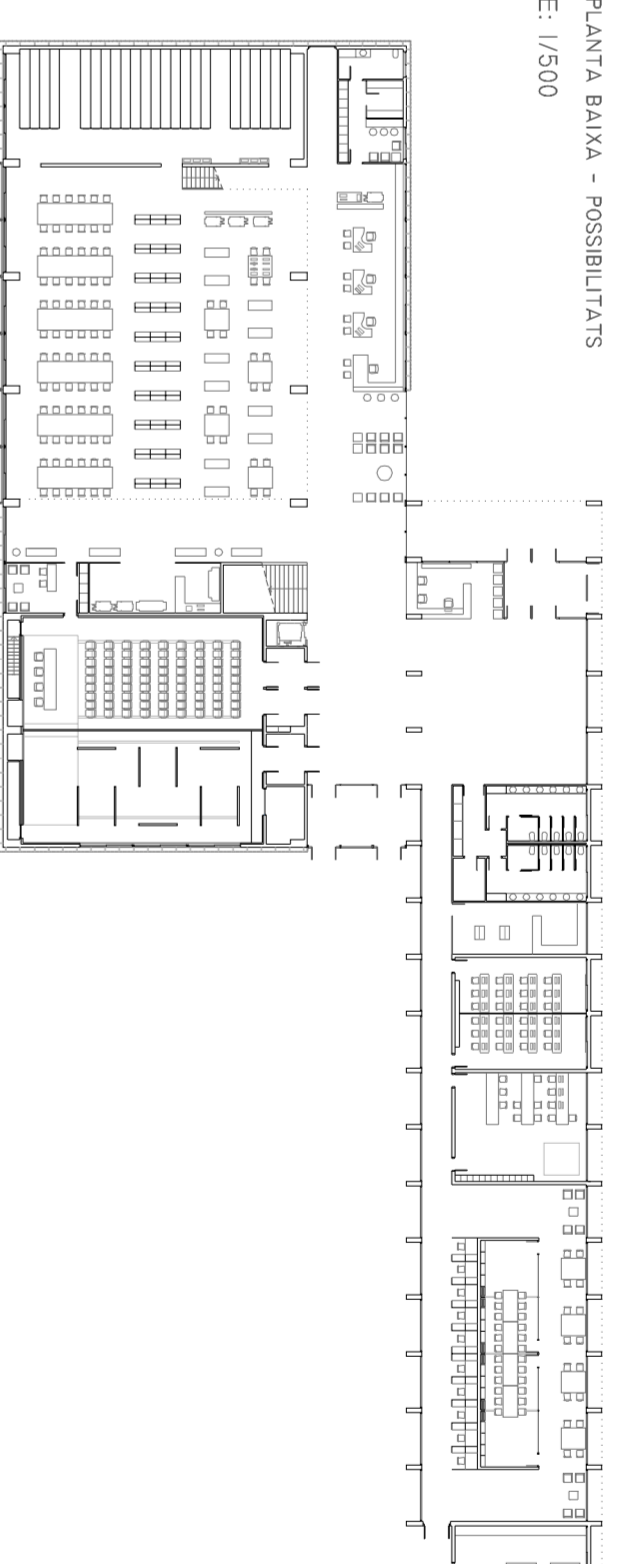
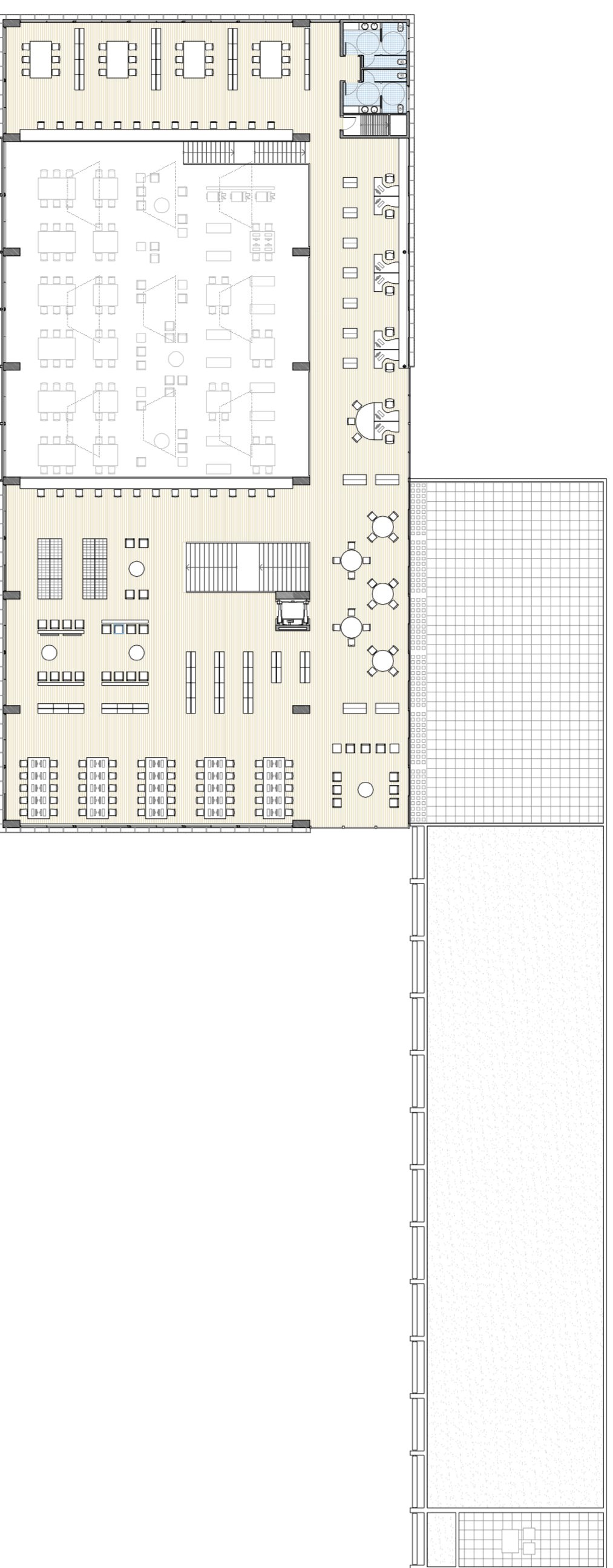
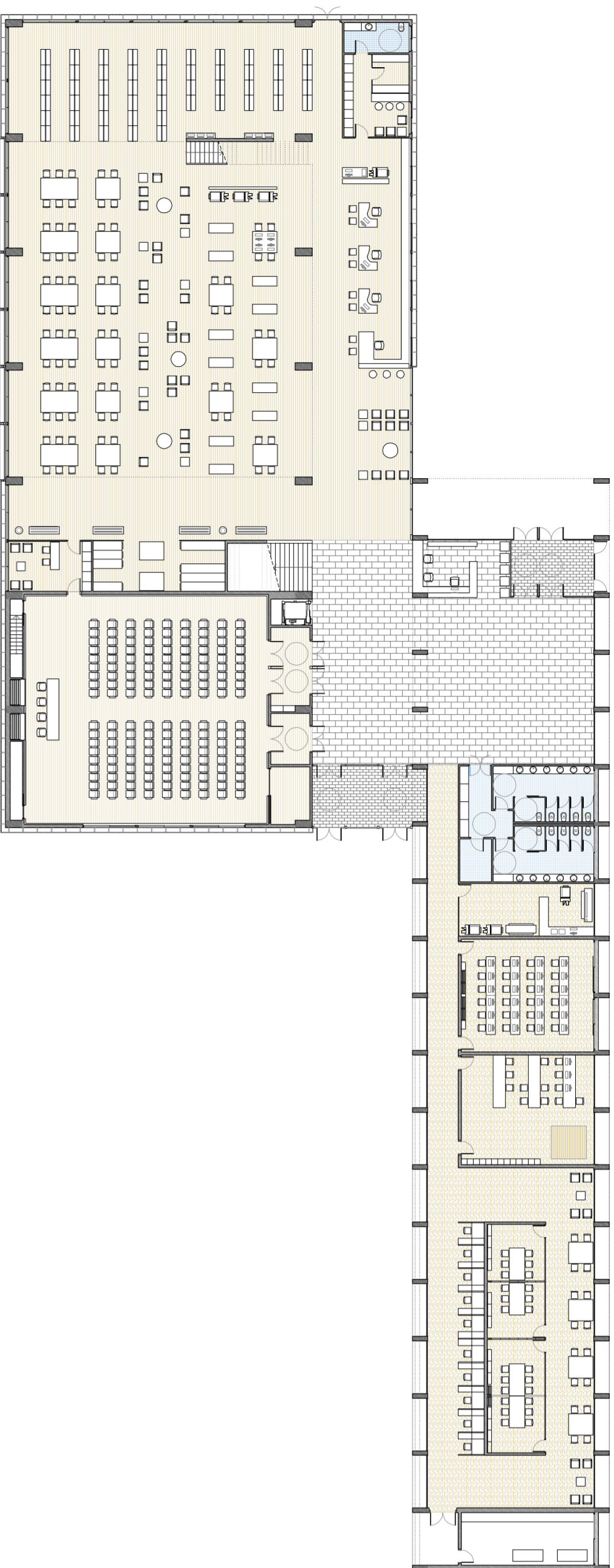


POSSIBILITATS



L'EDIFICI OFEREIX UNA SÈRIE D'ESPAIS DE DIFERENTS GRADUACIONS. LA DISTRIBUCIÓ ACTUAL CORRESPON AL PROGRAMA REQUERIT, PERÒ LES DEMANDES FUTURES PODRAN FER CANVIAR ELS REQUERIMENTS ESPACIAIS. ELS ESPAIS PODRAN SER REORGANITZATS PER PERMETRE DIFERENTS DISTRIBUCIONS ALTERNATIVES MODIFICANT FÀCILMENT ELS ESPAIS MITJANÇANT DIVISORS LLEUGERES O EL MATEIX MOBILIARI. EL PRIMER EXEMPLE REPRESENTA LA POSSIBILITAT DE L'AUGMENT DEL FONS DOCUMENTAL DEL CENTRE, DE TAL MANERA QUE ES PODRIA INSTAL·LAR UN DIPÒSIT MOLT MÉS GRAN QUE L'ACTUAL. L'ACTUAL DIPÒSIT PODRIA CONTENIR EL SERVEI DE REPROGRAMA I ENCLAUDERAMENT, OBERT LA POSSIBILITAT A POSAR UNA BOTIGA A L'ANTERIOR ESPAI QUE ADIEST SERVEI OCUPAVA. LES PRESTATERIES NECESSÀRIES PER LA ZONA DE CONSULTA ES PODRAN COL·LOCAR AL CENTRE DE L'ESPAI A DOBLE ALTURA. UN ALTRE SUPÒSIT SERIA LA DEMANDA D'ESPAIS MÉS GENEROSOS PELS SEMINARIS I SALES DE REUNIONS, COM ES POT VEURE A L'ESQUERRA. LA NOVA POSSIBILITAT D'ADQUIRIR MÉS DONARIA LA OPORTUNITAT D'OBRIRE UNA NOVA SALA DE CONSULTA A LA ZONA D'ESTUDI INDIVIDUAL. LA UTILITZACIÓ DEL SISTEMA D'ENVANS MÒBILS D'OPROQUET FA POSSIBLE LA COMBINACIÓ D'ESPAIS COM PER EXEMPLE A L'ALTA POLIVALENT.



LA SALA D'ACTES

LA SALA D'ACTES TÉ UNA SUPERFÍCIE DE 24,2 M² I ES CONCEBUDA COM UNA SALA POLIVALENT PER TAL DE PODER CELEBRAR-HI EL MAJOR NÚMERO D'ACTES I ACTIVITATS DIFERENTS POSSIBLES. PER TAL D'ACONSEGUIR-HO, LA PRIMERA DECISIÓ IMPORTANT ES LA D'INSTAL·LAR UN SISTEMA D'ENVANS MÒBILS QUE PERMETEN PARTIR LA SALA EN DUES SALES INDEPENDENTS, CADASCUNA D'ELLES AMB UNA ENTRADA PRÒPIA.

EL SISTEMA MÚLTIPLE DE LA CASA FIGURAS PERMET INSTAL·LAR UN TOTAL DE 162 SEIENTS FIXES QUE MITJANÇANT UN SISTEMA DE GUIES ES PODEN EMPAQUETAR A UN CAMBRA CREADA SOTA LA POSICIÓ DEL CONFERENCIANT. UN SISTEMA D'ELEVADORS PERMET ELEVAR I BAIXXAR LA CAMBRA ON ES GUARDEN LES BUTAQUES DEIXANT AMB LA SALA COMPLETAMENT BUIDA, PER PODER ORGANITZAR ALTRES ACTIVITATS. EL SISTEMA ESTÀ INSTAL·LAT EN CADA UNA DE LES DUES SALES EN QUE ES POT DIVIDIR L'ESPAI, PODENT-SE ALTERNAR ACTIVITATS DIFERENTS A UN I L'ALTRE SALA.

