

LLEGGENDA ESPECÍFICA

	Roxadors d'aigua
	Recorregut d'evacuació
	Enllumenat d'emergència
	Detector de fums i temperatura
	Pulsador d'alarma
	Sirena d'incendis

CRITERIS DE DISSENY

HI HA UNA SÈRIE DE FACTORS QUE S'HAN DE TENIR EN COMPTA ALhora DE INTERVENIR EN UN VAIXELL, COM PER EXEMPLE, L'EVACUACIÓ DELS PASSATGERS, LA DETECCIÓ D'INCENDIS, ELS SISTEMES D'EXTINCIÓ D'INCENDIS, LES VIES D'EVACUACIÓ I EL RESCAT DE PASSATGERS EN ALTA MAR, LA COMPARTIMENTACIÓ DE LES COBERTES INFERIORS, QUE ARA ANALITZAREM I CONCRETAREM. LA NORMATIVA QUE REGULA AQUESTS CONDICIONANTS ES EL CONVENI SOLAS EN EL CAPÍTOL 2, EN EL CÒDIG INTERNACIONAL DE SISTEMES DE SEGURETAT CONTRA INCENDIS.

ES PROJECTA UNA DISTRIBUCIÓ AMB AMPLADES DE PASSADISSOS DE 1,80 m, AMPLADA SUFICIENT PER AL MOVIMENT DELS PASSATGERS I EVACUACIÓ D'AQUESTS EN CAS D'INCENDI. ES SENYALITZA EL RECORREGUT NECESSARI PER ARRIBAR A LA COBERTA 6 ON ESTAN SITUATS ELS BOTS SALVAVIDES. EXISTEIXEN DIFERENTS ESCALES QUE COMUNIQUEN EL VAIXELL EN TOTES LES COBERTES, TANT PER A LA TRIPULACIÓ COM PER ALS PASSATGERS.

PER A LA DETECCIÓ D'INCENDIS ES COL·LOQUEN DETECTORS DE FUMS I DE TEMPERATURA EN TOTES LES ESTANCES DEL VAIXELL QUE ESTARAN CONNECTATS AL SISTEMA DE EXTINCIÓ D'INCENDIS.

PER A L'EXTINCIÓ D'INCENDIS ES COL·LOQUEN ROXADORS D'AIGUA EN TOTES LES DEPENDÈNCIES DEL VAIXELL. AQUESTS ROXADORS S'ACTIVARAN QUAN LA TEMPERATURA EN L'INTERIOR SIGUI ENTRE 68° I 79°. PER EVITAR QUE SALTIN ACCIDENTALMENT, EN ZONES ON ES PREVEU UNA TEMPERATURA ALTA, ES POT MODIFICAR A L'ALÇA. AQUESTS ROXADORS SERAN CAPAÇOS DE SUBMINISTRAR 5 L/M2 MIN. ELS ROXADORS ESTARAN CONNECTATS A UN SISTEMA DE TUBERIES AMB UN GRUP DE BOMBEIG A LA COBERTA 1. AQUEST GRUP DE BOMBEIG ESTARÀ ALIMENTAT PER UN DIPÒSIT D'AIGUA DOLÇA I SI AQUEST DIPÒSIT ÉS INSUFICIENT, ES BOMBEJA AIGUA MARINA.

ES SENYALITZEN LES VIES D'EVACUACIÓ AMB UN SISTEMA D'ENLLUMENAT D'EMERGÈNCIA EN TOTES LES COBERTES DEL VAIXELL. LES LLUMENERES SERAN ESTANQUES I INCORPOREN UNA BATERIA AMB UNA AUTONOMIA D'UNA HORA QUE S'ACTIVA EN EL MOMENT QUE SALTA EL SUBMINISTRAMENT ELÈCTRIC.

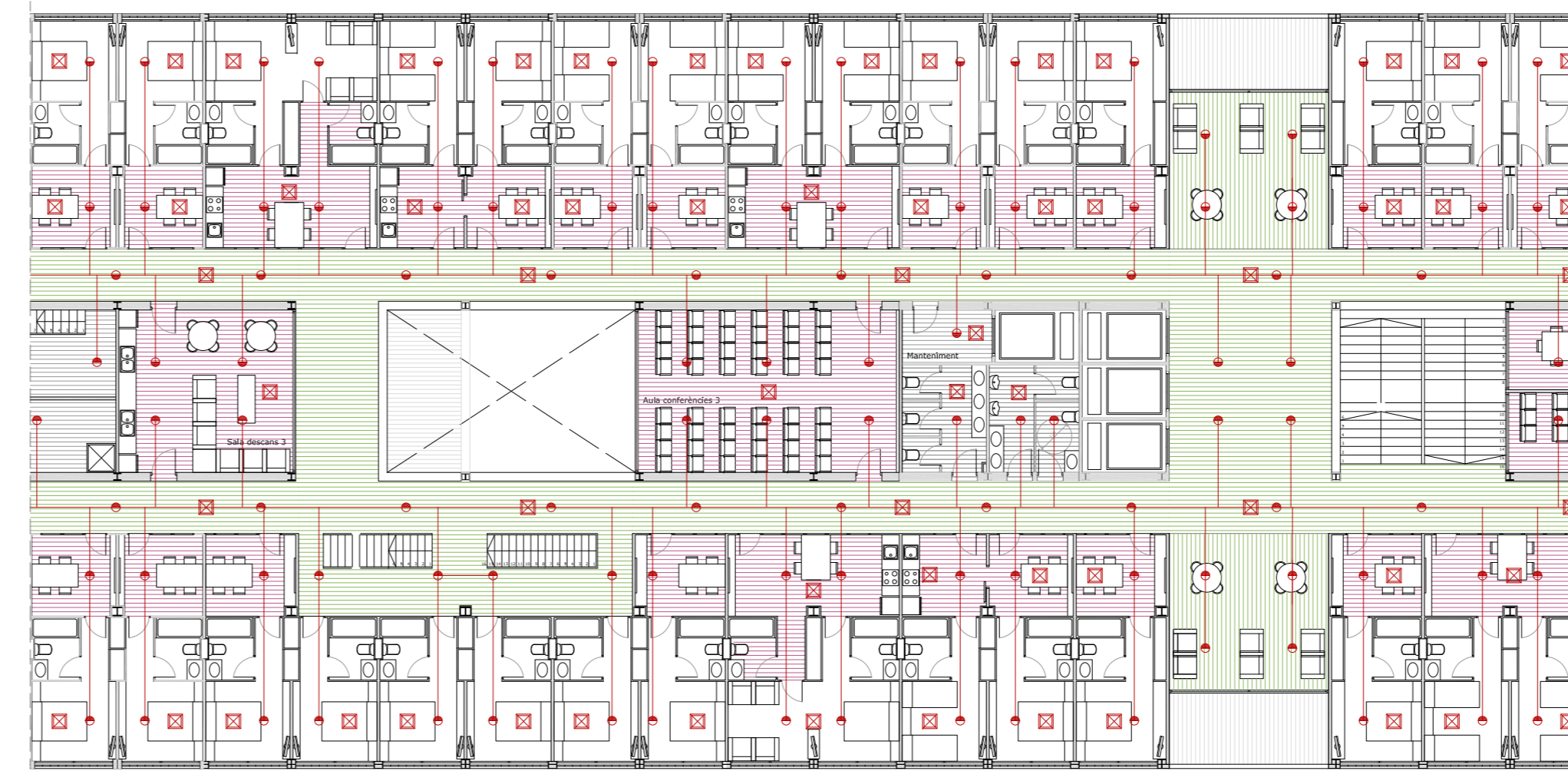
EL VAIXELL INCORPORA ELS MATERIALS I SISTEMES PER EVACUAR ELS PASSATGERS I TRIPULANTS DEL VAIXELL EN CAS D'INUNDACIÓ O FOC DESCONTROLAT A PARTIR DE QUATRE BOTS SALVAVIDES DE 150 PERSONES DE CAPACITAT CADASCUN, A MÉS DE DIVERSOS BOTS INFLABLES DE DIFERENTS CAPACITATS. TAMBÉ INCORPORA DUES LLANÇES MOTORES PER A DIFERENTS OPERACIONS D'AMARRATGE DEL VAIXELL. LES VIES D'EVACUACIÓ DIRIGEIXEN ALS PASSATGERS FINS A LA COBERTA 6 ON A TRAVÉS DE LES TERRASSES DE LA SALA CENTRAL DE TREBALL S'ACCEDEIX ALS BOTS SALVAVIDES.

S'INCORPOREN EN EL VAIXELL TAMBÉ SISTEMES D'EXTINCIÓ D'INCENDIS MANUALS COM EXTINTORS I BOQUES D'INCENDIS. LES BOQUES D'INCENDI ESTARAN REPARTIDES PER TOT EL VAIXELL SENSE QUE HI HAGI UNA DISTÀNCIA MÀXIMA ENTRE ELLES DE 25 METRES.

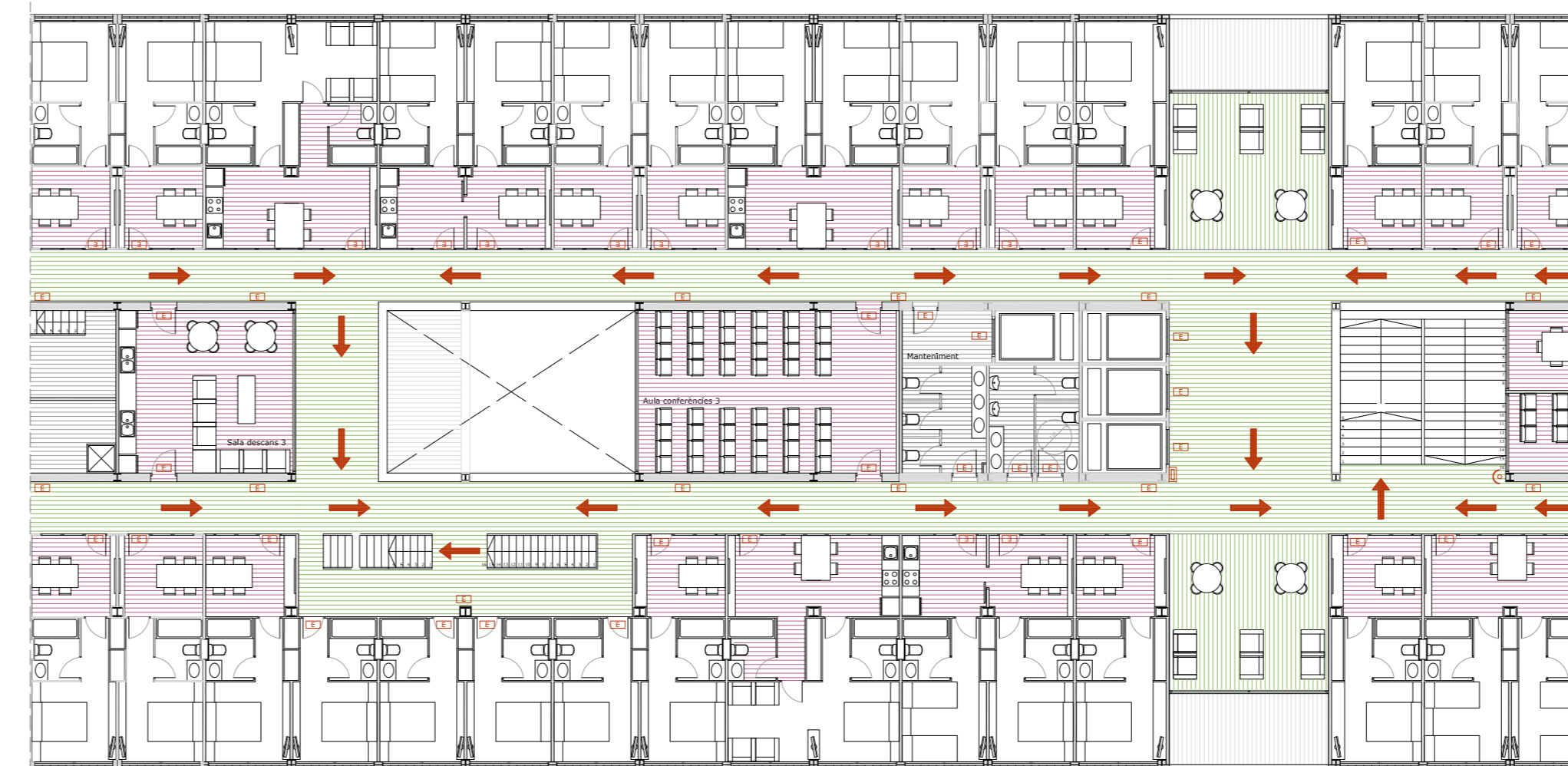
ES COL·LOQUEN EXTINTORS PORTÀTILS POLIVALENTS EN TOTES LES COBERTES DEL VAIXELL I AMB MAJOR GRAU EN AQUELLES DEPENDÈNCIES ON HI HA MÉS RISC PER LA PRESENCIA DE MAQUINÀRIA COM LA SALA DE MOTORS, GENERADORS, CONVERTIDORS, GRUPS DE BOMBEIG, MOTORS DE LES HÈLIX.

LES COBERTES INFERIORS ESTARAN COMPARTIMENTADES PER A SECTORITZAR EL VAIXELL I EVITAR QUE EL FOC O UNA POSSIBLE INUNDACIÓ ES PROPAGUI A LA RESTA DEL VAIXELL. LES PORTES QUE SECTORITZEN CADA ESPAI ESTARAN SENYALITZADES I ES PODRAN ACCIONAR MANUALMENT O ELÈCTRÒNICAMENT JA QUE ESTARAN CONNECTADES AL SISTEMA DE PREVENCIÓ DEL VAIXELL.

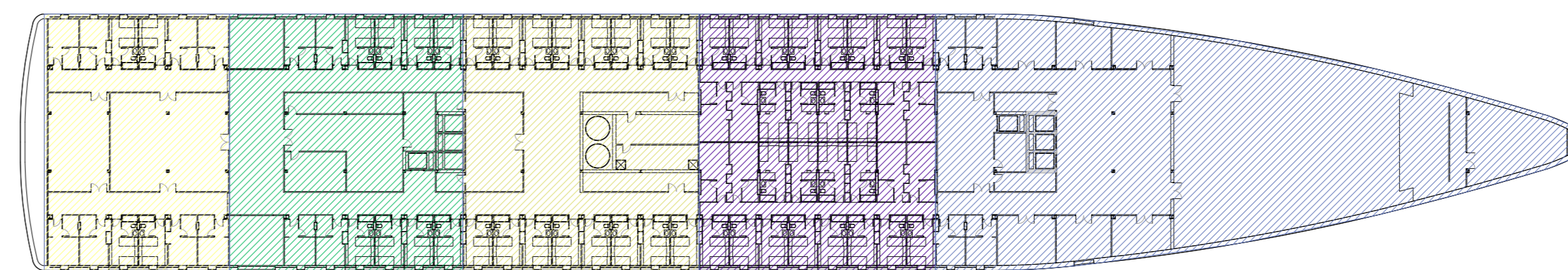
ELS COMPARTIMENTS QUE DIVIDEIXEN ELS SECTORS SERAN COMPARTIMENTS ESTANCS QUE ENGOBARAN TOTA LA MÀNEGA DEL VAIXELL I TOTA L'ALÇADA DEL VAIXELL PER SOTA DE LA LÍNIA DE FLOTACIÓ. TOTS ELS CONDUCTES QUE ELS TRAVESSEN PORTARAN INCORPORATS UNES COMPORTES DE TANCAMENT.



DETALL PLANTA - DETECCIÓ I EXTINCIÓ D'INCENDIS



DETALL PLANTA - SENYALITZACIÓ I EVACUACIÓ



COMPARTIMENTACIÓ DE LA COBERTA 2 EN CINC SECTORS

Partially Enclosed Lifeboat



Balsas Arriables Autoarizables Selfrighting davit launched liferafts



COMBINED CRUISE TENDER / PARTIALLY ENCLOSED LIFEBOAT									
TYPE	No of pas. Lifeboat	No of pas. Tender	LOA mm	BOA mm	H mm	Weight Empty	Weight Loaded	Hook Distance	Lifting point
CTL1200	150	117	12000	4440	3660	11150	22400	11200	2490
CTL135	150	120	11910	4700	3900	11250	23600	11200	2800
CTL135V	150	120	11220	4700	3900	12350	23600	10500	2800

* SELF-RIGHTING DAVIT LAUNCHED LIFEBOAT									
PERFORM.	NO. PAS.	NO. PAS.	LOA mm	BOA mm	H mm	Weight Empty	Weight Loaded	Hook Distance	Lifting point
10	100	100	10000	4000	3000	10000	20000	10000	2000
20	200	200	12000	4500	3500	12000	24000	12000	2500