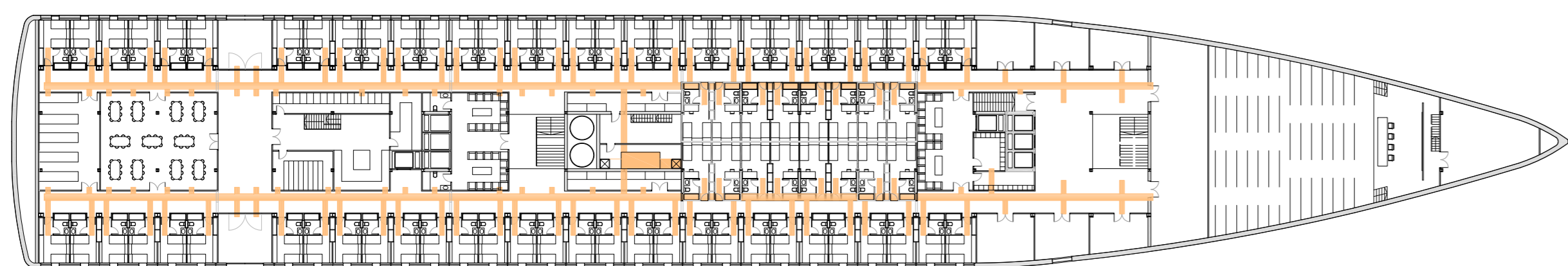
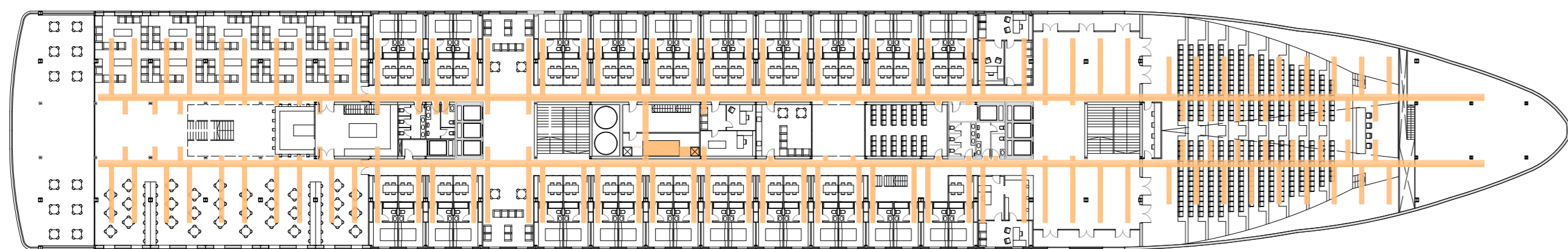
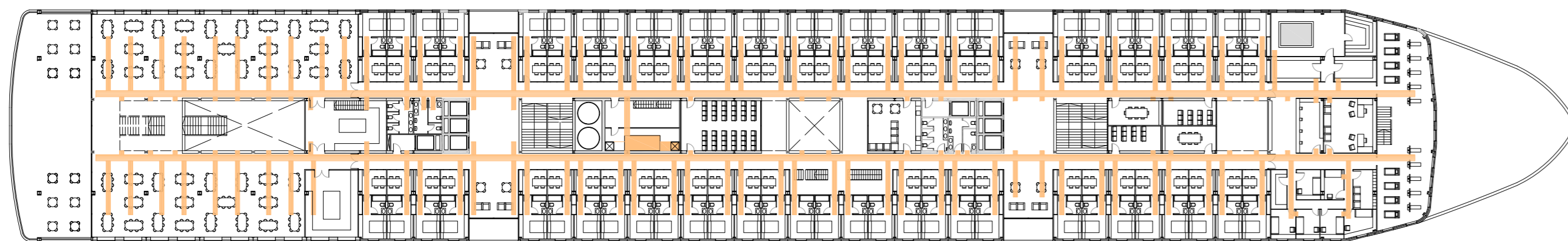
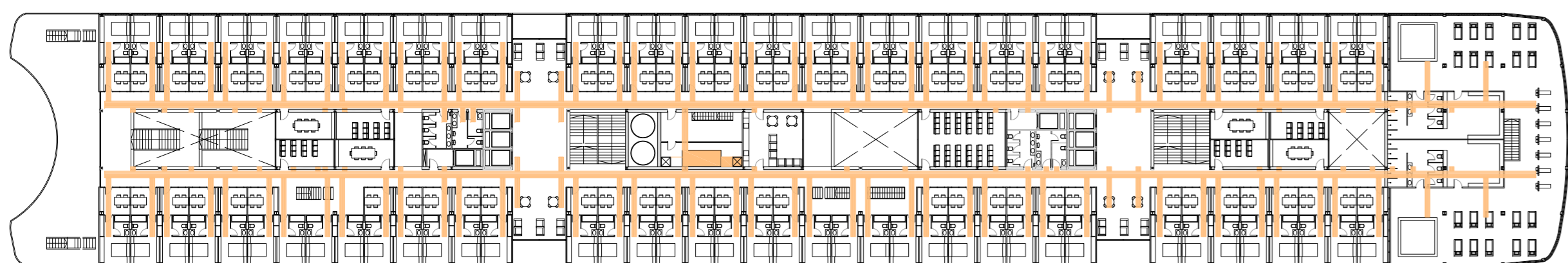
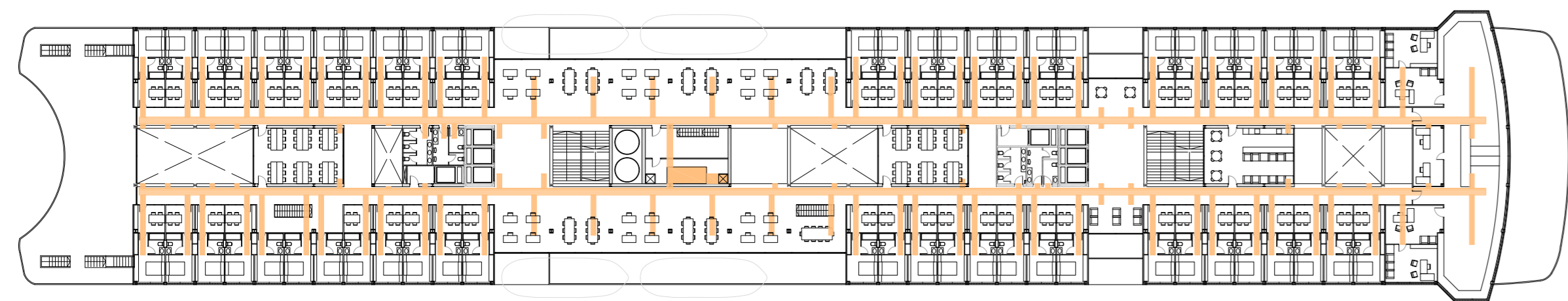
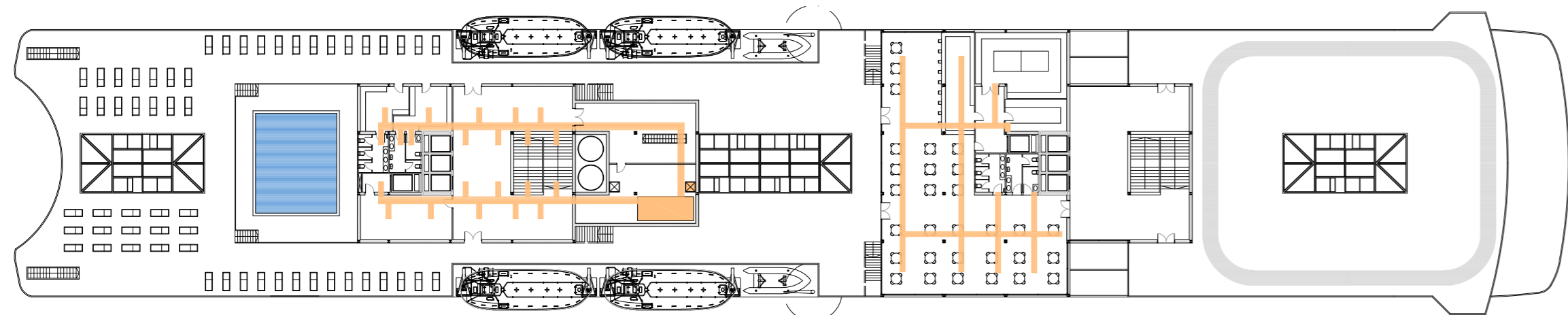


RECORREGUT IMPULSIÓ



LLEGGENDA ESPECÍFICA

| | |
|--|------------------------------------------------------------------------------------------------------------------------------------------------------|
| | Conducte rectangular aïllat d'impulsió d'aire climatitzat, de llana de vidre amb recobriments exterior i interior de paper kraft d'alumini reforçat. |
| | Conducte rectangular aïllat de retorn d'aire climatitzat, de llana de vidre amb recobriments exterior i interior de paper kraft d'alumini reforçat. |

CRITERIS DE DISSENY

ELS REQUERIMENTS PER A LES INSTAL·LACIONS I SERVEIS EN UN VAIXELL ESTAN ESTIPULATS EN EL CONVENI "SOLAS" QUE PARLA DE LA SEGURETAT DE LA VIDA HUMANA EN EL MAR.

LA CALEFACCIÓ I L'AIRE CONDICIONAT DEL VAIXELL S'ENGLOBEN EN UNA SOLA INSTAL·LACIÓ DE CLIMATITZACIÓ DIMENSIONADA PER A GARANTIR EL CONFORT DELS PASSATGERS.

PER AL PLANTEJAMENT DE LA INSTAL·LACIÓ DE CLIMATITZACIÓ EN EL VAIXELL ES CONSIDEREN UNES HIPÒTESIS DE SORTIDA MARCADES PER LA NORMATIVA QUE ES DEFINIXEN COM:

- A L'ESTIU ES SUPOSARÀ UN SITUACIÓ EXTERIOR AMB UNA TEMPERATURA DE 35 °C I UNA HUMITAT DEL 80%. MITJANÇANT EL SISTEMA DE CLIMATITZACIÓ, ES MANTINDRÀ EN L'INTERIOR DEL VAIXELL UNA TEMPERATURA DE 25 °C I UNA HUMITAT DEL 50%.

- A L'HIVERN ES SUPOSARÀ UNA SITUACIÓ EXTERIOR AMB UNA TEMPERATURA DE -5°C I HUMITAT DEL 70%. MITJANÇANT EL SISTEMA DE CLIMATITZACIÓ, ES MANTINDRÀ EN L'INTERIOR DEL VAIXELL UNA TEMPERATURA DE 22 °C I UNA HUMITAT DEL 50%.

EL SISTEMA DE CLIMATITZACIÓ ES COMPOSA D'UN APARELL DE CLIMATITZACIÓ PER CADA COBERTA DEL VAIXELL DES D'ON A TRAVÉS DE CONDUCTES SITUATS EN EL FALS SOSTRE ES DISTRIBUEIX A TOTES LES DEPENDÈNCIES DEL VAIXELL. CADA APARELL ESTARÀ CONNECTAT AL SISTEMA DE CAPTACIÓ D'AIRE I EXPULSIÓ D'AIRE PER A LA RENOVACIÓ DE L'AIRE INTERIOR.

ELS CONDUCTES HAURAN DE SER IGNIFUGS PER EVITAR LA SEVA COMBUSTIÓ I ES COL·LOCARÀ EN CADA ESTANÇA UNA REIXA INTERSEPTORA PRACTICABLE DES DE L'EXTERIOR PER A SELLAR EL CONDUCTE EN CAS D'INCENDI O INUNDACIÓ.

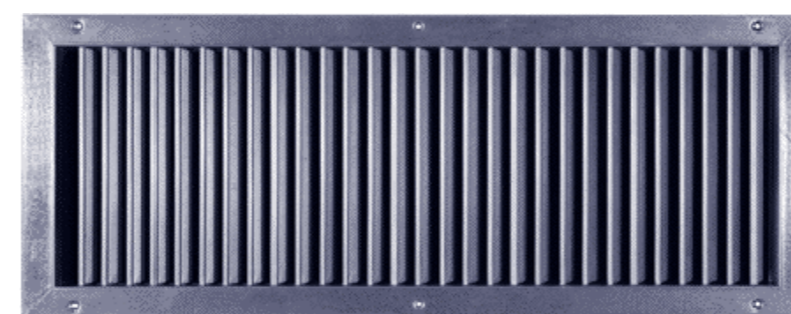
PER A LA PRODUCCIÓ DE L'AIRE CALENT ES FARÀ SERVIR UN SERPENTÍ QUE ANIRÀ CONNECTAT ALS VAPORS GENERATS PELS MOTORS DEL VAIXELL.

EN CADA CABINA I ZONA DE TREBALL, ES PODRÀ SELECCIONAR MANUALMENT LA TEMPERATURA DE L'ESTANÇA, DE MANERA QUE CADA PASSATGER PUGUI ADEQUAR LA TEMPERATURA A LA SEVA PREFERÈNCIA. EL CONJUNT DEL SISTEMA ESTARÀ CONTROLAT PER ORDENADOR PER GARANTIR LA VENTILACIÓ I AIREACIÓ DE TOTES LES ESTANCES.

LES TRES CLARABOIES QUE CUBREIXEN ELS TRES PATIS PRINCIPALS TENEN OBERTURES PRACTICABLES DES DE LA COBERTA EXTERIOR I PER TANT, SEGONS LES CONDICIONS CLIMÀTIQUES DE L'EXTERIOR ES PODEN USAR COM A EINA DE RENOVACIÓ D'AIRE INTERIOR I REDUIR LA DEMANDA ENERGÈTICA DE LA INSTAL·LACIÓ.

LES ZONES DESTINADES A MAQUINÀRIA COM LES SALES DELS MOTORS DEL VAIXELL INCORPOREN UN SISTEMA PROPÍ DE RENOVACIÓ D'AIRE I D'APORTACIÓ D'AIRE A LA MAQUINÀRIA MÉS POTENT I ESPECIALITZAT.

LA DISTRIBUCIÓ DELS CONDUCTES AL LLARG DE LA COBERTA ES REALITZA PEL FALS SOSTRE DELS PASSADISSOS I S'INTRODUEIX A LES DIFERENTS ESTANCES MITJANÇANT LES REIXES D'IMPULSIÓ I RETORN.



REIXES D'IMPULSIÓ I RETORN D'AIRE CLIMATITZAT TIPUS TROX TRS-K
FORMADES PER MARC FRONTAL I LAMES DEFLACTORES VERTICALS REGULABLES D'ACER GALVANITZAT.

RECORREGUT RETORN

