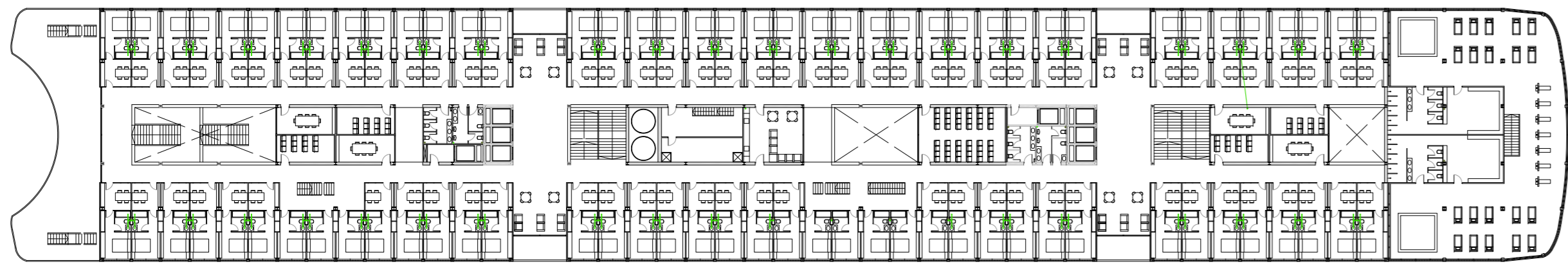
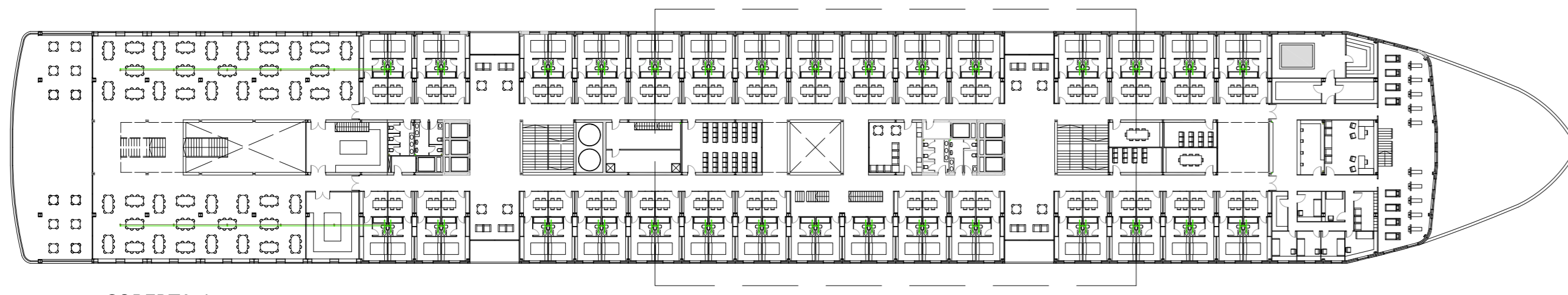


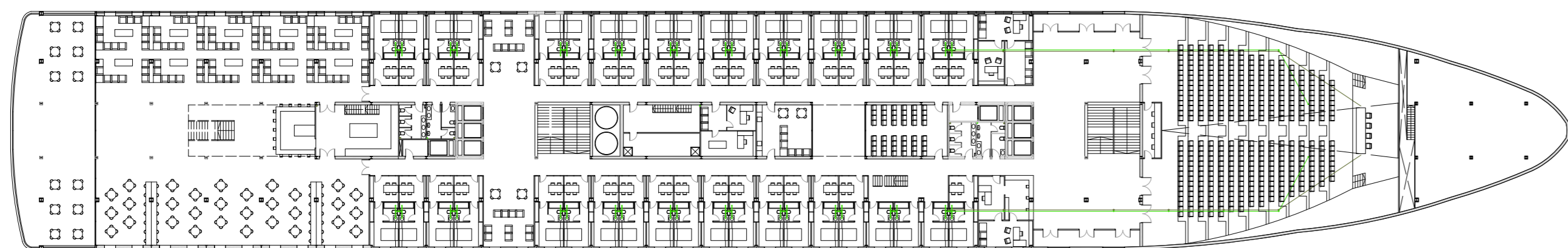
COBERTA 6



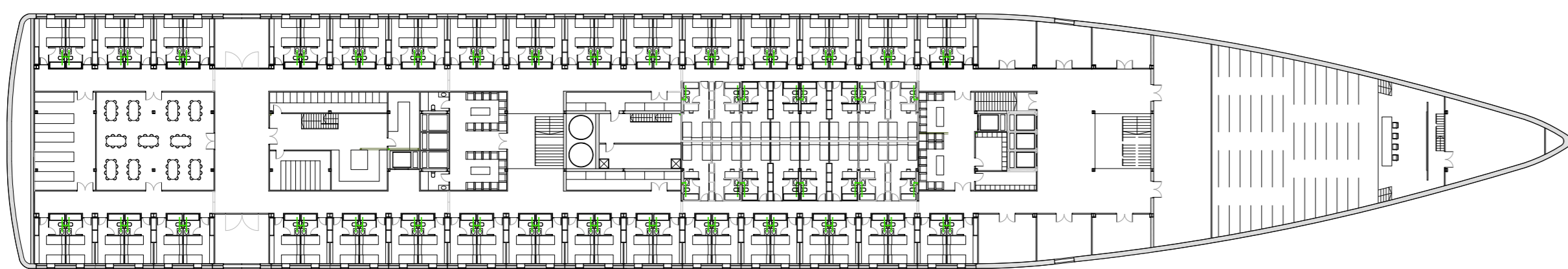
COBERTA 5



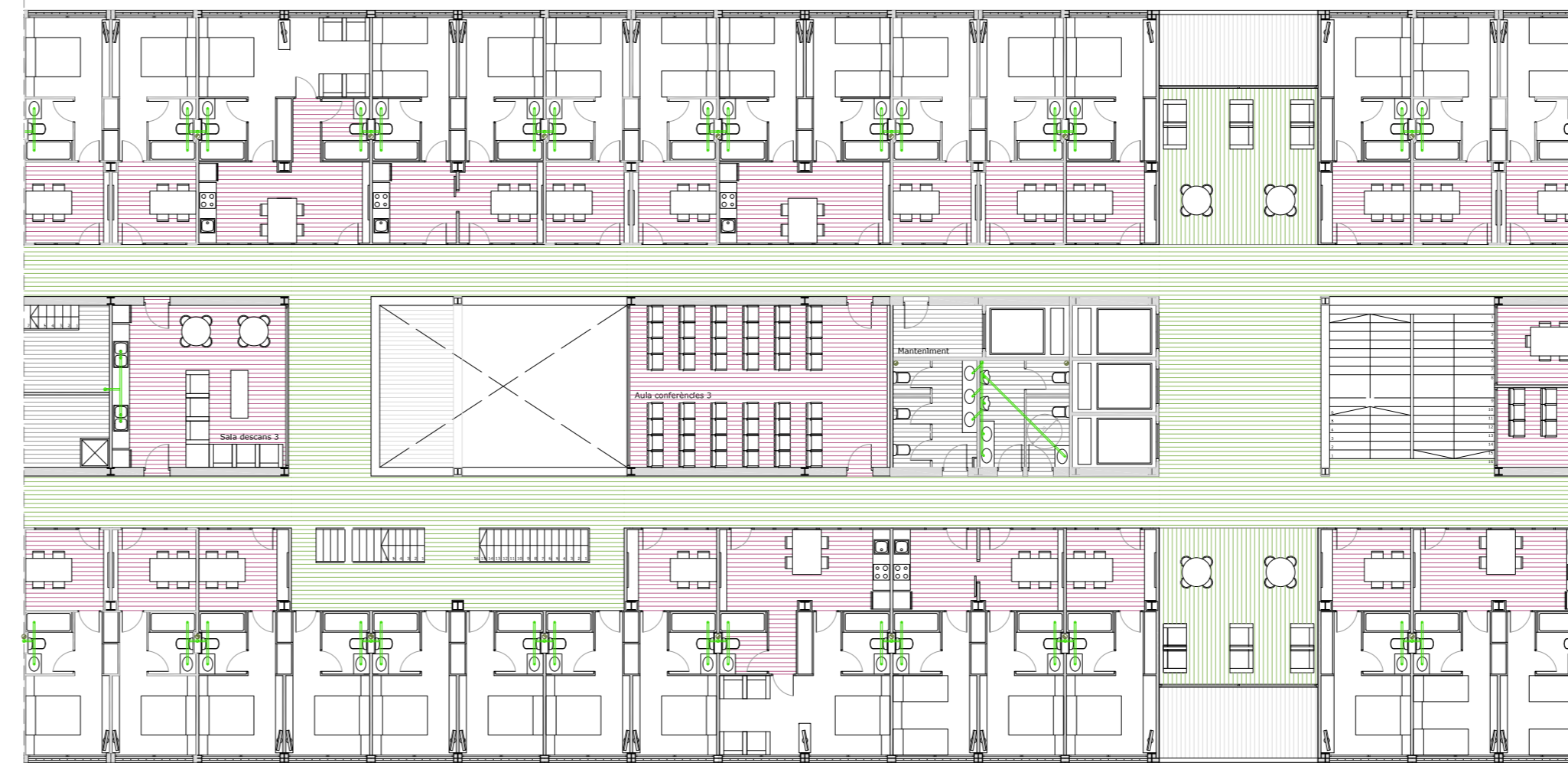
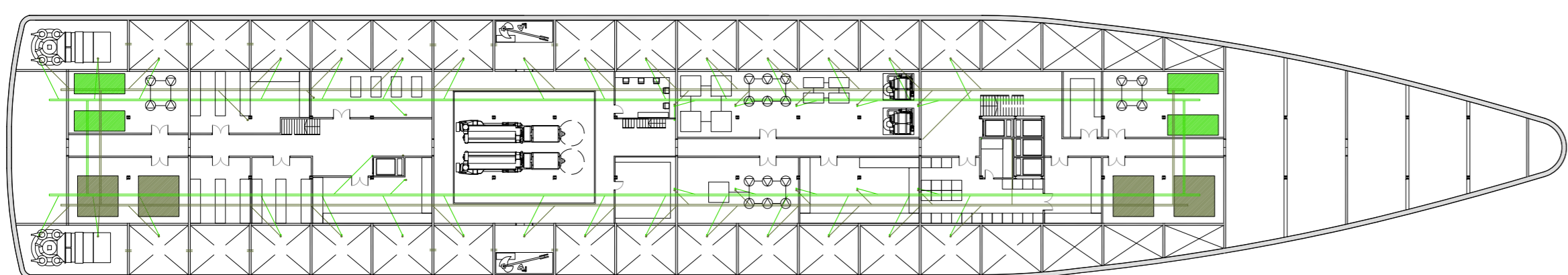
COBERTA 4



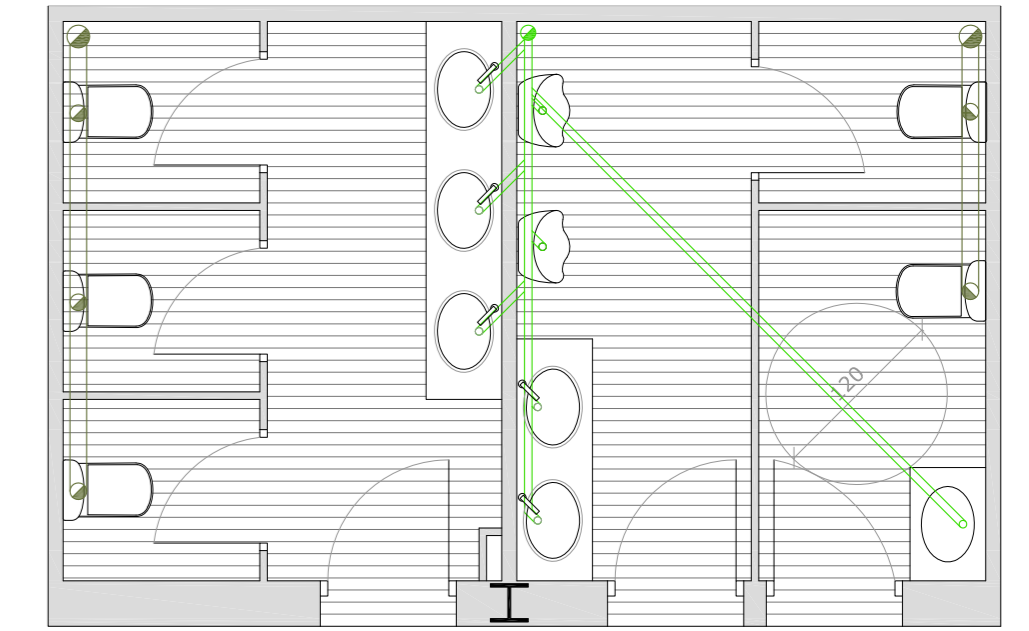
COBERTA 3



COBERTA 2



DETALL PLANTA - SANEJAMENT



DETALL BANYS - SANEJAMENT

CRITERIS DE DISSENY

ELS CRITERIS PER DISSENYAR EL SISTEMA DE SANEJAMENT EN UN VAIXELL VENEN DESCRITS EN LA NORMATIVA MARPOL QUE ÉS EL "CONVENI INTERNACIONAL PER PREVENIR LA CONTAMINACIÓ DELS VAIXELLS".

ES DISSENYEN DOS SISTEMES DE RECOLLIDA D'AIGÜES RESIDUALS SEPARATIVES: UNA INSTAL·LACIÓ DESTINADA A RECOLLIR LES AIGÜES PROCEDENTS DE BANYERES, URINARIS, LAVABOS I OFFICE, I L'ALTRA DIRIGIDA A RECOLLIR LES AIGÜES PROCEDENTS DE WC. ALhora, CADA UN DELS SISTEMES DE RECOLLIDA ES DESDOBLA EN DOS PARTS SITUATS A LA PROA I A LA POPA DEL VAIXELL PER A REDUIR ELS DIÀMETRES DE LES INSTAL·LACIONS I ELS RECORREGUTS EXCESSIUS.

RECOLLIDA D'AIGÜES GRISSES: ÉS UN SISTEMA QUE FUNCIONA PER GRAVETAT, AMB UNA CAIGUDA MÍNIMA DE 3%. AIXÒ ASSEGURA EL SEU ABOCAMENT ALS TANCs D'AIGÜES GRISSES DE FORMA AUTOMÀTICA, SENSE LA NECESSITAT DE COL·LOCAR CAP BOMBA. SEGONS LA NORMATIVA MARPOL, ES PODEN LLENÇAR LES AIGÜES GRISSES RECOLLIDES AL MAR SEMPRE I QUAN ESTIGUIS A MÉS DE 10 MILLES DE LA COSTA I FORA D'AIGÜES PROTEGIDES. ES CONSIDERA UNA PRODUCCIÓ DE 30 L/PERSONA I DIA D'AIGÜES GRISSES, PER TANT ES RECOLLIRIEN 19680 L/DIA. ACTUALMENT EXISTEIXEN QUATRE TANCs DE RECOLLIDA D'AIGÜES GRISSES, DOS A POPA I DOS A PROA SITUATS A LA COBERTA DOBLE FONs AMB UNA CAPACITAT TOTAL DE 150 M3. COM QUE S'HA REDUÏT LA QUANTITAT DE PASSATGERS, AUGMENTAT LA CAPACITAT D'EMMAGATZEMATGE QUE EQUIVAL A MÉS DE 7 DIES. LES AIGÜES RECOLLIDES PASSARAN PER UNs DIPÒSITS DE TRACTAMENT D'AIGÜES I DESPRÉS DE SER TRACTADES I DESINFECTADES ES RECONDUIRAN PER AL SEU ÚS EN ELS INODOORS DEL VAIXELL.

RECOLLIDA D'AIGÜES NEGRES: ÉS UN SISTEMA QUE FUNCIONA AL BUIT, PER LA QUAL COSA ES NECESSITEN UNES BOMBES SITUADES A LA COBERTA 1 QUE PROVOQUEN EL BUIT A LA INSTAL·LACIÓ. AQUESTA CARACTERÍSTICA GARANTEIX LA RECOLLIDA DE LES AIGÜES NEGRES EN DIPÒSITS DE TRACTAMENT I EL TRAÇAT DE LA INSTAL·LACIÓ NO NECESSITA DE LA FORMACIÓ DE PENDENTS. ES CONSIDERA UNA PRODUCCIÓ DE 20 L/PERSONA I DIA, PER TANT, ES RECULLEN 13120 L DIARIS. AQUESTS TAMBÉ SERAN TRACTATS PER A LA SEVA COMPACTACIÓ EN ELS TANCs SITUATS SOTA DE LA COBERTA 1.

LA CAPACITAT DELS DIPÒSITS DEL VAIXELL DONA UNA AUTONOMIA AL VAIXELL D'UNA SETMANA. TOTS ELS VAIXELLS DE CREUERS INCORPOREN EN LES SEVES DEPENDÈNCIES INCINERADORS. QUAN ES REALITZEN RECORREGUTS DE MÉS D'UNA SETMANA A ALTA MAR, ELS RESIDUS PRODÛITS I TRACTATS EN ELS DIPÒSITS ES CREMEN EN ELS INCINERADORS. SI LES DISTÀNCIES ENTRE PORTS SÓN DE MENYS D'UNA SETMANA, ES CONSERVEN ELS RESIDUS EN ELS TANCs I ES BUIDEN UN COP ARRIBAT AL PORT .

EXISTEIX UN TERCER APARTAT EN ELS VAIXELLS QUE ÉS LA RECOLLIDA DE RESIDUS SÓLIDS. TENINT EN COMPTE QUE HI HAN MÉS DE 600 PERSONES EN EL VAIXELL, NO NOMÉS S'HAN DE CONSIDERAR ELS RESIDUS QUE ES GENEREN DELS SUBMINISTRAMENTS, SINÓ QUE TÉ UNA GRAN IMPORTÀNCIA ELS RESIDUS SÓLIDS GENERATS PER AQUESTS PASSATGERS. DEGUT AL GRAN VOLUM DE RESIDUS SÓLIDS QUE ES GENERA, PODEM DIVIDIR ELS RESIDUS EN DOS PARTS, ELS RESIDUS INCINERABLES I ELS NO INCINERABLES. LA DIVISIÓ DELS RESIDUS ES FARÀ EN ORIGEN, PER TANT, EN TOTES LES ESTANCES ES SEPARARAN ELS RESIDUS EN TRES PARTS, RESIDUS ORGÀNICs, LLAUNES I VIDRE I LA RESTA DE RESIDUS. ES CONSIDERA QUE CADA PERSONA GENERA DIÀRIAMENT 1 KG DE NO INCINERABLE, 1 KG DE INCINERABLE I 0,5 KG DE MATÈRIA ORGÀNICA, PER TANT, UN TOTAL DE 2,5 KG PER PERSONA I DIA. EN UNA SETMANA ES PRODUUEIXEN MÉS DE 11 TONES DE RESIDUS SÓLIDS.

ESQUEMA TÈCNIC

