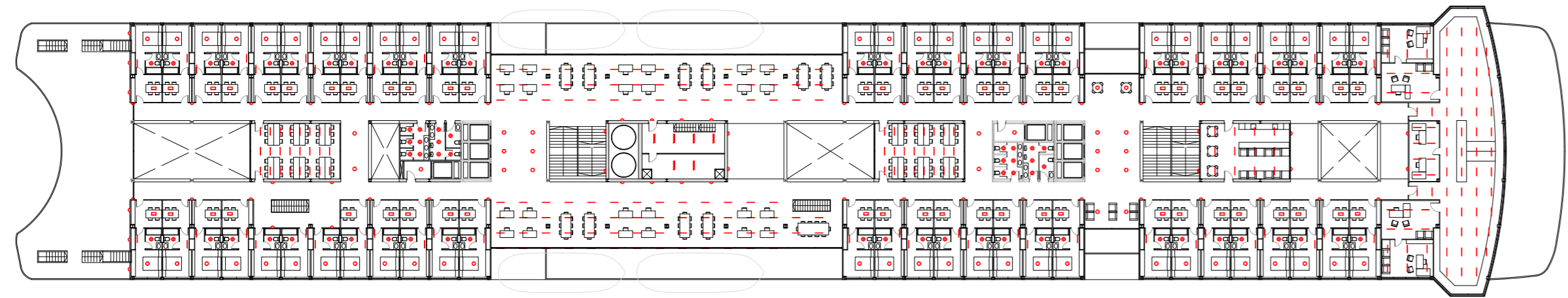
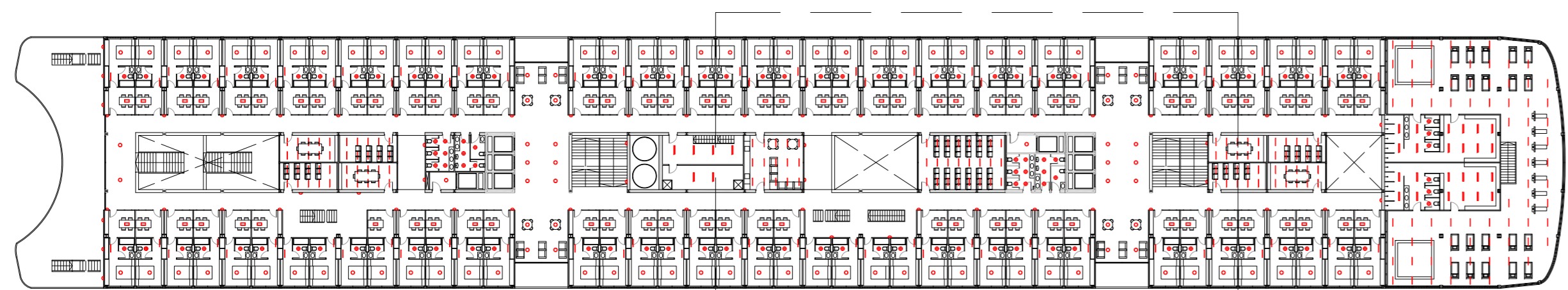


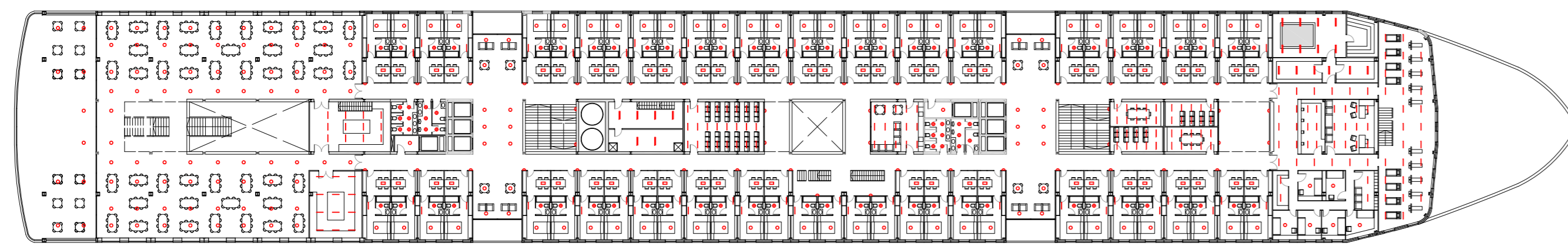
COBERTA 7



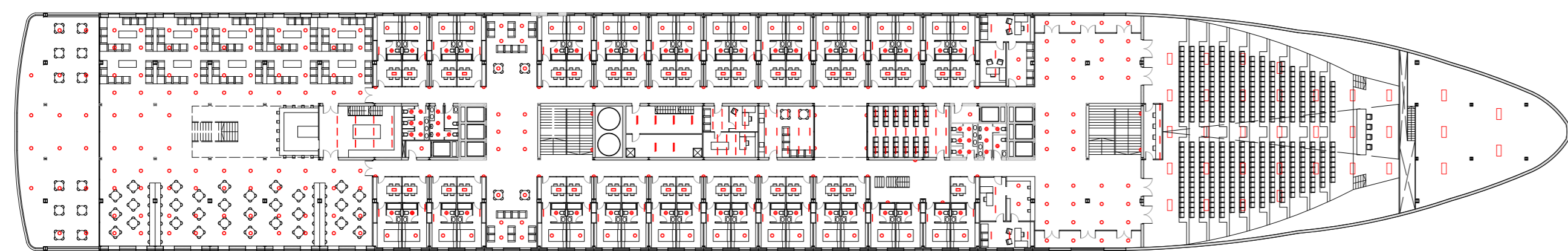
COBERTA 6



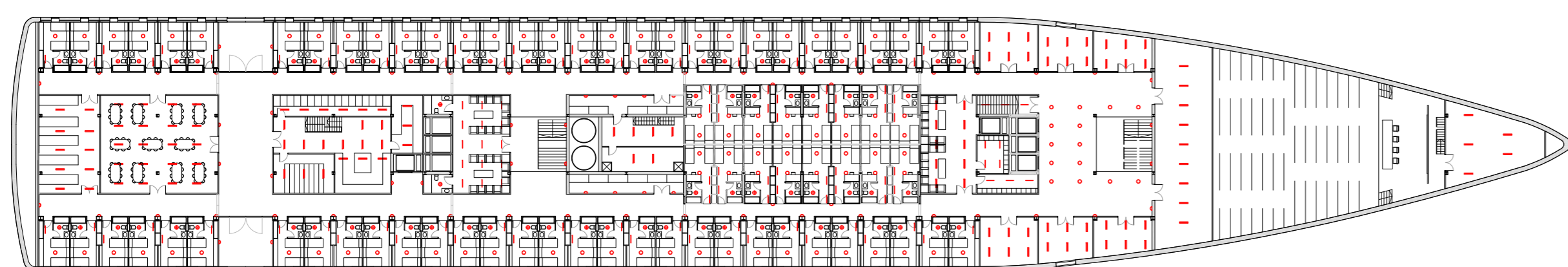
COBERTA 5



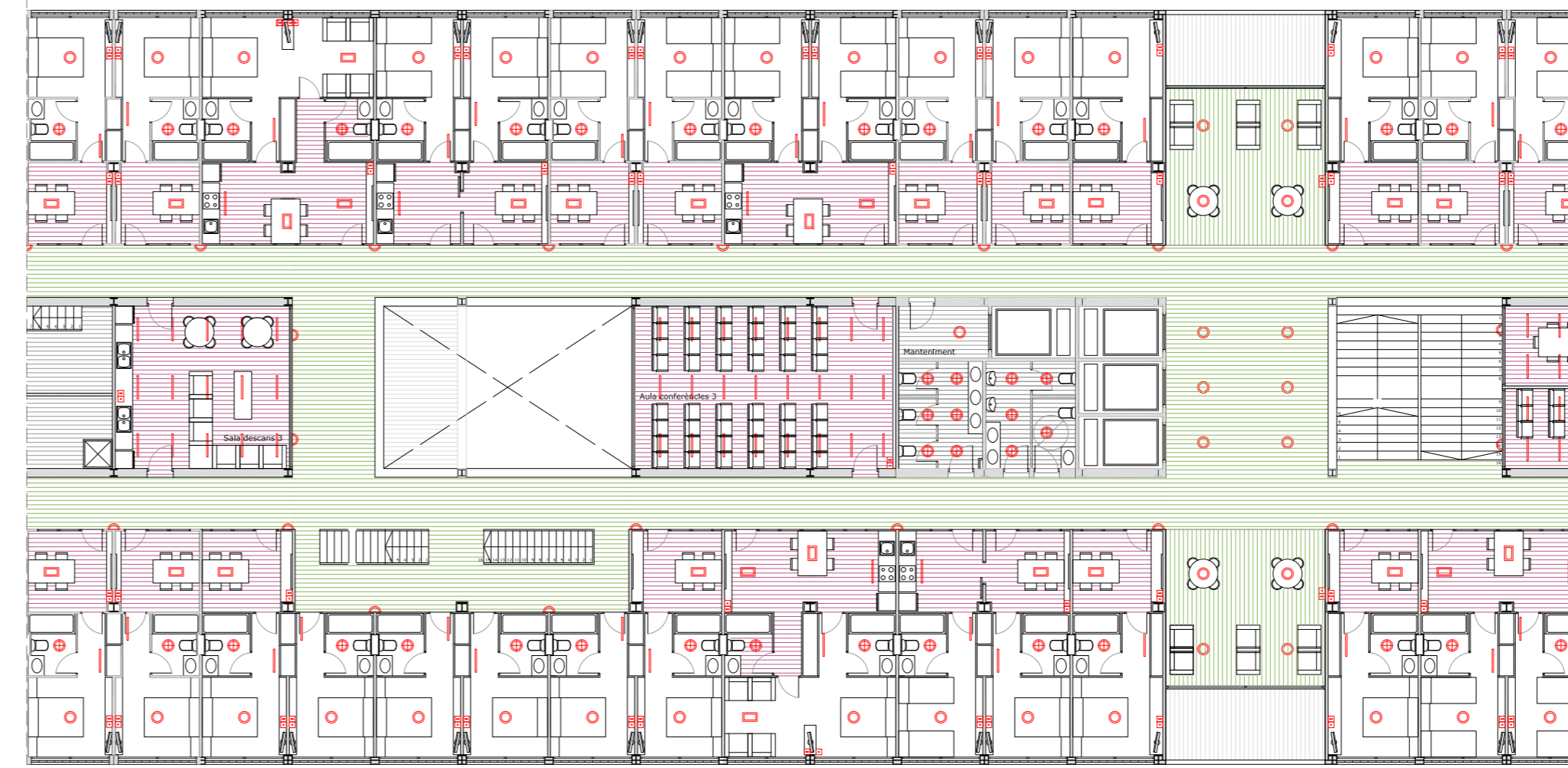
COBERTA 4



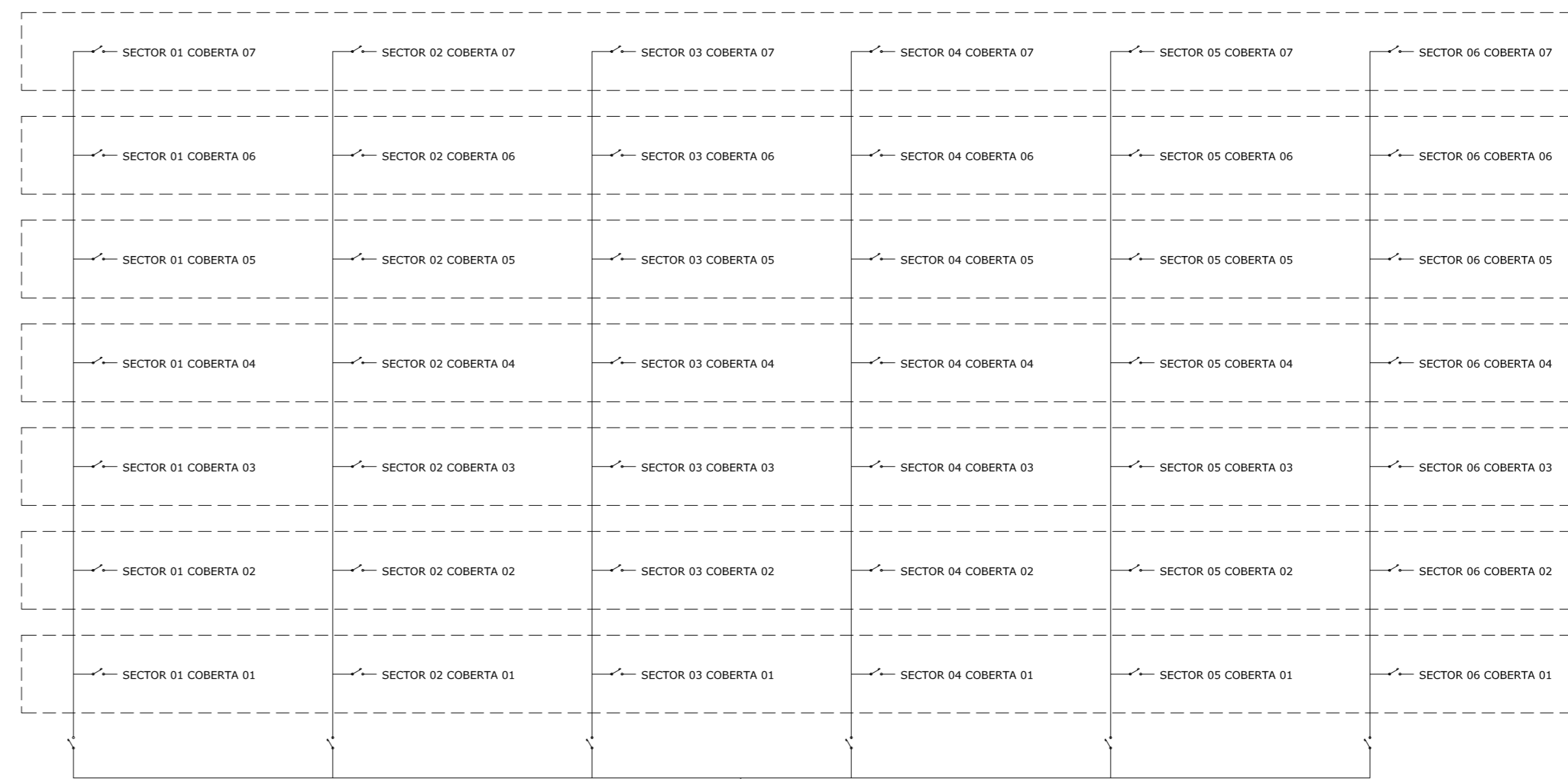
COBERTA 3



COBERTA 2



DETALL PLANTA - DISTRIBUCIÓ LLUMINARIES



Producció d'Energia Elèctrica

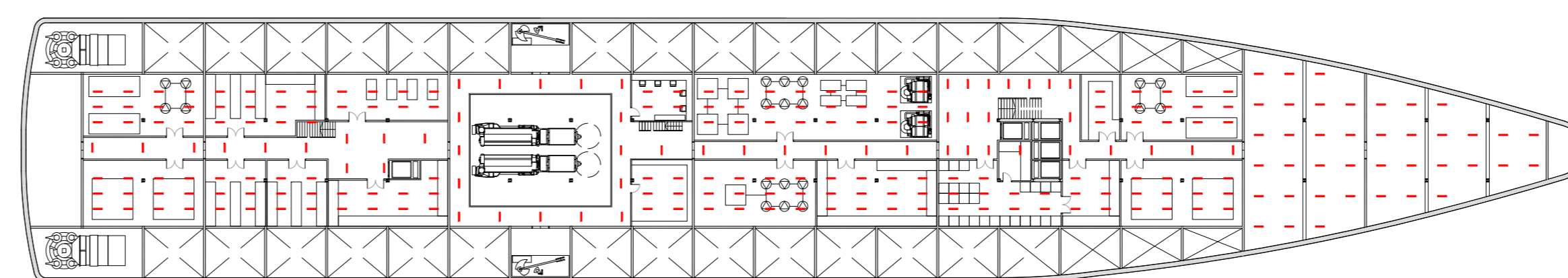
Equip de protecció i mesura

- ES GARANTEIX UNA IL·LUMINACIÓ MÍNIMA DE 100 LUX A QUALESVOL ESTANÇA DEL VAIXELL. ES GARANTEIX UNA IL·LUMINACIÓ DE 300 LUX EN LES ZONES DE TREBALL A TRAVÉS DE LÀMPADES FLUORESCENTS.

- LA PRODUCCIÓ D'ENERGIA ELÈCTRICA ES REALITZA A LA COBERTA 1 DEL VAIXELL A TRAVÉS DE GENERADORS I CONVERTIDORS. EL SISTEMA ELÈCTRIC ES SUBDIVIDEIX EN SECTORS SEGONS LA UBICACIÓ EN EL VAIXELL DE PROA A POPA I DE LA COBERTA 1 A LA 7.

IL·LUMINACIÓ NATURAL

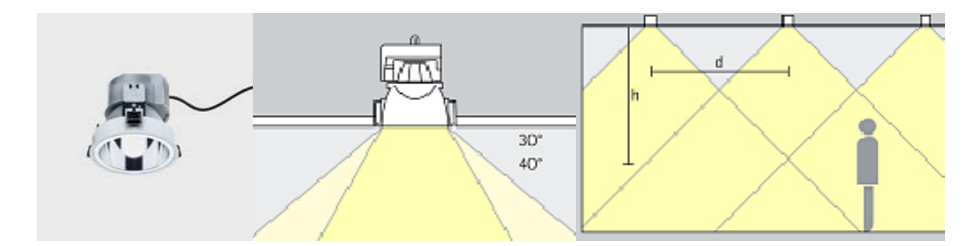
ELS PATIS INTERIORS UBICATS EN EL VAIXELL APORTARAN LLUM NATURAL A LES ESTANCES ANNEXES EN FUNCIÓ DE LA POSICIÓ DEL VAIXELL DURANT LA TRAVESIA. LA IL·LUMINACIÓ NATURAL SERÀ MÉS IMPORTANT EN FUNCIÓ DE L'HORA DEL DIA, LA SITUACIÓ GEOGRÀFICA I L'ÈPOCA DE L'ANY, PER TANT ES FA IMPOSSIBLE DETERMINAR QUINA ZONA SORTIRÀ MÉS BENEFICIADA. AQUESTA CARACTERÍSTICA HA CONDICIONAT LA UBICACIÓ DELS PATIS JA QUE RESPECTANT L'EIX DE SIMETRIA DEL VAIXELL ES DONEN LES MATEIXES OORTUNITATS A TOTES LES ESTANCES.



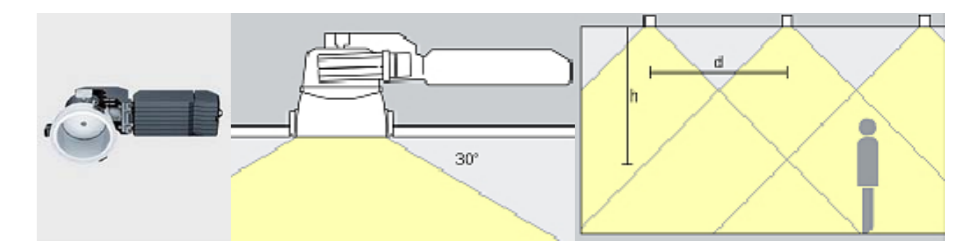
COBERTA 1

LLEGENDA ESPECÍFICA

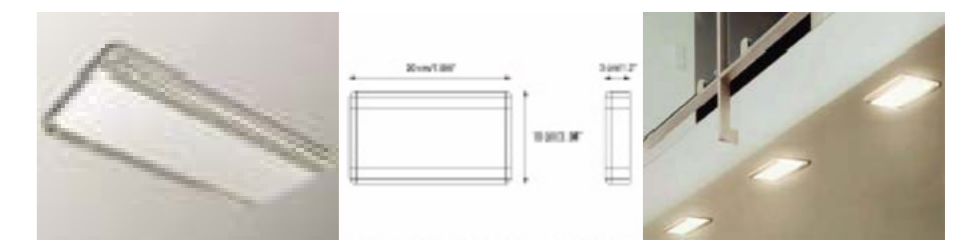
	Lluminària empotrable
	Lluminària empotrable estanca
	Fluorent 2x55 W
	Fluorent estanc 2x55 W
	Lluminària modular
	Aplic de paret llum indirecte
	Lluminària tipus LED
	Quadre de comandament i protecció
	Registre presa de Internet
	Registre presa de televisió - satèl·lit



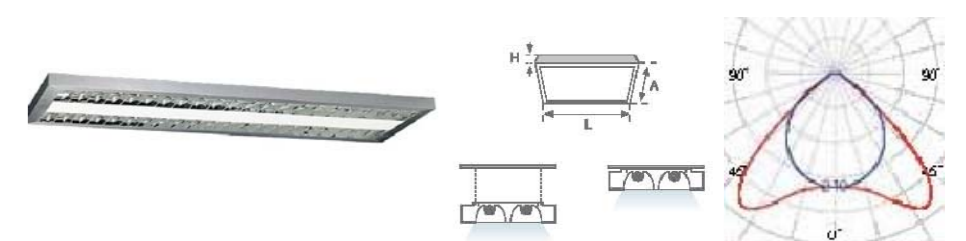
Lluminària per empotrar tipus Erco Lightcast Downlight amb làmpada fluorescent compacte de 60 W en il·luminació de cabines



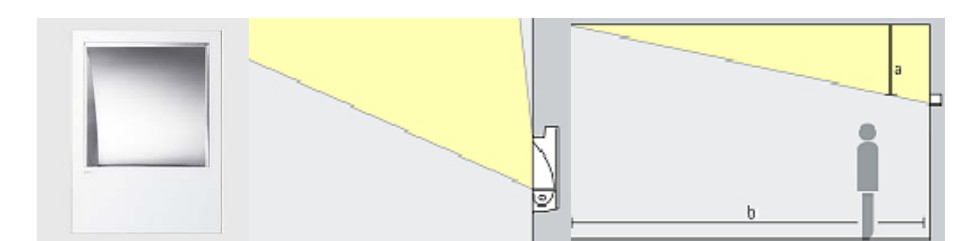
Lluminària per empotrar estanca tipus Erco Lightcast Downlight amb làmpada d'halogenurs metàl·lics en il·luminació de zones humides



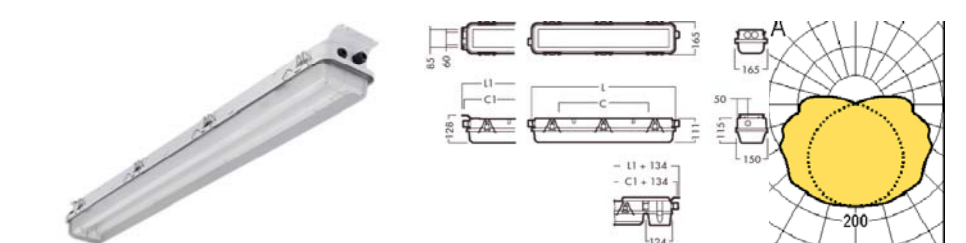
Lluminària per empotrar amb làmpada fluorescent de 28 w en passadís de cabines per il·luminar zona d'armaris.



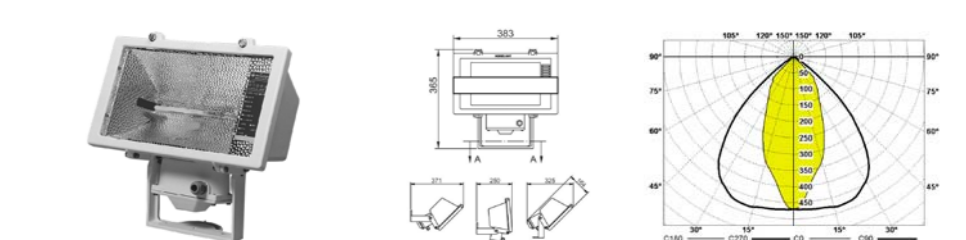
Lluminària per adosar al sostre tipus Dinamic Tech amb làmpades fluorescents T5 de 55 W per il·luminar les zones de treball



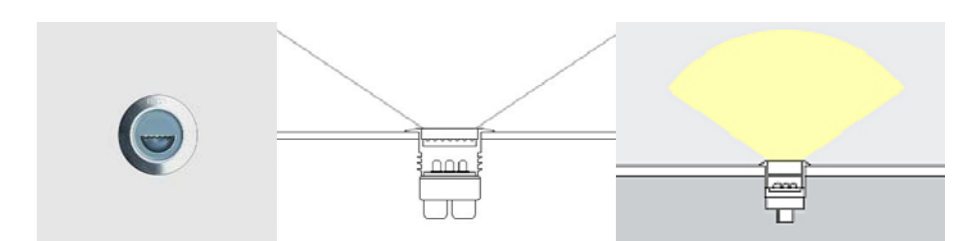
Lluminària per empotrar tipus Erco Atrium amb làmpada halògena de 60 W en passadissos del vaixell banyan el sostre.



Lluminària estanca especial per a zones d'especial risc com sales de màquines i motors amb dos tubs fluorescents de 55 W.



Lluminària per exteriors estanca orientable amb làmpada fluorescent de 100 W per il·luminar zones esportives exteriors del vaixell.



Lluminària per exteriors per empotrar tipus ERCO LED per orientació amb làmpada de 12 V en exteriors del vaixell .