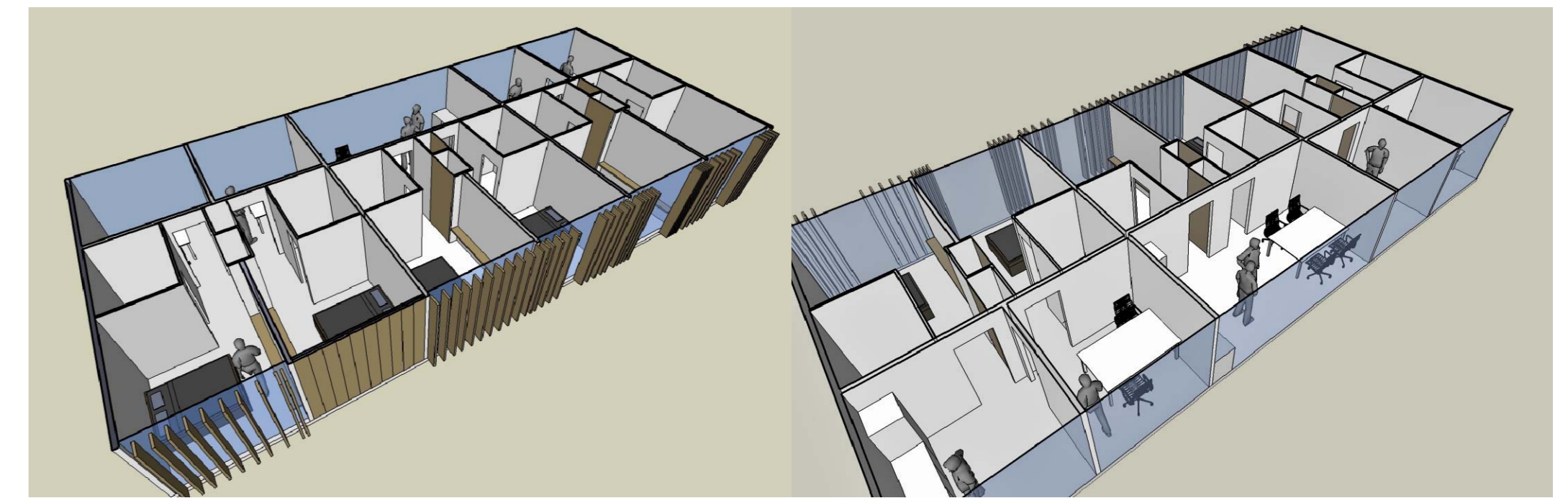
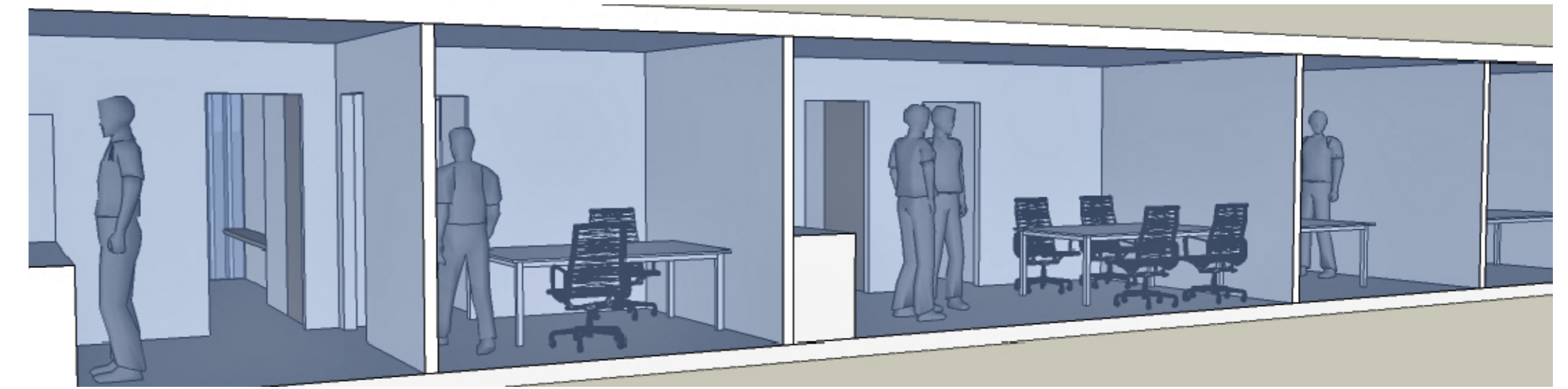
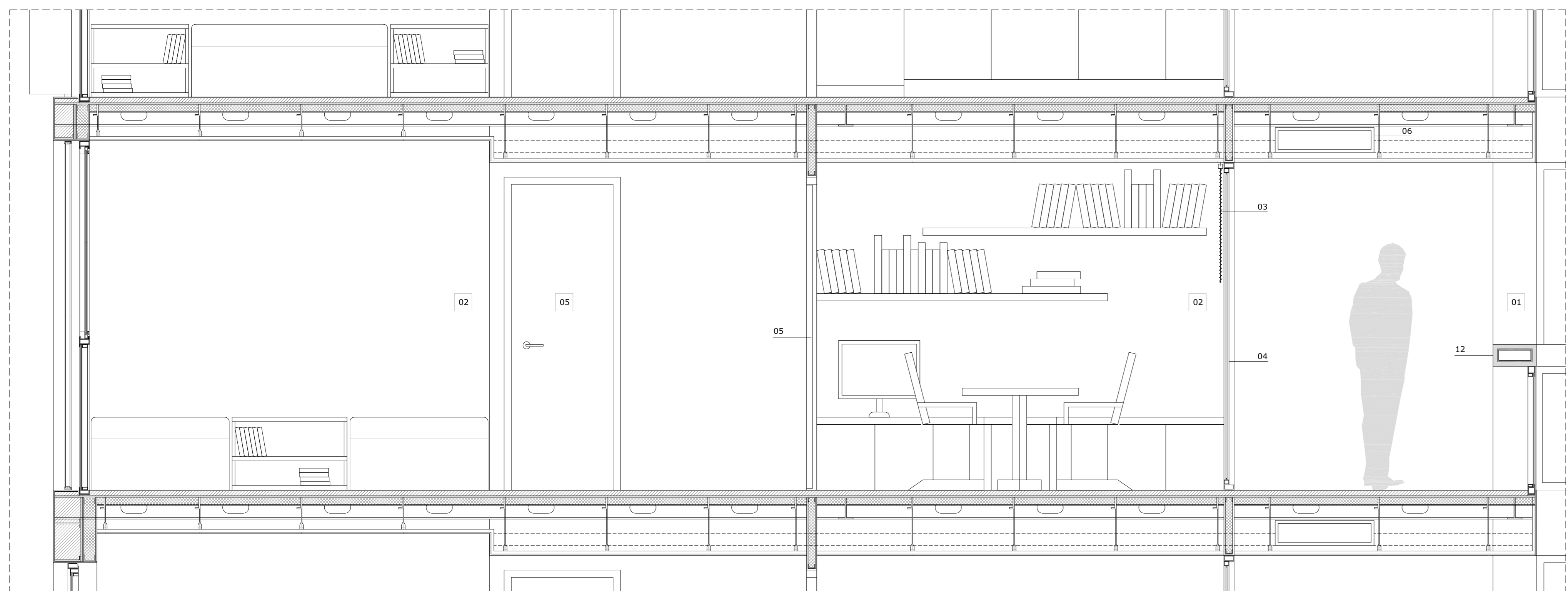


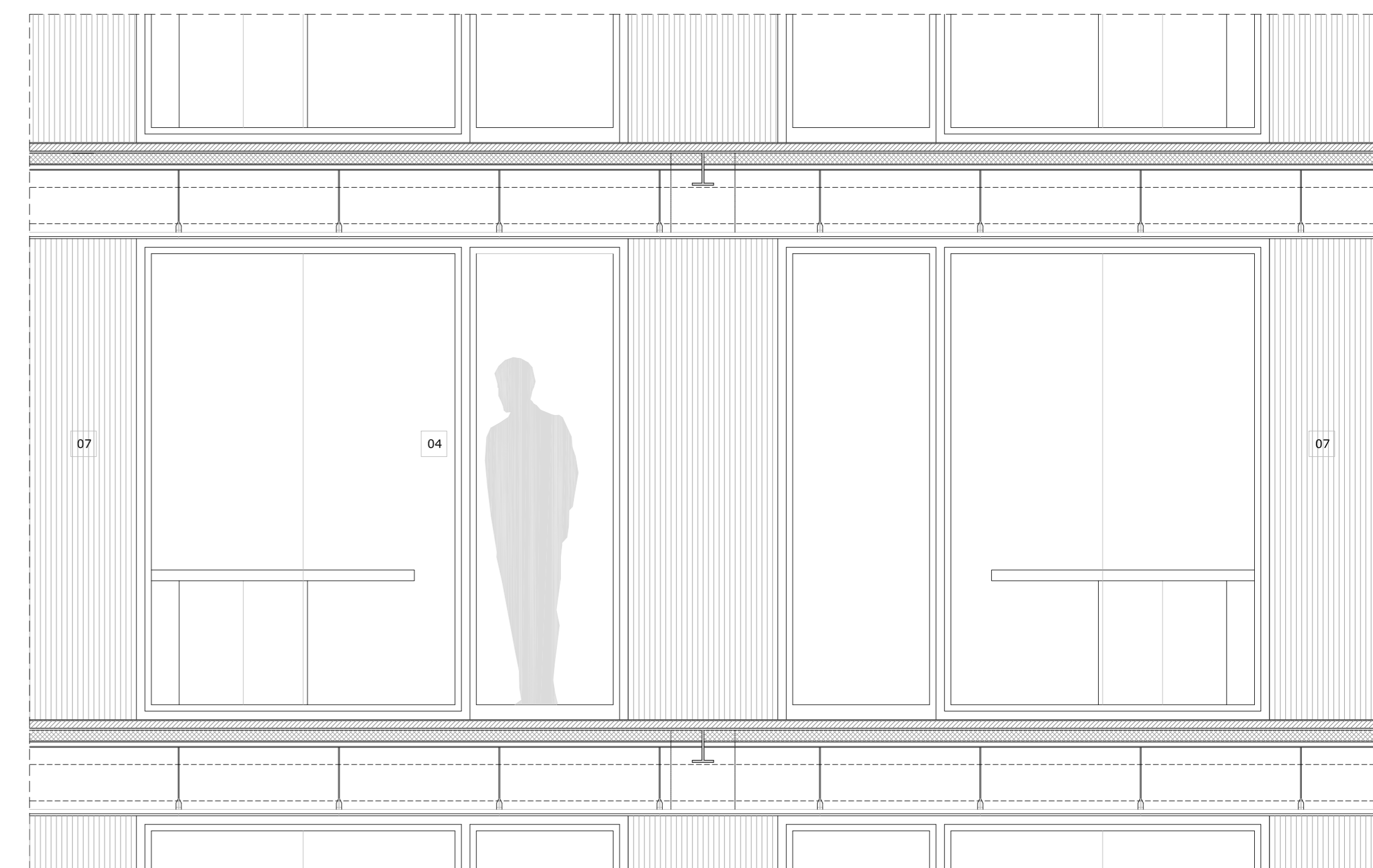
PLANTA DETALL CABINA



- |    |  |    |  |
|----|--|----|--|
| 01 | TRASDOSSAT DE CARTRÓ - GUIX TIPUS PLADUR AMB LLANA DE ROCA               | 07 | APLACAT AMB TAULER FUSTA DM 16 mm EN PARETS DE PASSADISSOS     |
| 02 | PARET DE CARTRÓ - GUIX TIPUS PLADUR AMB LLANA DE ROCA                    | 08 | PAVIMENT CABINES AMB ACABAT DE MOQUETA SINTÈTICA               |
| 03 | CORRÓ CORTINA ENROLLABLE DE LAMES HORIZONTALS AMB GRADUACIÓ D'INCLINACIÓ | 09 | PAVIMENT ZONES DE TREBALL AMB ACABAT DE PARQUET SINTÈTIC       |
| 04 | CONJUNT DE VIDRE FIXE I PORTA PRACTICABLE DE VIDRE TRANSPARENT           | 10 | PAVIMENT ZONES HUMIDES AMB ACABAT CONTINU MULTICAPA DE RESINES |
| 05 | PORTA PRACTICABLE D'UNA FULLA DE FUSTA DE FAIG                           | 11 | PAVIMENT PASSADISSOS AMB ACABAT CONTINU MULTICAPA DE RESINES   |
| 06 | CONDUCTE CLIMATITZACIÓ PER FALS SOSTRE                                   | 12 | CONTRAXAPAT DE FUSTA DE 30 mm EN BARANES PATIS INTERIORS       |



SECCIÓ A - A'



SECCIÓ B - B'