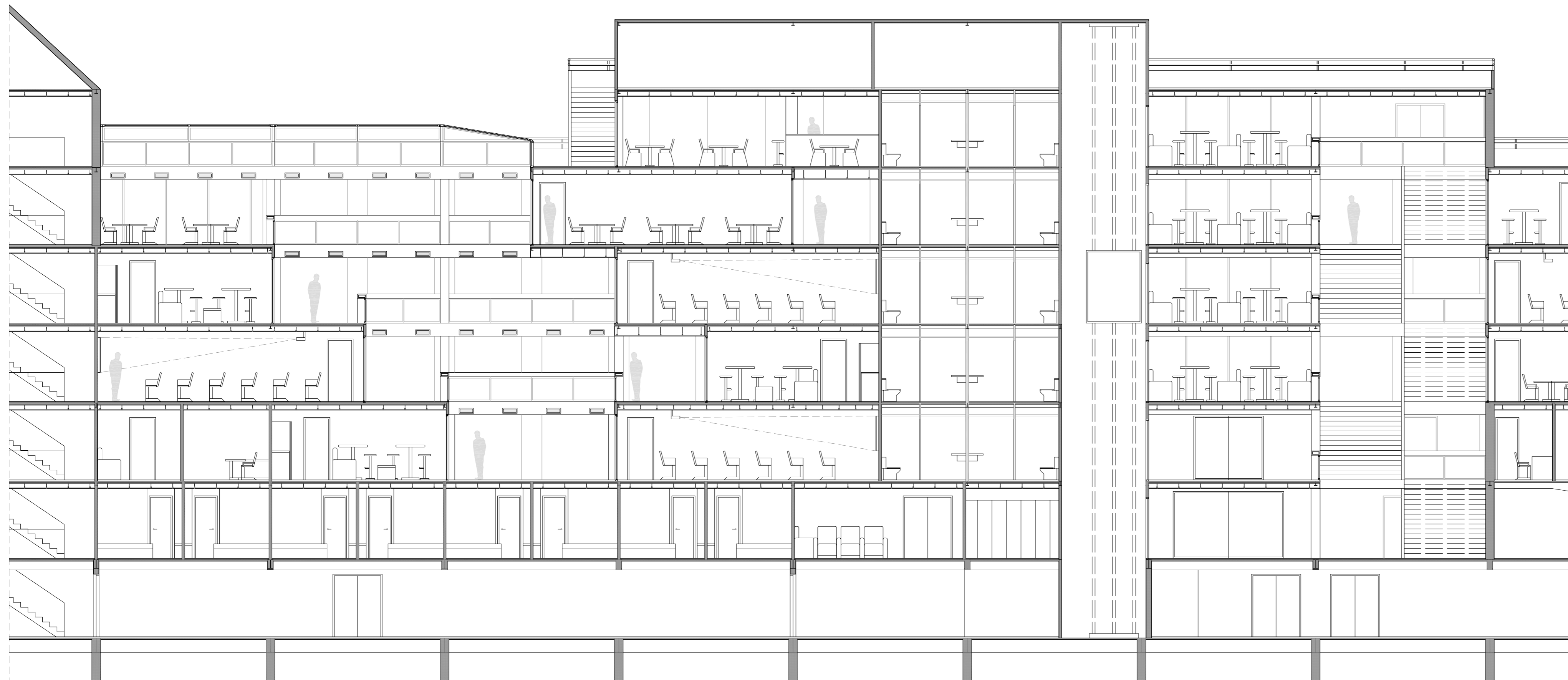
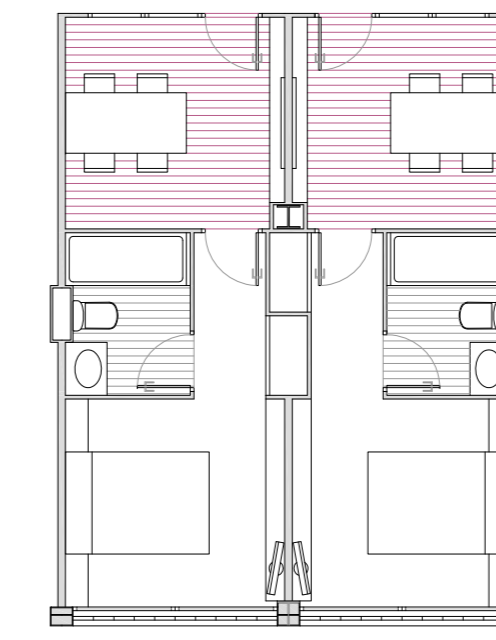


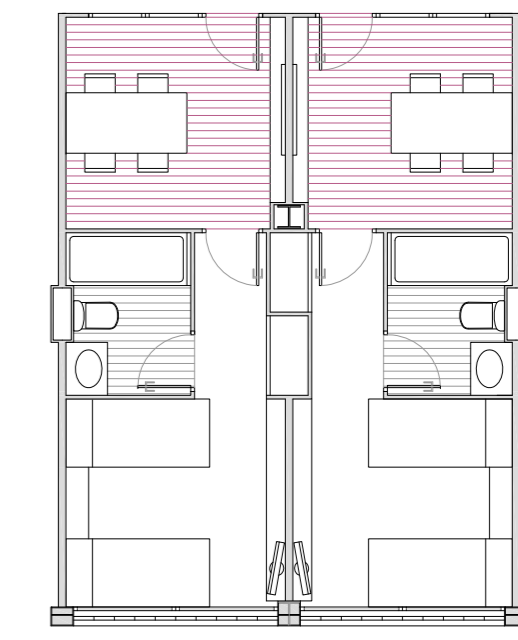
DETALL PLANTA TIPUS



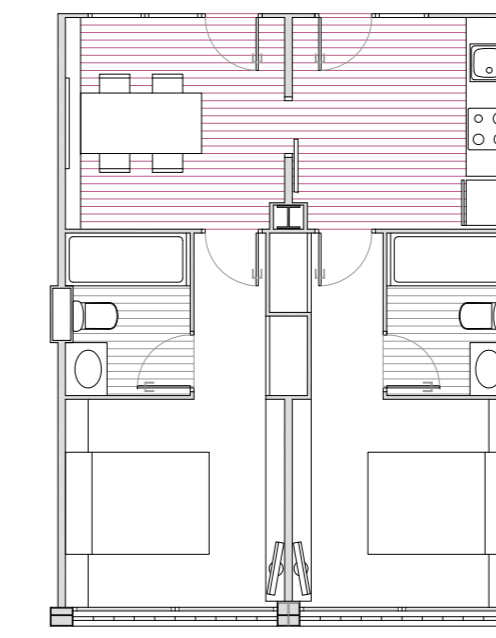
DETALL SECCIO TIPUS



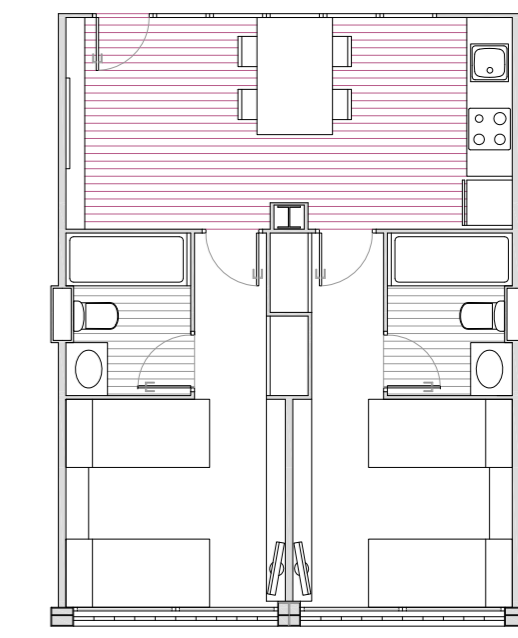
PROPOSTA 1
 MODUL DE DOS CABINES FORMADES PER DOS ZONES DE DORMIR DOBLES, DOS BANYS I DOS ZONES DE TREBALL INDIVIDUALS.
 SUPERFICIE CONSTRUÏDA CABINA = 24,71 m²
 SUPERFICIE ÚTIL CABINA = 22,30 m²
 Zona Dormitori = 7,98 m²/cabina
 Bany = 3,55 m²/cabina
 Accés = 2,65 m²/cabina
 Zona de Treball = 8,12 m²/cabina



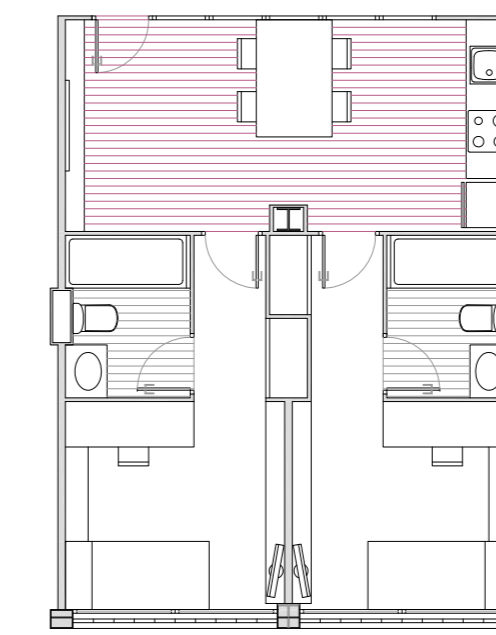
PROPOSTA 2
 MODUL DE DOS CABINES FORMADES PER DOS ZONES DE DORMIR DOBLES, DOS BANYS I DOS ZONES DE TREBALL INDIVIDUALS.
 SUPERFICIE CONSTRUÏDA CABINA = 24,71 m²
 SUPERFICIE ÚTIL CABINA = 22,30 m²
 Zona Dormitori = 7,98 m²/cabina
 Bany = 3,55 m²/cabina
 Accés = 2,65 m²/cabina
 Zona de Treball = 8,12 m²/cabina



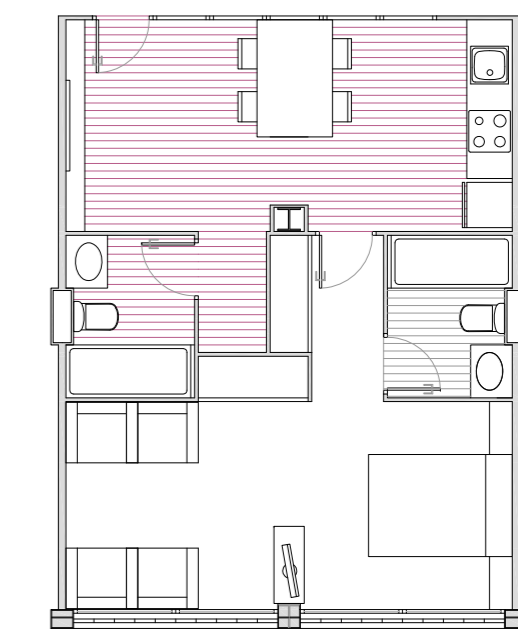
PROPOSTA 3
 MODUL DE DOS CABINES FORMADES PER DOS ZONES DE DORMIR DOBLES, DOS BANYS I UNA ZONA DE TREBALL I DE CUINA COMPARTIDA.
 SUPERFICIE CONSTRUÏDA CABINA = 24,71 m²
 SUPERFICIE ÚTIL CABINA = 22,30 m²
 Zona Dormitori = 7,98 m²/cabina
 Bany = 3,55 m²/cabina
 Accés = 2,65 m²/cabina
 Zona de Treball = 8,12 m²
 Zona de Cuina = 8,12 m²



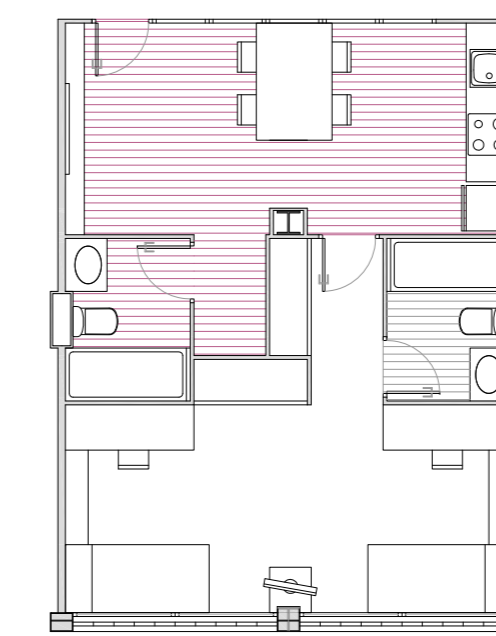
PROPOSTA 4
 MODUL DE DOS CABINES FORMADES PER DOS ZONES DE DORMIR DOBLES, DOS BANYS I UNA ZONA DE TREBALL I DE CUINA COMPARTIDA.
 SUPERFICIE CONSTRUÏDA CABINA = 24,71 m²
 SUPERFICIE ÚTIL CABINA = 14,19 m²
 Zona Dormitori = 7,98 m²/cabina
 Bany = 3,55 m²/cabina
 Accés = 2,65 m²/cabina
 Zona de Treball i Cuina = 16,52 m²



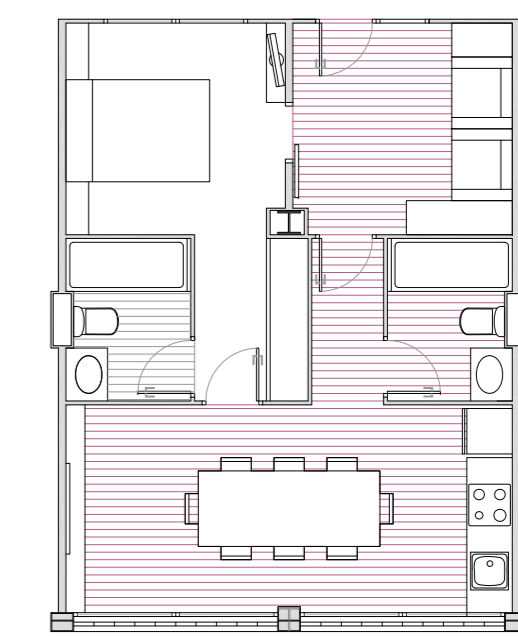
PROPOSTA 5
 MODUL DE DOS CABINES FORMADES PER DOS ZONES DE DORMIR INDIVIDUALS, DOS BANYS I UNA ZONA DE TREBALL I DE CUINA COMPARTIDA.
 SUPERFICIE CONSTRUÏDA CABINA = 24,71 m²
 SUPERFICIE ÚTIL CABINA = 14,19 m²
 Zona Dormitori = 7,98 m²/cabina
 Bany = 3,55 m²/cabina
 Accés = 3,55 m²/cabina
 Zona de Treball i Cuina = 16,52 m²



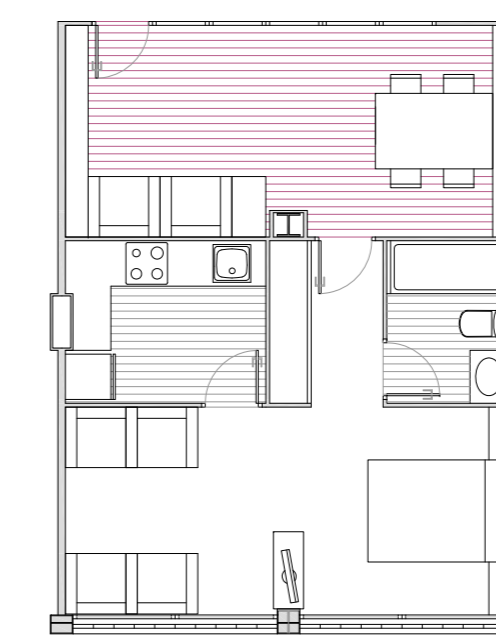
PROPOSTA 6
 MODUL D'UNA CABINA FORMADA PER UNA ZONA DE DORMIR DOBLE, DOS BANYS I UNA ZONA DE TREBALL I DE CUINA.
 SUPERFICIE CONSTRUÏDA CABINA = 49,41 m²
 SUPERFICIE ÚTIL CABINA = 45,20 m²
 Zona Dormitori = 16,23 m²
 Bany = 3,55 m²
 Emmagatzematge = 5,50 m²
 Zona de Treball i Cuina = 16,52 m²



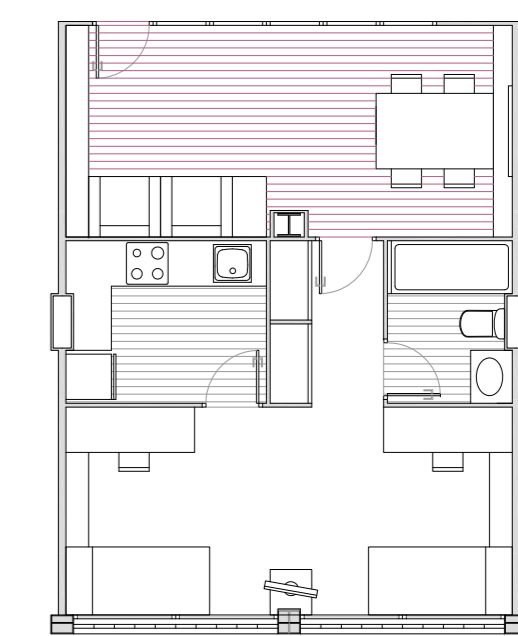
PROPOSTA 7
 MODUL D'UNA CABINA FORMADA PER DOS ZONES DE DORMIR INDIVIDUALS, DOS BANYS I UNA ZONA DE TREBALL I DE CUINA COMPARTIDA.
 SUPERFICIE CONSTRUÏDA CABINA = 49,41 m²
 SUPERFICIE ÚTIL CABINA = 45,20 m²
 Zona Dormitori = 16,23 m²
 Bany = 3,55 m²
 Emmagatzematge = 5,50 m²
 Zona de Treball i Cuina = 16,52 m²



PROPOSTA 8
 MODUL D'UNA CABINA FORMADA PER UNA ZONA DE DORMIR DOBLE, DOS BANYS, UNA ZONA DE TREBALL I DE CUINA.
 SUPERFICIE CONSTRUÏDA CABINA = 49,41 m²
 SUPERFICIE ÚTIL CABINA = 45,20 m²
 Zona Dormitori = 8,12 m²
 Bany = 3,55 m²
 Emmagatzematge = 3,30 m²
 Zona de Treball i Cuina = 16,23 m²
 Sala = 8,12 m²



PROPOSTA 9
 MODUL D'UNA CABINA FORMADA PER UNA ZONA DE DORMIR DOBLE, UN BANY, UNA ZONA DE TREBALL I UNA CUINA INDEPENDENT.
 SUPERFICIE CONSTRUÏDA CABINA = 49,41 m²
 SUPERFICIE ÚTIL CABINA = 45,20 m²
 Zona Dormitori = 16,23 m²
 Bany = 3,55 m²
 Emmagatzematge = 3,30 m²
 Zona de Treball = 16,52 m²
 Zona de Cuina = 5,70 m²



PROPOSTA 10
 MODUL D'UNA CABINA FORMADA PER DOS ZONES DE DORMIR INDIVIDUALS, UN BANY, UNA ZONA DE TREBALL COMPARTIDA I UNA CUINA INDEPENDENT.
 SUPERFICIE CONSTRUÏDA CABINA = 49,41 m²
 SUPERFICIE ÚTIL CABINA = 45,20 m²
 Zona Dormitori = 16,23 m²
 Bany = 3,55 m²
 Emmagatzematge = 3,30 m²
 Zona de Treball = 16,52 m²
 Zona de Cuina = 5,70 m²