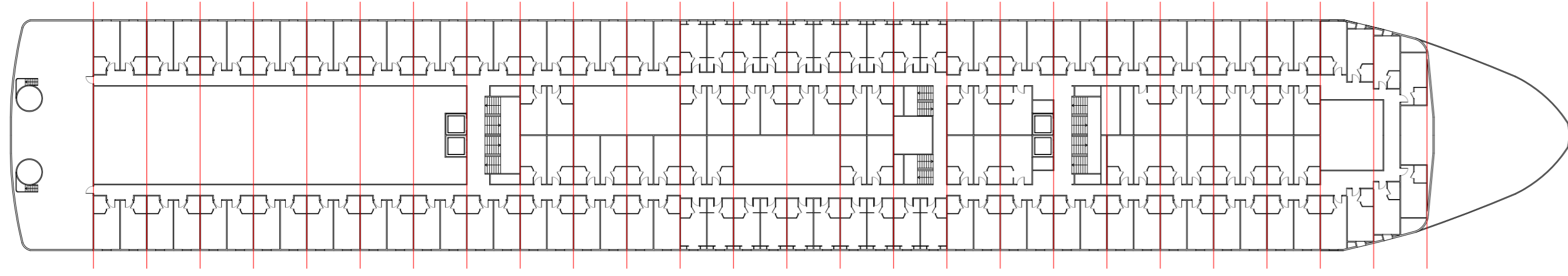


### APORTACIÓ DE LLUM NATURAL A L'INTERIOR DEL VAIXELL MITJANÇANT PATIS DE LLUM

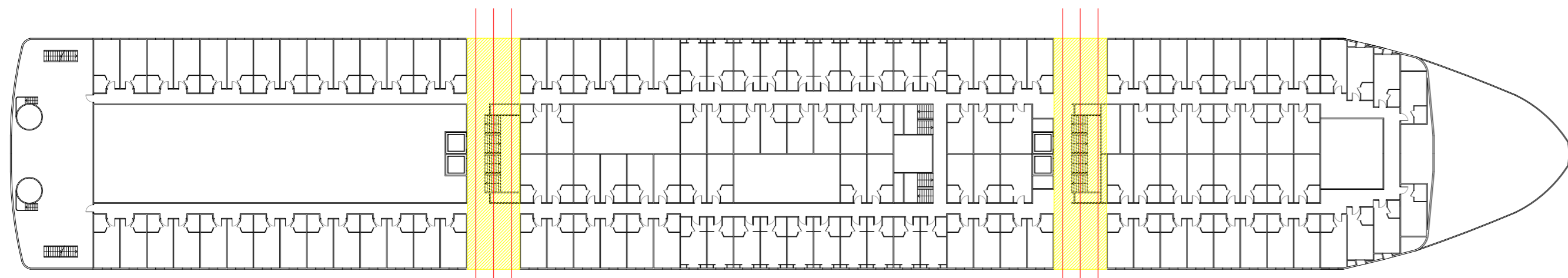
SI ANALITZEM LA CONFIGURACIÓ ACTUAL DEL VAIXELL OBSERVEM QUE LA MÀNEGA DEL VAIXELL ÉS DE 26 METRES I QUE LES ESTANCES DEL VAIXELL NOMÉS S'IL·LUMINEN DE MANERA NATURAL PER LES OBERTURES REALITZADES EN EL PERÍMETRE DEL VAIXELL I AIXÒ COMPORTA QUE NOMÉS TINGUIN IL·LUMINACIÓ NATURAL LES ESTANCES ANNEXES AL CASC.

UNA DE LES INTERVENCIÓNS MÉS IMPORTANTS QUE ES PROPOSEN ÉS LA DE REALITZAR UNS PATIS INTERIORS AL LLARG DEL VAIXELL PER APORTAR LLUM NATURA ZENITAL A L'INTERIOR. ES DISTRIBUEIXEN ELS PATIS UNIFORMEMENT PER PODER ABASTAR EL MÀXIM DE SUPERFÍCIE DE LA PART CENTRAL DE LA MÀNEGA. AMB AQUESTA CONFIGURACIÓ S'ACONSEGUEIX QUE TOTES LES ESTANCES INTERIORS REBIN LLUM NATURAL.



### RESPECTAR L'ESTRUCTURA EXISTENT EL MÀXIM POSSIBLE, L'ESTRUCTURA COM A EINA DE TREBALL

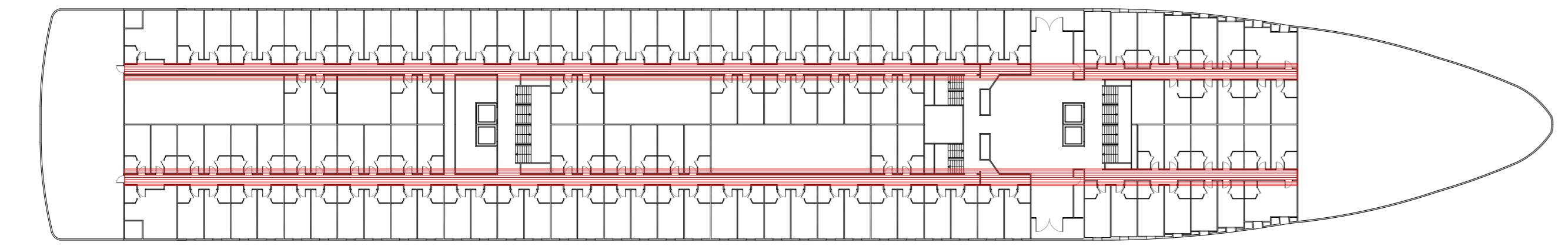
S'HA CREGUT NECESSARI TENIR EN COMPTE DES DEL PRIMER MOMENT L'ESTRUCTURA DEL VAIXELL, EL SEU COMPORTAMENT, LA SEVA CONFIGURACIÓ I EL SEU MODELATGE. FER SERVIR L'ESTRUCTURA COM A UNA EINA MÉS DE TREBALL HA SERVID PER TROBAR ESQUEMES DE TREBALL I ELEMENTS MODULARS QUE AJUDEN A ENTENDRE LA CONFIGURACIÓ DEL VAIXELL TAN A NIVELL DE PROJECTE COM A NIVELL DE USUARI.



### VISIÓ TRANSVERSAL EN ELS NUCLIS DE COMUNICACIÓ PER AFAVORIR LA ORIENTACIÓ DEL PASSATGER

SI ANALITZEM LA CONFIGURACIÓ ACTUAL DEL VAIXELL I DE LA MAJORIA DE VAIXELLS DE CREUERS TROBEM QUE ES DIFÍCIL ORIENTAR-SE PER AL PASSATGER JA QUE NO EXISTEIXEN REFERÈNCIES VISUALS QUE IDENTIFIQUIN LES CABINES DE LA PROA DEL VAIXELL O LES CABINES D'UNA COBERTA RESPECTE LES ALTRES. LA REPETICIÓ DE LES CABINES FINS AL LÍMIT I DELS NUCLIS DE COMUNICACIÓ EN TOTES LES COBERTES FA QUE NO SIGUI FÀCIL LA SEVA IDENTIFICACIÓ.

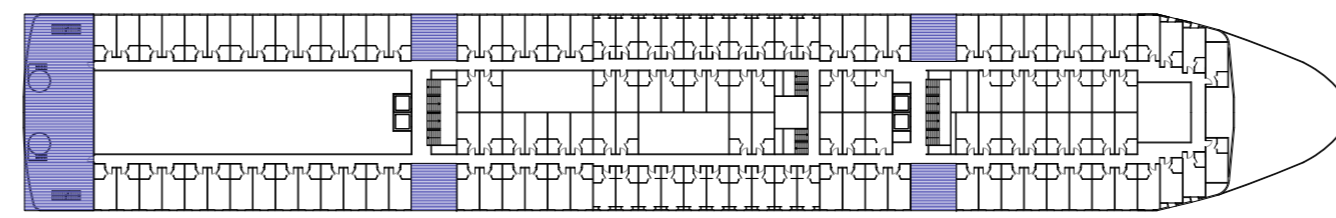
PER ELIMINAR AQUESTA DESORIENTACIÓ ES PROPOSEN DIFERENTS ESTRATÈGIES UNA DE LES QUALS ÉS ELIMINAR LES CABINES ADJACENTS ALS NUCLIS DE COMUNICACIÓ PER A ESPONJAR ELS NUCLIS I TENIR UNA VISÓ TRANSVERSAL DEL VAIXELL. ALHORA, S'INTENTA CONVERTIR ELS NUCLIS DE COMUNICACIÓ EN LLOCS DE TROBADA ENTRE ELS USUARIS I DOTAR AL VAIXELL DE MÉS ESPAIS COL·LECTIUS.



### ELIMINACIÓ DE LLARGS CORREDORS. COMBINACIÓ D'ESPAIS AMPLES I PASSADISSOS

QUAN S'ANALITZA LA CONFIGURACIÓ DELS VAIXELLS DE CREUERS, S'OBSERVA QUE COM A CONSEQÜÈNCIA DE REPETIR EN TOTA LA LLARGADA DEL VAIXELL LA MATEIXA TIPOLOGIA DE CABINA EN QUATRE FRANGES LONGITUDINALS, COMPORTA LA FORMACIÓ DE DOS CORREDORS DE GRAN LLARGADA. AQUESTS CORREDORS TENEN UNA LLARGADA DE 150 METRES I NOMÉS 2.50 M D'ALÇADA. AQUESTA PROPORCIÓ CREA UNA SENSACIÓ POC AGRADABLE PER ALS PASSATGERS.

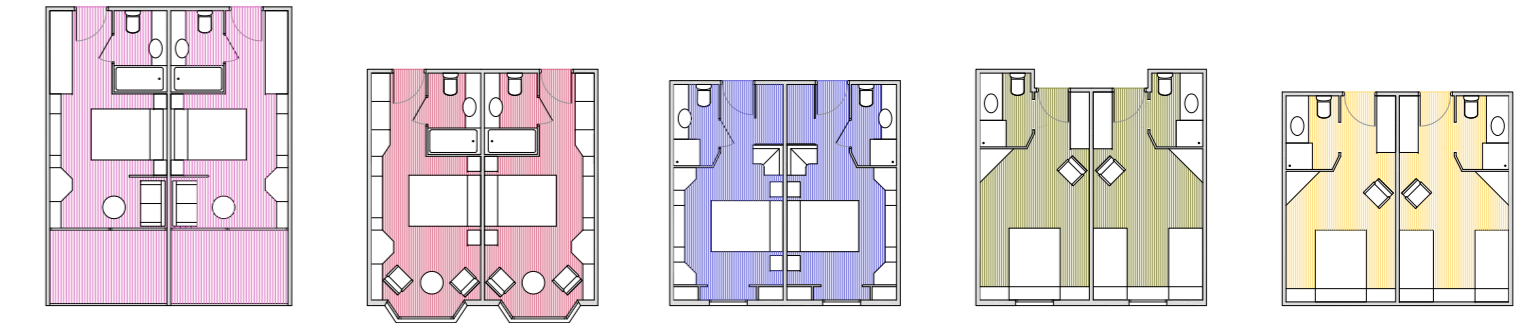
ES PROPOSA UNA DISTRIBUCIÓ DIFERENT DELS ESPAIS: NOMÉS ES COL·LOQUEN CABINES AL PERÍMETRE DE CADA COBERTA I L'ESPAI CENTRAL ES DISTRIBUEIX A PARTIR DELS PATIS DE LLUM I LES DIFERENTS ZONES DE REUNIONS I TREBALL. AMB AQUESTA PROPOSTA S'INTENTA DOTAR A L'USUARI DE DIFERENTS RELACIONS VISUALS ENTRE DIFERENTS PARTS DE LA MATEIXA COBERTA I DE LES COBERTES SUPERIORS.



### AFAVORIR EL CONTACTE AMB EL MAR

UNA CARACTERÍSTICA QUE ÉS ÚNICA EN ELS VAIXELLS DE CREUERS ES LA SEVA RELACIÓ AMB EL MAR. LA EXPERIÈNCIA DE VIURE EN UN VAIXELL ESTÀ MOLT RELACIONADA AMB LA IDEA DE CONTACTE AMB EL MAR. LES CARACTERÍSTIQUES CONSTRUCTIVES DELS VAIXELLS FA QUE AQUESTA RELACIÓ ESTIGUI LIMITADA I ACOTADA PER EVITAR INCIDÈNCIES EN UN ESTAT DE MAR AGITADA.

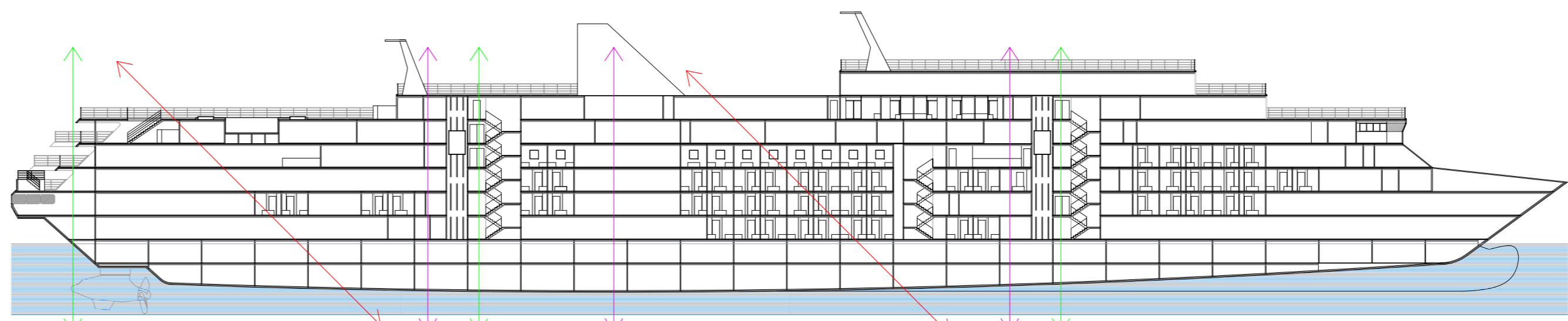
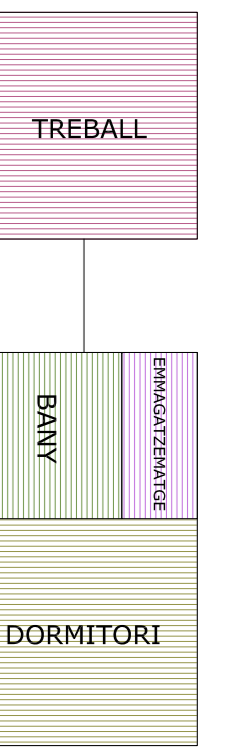
ES PROPOSA LA UBICACIÓ DE TERRASSES EN LES ZONES DESTINADES A NUCLIS DE COMUNICACIÓ PER AFAVORIR LA SENSACIÓ DE CONTACTE AMB EL MAR I POTENCIAR ELS TERRASSES EXISTENTS DOTANT-LES DE PROGRAMA EN LES ESTANCES ANNEXES.



### FLEXIBILITAT DE LES CABINES

LES CABINES ACTUALS DEL VAIXELL ES DIVIDEIXEN EN CABINES INTERIORS, CABINES AMB FINESTRA A L'EXTERIOR, SUITES AMB FINESTRA A L'EXTERIOR I SUITES AMB BALCÓ. LA DIVERSITAT EN LES CABINES NOMÉS DEPÈN DE LA SEVA SUPERFÍCIE I LA SEVA RELACIÓ AMB L'EXTERIOR. EL PROGRAMA QUE CONFORMEN LES CABINES ÉS ÚNIC: DORMITORI, BANY I ARMARI PER EMAGATZEMATGE D'EQUIPATGE.

ES PROPOSEN DIFERENTS TIPOLOGIES DE CABINES AMB DIVERSITAT DE PROGRAMA I NECESSITATS TENINT EN COMPTE LES LIMITACIONS QUE ENS DONA LA CONFIGURACIÓ ACTUAL DEL VAIXELL. A PARTIR D'UN MÒDUL TIPOLÒGIC ÚNIC EXTRET DE L'ESTRUCTURA DE L'EDIFICI ES PROPOSEN LES DIFERENTS OPCIONS DE CABINA.



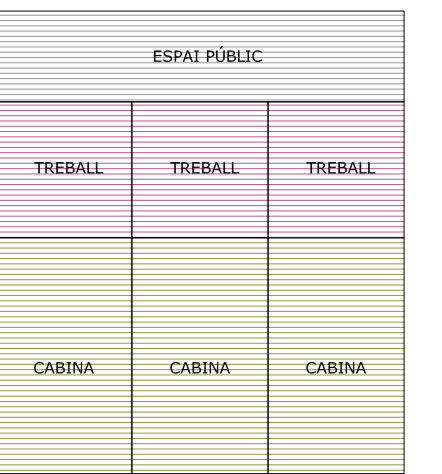
### VARIETAT DE CONNEXIONS VERTICALS ENTRE COBERTES, TAN INTERIOR COM EXTERIORMENT

LES COMUNICACIONS VERTICALS DEL VAIXELL ACTUALMENT ES BASEN EN DOS NUCLIS VERTICALS SITUATS EQUIDISTANTMENT DELS EXTREMS DEL VAIXELL I FORMATS PER DOS ASCENSORS I UNA ESCALA. DEGUT A LA RIGIDESA DE LA ZONIFICACIÓ NO EXISTEIX CAP ALTRA VARIETAT DE CIRCULACIÓ. LES CIRCULACIONS DE LA TRIPULACIÓ ESTAN DIFERENCIADES DE LES CIRCULACIONS DELS PASSATGERS.

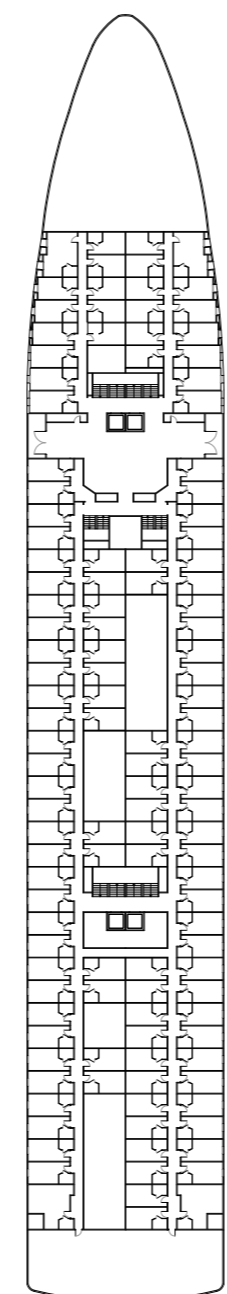
ES PROPOSA UNA VARIETAT DE CIRCULACIONS HORIZONTALS I VERTICALS BUSCANT LA FLUÏDESA I LA FUNCIONALITAT EN LES RELACIONS ENTRE ELS ESPAIS. LES COMUNICACIONS VERTICALS SEMPRE ESTANT LLIGADES A ESPAIS AMB LLUM NATURAL, DOBLES ALÇADES, TERRASSES EXTERIORS, PER A PODER ENRIQUIR LES EXPERIÈNCIES DEL USUARI. LES ESTANCES DESTINADES ESTRUCTIVAMENT A LA TRIPULACIÓ I MANTENIMENT ESTAN RELACIONADES A TRAVÉS D'ESCALES INTERIORS.

### ESPAI PRIVAT - ESPAI PÚBLIC

ES CONSIDERA LA ZONA DE TREBALL INDIVIDUAL COM A UNA FRANJA INTERMITJA ENTRE LA ZONA PRIVADA DE L'USUARI (CABINA) I LA ZONA PÚBLICA (PASSADISSOS, ZONES DE TREBALL EN GRUP).

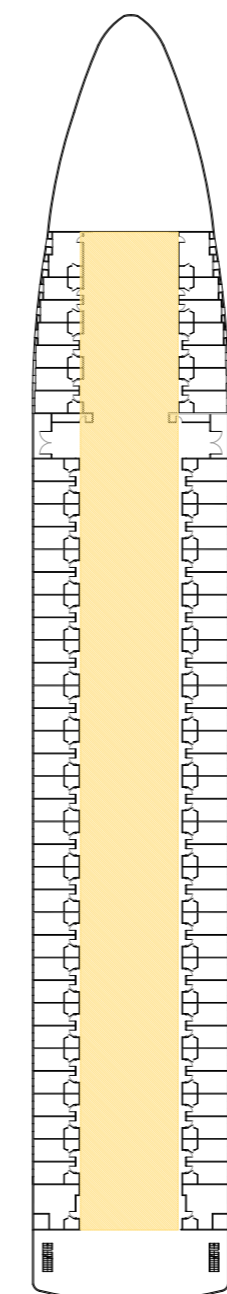


### ELIMINACIÓ DE LES CABINES INTERIORS DE PASSATGERS



UNA ALTRE CARACTERÍSTICA QUE PODEM OBSERVAR EN LA CONFIGURACIÓ ACTUAL DEL VAIXELL ÉS LA DISTRIBUCIÓ DE CABINES INTERIORS EN TOTES LES COBERTES SENSE ENTRADA DE LLUM NATURAL. AQUESTA PRÀCTICA ÉS MOLT HABITUAL EN ELS VAIXELLS DE CREUERS I ES TARIFEN LES DIFERENTS TIPOLOGIES DE CABINES DEPENENT DE LA SEVA SUPERFÍCIE, UBICACIÓ EN COBERTA I RELACIÓ AMB L'EXTERIOR.

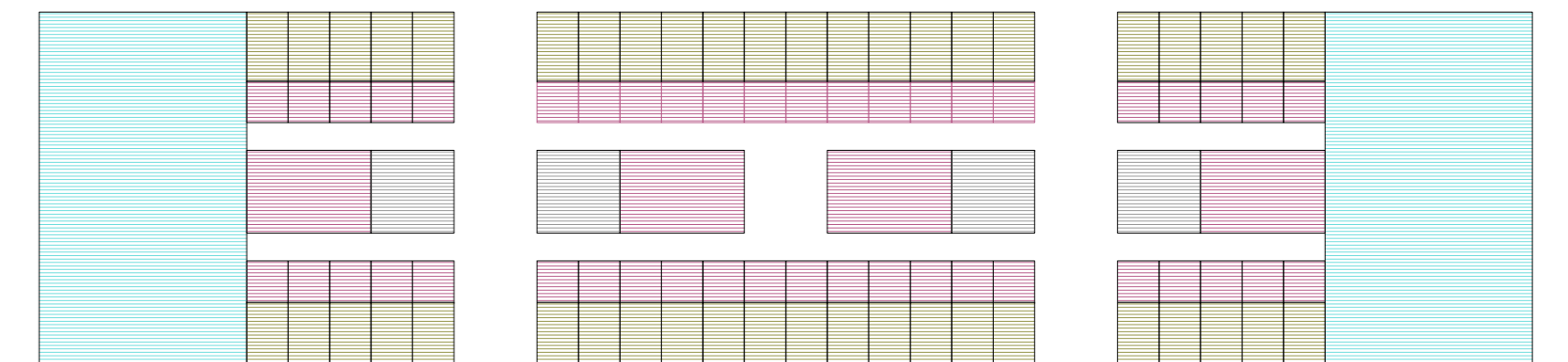
ES PROPOSA LA ELIMINACIÓ DE TOTES LES CABINES INTERIORS DESTINADES A PASSATGERS I DISTRIBUIR LES CABINES EN EL PERÍMETRE DEL VAIXELL. LES ESTANCES CENTRALS ES DESTINARAN A ZONES DE TREBALL RELACIONADES AMB ELS PATIS DE LLUM, NUCLIS DE COMUNICACIÓ I ESTANCES DE SERVEIS I TRIPULACIÓ.



### COMBINACIÓ D'ESPAIS COL·LECTIUS AMB ESPAIS PRIVATS EN TOTES LES COBERTES

UNA DE LES MANCANÇES MÉS HABITUALS EN ELS VAIXELLS DE CREUERS ÉS L'ÀREA DEL VAIXELL DESTINADA A ESPAIS COL·LECTIUS DELS PASSATGERS. S'INTENTA APROFITAR AL MÀXIM LES COBERTES INFERIORS PER A LA UBICACIÓ DE CABINES I NOMÉS ES DESTINA A ESPAIS COL·LECTIUS LA COBERTA SUPERIOR. AIXÒ PROVOCA QUE ELS MOVIMENTS DEL PASSATGER QUEDI LIMITATS A UNA PART DEL VAIXELL. PER ALTRA BANDA LA CATEGORIA DE LA CABINA ESTÀ RELACIONADA AMB LA COBERTA ON ESTIGUI UBICADA.

ES PROPOSA COMBINAR ELS ESPAIS COL·LECTIUS AMB ELS ESPAIS PRIVATS EN CADA UNA DE LES COBERTES PER AFAVORIR LES CIRCULACIONS DELS USUARIS PER TOTES LES COBERTES I ALHORA GARANTIR QUE TOTES LES CABINES TINGUIN A CURTA DISTÀNCIA UN ESPAI COL·LECTIU.



### LES ZONES DE TREBALL EN GRUP ES TROBEN REPARTIDES PER TOTES LES COBERTES DEL VAIXELL

EL PROGRAMA D'UN VAIXELL DE CREUERS ESTÀ ENFOCAT A ALLOTJAR ELS PASSATGERS, DONAR UNS SERVEIS I SUGGERIR DIFERENTS OPCIONS D'OCI ALS PASSATGERS. EN AQUESTA PROPOSTA, S'APOSTA PER INCORPORAR UN NOU ELEMENT EN EL PROGRAMA QUE ALTERA DE MANERA GLOBAL EL PROGRAMA DEL VAIXELL: TREBALL.

ES PROPOSA LA UBICACIÓ DEL PROGRAMA DE TREBALL REPARTIT EN TOTES LES COBERTES I AL LLARG DE TOT EL VAIXELL, GARANTINT QUE TOTS ELS USUARIS TINGUIN PROP DE LA SEVA CABINA, UN ESPAI DE TREBALL PRIVAT I DIFERENTS TIPOLOGIES DE TREBALL EN GRUP EN FUNCIÓ DE LES TASQUES A DESENVOLUPAR. ALHORA, S'INCORPOREN DOS GRANS ÀREES DESTINADES AL TREBALL I A CONFERÈNCIES.