

LEGENDA

- MUR DE FORMIGÓ ANAT A DOBLE CERA
1. Mur de formigó anat a doble cera
 2. Travessat amb acabat de fusta
 3. Rastrejat de fusta 100x40mm amb aïllament de llana mineral
 4. Llama bituminosa impermeable
 5. Capa separadora i filtre geotèxtil drenant
 6. Capa separadora i filtre geotèxtil drenant
 7. Drenatge
 8. Sabata desenterrada
 9. Canal superficial de formigó prebaltat de 800x500 reomplert de gravas drenants
 10. Roca d'aerò i filtrat per a contèndre de sustres
 11. Roca d'aerò i filtrat per a contèndre de sustres
 12. Forat undireccional de perfil·losa pretensades alleugerides
 13. Aïllament tèrmic de llana mineral 100 mm
 14. Llama de PVC IMPERPROG AZS 2002 resistent a microorganismes
 15. Manta de referència i protecció SSPM 45
 16. Placa de drenaje i referència FORADAN F025 29mm
 17. Substrat Zedco 60-80mm
 18. Vegetació tipus sedum o similar 15 ud/m² (mínims necessaris de manteniment per la utilització de espècies de creixement lent i de màxima resistència a la falta d'aigua)
 19. Vegetació tipus sedum o similar 15 ud/m² (mínims necessaris de manteniment per la utilització de espècies de creixement lent i de màxima resistència a la falta d'aigua)
 20. Forat undireccional de perfil·losa pretensades alleugerides
 21. Aïllament tèrmic mitjaneant plaques rígides de poliestirè extruït e-20m
 22. Aïllament tèrmic mitjaneant plaques rígides de poliestirè extruït e-20m
 23. Aïllament tèrmic mitjaneant plaques rígides de poliestirè extruït e-20m
 24. Capa separadora, filtre geotèxtil drenant
 25. Capa protectora de gravas de cantó rodada de diàmetre 15/30mm
 26. Element per contenir les gravas i evitar donar pas a l'aigua
 27. Element de doble capa galvanitzada de 15mm
 28. Llama impermeable bituminosa
 29. Rastrejats de fusta
 30. Perfil metàl·lic L 50/6
 31. Perfil de llana fives screemwood
 32. Tauler de fusta
 33. Plancha de fusta
 34. Plancha de fusta
 35. Montants de fusta 150/70mm
 36. Perfil en L d'aer per a suport de l'estructura de llanes
 37. Perfil exterior de pladon prodec amb acabat de fusta de pi
 38. Perfil exterior de pladon prodec amb acabat de fusta de pi
 39. Tauler de DPL 10mm
 40. Montants de fusta 120x60mm amb aïllament de llana de roca estratificada
 41. Rastrejat de 45/45 amb llana de roca
 42. Llistons de fusta de 20/20 mm encolats
 43. Llistons de fusta de 20/20 mm encolats
 44. Finestres articulades mecanitzades per a la renovació d'aire
 45. Fustes de fusta
 46. Vidres amb cambra d'aire tipus climatit 12/16/10 reflexant des de l'exterior
 47. Estructura de fusta
 48. Estructura de fusta
 49. Estructura de fusta
 50. Estructura de fusta
 51. Estructura de fusta
 52. Estructura de fusta
 53. Estructura de fusta
 54. Estructura de fusta
 55. Estructura de fusta
 56. Estructura de fusta
 57. Estructura de fusta
 58. Estructura de fusta
 59. Estructura de fusta
 60. Estructura de fusta
 61. Estructura de fusta
 62. Estructura de fusta
 63. Estructura de fusta
 64. Estructura de fusta
 65. Estructura de fusta
 66. Estructura de fusta
 67. Estructura de fusta
 68. Estructura de fusta
 69. Estructura de fusta
 70. Estructura de fusta
 71. Estructura de fusta
 72. Estructura de fusta
 73. Estructura de fusta
 74. Estructura de fusta
 75. Estructura de fusta
 76. Estructura de fusta
 77. Estructura de fusta
 78. Estructura de fusta
 79. Estructura de fusta
 80. Estructura de fusta
 81. Estructura de fusta
 82. Estructura de fusta
 83. Estructura de fusta
 84. Estructura de fusta
 85. Estructura de fusta
 86. Estructura de fusta
 87. Estructura de fusta
 88. Estructura de fusta
 89. Estructura de fusta
 90. Estructura de fusta
 91. Estructura de fusta
 92. Estructura de fusta
 93. Estructura de fusta
 94. Estructura de fusta
 95. Estructura de fusta
 96. Estructura de fusta
 97. Estructura de fusta
 98. Estructura de fusta
 99. Estructura de fusta
 100. Estructura de fusta

COBERTA AEROSONIA

Per aquest projecte, on la principal voluntat és canviar-se amb el temps, la coberta és un element que s'ha escollit una coberta ajornada externa de llana mineral i feres, per tal d'aconseguir una gran capacitat d'aïllament tèrmic i acústic. A més, s'ha escollit el sistema amb tal de facilitar el seu reg i manteniment.



FACILITA VENTILADA PRODEK

El sistema de fusta que s'ha escollit és de moment a l'estructura de fusta que s'ha escollit, però en un futur es podrà canviar a un sistema de fusta amb un sistema de ventilació natural de panells. Prodec és un panel composte i resistent amb capes de fusta i fibra de carboni. La base de resins sintètiques i FIBRE DE CARBÓ, permeten a la fusta reduir el seu grau d'humiditat i evitar que es quedi humida i que es quedi amb oïdis i altres problemes atmosfèrics.



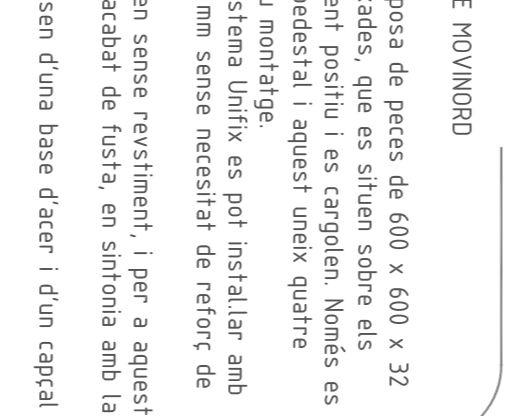
LAHES FIXES SCREENWOOD

S'emprenen a doble cerat, permetent solar i privar-la, ambos activats a veure en compta en aquest projecte.

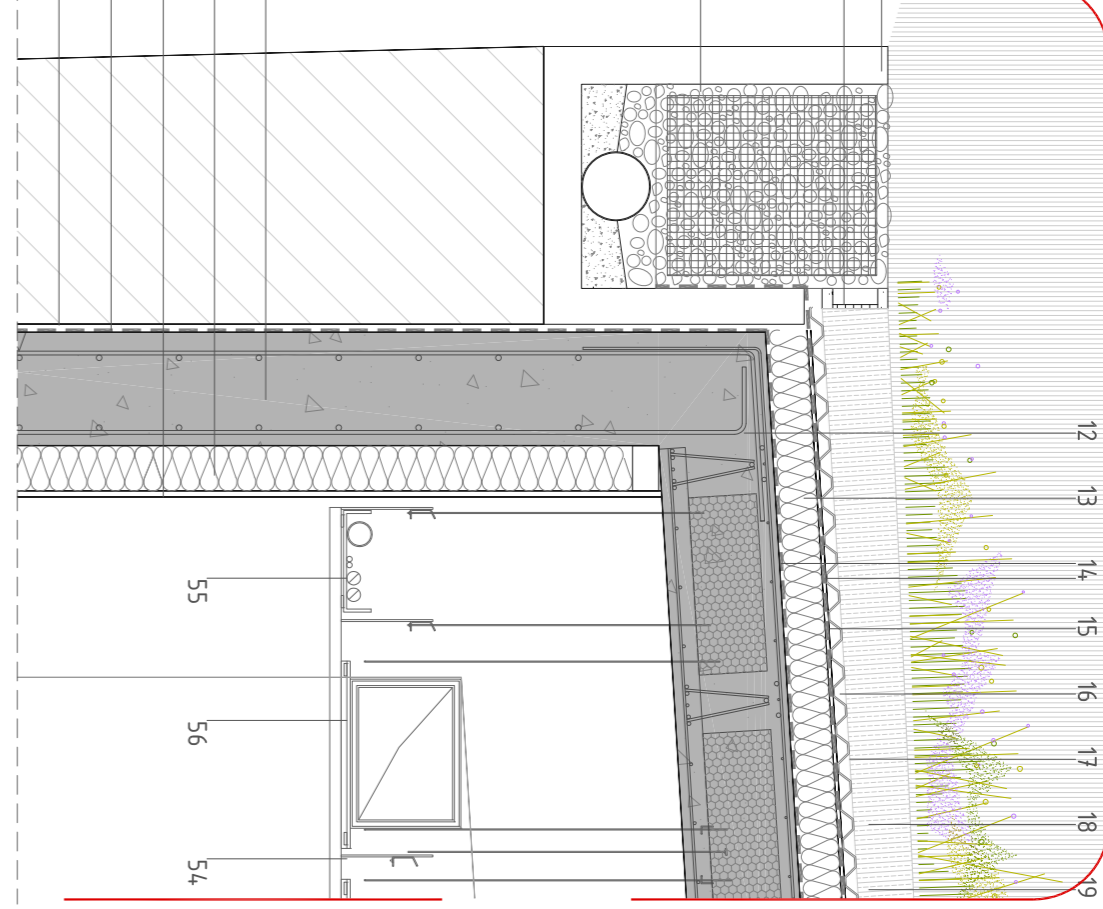


TERRA TÈCNIC UNIFIX DE HOVONORD

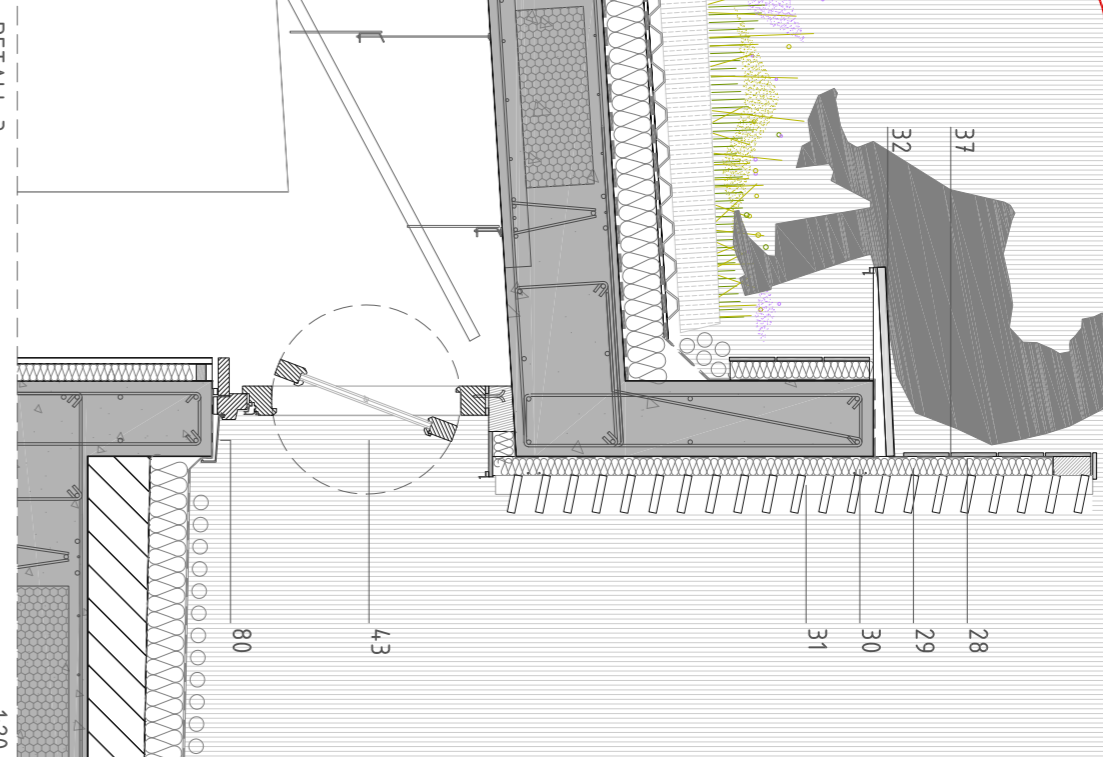
Aquest sistema es compon de peces de 600 x 600 x 32 mm, de cantonades encaixades, que es situen sobre els pedrats per posicionament fàcil i es cerquen. Només es necessita un cargol per pedestal i aquest unix quatre peces. Així, fàcilment el seu muntatge és molt ràpid i es pot instal·lar amb una altura de fins a 750 mm sense necessitat de reforç de els travessers.



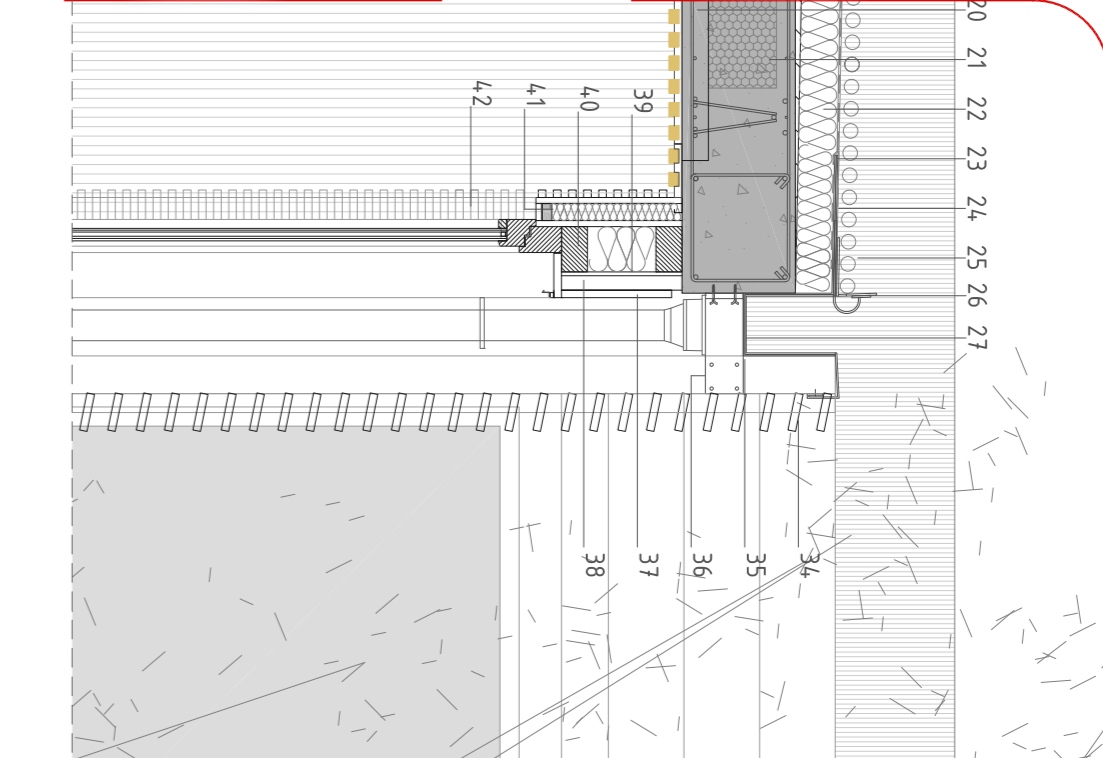
DETALL 1



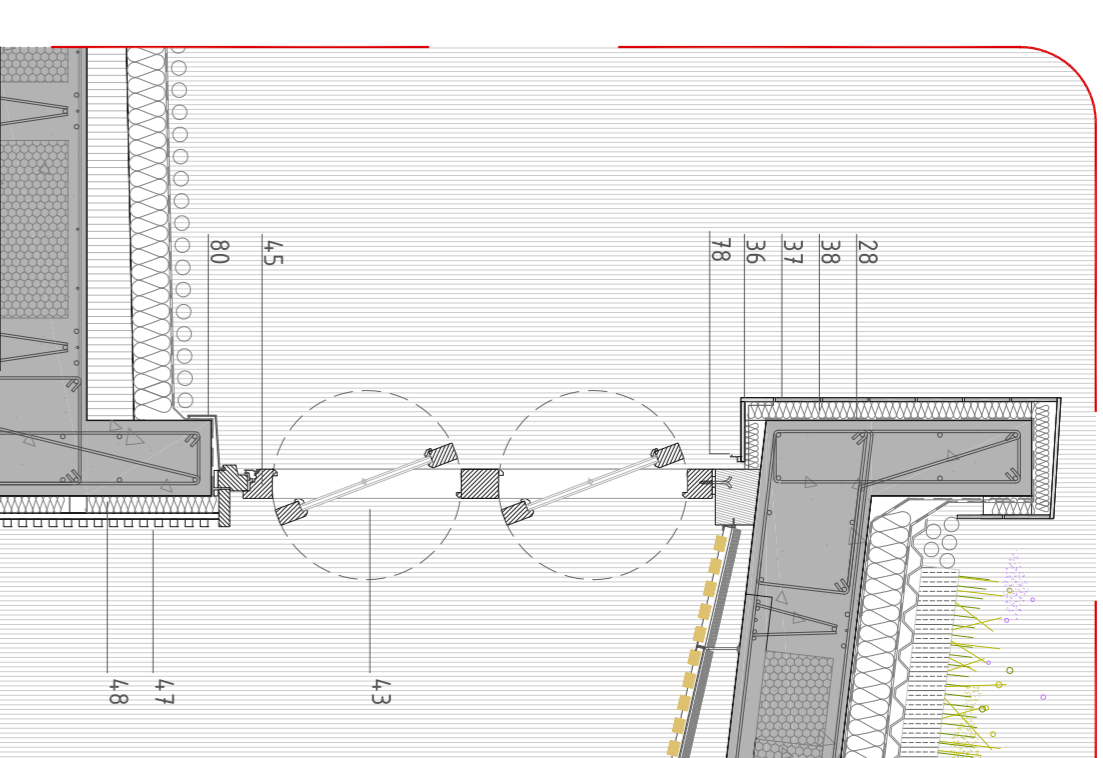
DETALL 2



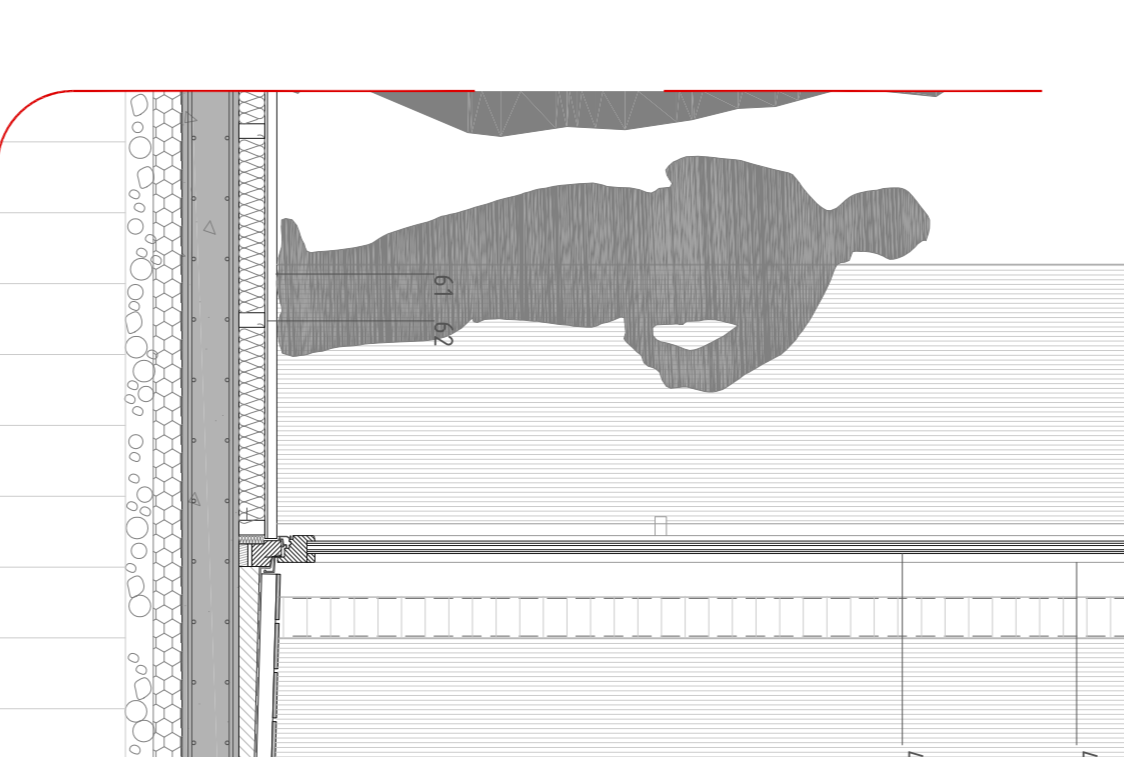
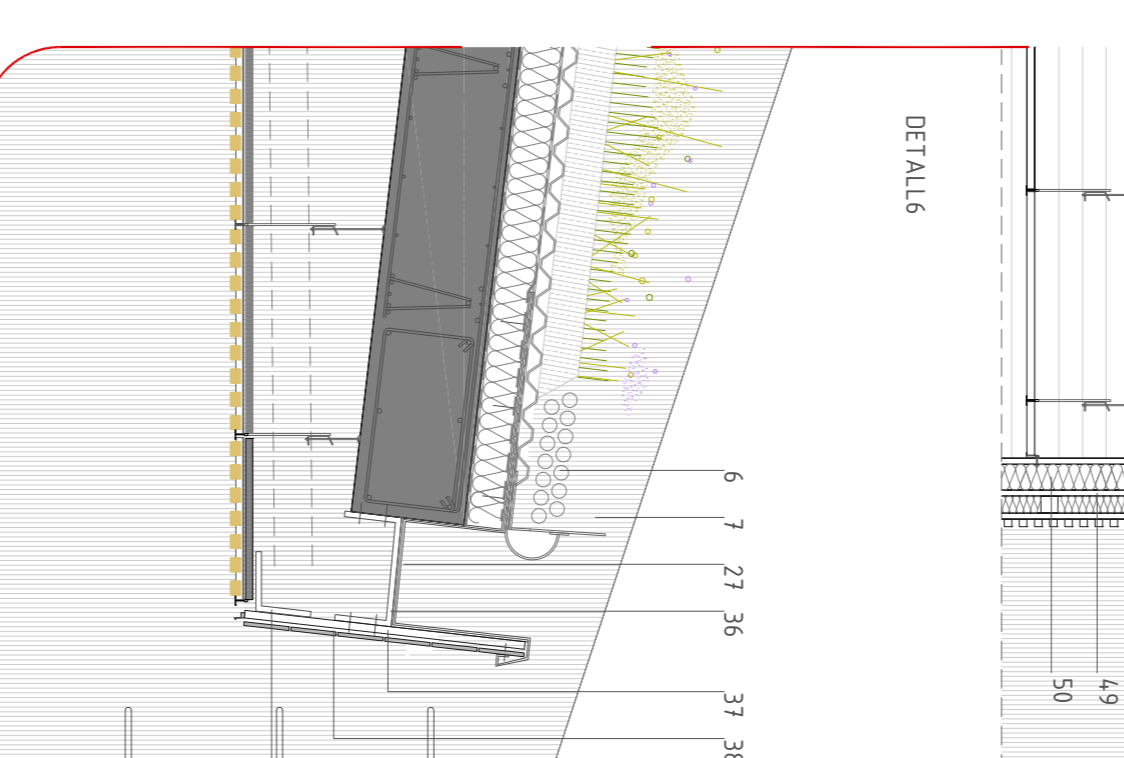
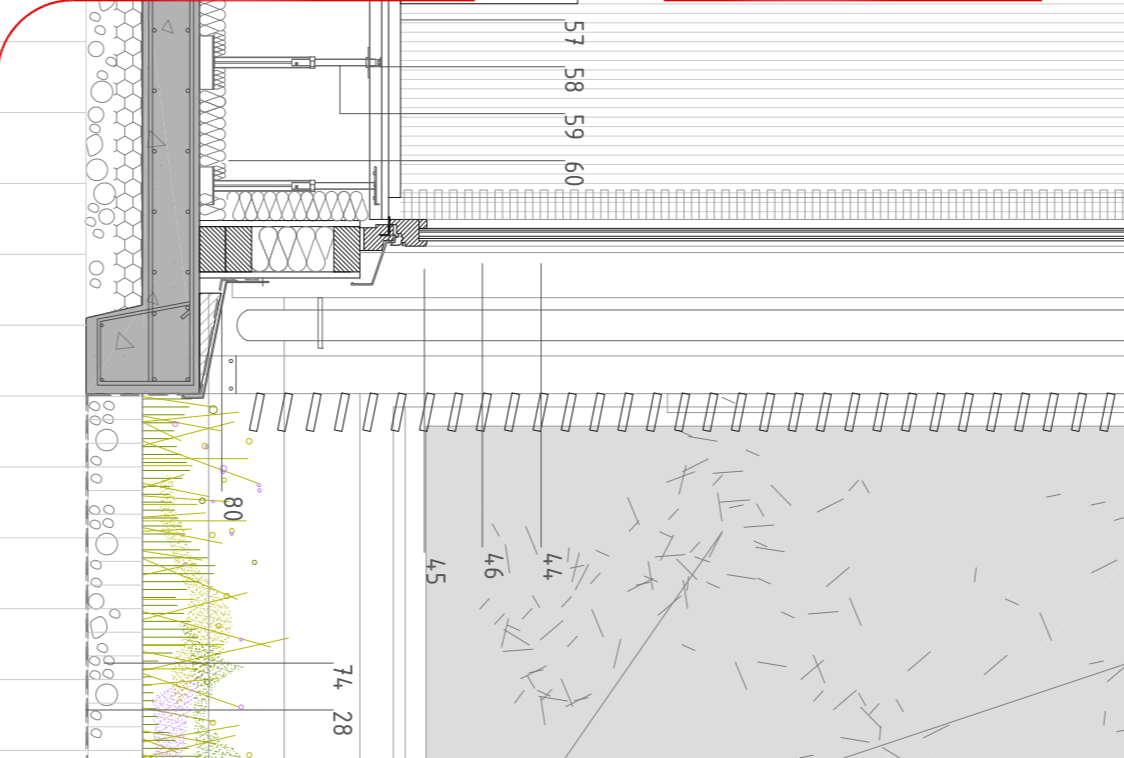
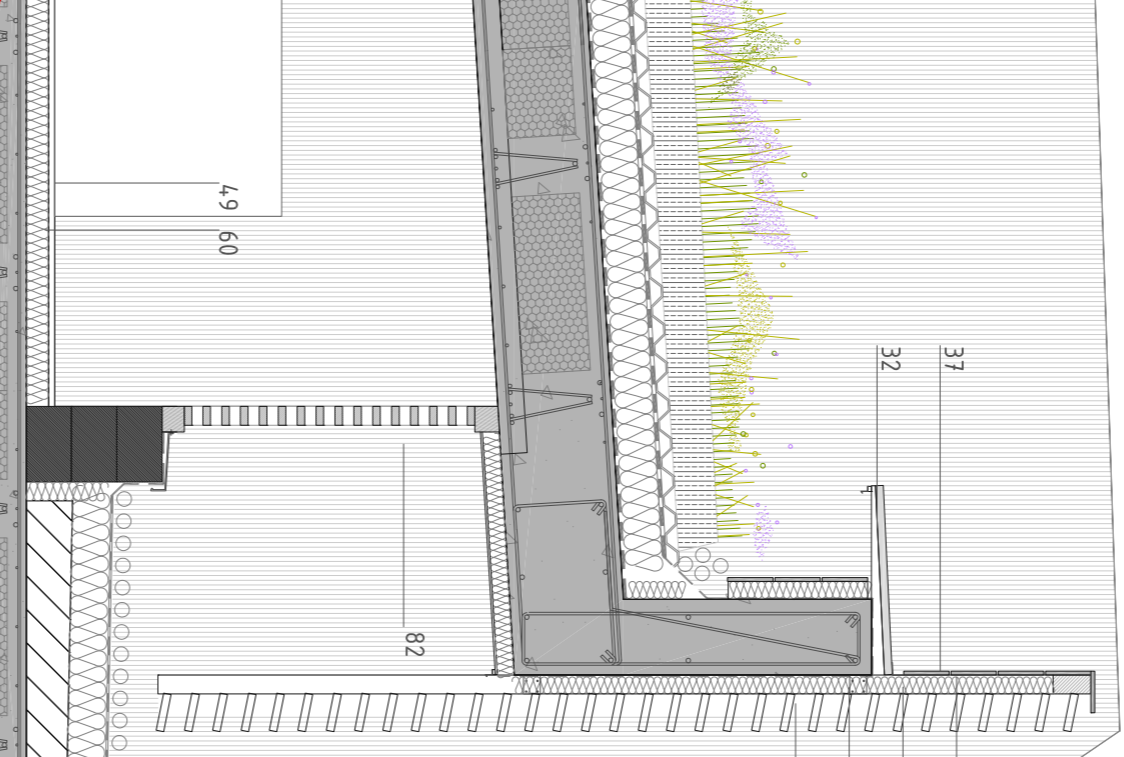
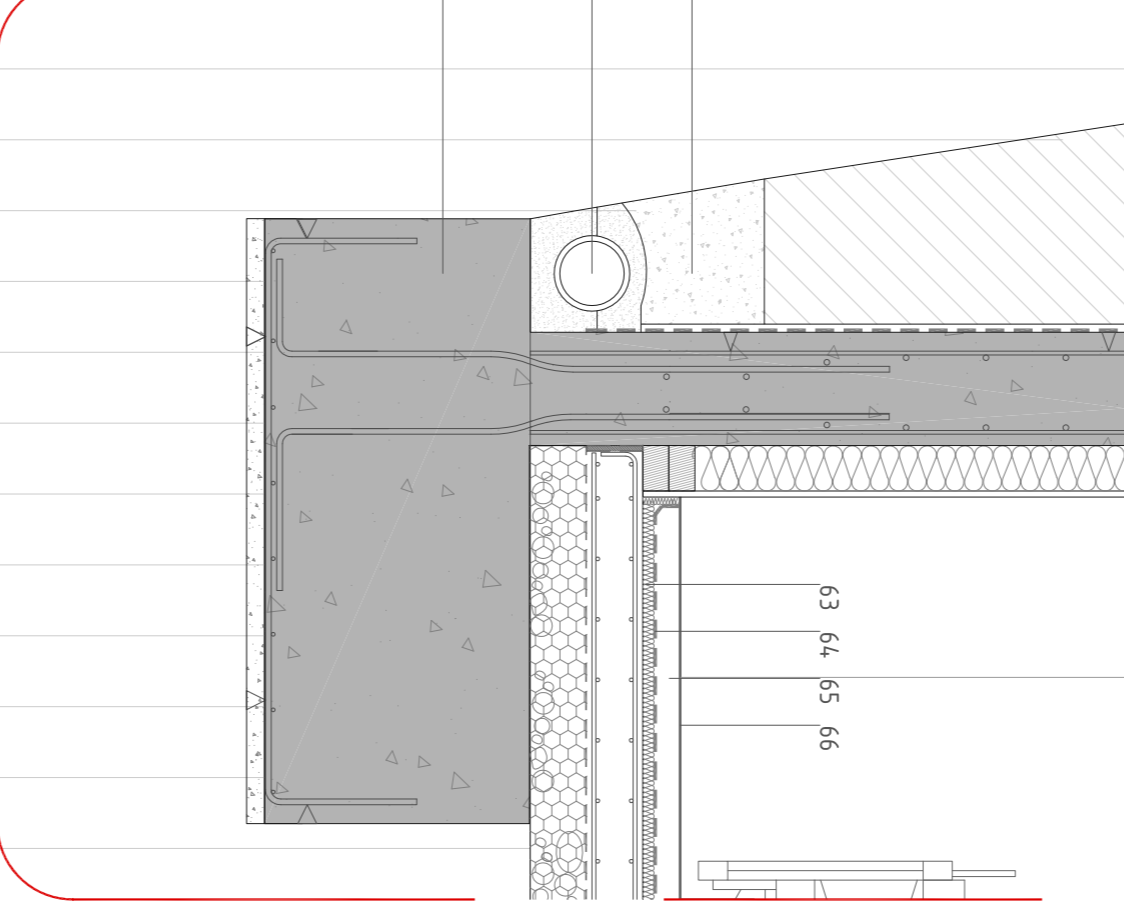
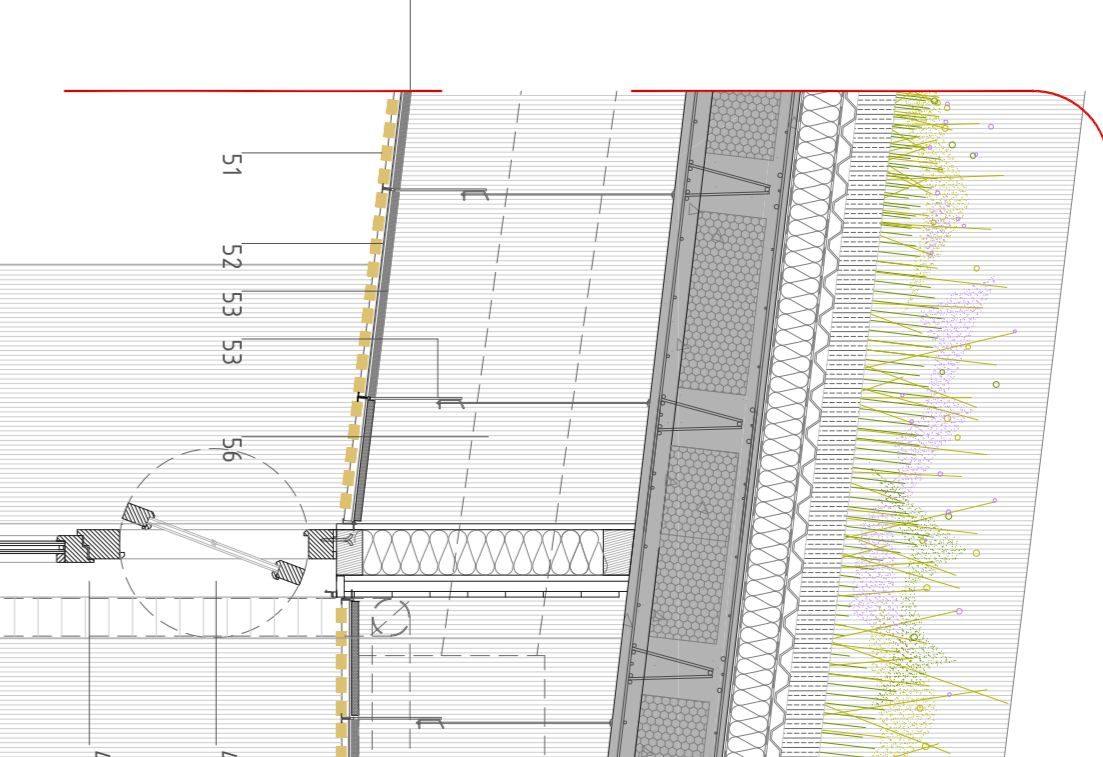
DETALL 4



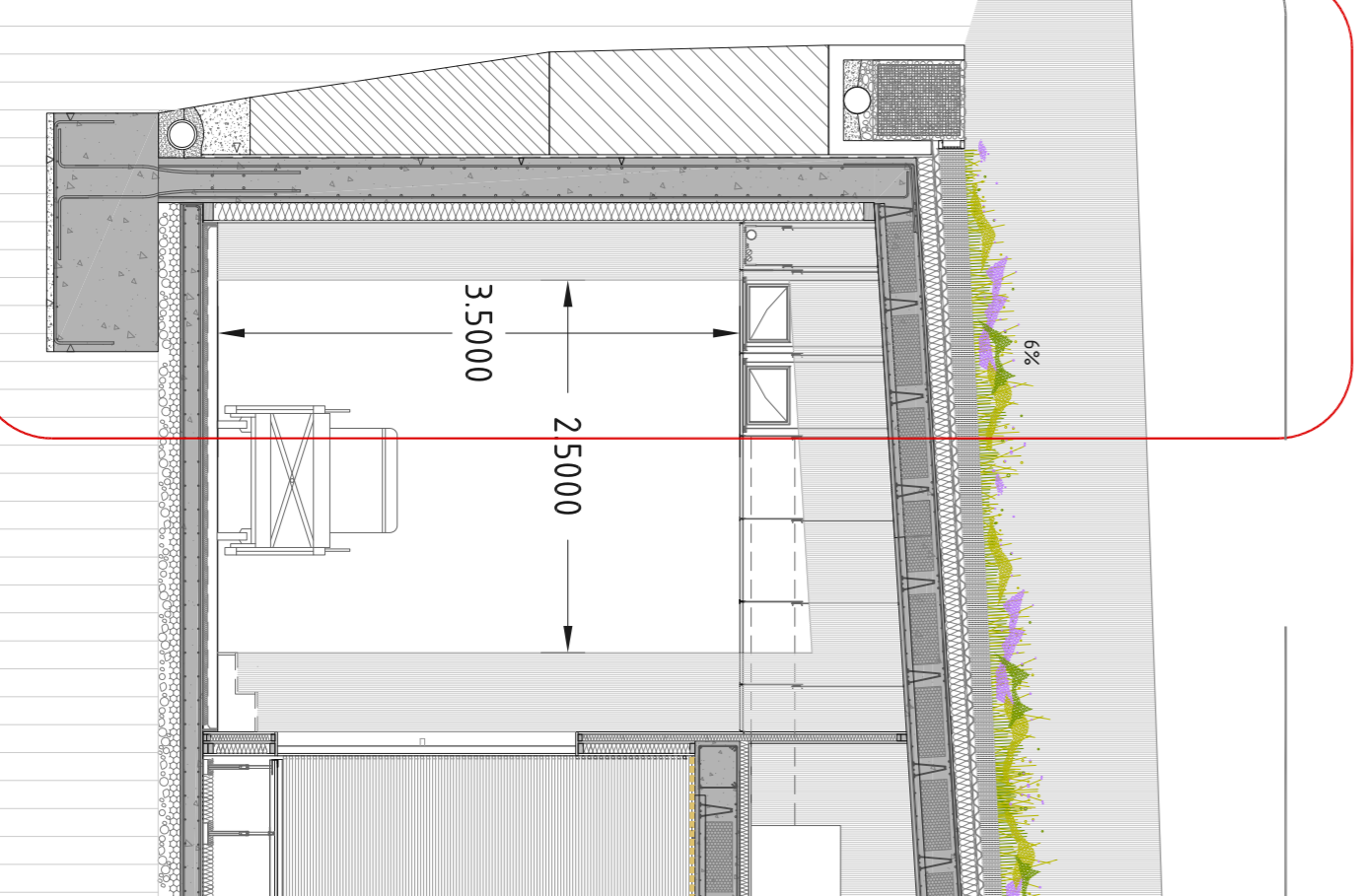
DETALL 5



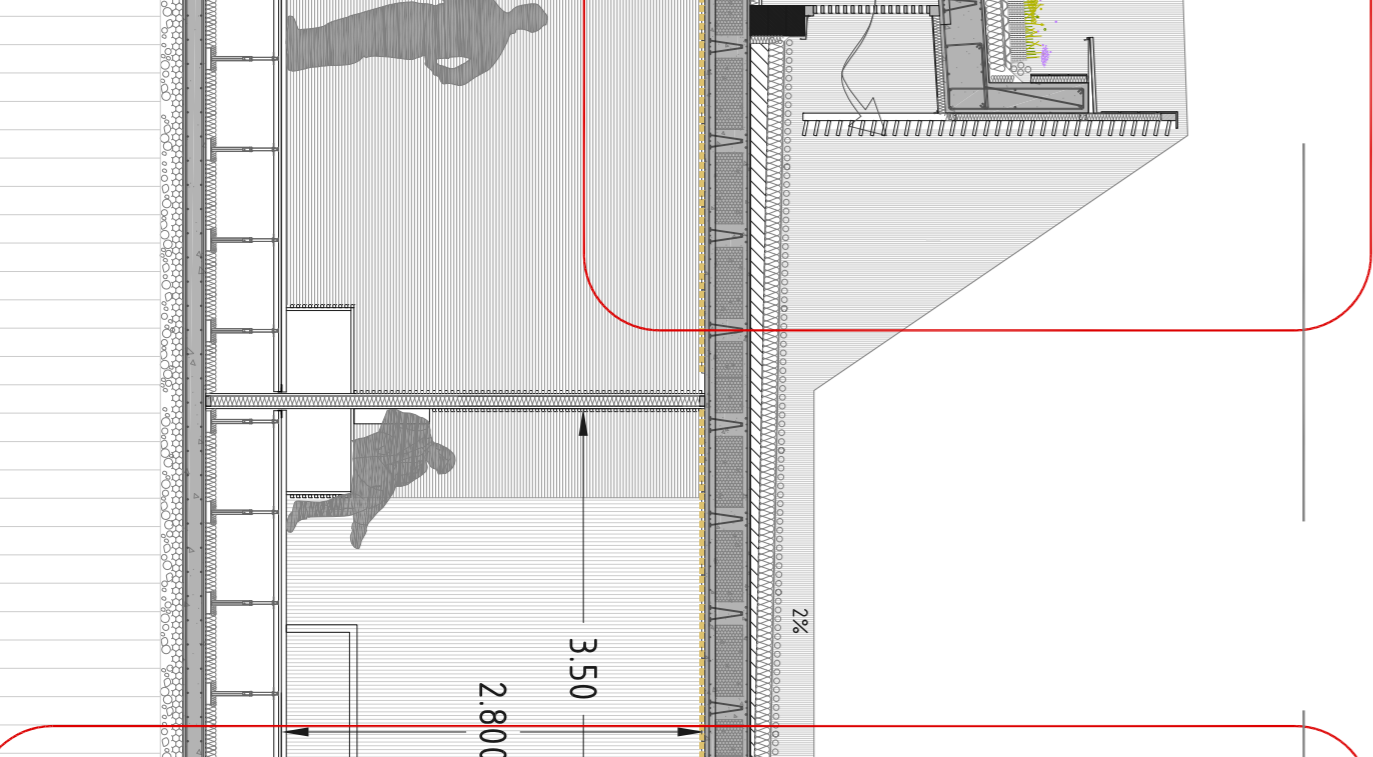
DETALL 7



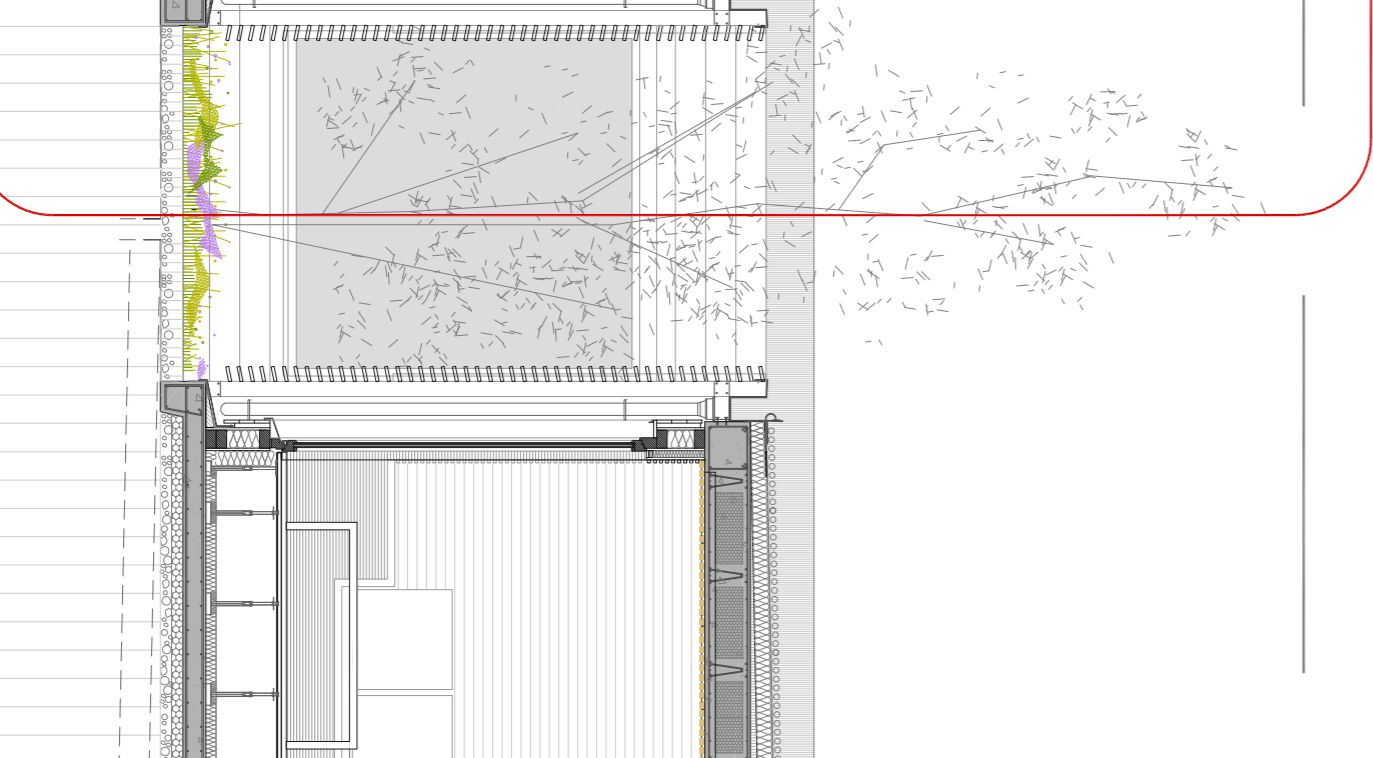
DETALL 1



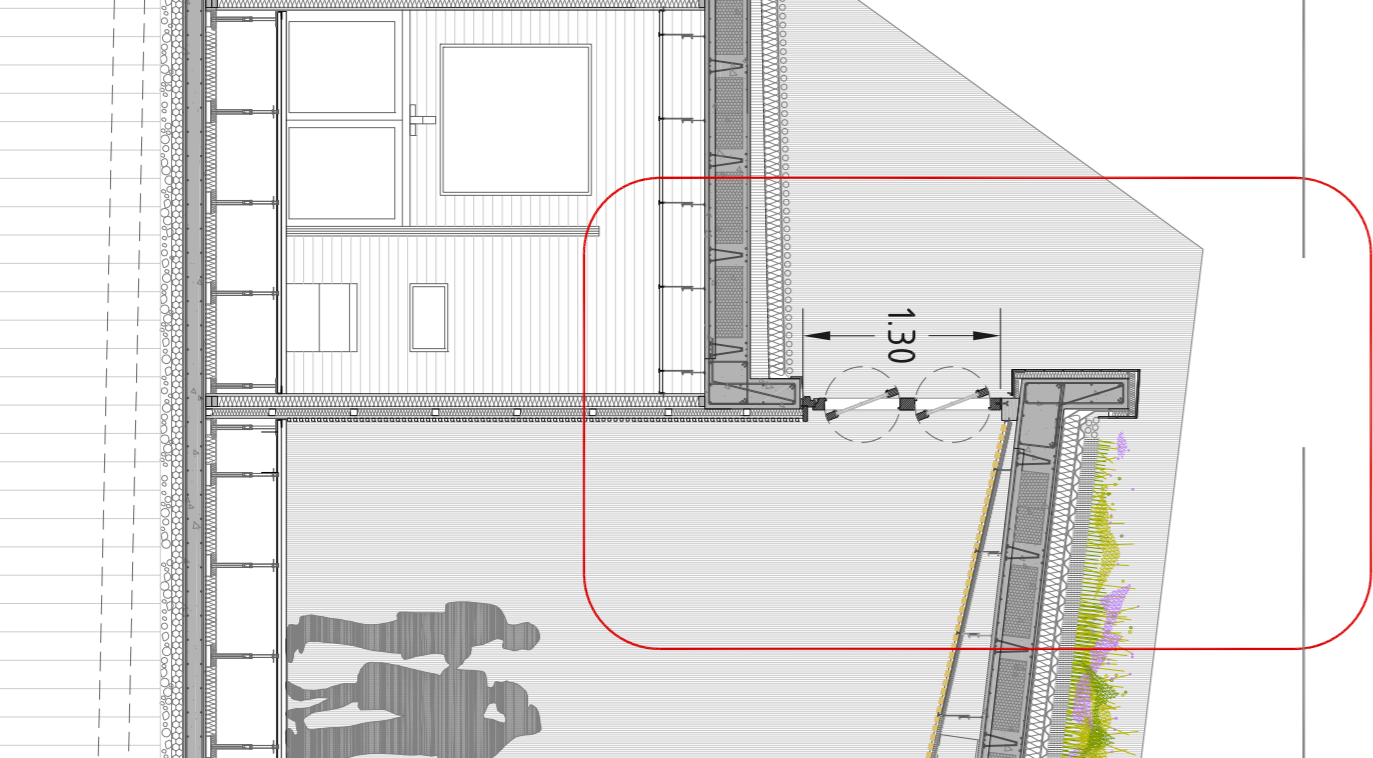
DETALL 2



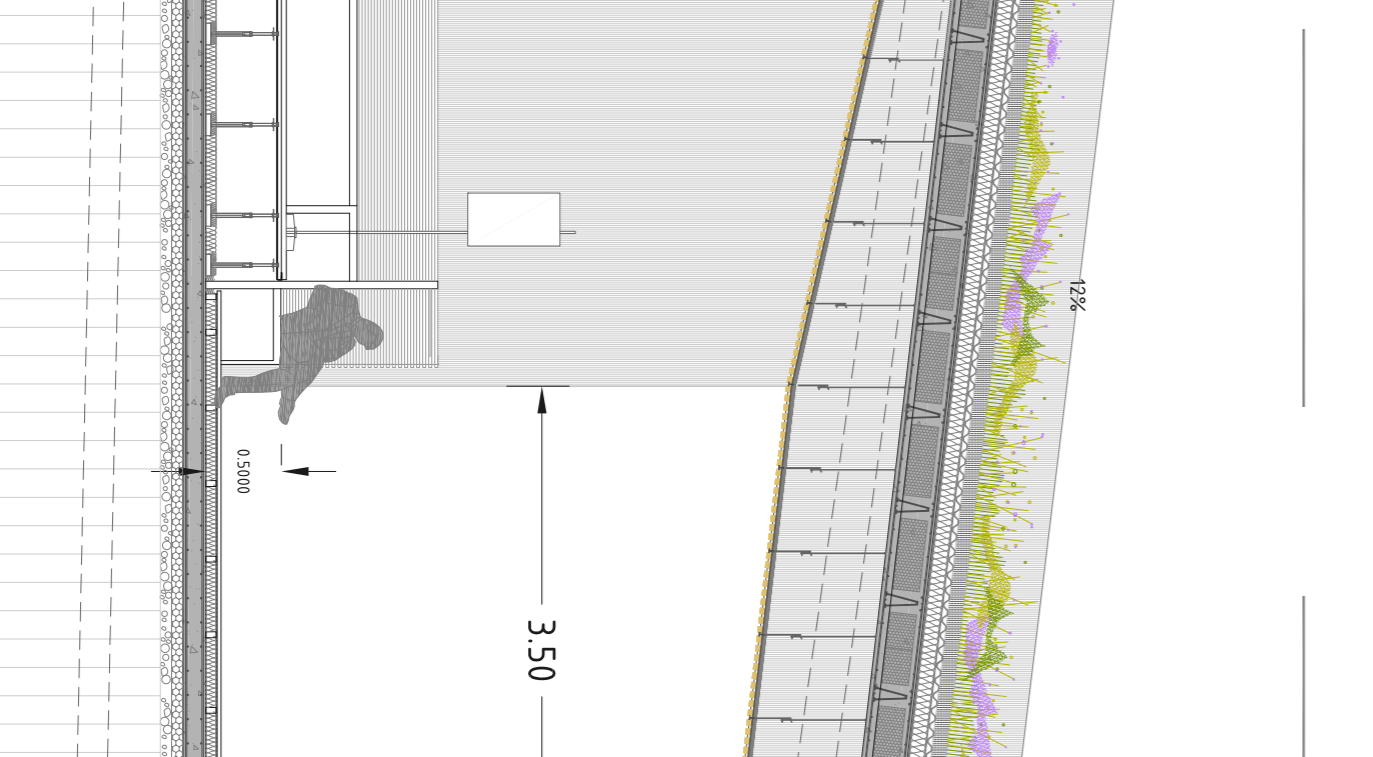
DETALL 3



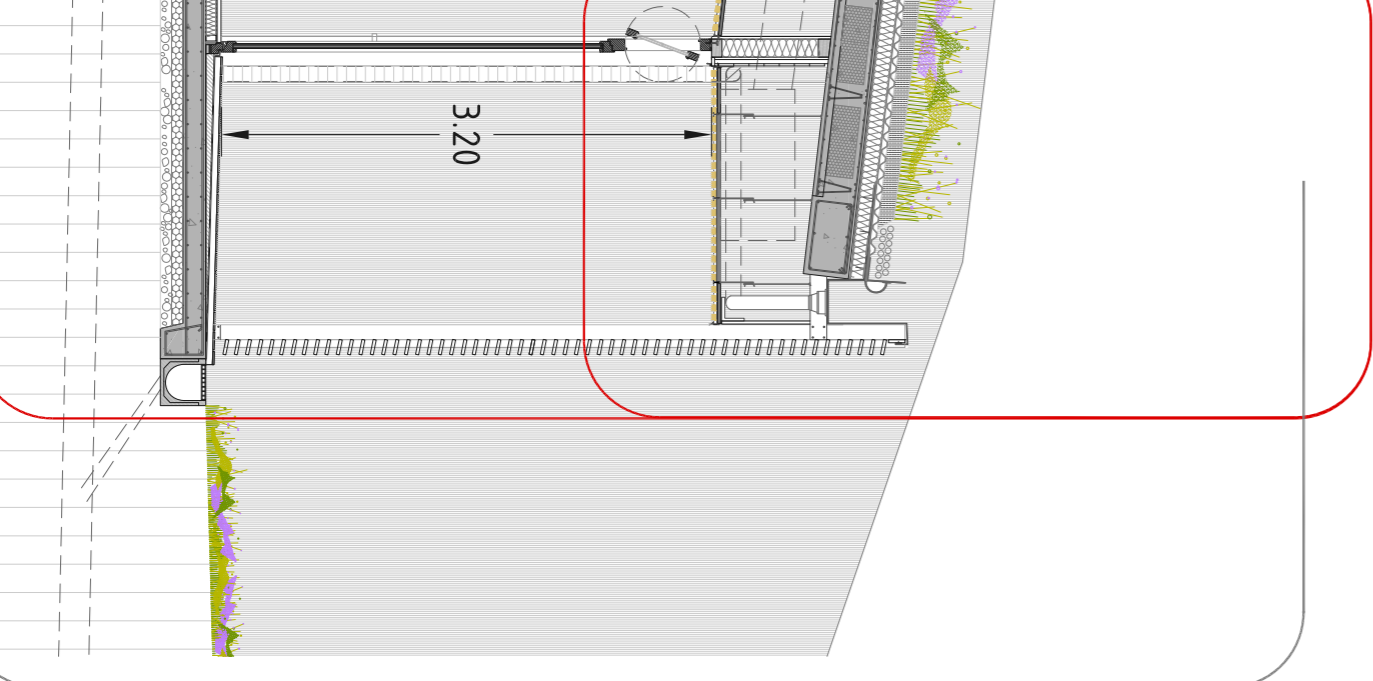
DETALL 4



DETALL 5



DETALL 6



FAIS SOSTRE SCREENWOOD

Aquest sistema es compon de peces de 600 x 1000 mm, amb un acabat de llistons de fusta que permeten un gran aïllament tèrmic i acústic. Les peces es recolzen sobre una estructura reticular de perfils metàl·lics suspesos del forjat mitjançant uns suports regulables, així fa que sigui totalment regulable en tots els seus punts. És un sistema amb una gran capacitat d'aïllament tèrmic i acústic. Els llistons de fusta són de llana de roca que evita la reverberació. Molt adequat per tant per a habitatjos on hi haurà gran acumulació de gent.

