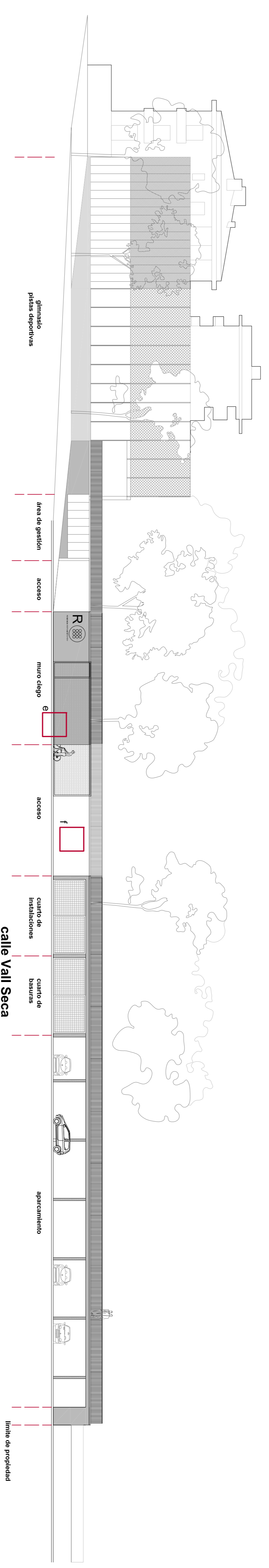


a entorno edificio
La calle Can Minguet está caracterizada por los muros que marcan el límite de propiedad. Otra característica es la vegetación que marca el comienzo de los patios interiores

b muro albero
edificio comercial propuesto, continua el muro existente pero con un ventanal al interior. Es una excepción dentro del entorno, pues en general nunca se puede ver lo que pasa dentro de las casas.

c espacio de relación de los residentes con los vecinos
en contacto con la calle Can Minguet, se constituye una plataforma reducida en los vecinos de la zona (los residentes, apoyada por un programa de bar-colmado y un vivero

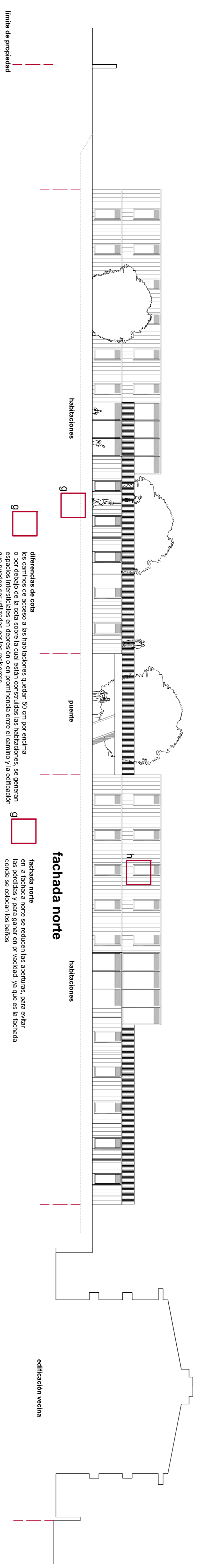
d acceso a la residencia
el acceso a la residencia desde la calle Can Minguet, se hace a través de un pórtico automático que se controla desde la entrada de la calle Vall Seca



a almirante
para estancias

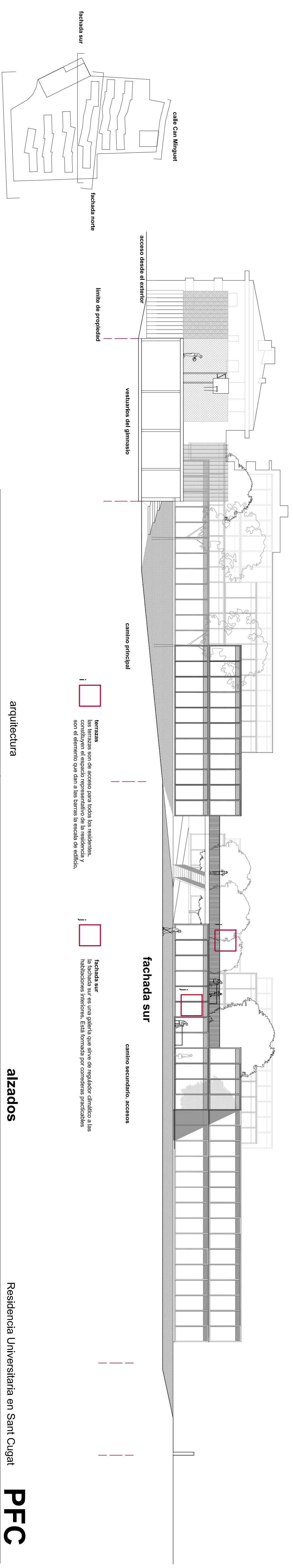
e puerta de acceso
la puerta de acceso es corredora y permanece abierta durante el día, durante la noche sólo permanece abierta una puerta de 1,2 m de ancho que se incorpora en la estructura

f retrotrunco en fachada
la fachada tiene retrotrunco a fin de alargar los programas que se le han asignado, pero también para que el límite del solar dirija más fuerza y genere espacios diferentes a los del solar.



g diferencias de cota
los cambios de acceso a las habitaciones quedan 50 cm por encima de los niveles de las viviendas, se generan espacios intermedios en depresión o en prominencia entre el camino y la edificación que pueden ser utilizados por los residentes

h fachada norte
en la fachada norte se reducen las alturas, para evitar la pérdida de privacidad y generar privacidad, ya que es la fachada desde la cual se observa la calle



i terrazas
las terrazas son de acceso para todos los residentes, son el elemento que dan a las terrazas la escala de edificio.

j fachada sur
la fachada sur es una galería que sirve de regulador climático a las habitaciones interiores. Está formada por cornisas proyectadas