

PROTECCIÓ PASSIVA CONTRA INCENDIS

Quan els materials metàl·lics es troben a prop de focus de calor, incrementen la seva temperatura alterant el comportament mecànic. A temperatures superiors a 500°C, augmenta la deformabilitat i disminueix la resistència. Un dels sistemes de protecció passiva de les superfícies metàl·liques són les pintures intumescentes. El procés es realitza en tres fases:

- 1 Capa de imprimació sintètica de 40 micres de gruix de gruix de aproximadament: ignífuga, anticorrosiva, i compatible amb pintures intumescentes.
- 2 Capa de pintura intumescent de entre 900 i 3000 micres de gruix depenent de la massivitat dels perfils. Funcionen amb l'acció de la calor. Els seus components fan una reacció química d'intumescència progressiva que dona lloc a una massa carbonosa amb un coeficient de transmissió tèrmica molt baix. El seu gruix augmenta unes cinquanta vegades el volum inicial, i la pintura es transforma en un gruixut coixí aïllant que protegeix l'estructura metàl·lica de l'acció del foc.
- 3 Esmalt ignífug M1 (U.N.E. 23.727) compatible amb pintura intumescent. Important per al segellat i per la protecció de la pintura enfront humitats i friccions.

SECTORITZACIÓ

Les zones de risc compartimentades es denominen "sectors d'incendi". Han d'assegurar que un incendi declarat en el seu interior no es transmetrà, en un temps preestablert, als sectors veïns. L'ús previst de l'edifici és comercial i de pública concurrència, per tant els sectors d'incendi no seran superiors a 2500m². La resistència al foc de parets, sostres i portes d'un sector d'incendi per aquest tipus d'edifici ha de ser de EI 120, i a l'hotel, considerat residencial públic, la resistència serà de EI 90.



PROTECCIÓ ACTIVA CONTRA INCENDIS

SISTEMES DE DETECCIÓ

La detecció ha de manifestar que hi ha un incendi i ha de localitzar la seva situació amb precisió en el espai i comunicar-ho amb fiabilitat a les persones que activaran el funcionament del pla d'emergència previst. S'instal·laran sistemes de DETECCIÓ MANUAL i AUTOMÀTICA com detector de gasos o iònics.

SISTEMES D'ALARMA

La finalitat dels sistemes d'alarma es comunicar instantàniament que s'ha produït un incendi. En el projecte s'instal·laran sistemes de POLSADORS D'ALARMA (transmeten la senyal d'incendi al lloc de control centralitzat i permet una fàcil localització), SISTEMES D'ALERTA (comuniqueu des de el lloc de control a tot l'edifici que s'ha produït un incendi) i SISTEMES DE MEGAFONIA (garanteixen que tots els ocupants de l'edifici sàpiguen la situació d'incendi).

SISTEMES D'EMERGÈNCIA

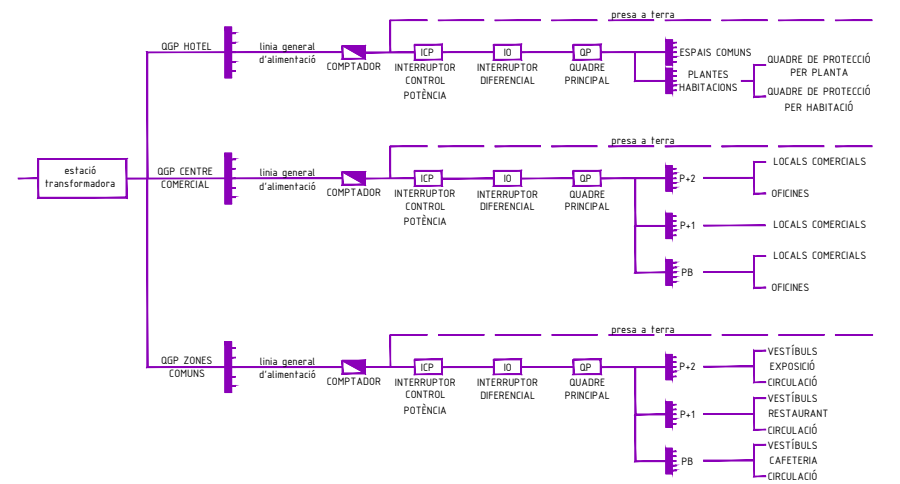
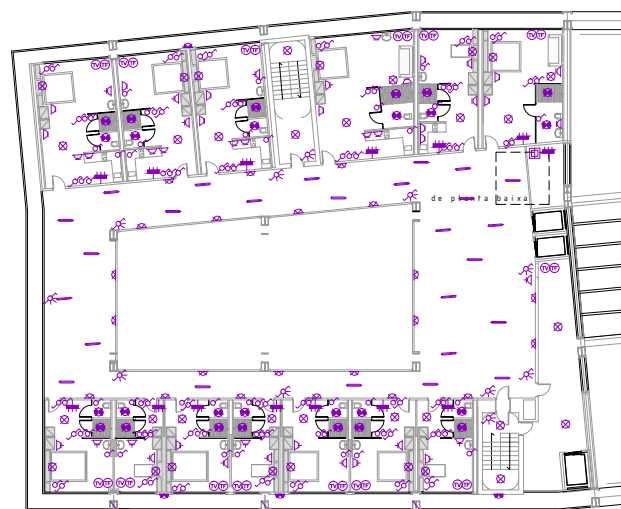
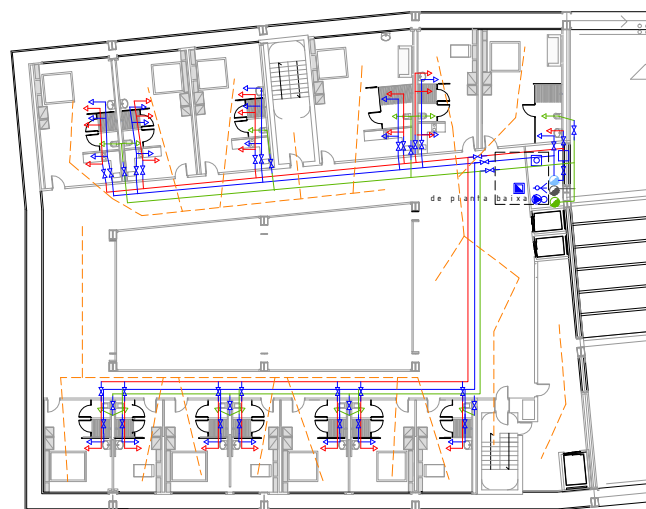
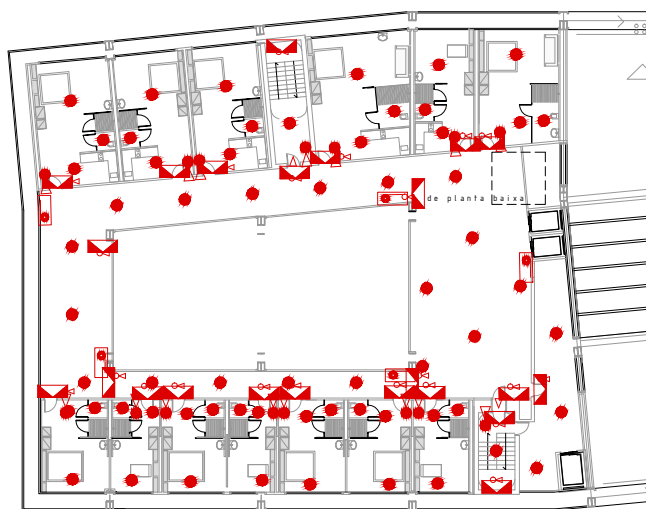
S'instal·laran sistemes d'ENLLUMENAT D'EMERGÈNCIA que s'activarà en cas que l'enllumenat general falli i ha de funcionar com a mínim una hora permetent l'evacuació segura i fàcil dels ocupants de l'edifici, així com també es disposarà d'ENLLUMENAT DE SENALITZACIÓ que ha de senyalitzar de manera permanent la situació de portes, passadissos i sortides dels locals durant tot el temps que romanguin amb públic.

SISTEMES D'EXTINCIÓ D'INCENDIS

Els sistemes que s'instal·laran al projecte són: les BOQUES D'INCENDI -BIE- (situades sobre suport rígid i a 1'5m d'alçada, preferentment a prop de les portes o sortides, qualsevol punt de l'edifici ha de tenir una BIE a menys de 25m), EXTINTORS MÒVILS (poden ser d'aigua, escuma, pols, anhidric o carbònic, hidrocarburs halogenats i específics per focs metalls), els RUIXADORS (poden detectar l'incendi i activar l'alarma, es disposen per tota la superfície de l'edifici) i HIDRANTS D'INCENDI (són una font de subministre de aigua contra incendis on s'alimenten els vehicles dels bombers i poden estar connectats a la xarxa pública).



PLANTA TIPUS HOTEL
E 1 | 250



esquema general d'electricitat

- INCENDIS**
- Recorregut d'evacuació
 - Sortida de planta
 - Extintor portàtil 21A-113B
 - Polsador d'emergència
 - Detector d'incendis
 - Boques d'incendi equipada 25mm
 - Ruixador
 - Enllumenat d'emergència
 - Hidrants
 - Escales d'emergència

SANJAMENT I FONTANERIA

- Comptador general
- Caldera
- Dipòsit acumulador
- Clau de pas general
- Clau de pas
- Punt de consum d'aigua grisa
- Punt de consum d'aigua
- Punt de consum d'aigua
- Aigua freda
- Aigua calenta
- Aigües grises
- Baixant aigües grises
- Baixant aigües negres
- aigües netes
- Ruixador
- contra incendis

ELECTRICITAT

- Caixa general de protecció
- quadre elèctric de distribució
- Interruptor
- Commutador
- Commutador temporitzador
- Endoll
- Aplic
- Aplic exterior
- Ull de bou
- Punt de llum
- Fluorescent
- Televisió
- Telèfon

