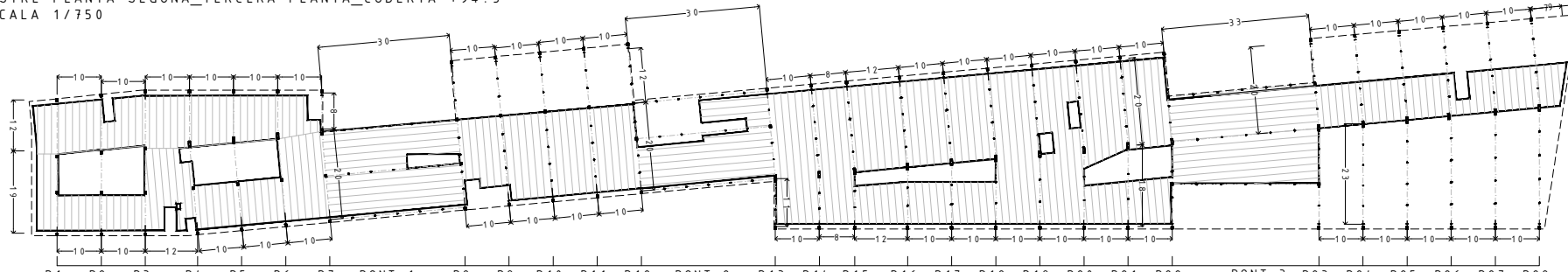
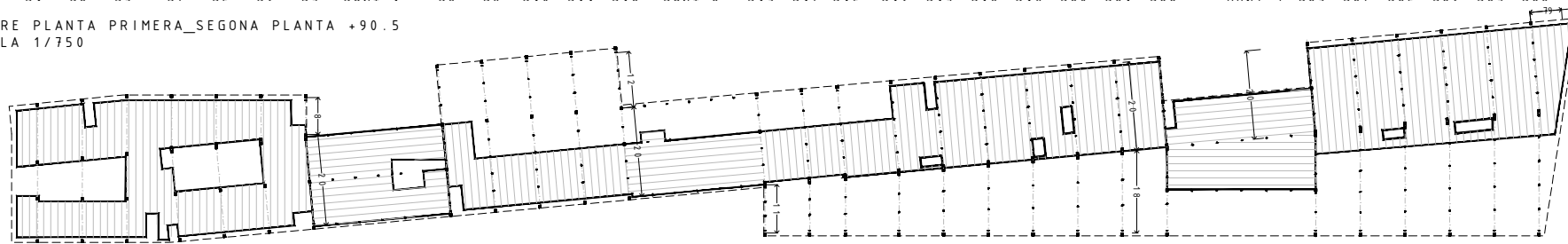


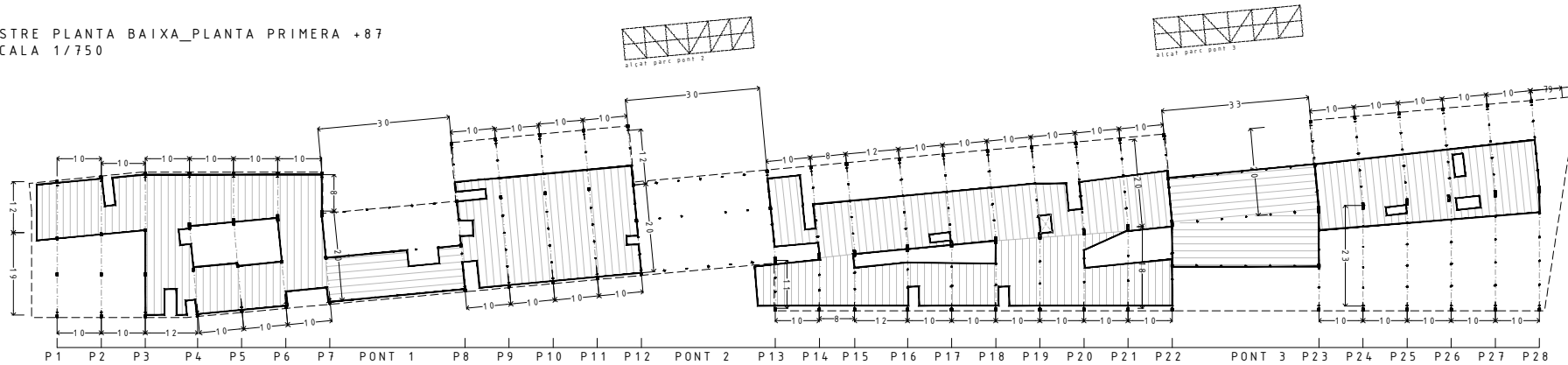
SOSTRE PLANTA SEGONA\_TERCERA PLANTA\_COBERTA +94.5  
ESCALA 1/750



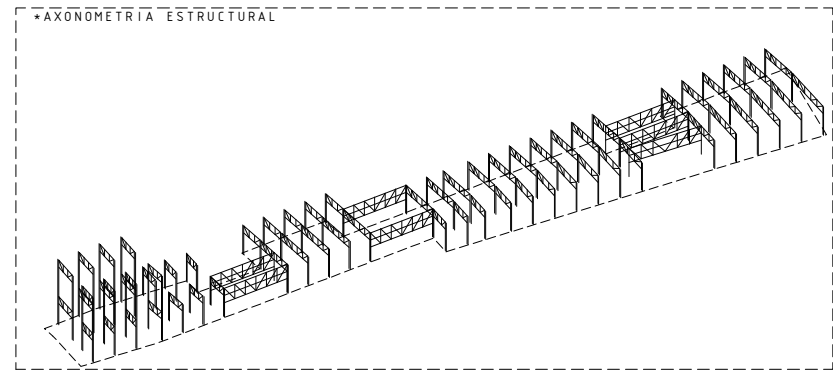
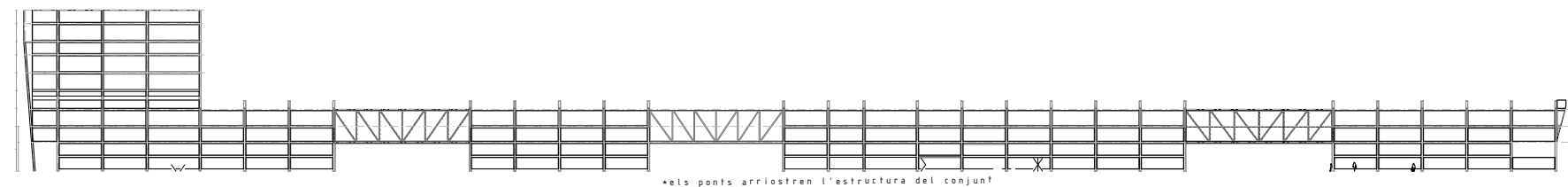
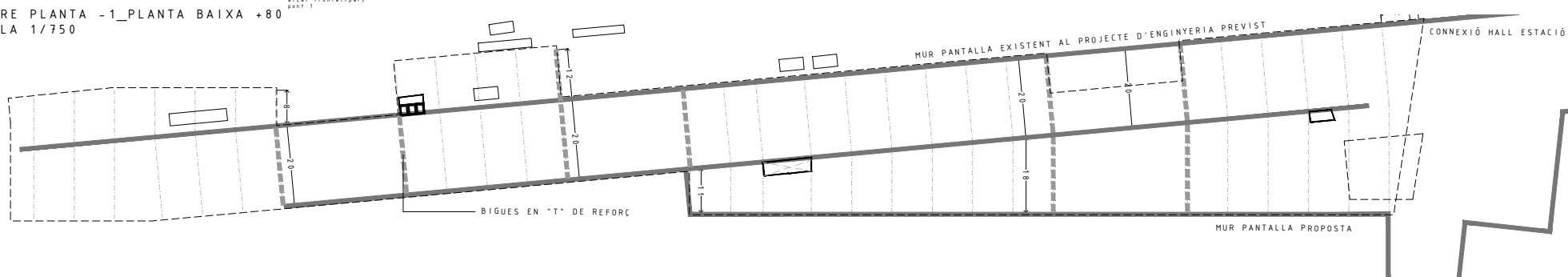
SOSTRE PLANTA PRIMERA\_SEGONA PLANTA +90.5  
ESCALA 1/750



SOSTRE PLANTA BAIXA\_PLANTA PRIMERA +87  
ESCALA 1/750



SOSTRE PLANTA -1\_PLANTA BAIXA +80  
ESCALA 1/750



**AXONOMETRIA ESTRUCTURAL**

L'edifici consta d'una estructura unidireccional metàl·lica principal formada per 28 pòrtics rígids arriostrats, separats entre si fins a 10 m formant 4 grups o cossos. Aquests grups de pòrtics estan connectats mitjançant tres ponts formats per dos gelosies tipus Pratt apoiats sobre pilars que trobem als pòrtics anteriors.

El pòrtic tipus consisteix en una jàssera metàl·lica tipus Fink formada per perfils metàl·lics on hi ha els forjats de la planta +2, el forjat de la planta +1 es troba suspès mitjançant perfils que funcionen a mode de tirants. Aquests forjats són forjats col·laborants de 28 cm. de gruix.

Els pòrtics salven una llum constant de 20m, i una variable de fins a 10m sent així la llum màxima de 30m.

**CARACTERÍSTIQUES**  
Estructura metàl·lica mitjançant perfils d'acer IPE i HEB.

