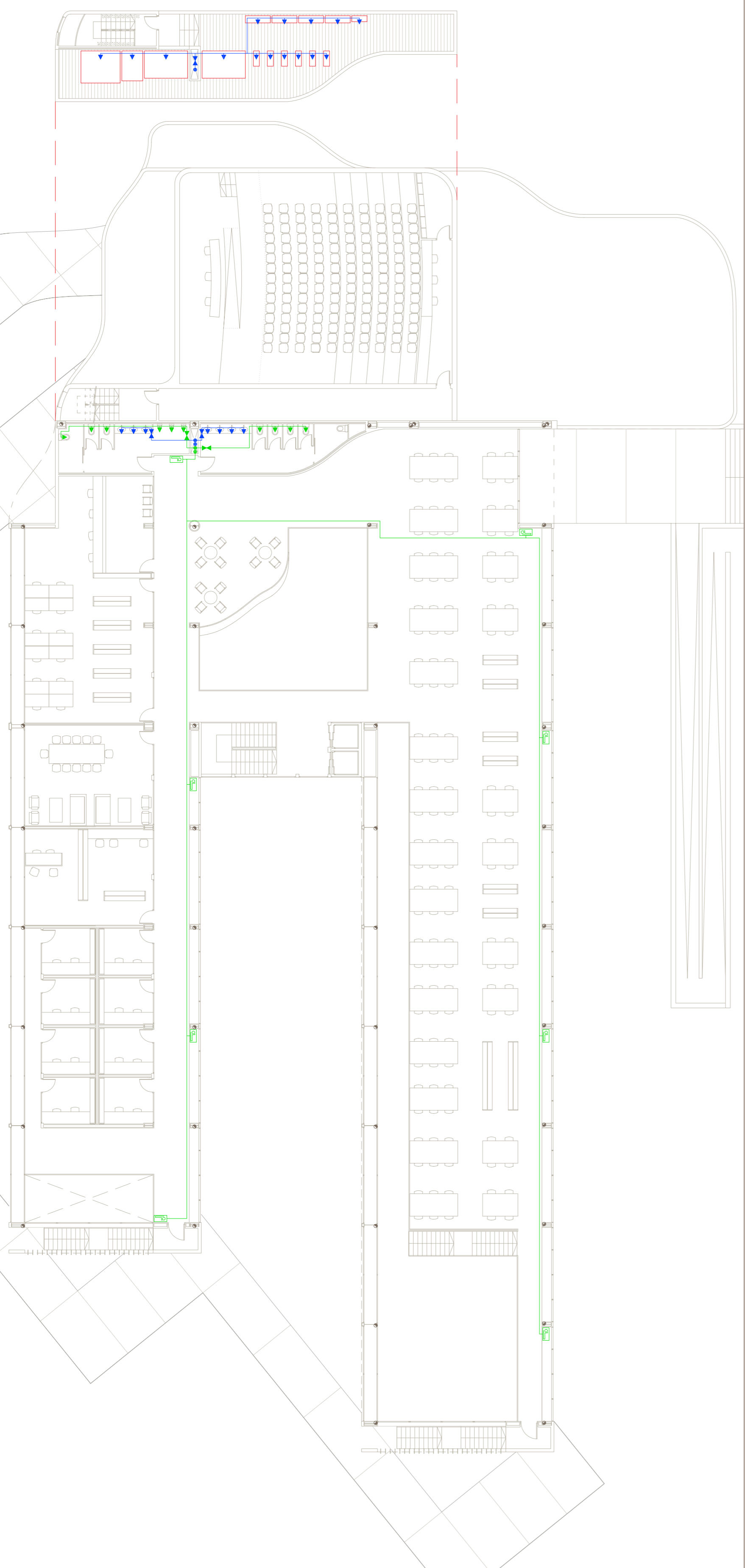
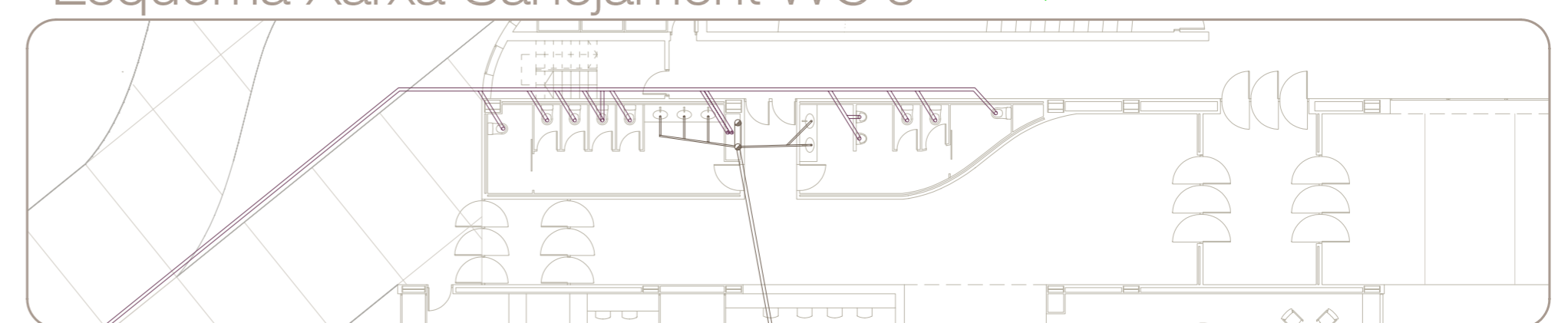
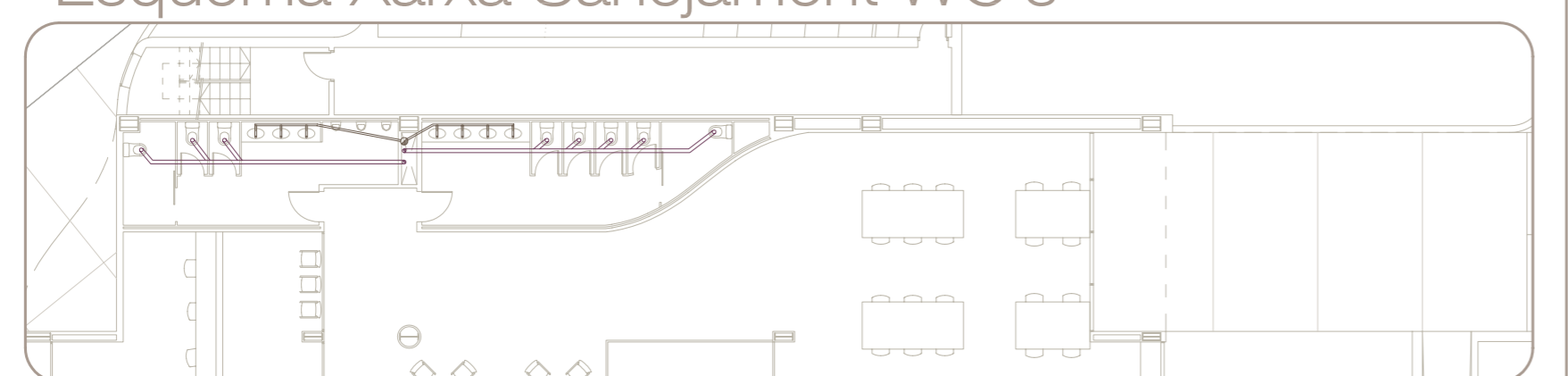


Esquema Xarxa Sanejament WC's



Esquema Xarxa Sanejament WC's



CRITERIS DE TRACAT

El traçat de les instal·lacions de lampisteria s'inicia amb l'escomesa de la companyia i el comptador. Aquest es registrable des de l'exterior en la línia principal d'entrada d'aigua de l'edifici.

Tan els dipòsits d'aigua dels WC, com urinaris, i boques d'incendi de tot l'edifici estaran alimentats a través d'un dipòsit de recollida d'aigües pluvials. En cas que el dipòsit d'aigües pluvials no disposés de la quantitat d'aigua necessària per abastir a tots els elements, s'assegura l'abastament d'aigua connectant el dipòsit d'aciacament a la xarxa d'aigua corrent de l'edifici. El qual distribuirà l'aigua a tot l'edifici a través d'un grup de pressió compost pel dipòsit més dos bombes de pressió.

A cada cambra humida hi haurà una vàlvula de registre i cada aparell disposarà de la seva pròpia clau de pas.

Totes les instal·lacions d'aigua aniran distribuïdes pel fals sostre de l'edifici o en cas contant peïls forats dimensionats prèviament en les bigues Boyd de l'estructura d'aquest.

Segons el CTE DB SI Taula 1.1 considerant que l'edifici és d'ús docent no cal sectoritzar-lo perquè tot i tenir més d'una planta la superfície construïda no supera els 4000m².

Dotació d'instal·lacions de protecció contra incendis:

Hi ha la necessitat de instal·lar boques d'incendi en tot l'edifici perquè supera els 2000m². Com s'ha comentat anteriorment aquestes estaran alimentades pel dipòsit d'aigües pluvials. I que en cas de necessitat de més quantitat d'aigua, i per seguretat està alimentada a més a més a través de la xarxa d'aigua corrent de l'edifici.

LLEGENDA ELEMENTS LAMPISTERIA/SANEJAMENT	
	Recorregut aigua freda
	Recorregut aigua dipòsit pluvial
	Aixeta aigua freda
	Aixeta aigua dipòsit pluvial
	Clau de pas aigua freda
	Recorregut Aigües Grises
	Baixant Aigües Grises
	Clau de pas aigua dipòsit pluvial
	Comptador aigua freda
	BIE boca incendis equipada
	Tub aigua freda
	Tub aigua dipòsit pluvial
	Recorregut Aigües Negres
	Baixant Aigües Negres

Esquema General Instal·lació

