

CRITERIS DE PLANIFICACIÓ

La instal·lació de protecció contra el foc segueix la normativa vigent, CTE-DB-SI.

SORTIDES D'EMERGENCIA: La grandària depèn de l'ocupació. Les portes sempre obren en el sentit de l'evacuació i mai enaixen aquest recorregut.

RECORREGUTS D'EVACUACIÓ: Els recorreguts d'evacuació en la residència no superen els 25 metres. Totes les escaleres acaben en un espai a l'aire lliure on el risc d'incendi és irrelevant pel que el recorregut d'evacuació pot arribar a ésser de 50 metres en aquest cas.

BIES 25mm: Senyalitzats i acompanyats d'un polsador d'alarma i la il·luminació d'emergència necessària a una distància màxima de 25 metres.

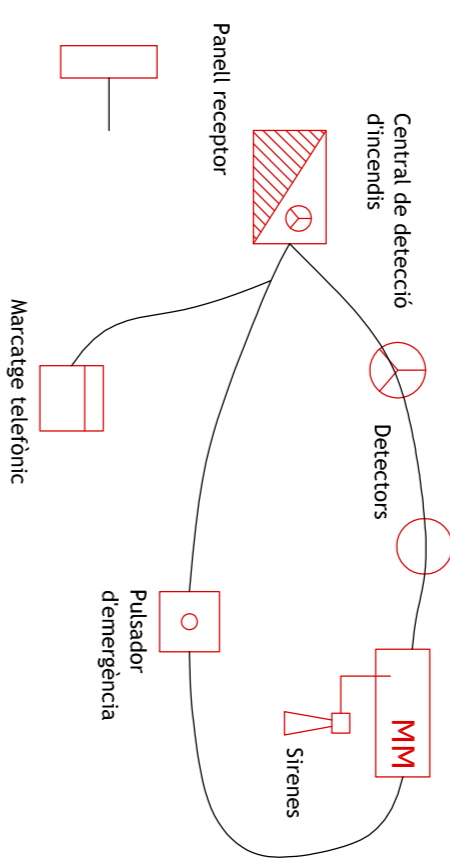
EXTINTORS: Col·locats a una distància màxima de 15metres. Extintors de CO2 en els espais amb elements elèctrics importants.

DEFECTORS DE CO: Un per cada 300 m2 de superfície en tapanament.

IL·LUMINACIÓ D'EMERGENCIA: En tot el recorregut d'evacuació cal garantir una il·luminació mínima de 1lx en el sòl.

SECTORIZACIÓ: Tots els elements separadors dels diferents sectors complirà amb la resistència i estabilitat exigida per la normativa.

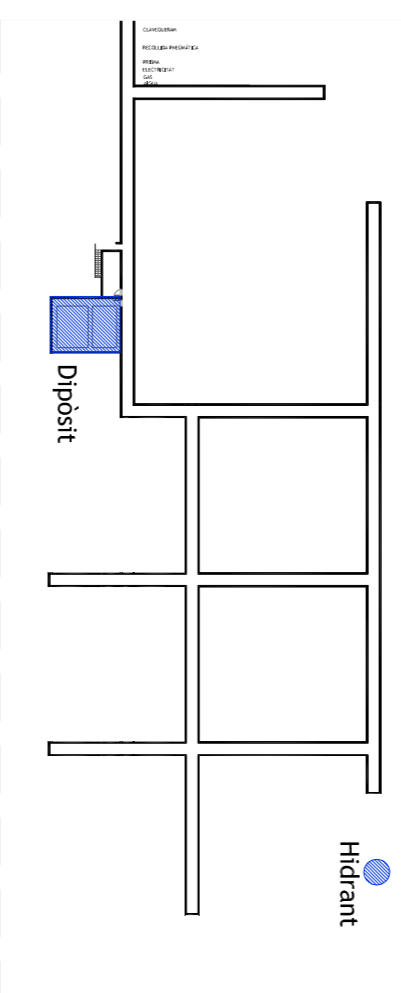
ESQUEMA DE DETECCIÓ D'INCENDIS



CONSTRUCCIÓ I PROTECCIÓ

La resistència al foc exigible en els elements de partició interior:

- Elements constructius que delimiten sectors d'incendis EI-120
- Paredes entre habitacions d'hotel EI-40
- Paredes que separen sectors d'incendi EI-40-C5
- Els revestiments dels recorreguts protegits d'evacuació B-S1,d0
- Les instal·lacions també han d'estar aïllades i protegides per a evitar la propagació del foc.



PREVISIÓ I DOTACIÓ D'AIGUA

Complint amb la normativa vigent, cal preveure una acometida des de la xarxa general d'aigües pública independent. Des d'ella partirà un tub general d'alimentació de les BIES. Donada la magnitud del projecte es necessita un dipòsit permanent d'aigua per a ser utilitzat en cas d'incendi. En aquest cas es situa sota les cambres d'instal·lacions.

El nou pla d'infraestructures de poblenu establirà una xarxa de hidrants que hi ha q'tenir an compte en el nostre projecte.

SECTORITZACIÓ

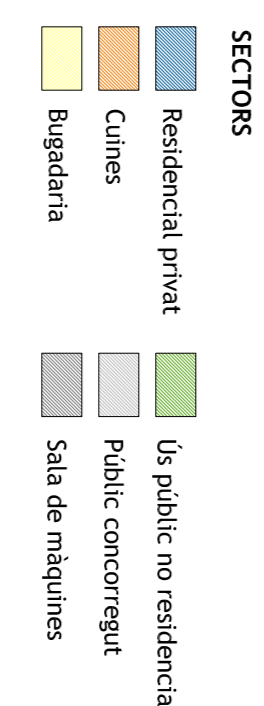
Es regula en funció del CTE (PROPAAGACIÓ INTERIOR)

Es considera com sector un lloc independent amb sortida directa al carrer o que es pugui independitzar a través d'una escala. El criteri de la compartimentació en sectors d'incendi serà segun les condicions que s'especificuen en el CTE en la taula 1.1 CONDICIONS DE COMPARTIMENTACIÓ EN SECTORS D'INCENDI.

ZONES DE RISC ESPECIAL
Segons la normativa vigent, els locals que es troben dintre d'aquesta classificació son:

- SALES DE MAQUINES
- SALES DE CALDERES
- ESPAYS AMB COMPARTADORS ELÈCTRICS
- MAGATZENS
- DIPÒSITS DE MATERIAL DE PAPER
- BUGADERIA

En funció del grau de risc (baix, mig o elevada) la resistència al foc dels elements estructurals i dels seus tancaments seran de 90- 120- 180 respectivament.



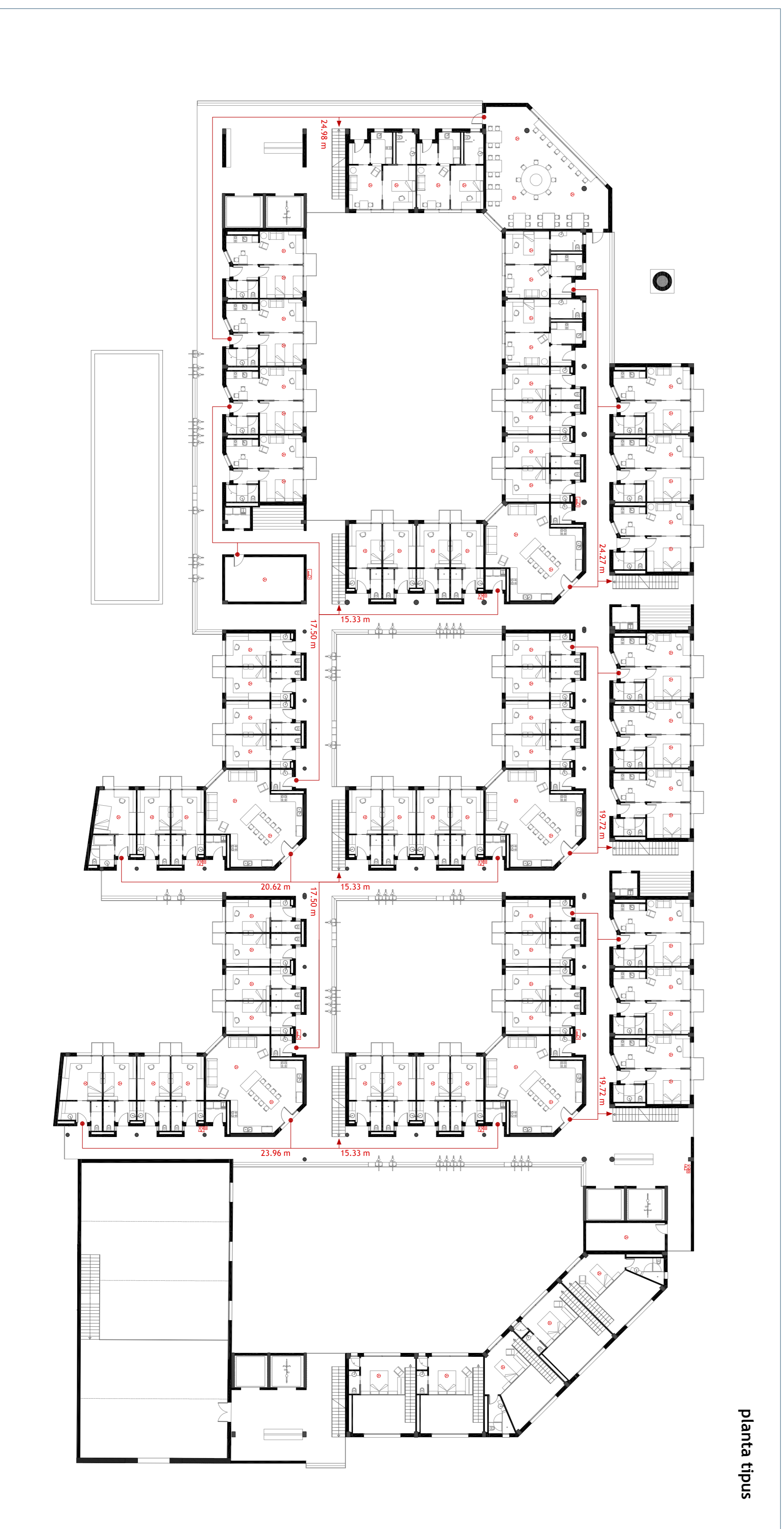
planta tipus - e 1/500

LLEGENDA DE DETECCIÓ INCENDIS

	DETECTOR DE FUMS		LLUM D'EMERGENCIA
	DETECTOR ÒPTIC DE FUMS		LLUM D'EMERGENCIA I SENYALADOR
	ARRUJADOR		EXTINTOR CO2
	CENTRAL D'ALARMES D'INCENDIS		EXTINTOR DE POLS POLIVALENT
	SIRENA D'INCENDIS		BIE-25
	BOTO D'EMERGENCIA		RECORREGUT D'EVACUACIÓ



planta baixa



planta tipus

