

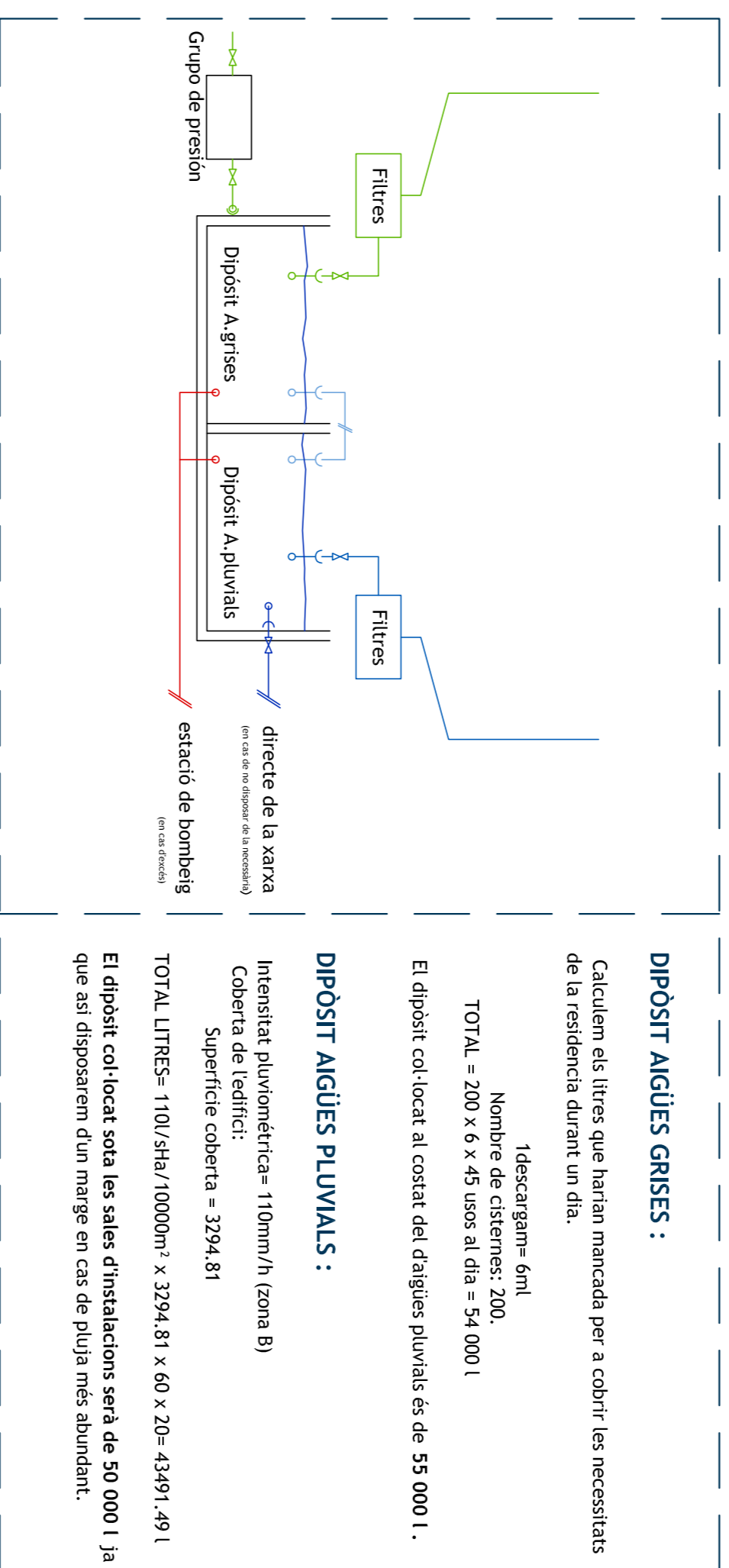


CRITERIS DE DISSENY

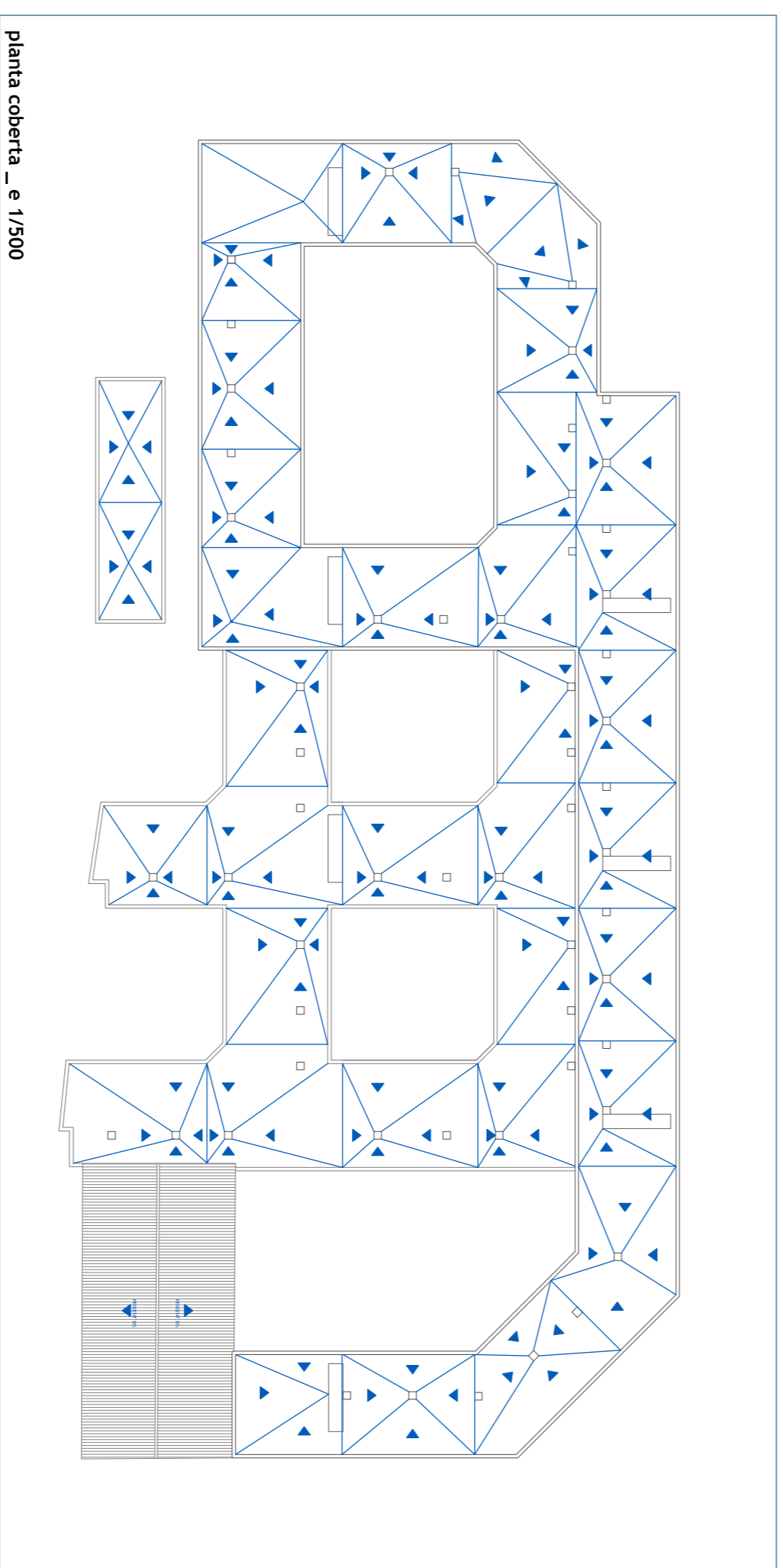
Es regularà en funció del compliment bàsic HS SALUBRITAT.
Sota per un sistema separatiu de les aigües negres, grises i de pluja, tant de la coberta com dels patis interiors, redirigintles a filtres i dipòsits.

Reutilització d'aigües grises: aquestes aigües reciclades seran emprades per les sistemes dels vàters del mateix edifici.

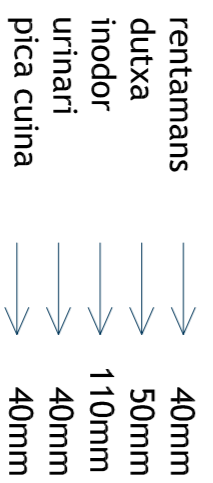
- El tractat de la xarxa serà el més senzill possible per tal de aconseguir una circulació natural per gravetat, evitant els canvis bruscs de pendent i utilitzant les peces adequades.
- Es garanteix un PENDENT MÍNIM de 2% al llarg de tot el recorregut.
- Es col·locarà un registre a l'inici de cada branca, una arqueta per aportacions de cabal important, màxim cada 25-30 metres i una arqueta sifònica de 60 x 60 a la mostra parcel·la abans de connectar amb la xarxa general.
- Els tubs d'evacuació són del tipus GEBERT SILENT, un sistema senzill que permet reduir l'impacte sonor produït per la instal·lació de sanejament. Es tracta de tubs de propile reforçats amb minerals. El perfil és corrugat a la zona d'impacte, reduint així el soroll produït per les oscil·lacions dins els conductes. S'estableixen uns diàmetres mínims del sífo i derivació individual. Els diàmetres de les derivacions individuals seran vàlids per a branques individuals, la longitud dels quals no superi 15m.



ESQUEMA DE PENDENTS DE LES COBERTES



DIÀMETRES BAIXANTS



LLEGENDA SANEJAMENT I VENTILACIÓ

	CONDUCTE PLUVIALS
	CONDUCTE AIGÜES GRISSES
	CONDUCTE AIGÜES NEGRES
	CONDUCTE PLUVIALS FALS SOSTRE
	CONDUCTE AIGÜES GRISSES FALS SOSTRE
	CONDUCTE AIGÜES NEGRES FALS SOSTRE
	BAIXANT PLUVIALS
	BAIXANT AIGÜES GRISSES
	BAIXANT AIGÜES NEGRES
	BOCA D'EXTRACCIÓ ENCASTADA
	CONDUCTE VERTICAL D'EXTRACCIÓ

planta baixa



planta tipus

