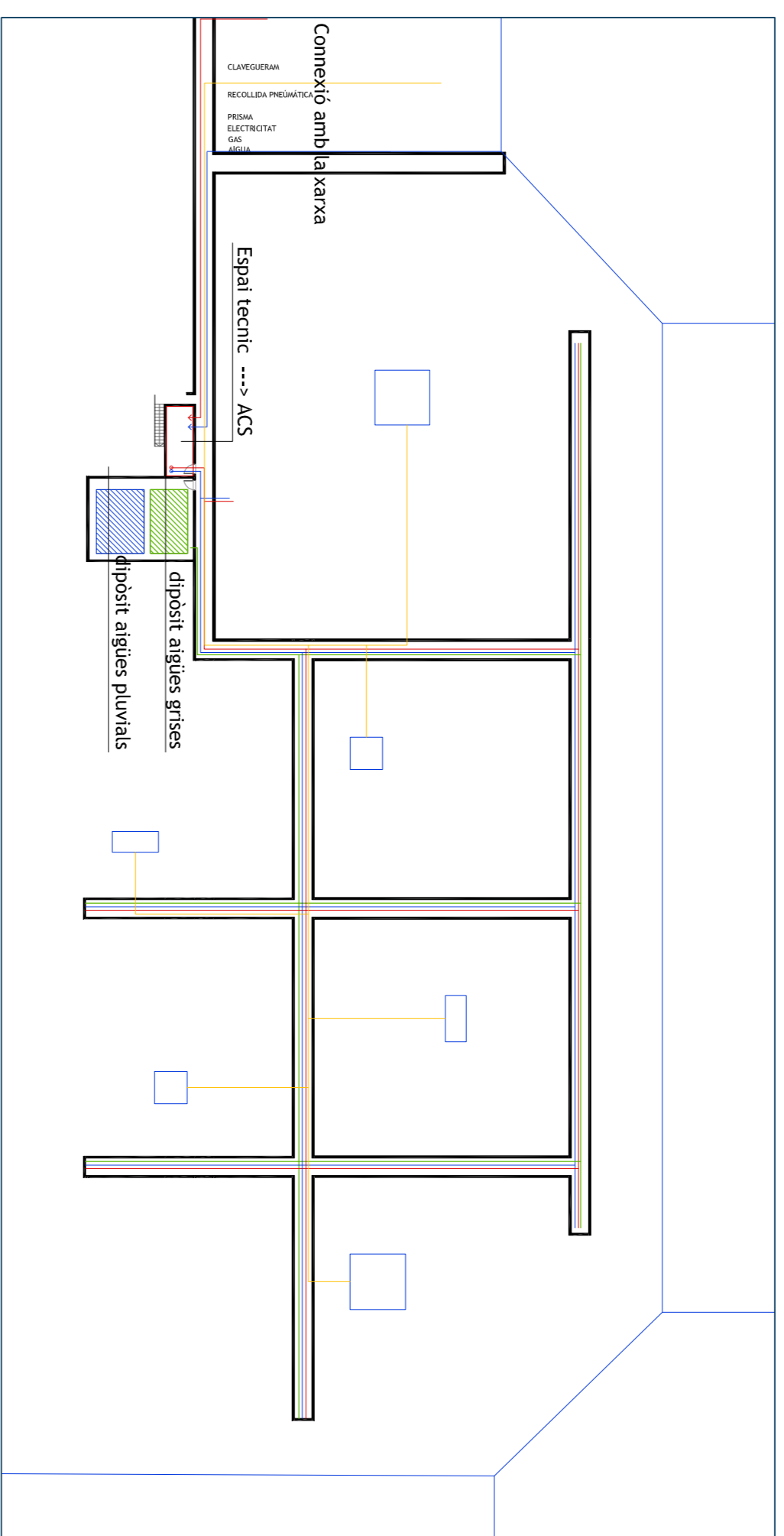




CRITERIS DE DISSENY

- No és necessària la utilització de col·lectors a solars degut a que en el barri 22@, les infraestructures estan centralitzades a través de *district heating* , de manera que tot el volum de ACS i per calefacció que es necessita ve directament diaquesta xarxa general del barri.
- Connexió amb l'escomesa de la xarxa municipal, espai tècnic pels equips de connexió a la xarxa, després passar pel quadre de comptadors i llavors es distribueix per l'edifici.



SISTEMES DE REUTILITZACIÓ DE AIGÜES

AIGÜES GRISSES

- L'aigua utilitzada en els lavabos i les dutxes de les habitacions serà recollida a través del circuit de sanejament i es conduirà a un dipòsit situat sota les sales d'instal·lacions.
- Aquest dipòsit, en cas de no tenir reserves d'aigües, serà abastit per l'aigua del dipòsit de pluvials i si encara així no fos suficient, s'emprarà aigua de la xarxa.
- Les aigües emmagatzemades es conduiran a les habitacions, a través d'un grup de pressió compost per una o més bombes.

AIGÜES PLUVIALS

- L'aigua de la coberta s'acumula en un dipòsit situat al costat del dipòsit d'aigües grises.
- Aquesta aigua s'acumula i serveix al dipòsit d'aigües grises quan ho necessita i de reserva en cas d'incendi.
- Els estanyes es proveiran amb aigües freàtiques provinents de la xarxa general d'infraestructures.

CÀLCUL DIPÒSITS D'AIGUA

Superfície daigua reutilitzable:

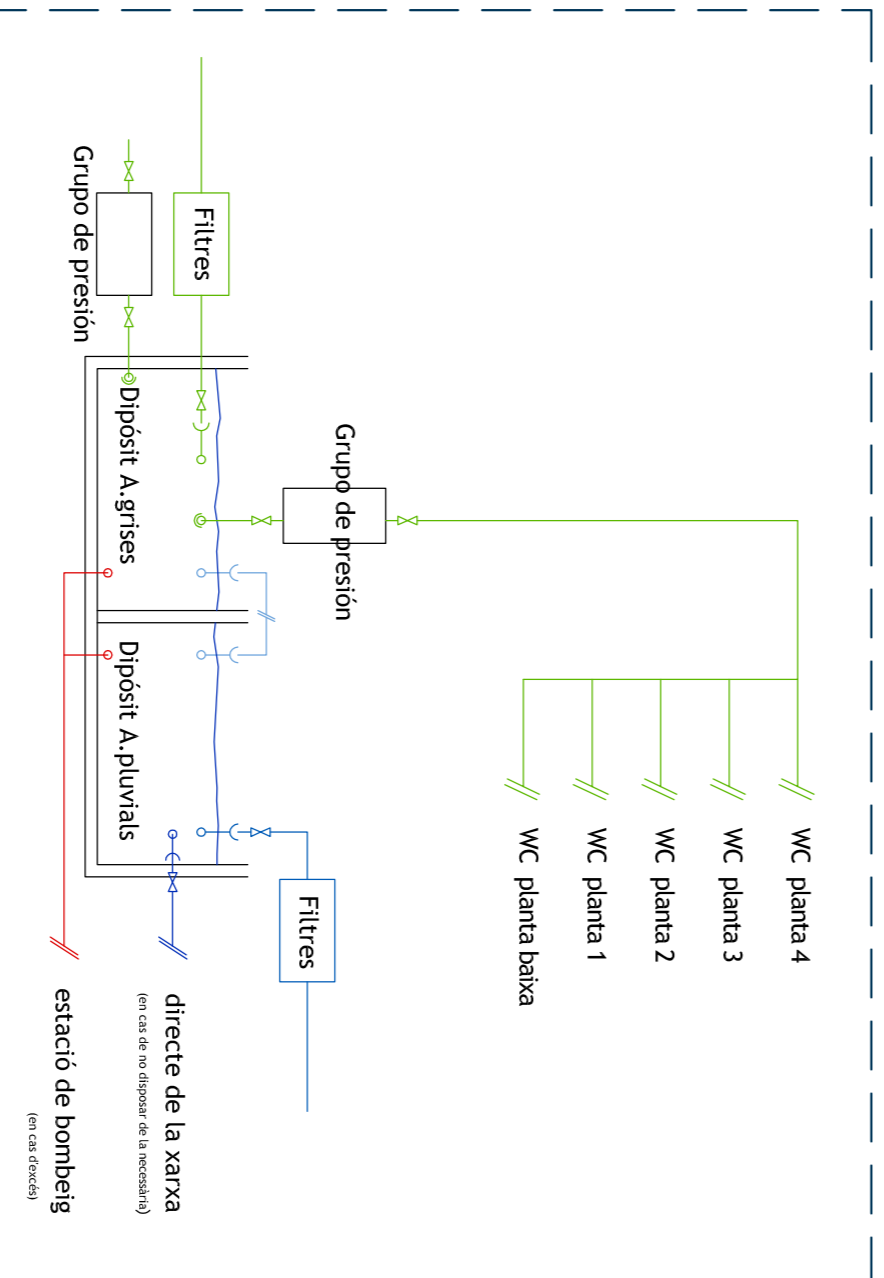
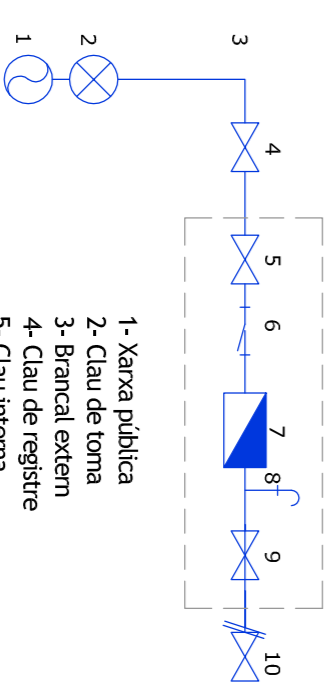
- 600m2 600 x 600 = 36.000l
- + reserva de 60 dies de 6.000l

Dipòsit escollit: dipòsit enterrable de doble paret amb capacitat de 15.000l (12 m x 2,5 m. i 0,5m de profunditat)

L'aigua podrà ser utilitzada per a:  
 -el rec de tot l'espai interior d'illa  
 -cisternes WC  
 -en cas d'incendi

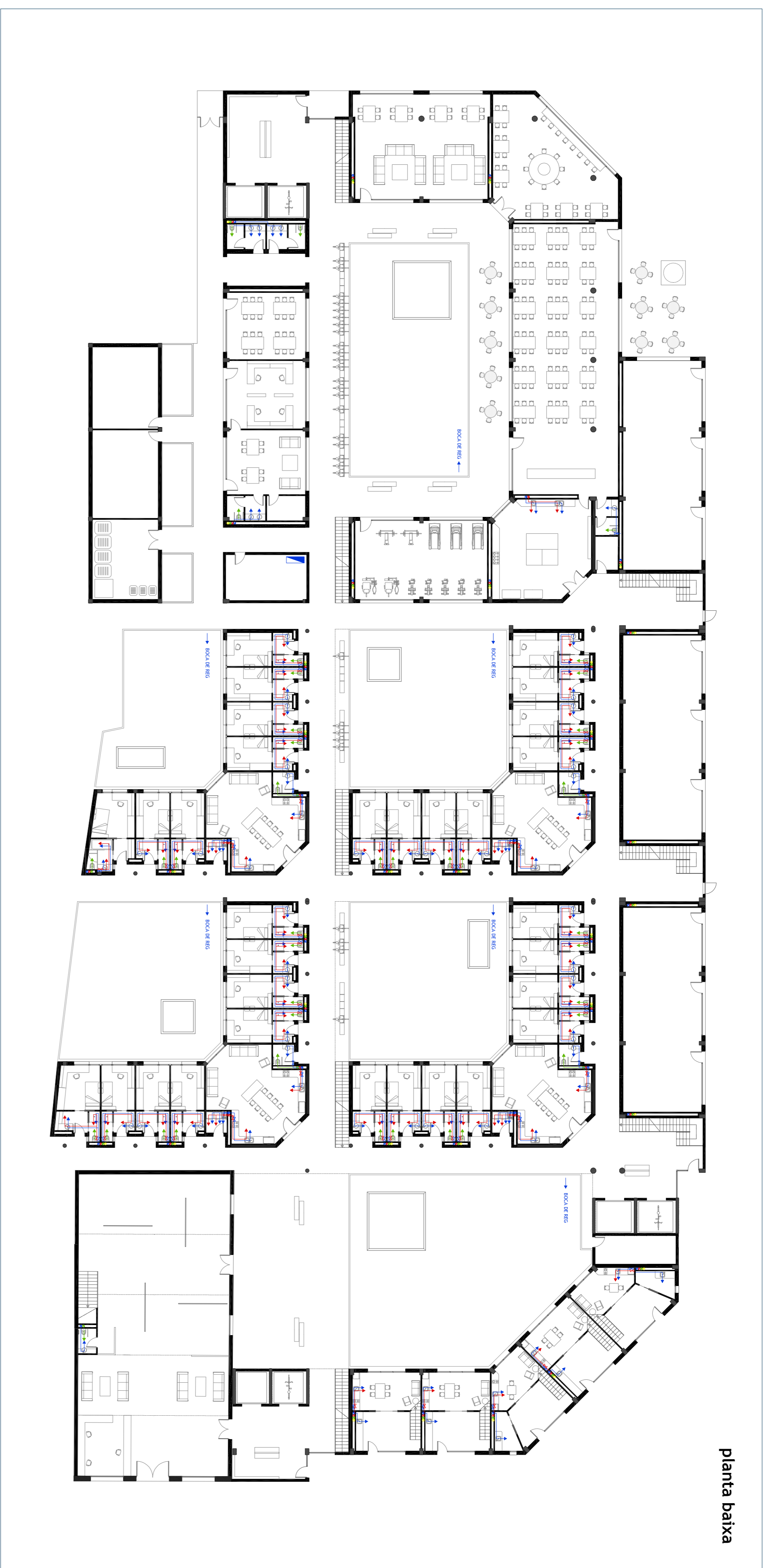
Els dipòsits, tant d'aigües pluvials com d'aigües grises se situen en la planta soterrada, a la q es pot accedir a través dels passadissos que comuniquen amb l'antel exterior

ESQUEMA ESCOMESA

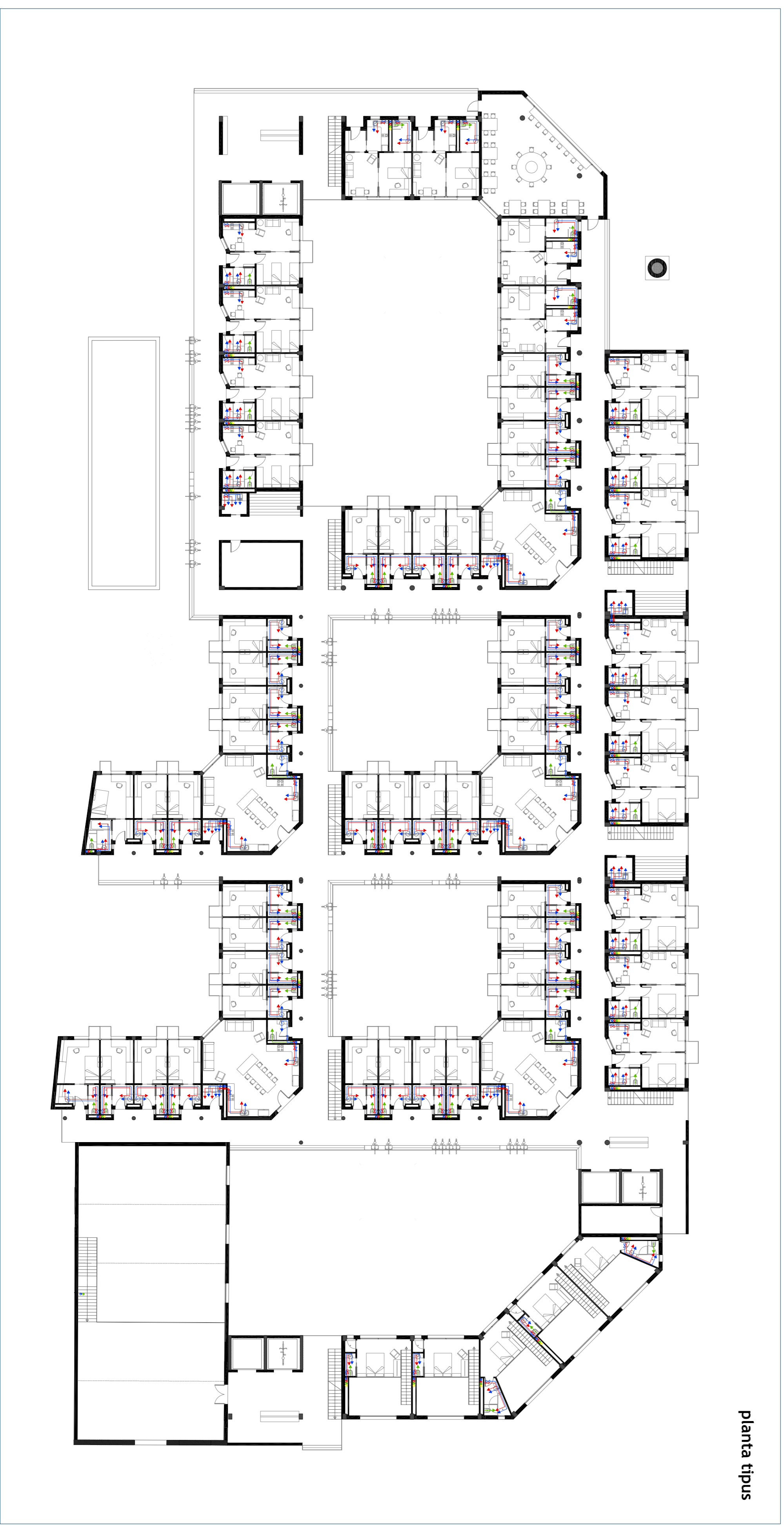


LLEGENDA FONTANERIA

	XARXA AFS		MUNTANT AFS
	XARXA ACS		MUNTANT ACS
	XARXA AIGÜES GRISSES		MUNTANT AIGÜES GRISSES DEP.
	ANELL RETORN		MUNTANT AIGÜES DE RETORN
	CLAU GENERAL DE PAS		SORTIDA AFS
	CLAU DE PAS AFS		SORTIDA ACS
	CLAU DE PAS ACS		SORTIDA A.GRISSES DEPURADES
	CLAU DE PAS A.GRISSES		GRUP DE PRESSIÓ
	COMPTADORS		BOMBA



planta baixa



planta tipus

