



ELEMENTS QUE COMPOSEN LA INSTAL·LACIÓ

- 1- BRANCAI DE CONNEXIÓ: La connexió des de la xarxa urbana és subterrànea fins a l'estació transformadora don en surt una branca cap a la C.G.P.
- 2- INSTAL·LACIÓ D'ENLLAÇ: Es realitza d'acord amb la normativa vigent.
- 3- QUADRE GENERAL DE PROTECCIÓ: S'instal·len tantes Q.G.P com siguin necessàries segons els usos (residència, exterior, exposició...). Delles sortiran les línies d'alimentació fins als comptadors corresponents a cada servei.
- 4- COMPTADORS
- 5- DERIVACIÓ INDIVIDUAL: També anomenats muntants, aniran en tubs i per unes safates. Les caixes de derivació hauran de tenir unes dimensions determinades i aniran per les zones comuns.
- 6- DISPOSITIUS DE COMANDAMENT I PROTECCIÓ: Consta de ICP, IGA, ANEU, PIA i una presa de terra.
- 7- PREVISIÓ DE PROTECCIONS DE SEGURETAT: En cas de sobreintensitat, sobretensions i contactes, tant directes com indirectes.
- 8- CONDUCTES: Els conductes interiors seran de coure amb aïllament i els conductes exteriors estancs.
- 9- PRESA DE TERRA: Tota massa metàl·lica important es connecta a terra per raons de seguretat.

ESTACIÓ TRANSFORMADORA → COMPTADORS → Q.G.P (quadre general de protecció) → SUBQUADRES → -EXTERIOR -ENTRADA PRINCIPAL -PB, P1, P2, P3, P4

CRITERIS DE DISSENY

-Com hem vist a la làmina general d'instal·lacions és necessari col·locar una estació transformadora en cada illa, en aquesta cas la col·loquem en planta baixa.

-Hem de garantir una il·luminació adequada per cada us:

Vestíbul- zones comuns	→	100 lux
Habitacions	→	200 lux
Restaurant	→	500 lux
Cuina	→	300 lux
Oficines- llocs de treball	→	500 lux

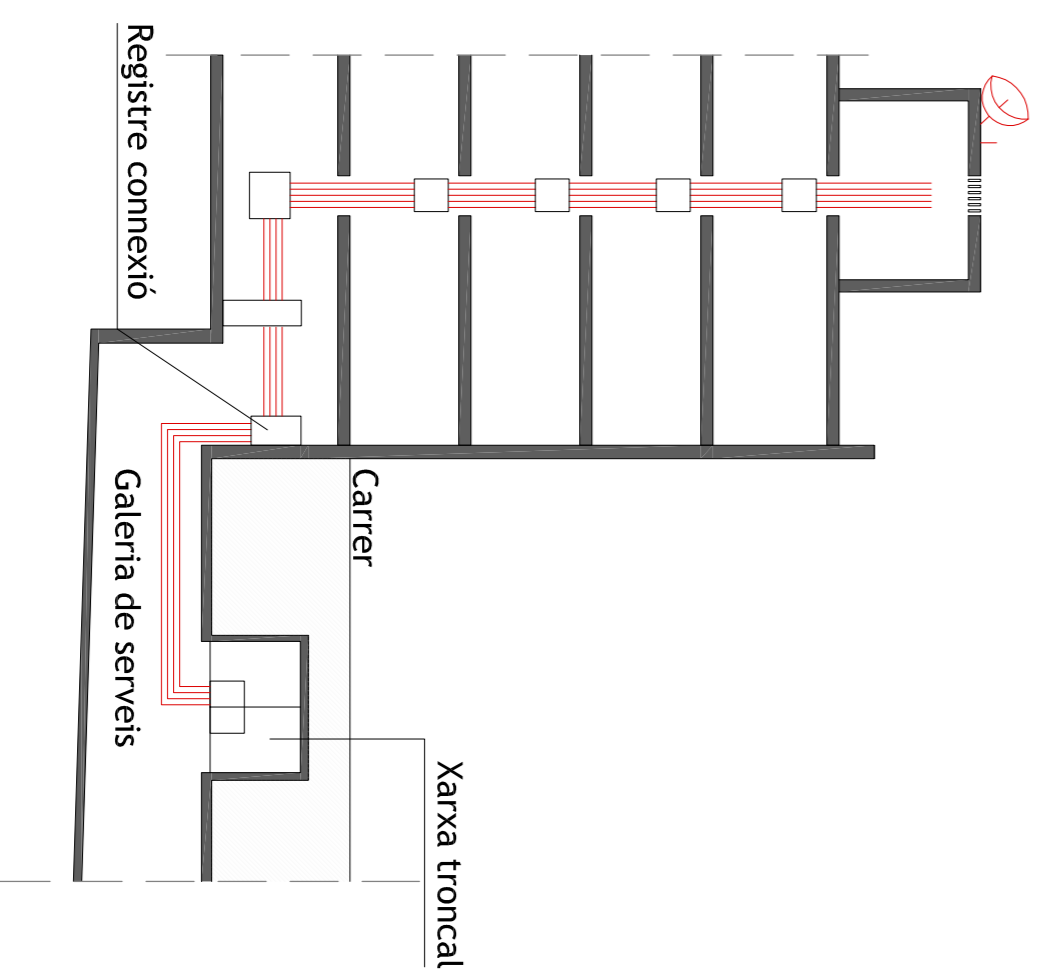
TELECOMUNICACIONS

-Telefonia bàsica: Es tracta del servei telefonic de veu per parell de coure. Sobre aquest servei es pot transmetre veu, dades i imatges.

-Serveis de cable: Els serveis per cable (conegut també com televisió per cable) arriben a l'edifici per cable coaxial o fibra òptica.

-Accés de fibra òptica: Els punts de tràfic interns, sigui per nombre de clients o per oferir serveis de molt alta velocitat, poden tenir accés directe per fibra òptica a les xarxes d'alta velocitat de diferents operadors per a donar serveis de veu, dades i imatges.

-Aquest serveis arriben a l'edifici des del carrer, i la distribució es fa de baix a dalt.



LLEGENDA ELECTRICITAT

	PUNTS DE LLUM INTERIOR ESTRANJERES		PROYECTOR DE LITS COLOR LOOK LUMINAB
	PUNTS DE LLUM TERRA		MOD. JANE MACINA DE SANTA EULIA
	LLUM EMPOTRABLE SOSTRE INTERIOR		BALBUZARRE DE GAZPAR
	PUNTS DE LLUM SOSTRE		TANU DE SANTA GAZPAR
	PUNTS DE LLUM SOSTRE		TANU DE SANTA GAZPAR
	FLUORESCENT		UNILUCE KAZEM
	FLUORESCENT		CENTULLI GAZPAR

planta baixa



planta tipus

