

**PLA ESPECIAL D'INFRASTRUCTURES DE POBLENOU**

El present Pla Especial es formula per tal de concretar i planificar el procés de nova urbanització dels sòls industrials del Poblenou, procés previst en la Modificació de PGM relativa a la renovació d'aquestes àrees industrials, i justificat per la necessitat de dotar-les d'una infraestructura urbana adequada, donada la pèssima situació existent.

Els requeriments principals d'aquest procés de nova urbanització són els de la major eficiència tecnològica de les xarxes i serveis que han de recolzar la implantació de noves activitats @, els d'una millor adequació de la infraestructura urbana a criteris de sostenibilitat, els de permetre l'eficaz desplegament, en molts dels serveis, sota els criteris de liberalització i els de consecució d'una elevada qualitat ambiental, del paisatge urbà i de la mobilitat.

**ELEMENTS DE LES XARXES**

Per tal de tenir elements de referència i normalització, el Pla Especial d'Infraestructures del Poblenou defineix els elements de les xarxes de la següent manera:

- Elements centrals: Elements de la xarxa d'infraestructures propis d'un conjunt d'illes:
  - Subestació transformadora.
  - Centrals de climatització
  - Centrals de recollida pneumàtica.
  - Central de neteja.
  - Deixalleria.
  - Centrals Tubs de Telecomunicacions

Xarxa Troncal: Xarxa principal de distribució de serveis que transcorre pel subsòl de la via pública i connecta els elements centrals o exteriors del barri amb les illes.

Xarxes de Distribució: Xarxa formada per prismes i registres que envolta les illes per la vorera. Porta varis tipus de serveis i cobreix les necessitats de serveis ubicats en vorera o la coberta d'edificis que no estan en una illa transformada.

Galeria de Serveis: Galeries de serveis que a nivell soterrani uneixen les illes entre si. Permeten albergar tot tipus de xarxes i les seves entrades a les illes.

Accés a illes: La connexió de la xarxa troncal amb les illes es realitza des de dos punts en cada illa. Aquest accés, que es farà des de les galeries de serveis, comunica la xarxa troncal amb les sales tècniques.

Sales tècniques: sales ubicades a l'interior de les illes que contenen els equipaments dels serveis necessaris per a l'illa.

Anella interior: Xarxa de distribució interior dels diferents serveis dins de la propia illa, des de les sales tècniques fins els espais tècnics de cada edifici.

Espais tècnics: Espais que recullen els elements propis de cada edifici. A aquests espais hi arriben les anelles de distribució i des d'aquests surten els accessos verticals a les plantes.

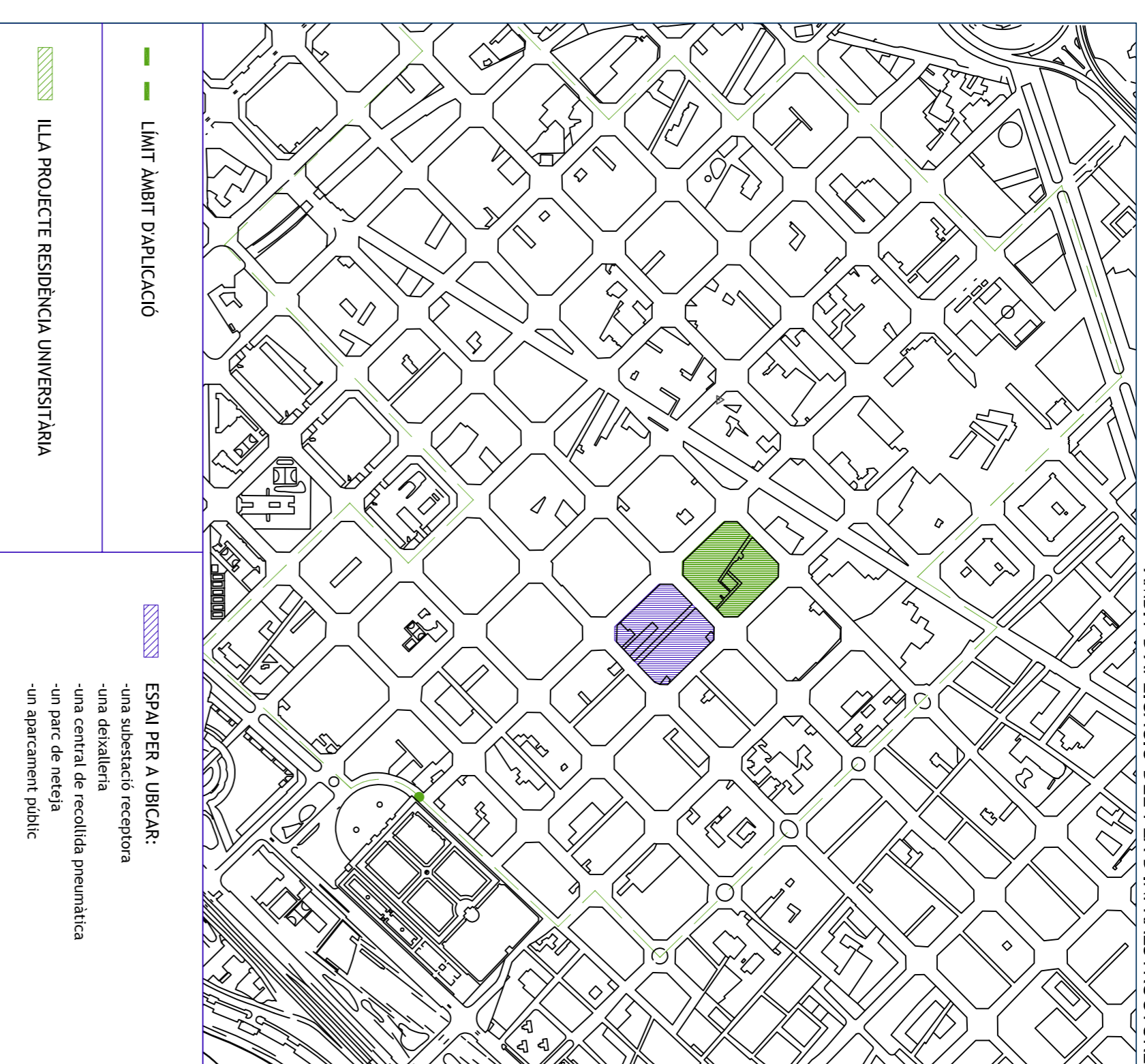
Accés vertical: Espais i canalitzacions al llarg dels quals les xarxes de serveis varien la cota.

Distribució de planta: Anella de distribució de serveis a cada planta dels edificis de l'illa. Neix als accessos verticals i acaba al punt de consum (habitatge, oficina...)

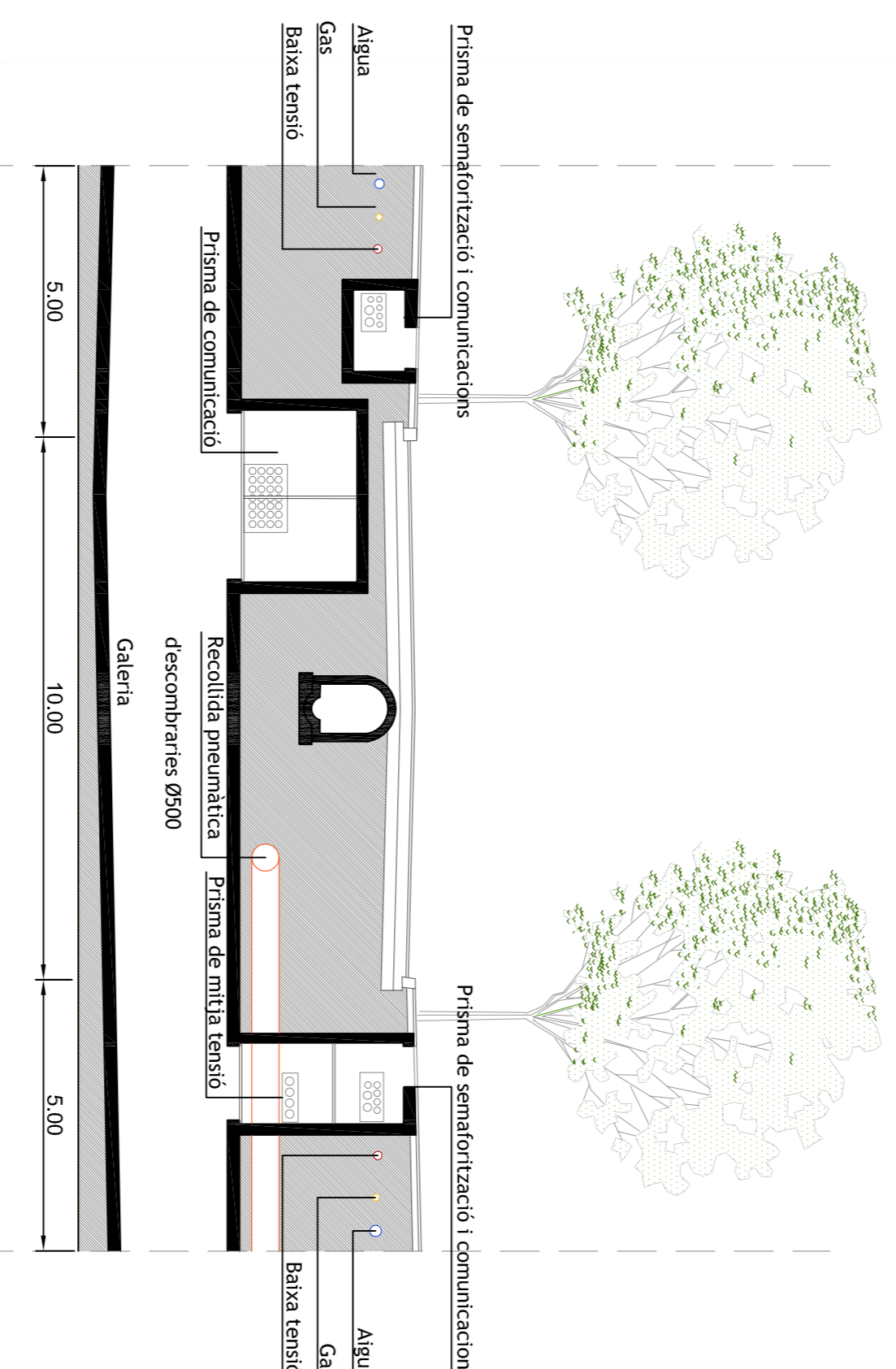
Anella terrat: Anella de distribució de serveis al terrat. Neix en els accessos verticals i acaba als espais tècnics del terrat.

Espais tècnics al terrat: Espais que recullen elements propis de les illes que per naturalesa han d'ésser col·locats al terrat, com són alguns equips de ràdio, mobils i antenes.

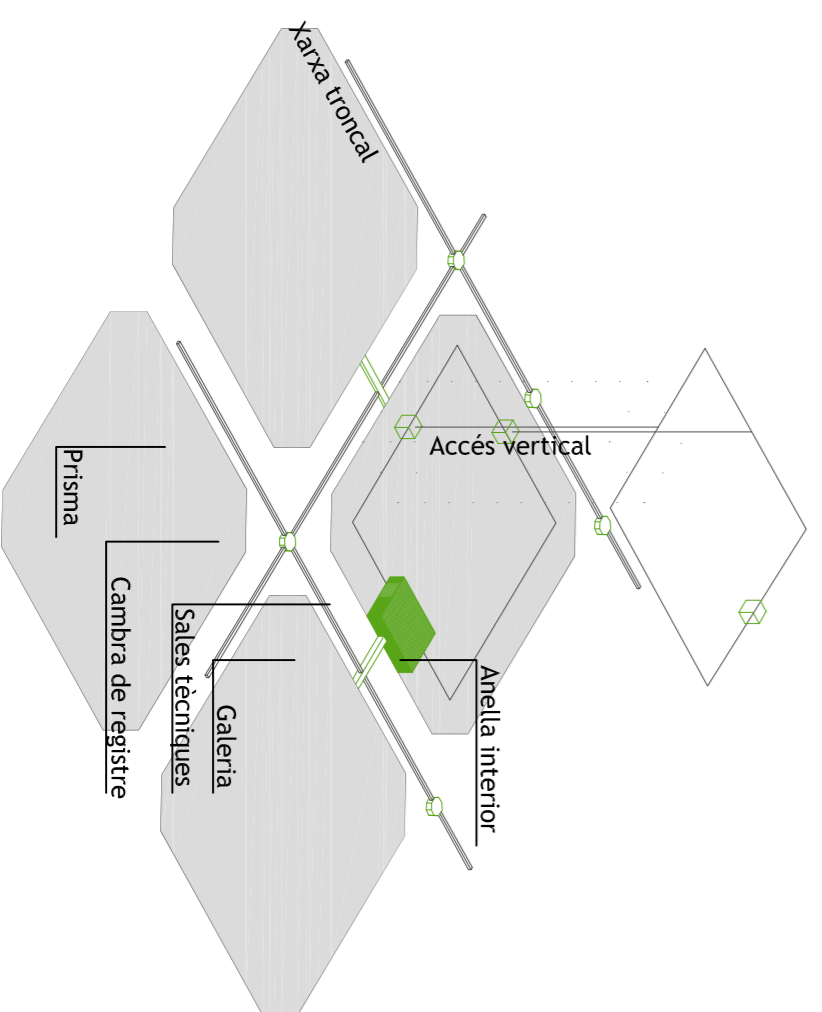
AMBIT D'APLICACIÓ DEL PLA D'INFRASTRUCTURES



SECCIÓ TIPUS DE LA XARXA TRONCAL I ACCÉS A LES ILLES



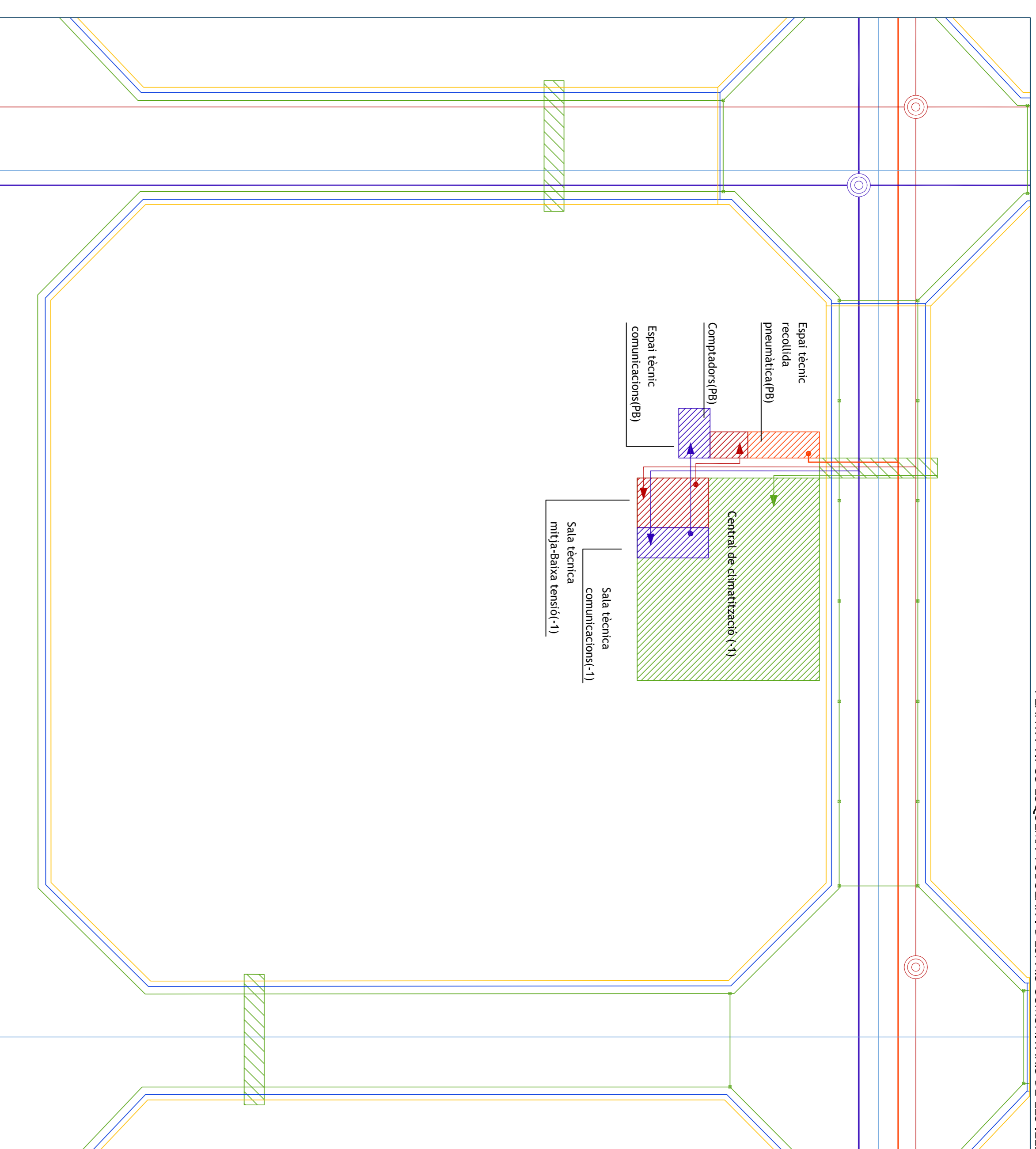
ESQUEMA AXONOMÈTRIC ANELLS



LLEGGENDA ANELL D'INFRASTRUCTURES

	XARXA DE MITJA TENSIÓ (6 tubs Ø 160 cm)		XARXA PERIMETRAL (8 Ø 125 cm + 2 Ø 160)
	RECOLLIDA PNEUMÀTICA DESCOMBRARIES		XARXA D'AIGUA POTABLE
	XARXA DE CLAVEGUERAM		XARXA DE GAS
	XARXA DE TELECOMUNICACIONS (24 tubs Ø 125 cm)		CÀMBRA DE REGISTRE
	GALERIA DE SERVEIS		PERCÓ DE REGISTRE

PLANTA TIPUS ESQUEMA TUBULAR I DESPÀS COMUNITARIS DE LES ILLES



PLANTA ANELLA INTERIOR ILLA SOLAR PROJECTE

