



CRITERIS D'ESTRUCTURA

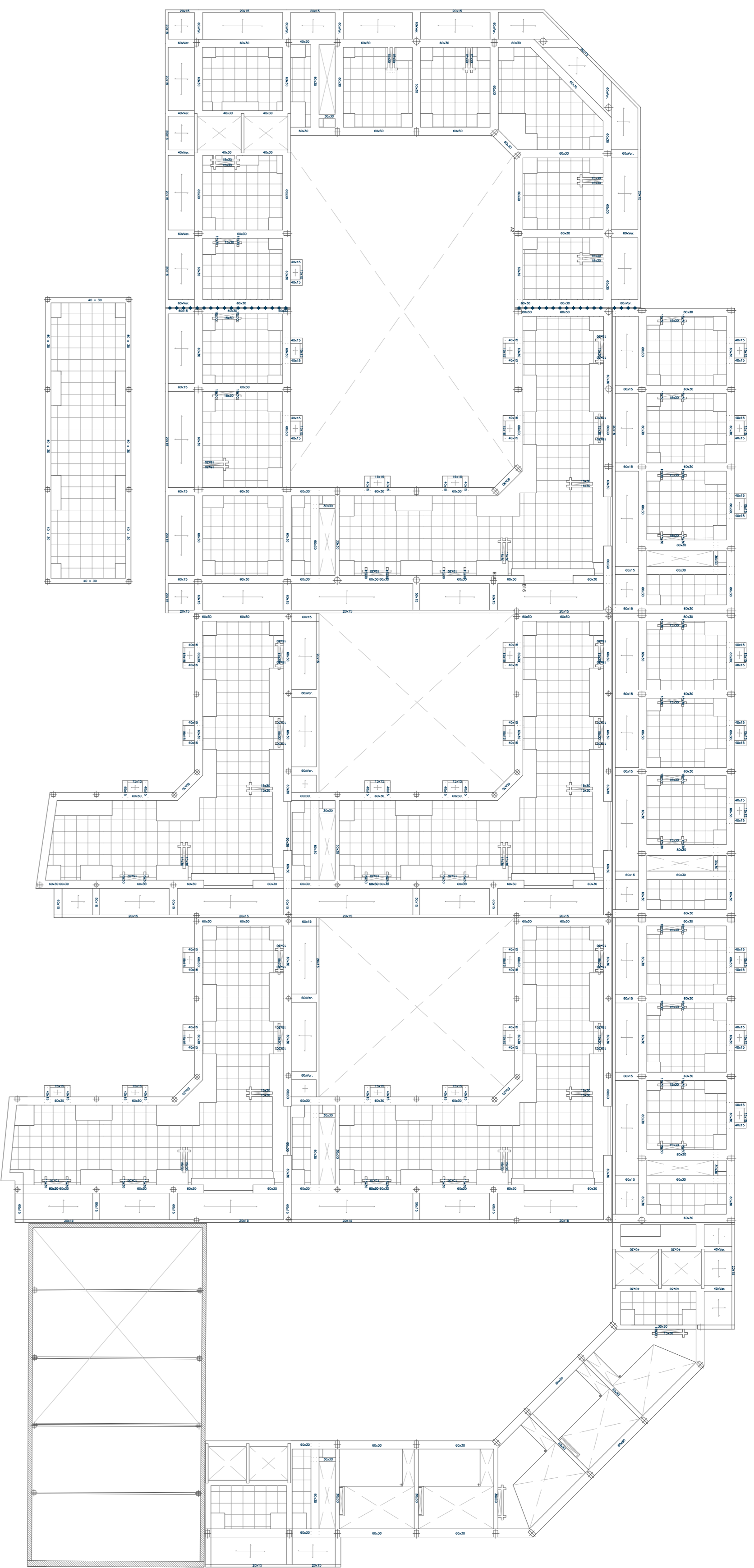
L'edifici està format per un perímetre de pb + 4 i una part central de pb +2. El seu ús principal és el de residència universitària. A la planta baixa hi trobam els accessos, les zones comuns i una zona residencial central. L'accés principal es dona a través d'una nau industrial preexistent, que alhora tindrà l'ús de sal d'exposicions. És un edifici de mòduls habitacionals que es repeteixen enllaçats amb passeres exteriors en voladís.

Les llums de l'estructura són assequeblats. Partint d'això, l'estructura vertical es resol mitjançant pilars de formigó armat ordenats amb llums que rondan els 6 m. No serà una distribució homogènia ja que el projecte contempla girs en la volumetria. Donada la llum dels pilars, l'estructura horitzontal es resol mitjançant forjat reticular de 30 cm de cantell.

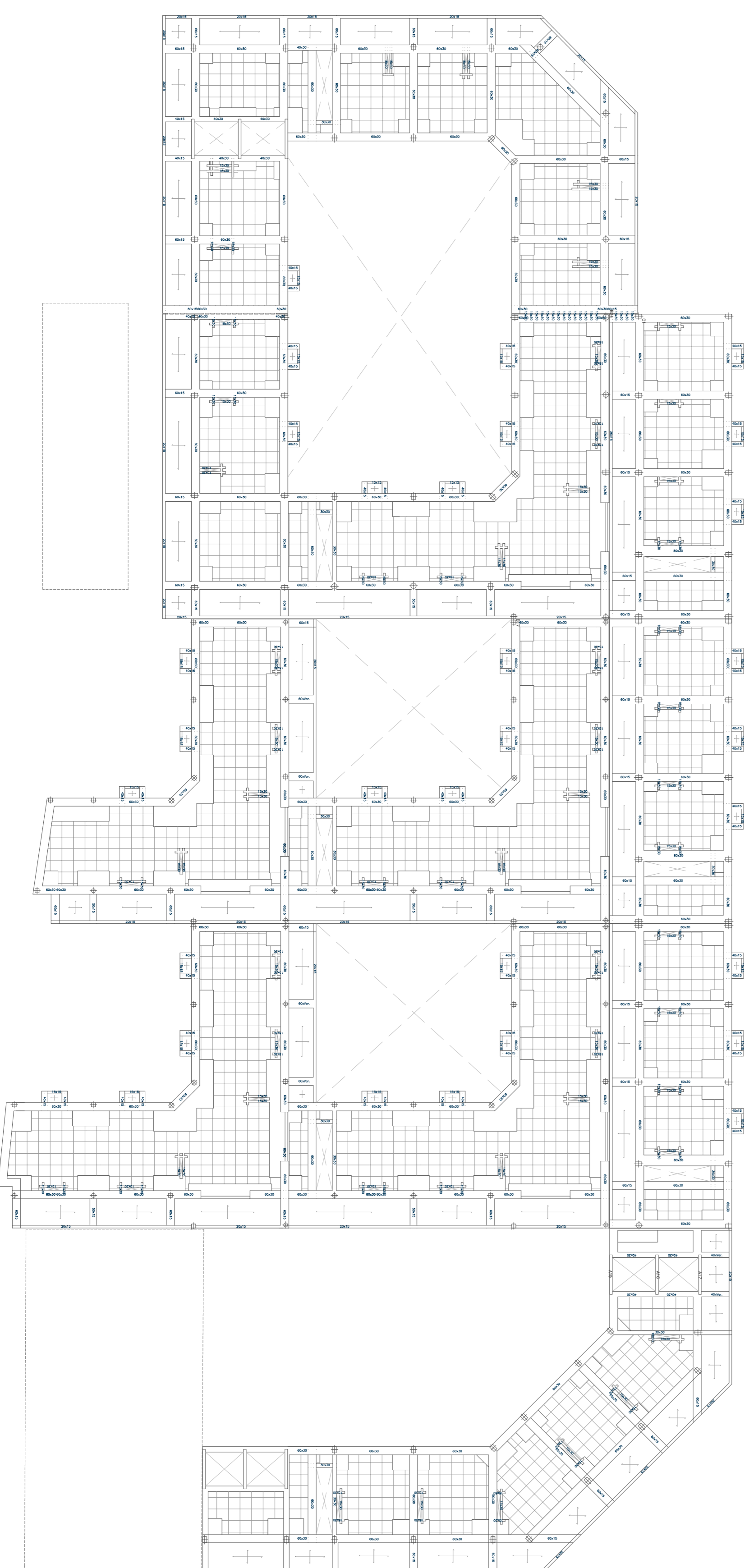
DADES	ESTAT DE CÀREGUES
CARACTERÍSTIQUES DEL TERRENY	COBERTA
resistència del terreny	30 cm
EXPOSICIÓ DEL FORMIGÓ	pes propi
classe	càrregues permanents
subclasse	sobrecàrrega d'ús
designació	sobrecàrrega de neu
elements estructurals situats a les proximitats de la línia costanera.	TOTAL
RECORRIMENTS	FORJATS 2-4 (passadissos)
interiors d'edificis protegits	pes propi
subterrànis i fonaments	càrregues permanents
ext. edificis < 5 km de la costa	sobrecàrrega d'ús
DOSSIFICACIÓ	TOTAL
màxim relació aigua-formigó	FORJATS 2-4 (habitacions)
mínim contingut de formigó	pes propi
ACER	càrregues permanents
B 500 S	sobrecàrrega d'ús
	TOTAL

* El forjat 2 tindrà les característiques de coberta en una part, la que cobreix els quatre mòduls residencials centrals.

FORJAT 1 _SOSTRE PLANTA BAIXA



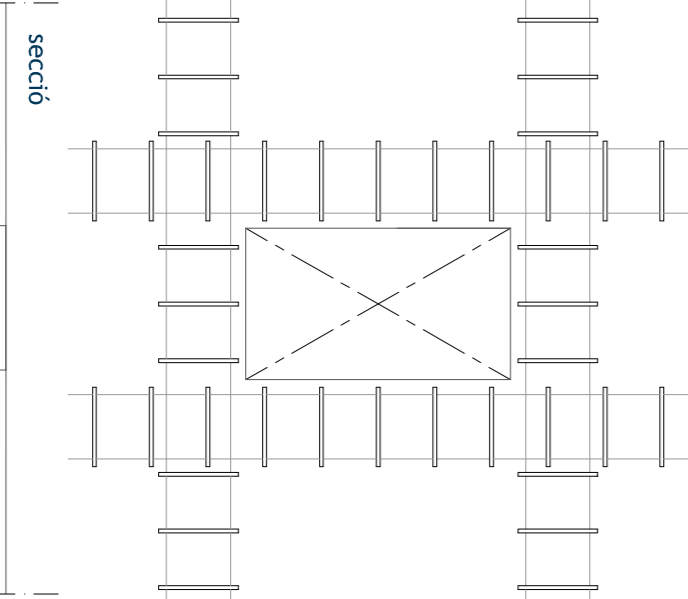
FORJAT 2 _SOSTRE PLANTA PRIMERA



detall reforç al punxonament _ e 1/20	forjat reticular _ e 1/20	planta
detall sabata de mitgera i de cantonada amb bigues centradores _ e 1/20	junta de dilatació amb connectors _ e 1/20	planta

Esquema T1 i T2 estan destinats a la remissió d'informació sobre el detall de dilatació. El mateix esquema s'aplica a la junta de dilatació de la planta baixa i a la junta de dilatació de la planta primera. Els esquemes T3 i T4 estan destinats a la remissió d'informació sobre el detall de dilatació de la planta baixa i a la junta de dilatació de la planta primera. Els esquemes T5 i T6 estan destinats a la remissió d'informació sobre el detall de dilatació de la planta baixa i a la junta de dilatació de la planta primera.

planta



secció

