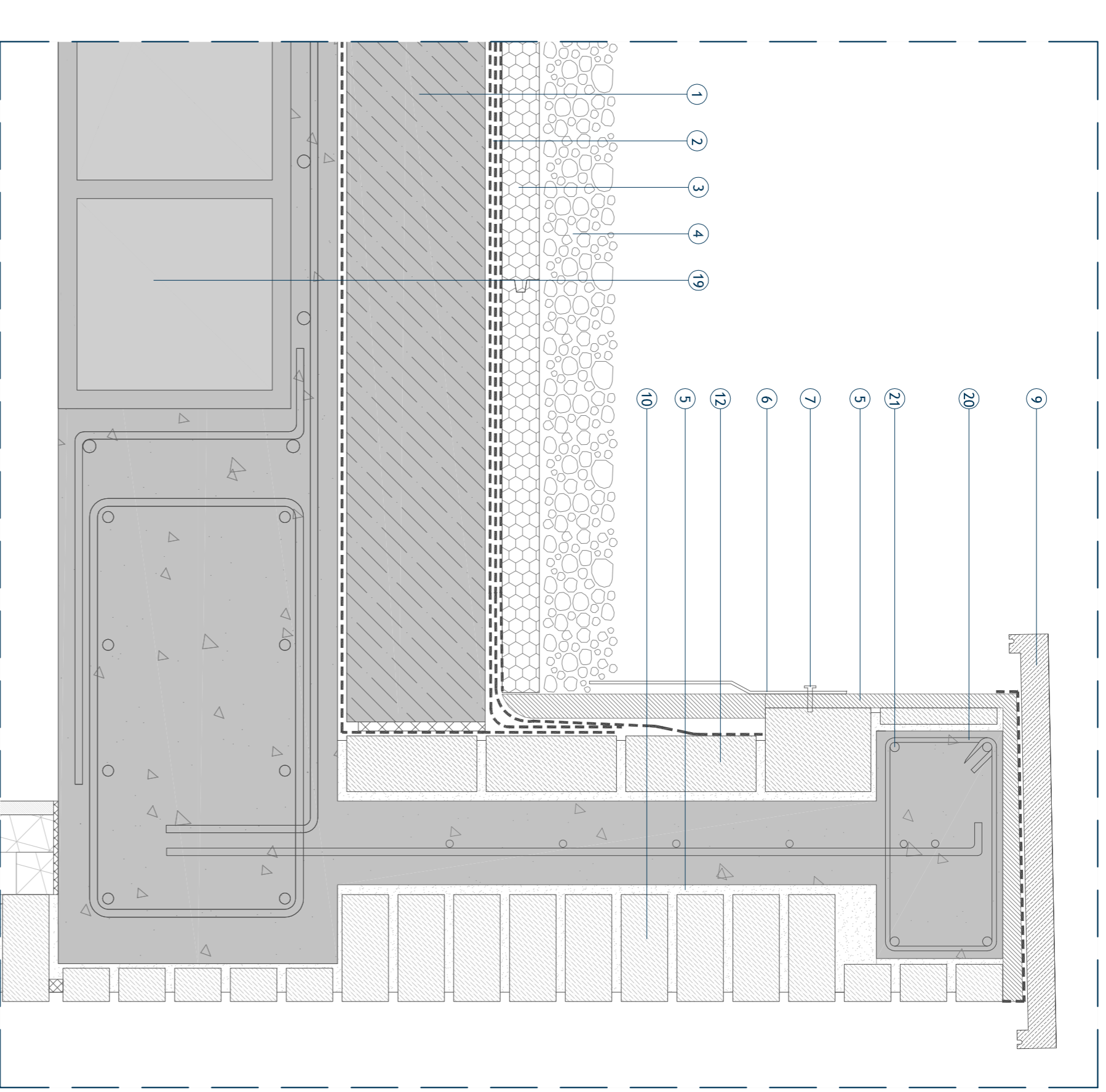


SECCIÓ CONSTRUCTIVA a - a'

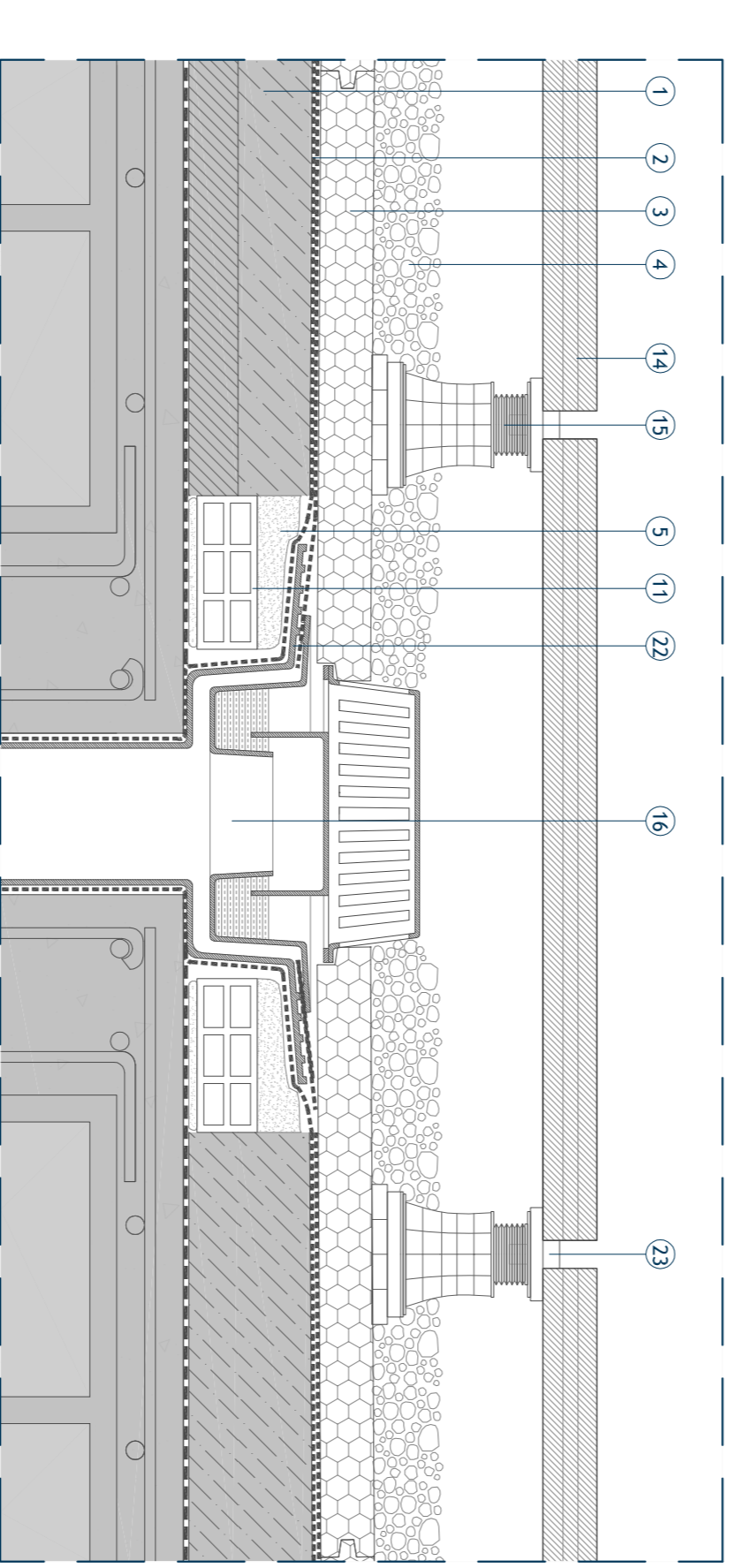
- | | | | |
|-------------------------------------------------------|-----------------------------------------------|-------------------------------------|------------------------------------|
| 1 - formigó o morter d'àrids lleugers per pendent | 8 - barana de formigó | 15 - pilots regulables | 22 - làmina geotèxtil de protecció |
| 2 - làmina bituminosa | 9 - fiala ceràmica | 16 - bonera | 23 - junta de dilatació de neopre |
| 3 - aïllament, plaques rígides de poliestiré extrudit | 10 - maó cara vista pensat hidroïfugant blanc | 17 - canal d'alumini | |
| 4 - grava (còdols 16-32 mm) | 11 - totxana | 18 - reixeta d'alumini | |
| 5 - morter | 12 - maó calat | 19 - cassejons del forjat reticular | |
| 6 - xapa | 13 - tope de goma | 20 - cercol | |
| 7 - cerçols per a xapa | 14 - rajola ceràmica antilliscant | 21 - armadura | |



detall 1 _ e 1/5 COBERTA INVERTIDA



detall 2 _ e 1/5 BONERA COBERTA INVERTIDA AMB PAVIMENT FLUTANT



detall 3 _ e 1/5 PAS COBERTA INVERTIDA A PASSERA

