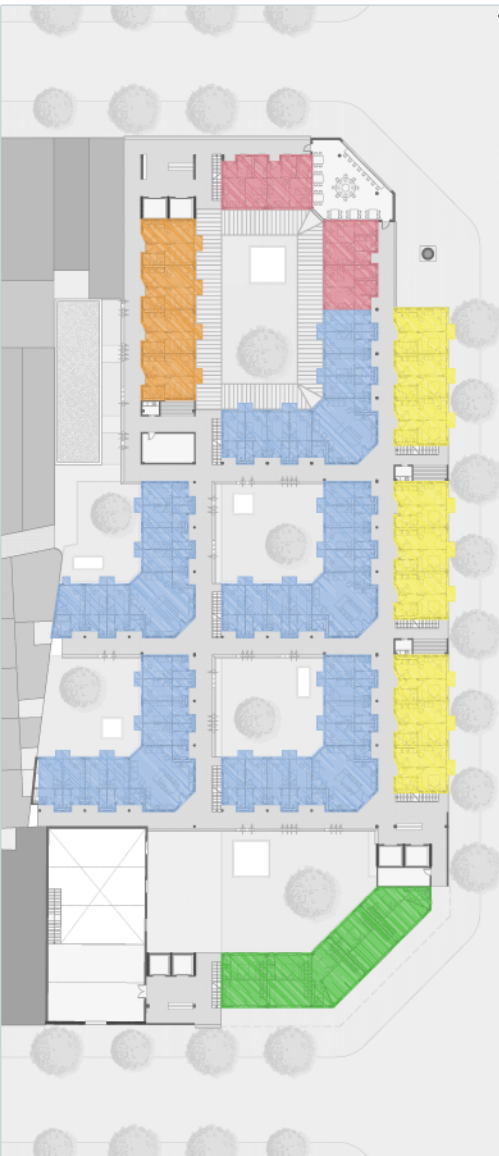


planta 1 \_ e 1/500



|                          | PB | P1 | P2 | P3 | P4 | total peces | total residents |
|--------------------------|----|----|----|----|----|-------------|-----------------|
| ● mòduls 8 residents     | 4  | 5  | 1  | 1  | 1  | 96          | 96              |
| ● apartaments llit doble | 0  | 4  | 9  | 9  | 9  | 31          | 62              |
| ● apartaments 2 llits    | 0  | 9  | 9  | 9  | 9  | 36          | 72              |
| ● apartaments adaptats   | 0  | 4  | 4  | 4  | 4  | 16          | 16              |
| ● tallers per artistes   | 5  | -  | 0  | 0  | 0  | 5           | 5               |
|                          |    |    |    |    |    | <b>184</b>  | <b>251</b>      |

● tallers per artistes



**CARACTERÍSTIQUES:**  
 -Peces duplex tallers-habitatge de 51 m2.  
 -Espais per la producció difusió i experimentació artística.  
 -Locals de lloguer assequible per amonrtitzar la demanda d'aquest tipus d'espais.  
 -Tallers vinculats a la sala d'exposicions.

**DESTINAT A:**  
 -1 o 2 persones dedicades al món de l'art, ja siguin pintors, escultors, orbebres,....

**ESTANCES:**  
 -De durada mitjana: lloguer per mesos, per donar la possibilitat a més d'un artista de gaudir d'aquests espais i donar-se a conèixer.

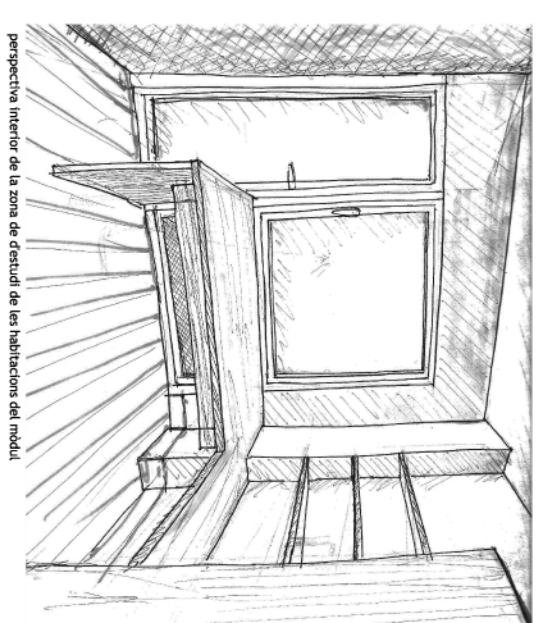
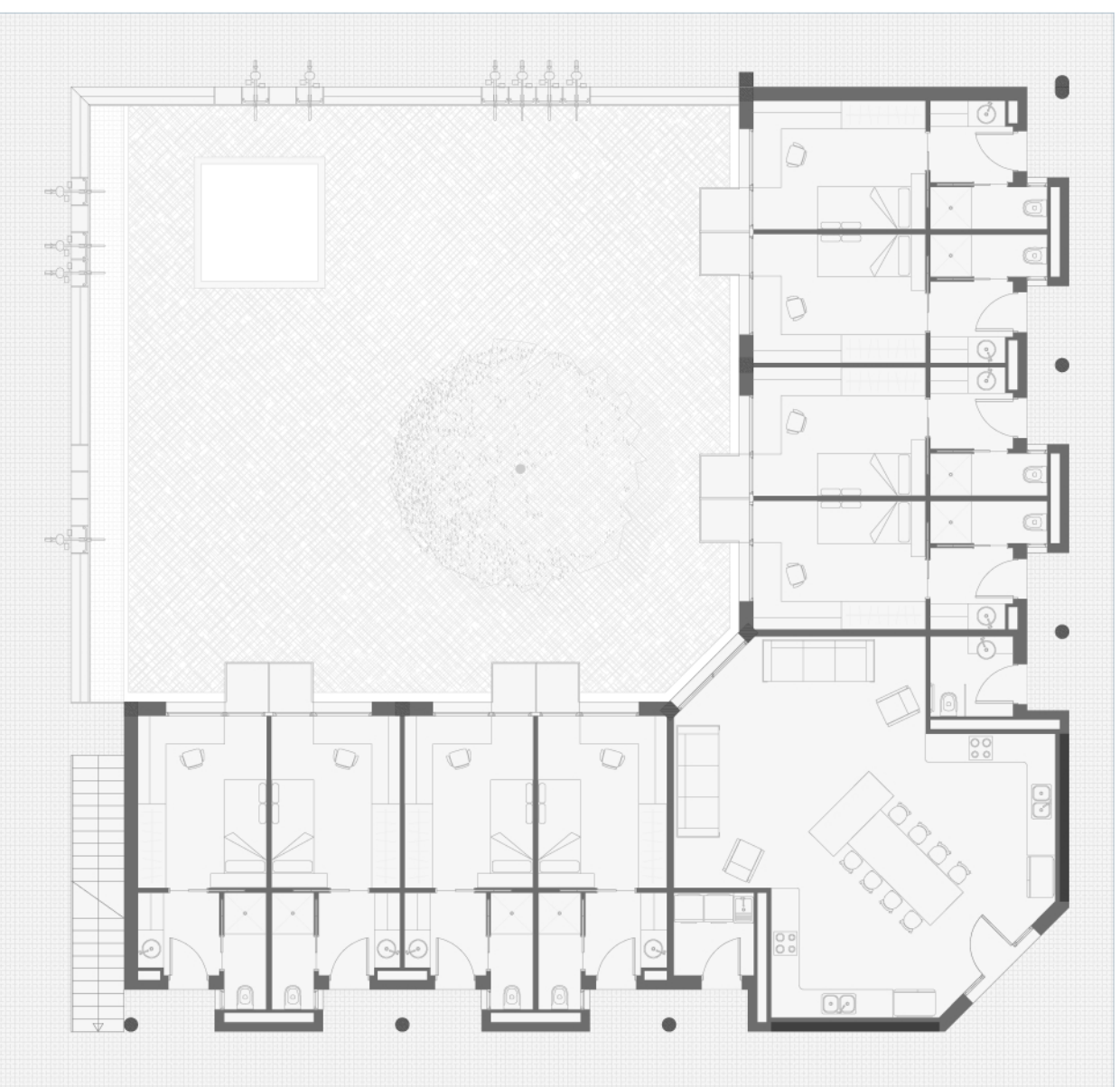
● apartaments adaptats



**CARACTERÍSTIQUES:**  
 -Apartaments de 32 m2 adaptats.  
 -Disposen de dormitori, lavabo, cuina i estar.  
 -Les bugaderies són comuns als apartaments de la mateixa planta.

**DESTINAT A:**  
 -1 persona universitària, o dedicada a la docència, minusvàlida.

**ESTANCES:**  
 -De durada curta, mitjana o llarga: lloguer per dies, per mesos o per curs acadèmic.



perspectiva interior de la zona de estudi de les habitacions del mòdul

● mòduls 8 residents



**CARACTERÍSTIQUES:**  
 -Mòduls formats per 8 habitacions individuals amb lavabo de 16 m2 cadascuna, i una estança comú als 8 residents dotada amb cuina, estar i bugaderia de 57m2.

**DESTINAT A:**  
 -8 estudiants universitaris cada mòdul.

**ESTANCES:**  
 -De llarga durada: lloguer per curs acadèmic.

● apartaments llit doble

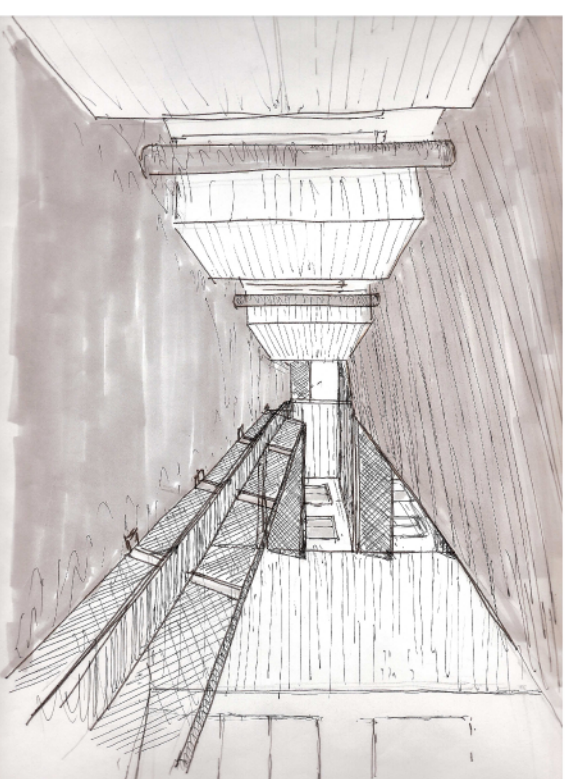


**CARACTERÍSTIQUES:**  
 -Apartaments de 32 m2.  
 -Disposen de dormitori, lavabo, cuina i estar.  
 -Les bugaderies són compartides entre els apartaments de la mateixa planta.

**DESTINAT A:**  
 -1 estudiant o membre del professorat.

-1 parella d'estudiants o personal docent amb parella.  
 -2 estudiants amics.

**ESTANCES:**  
 -De durada curta, mitjana o llarga: lloguer per dies, per mesos o per curs acadèmic.



perspectiva des d'una de les passeres exteriors



● apartaments 2 llits

