

A la illa on se situa el projecte podem trobar dos tipus de teixit.

A tot el perímetre de l'illa hi trobem edificacions d'entre planta baixa més dos i planta baixa més cinc. Aïdo ens crea una façana desigual al voltant de tota l'illa.

L'illa es travessada per un passatge que dona accés a un teixit de gra molt diferent, tota una sèrie d'habitatges en planta baixa.



CRITERIS DE DISSENY

REFRIGERACIÓ NATURAL: BIOCLIMATITZACIÓ EVAPORATIVA

Un pati interior ombrejat mitjançant arbres i amb un estany fa que es refredi l'aire, donat que l'aigua, quan s'evapora, absorbeix energia, disminuint per tant la temperatura de l'entorn i generant corrents d'aire fresc de forma natural.

Aquest procés de bioclimatització natural, acondicionant l'aire per evaporació d'aigua, ja va ser utilitzat pels egipcis i és habitual veure fonts dins els patis andalusos, tècnica que inlcaren els musulmans en l'ocupació de la península, abans de l'edat mitjana. En el Estats Units s'empra aquesta tecnologia des de fa més de 50 anys i es coneix com a "cooling".

L'aire que ens envolta s'humidifica constantment per l'evaporació natural dels mars, llacs i rius. Aquest procés d'augmentar l'humitat, pot arribar a suposar un refredament de la temperatura de fins a 11° C menys. Aquest principi natural produeix un aire fresc, net i saludable, reduint les partícules de pols, fum i males olors.

El territori espanyol es pot considerar com un lloc ideal per l'implementació de sistemes de climatització evaporativa, amb un clima sec i calorós al llarg de quasi cinc mesos a l'any.

L'acondicionament evaporatiu no pretén substituir a l'acondicionament per compressió de gasos, però sí complementari-lo, ajudant a mantenir la temperatura ideal d'una forma natural i no contaminant, el que suposa un estalvi energètic.

VEGETACIÓ - ombrejar



Catalpa



Nogueira



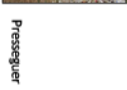
Cierec



Prunera



Pomier

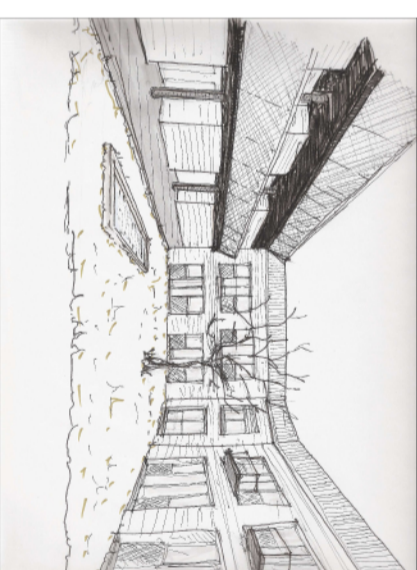
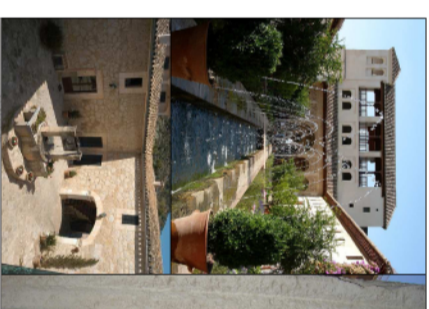


Presseguer

COLOR BLANC - reflectir



2. AIGUA - refrescar



HORTS - produir

