

El dimensionat dels elements que garantiran l'eficàcia de l'edifici en cas d'incendi vindran regulats per el CTE, concretament per el capítol de Seguretat en cas d'incendi (SI), en el cas d'edificis públics.

## Recorreguts d'evacuació

- Recorregut d'evacuació directe en planta <50m
- Recorreguts d'evacuació alternatius <25m
- Recorregut <25m si l'edifici només té 1 sortida
- Recorregut <50m si l'edifici té 2 o més sortides

## Sectorització

Tots els elements separadors dels diferents sectors d'incendi compliran amb la resistència i l'estabilitat exigida per la norma. La superfície de cada sector no serà superior a 2500m<sup>2</sup>.

## Accessos

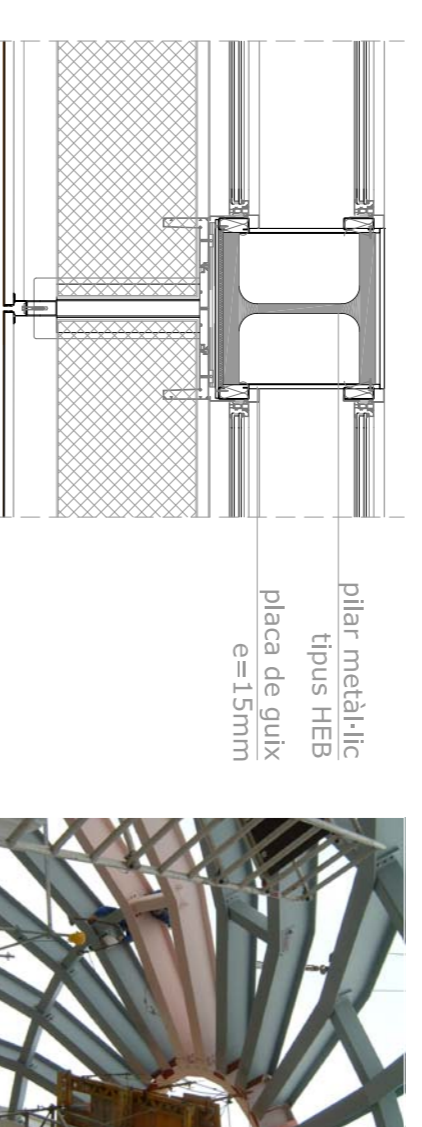
- Es dimensionaran segons els criteris següents:
- A > P / (160-10)
  - A > P / 160
  - E < 3,5 + 1,60 As
  - A > P / 200 > 0,80m
  - A > P / 200 > 1m

Mai podran servir a més de 100 persones.

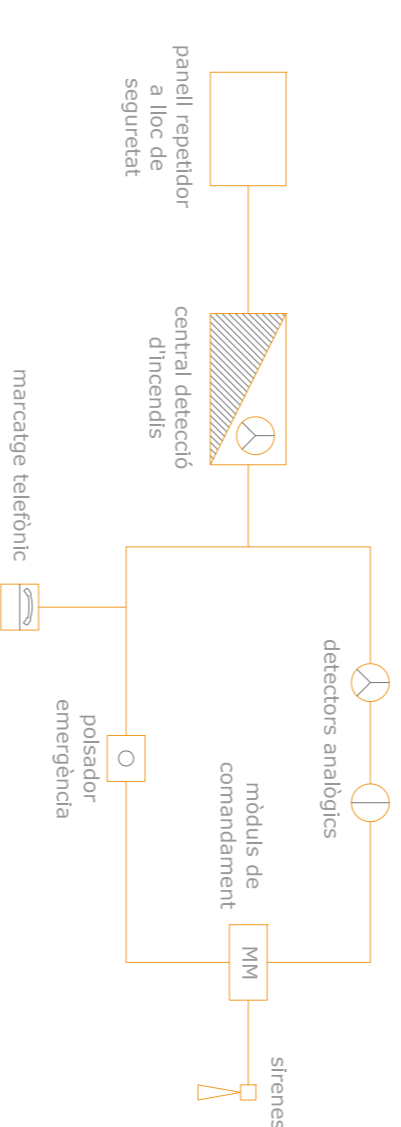
## Resistència davant el foc

- Elements estructurals: es garantirà una estabilitat davant el foc de EF-90. En estructura metàl·lica, això s'aconseguirà mitjançant cartró-guix i pintures ignífugues.
- Murs i façanes: RF-90
- Portes: RF-60
- Materials: Parets i sostres M2, Paviments M3.
- Instal·lacions: falsos sostres i envoltants aïllants M1. Sales de màquines RF-240

## DETALL PROTECCIÓ ESTRUCTURAL METÀL·LICA

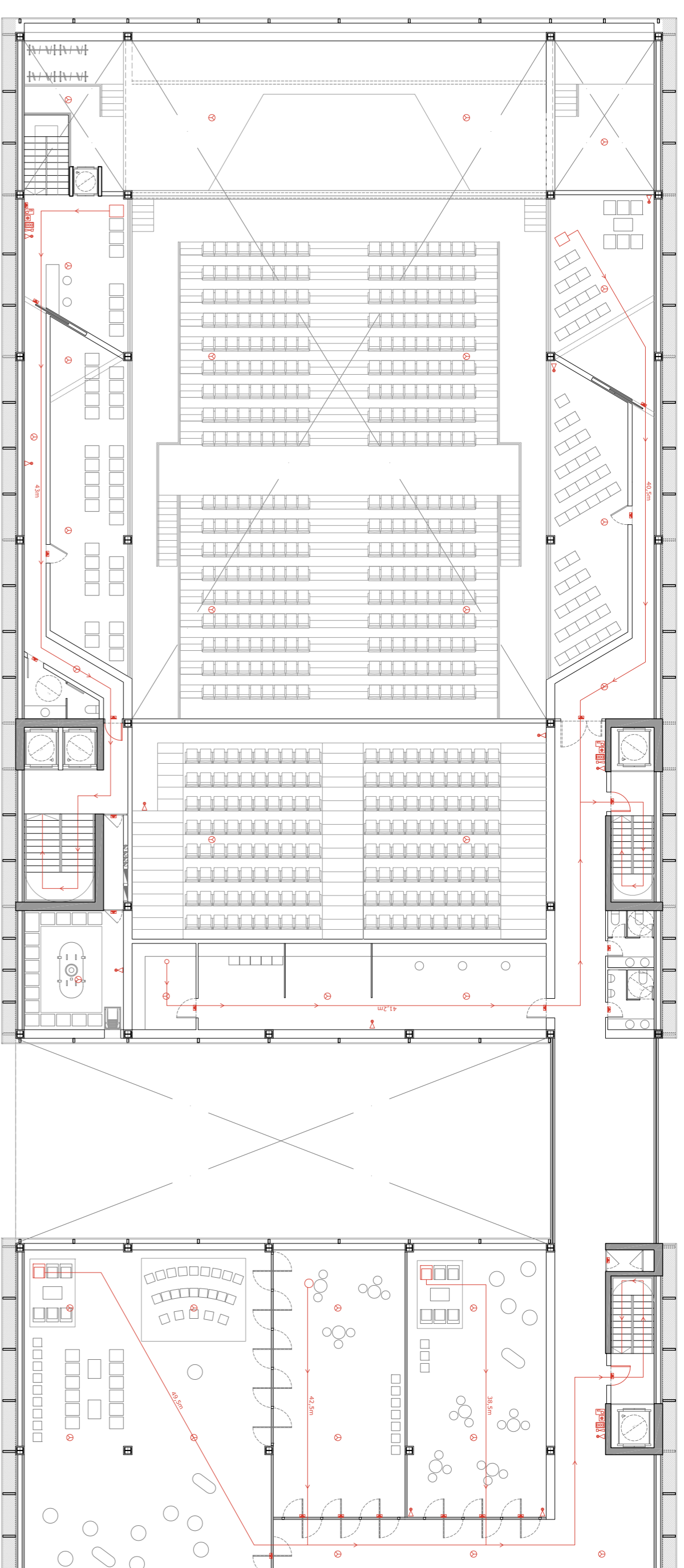


## ESQUEMA DETECCIÓ D'INCENDIS

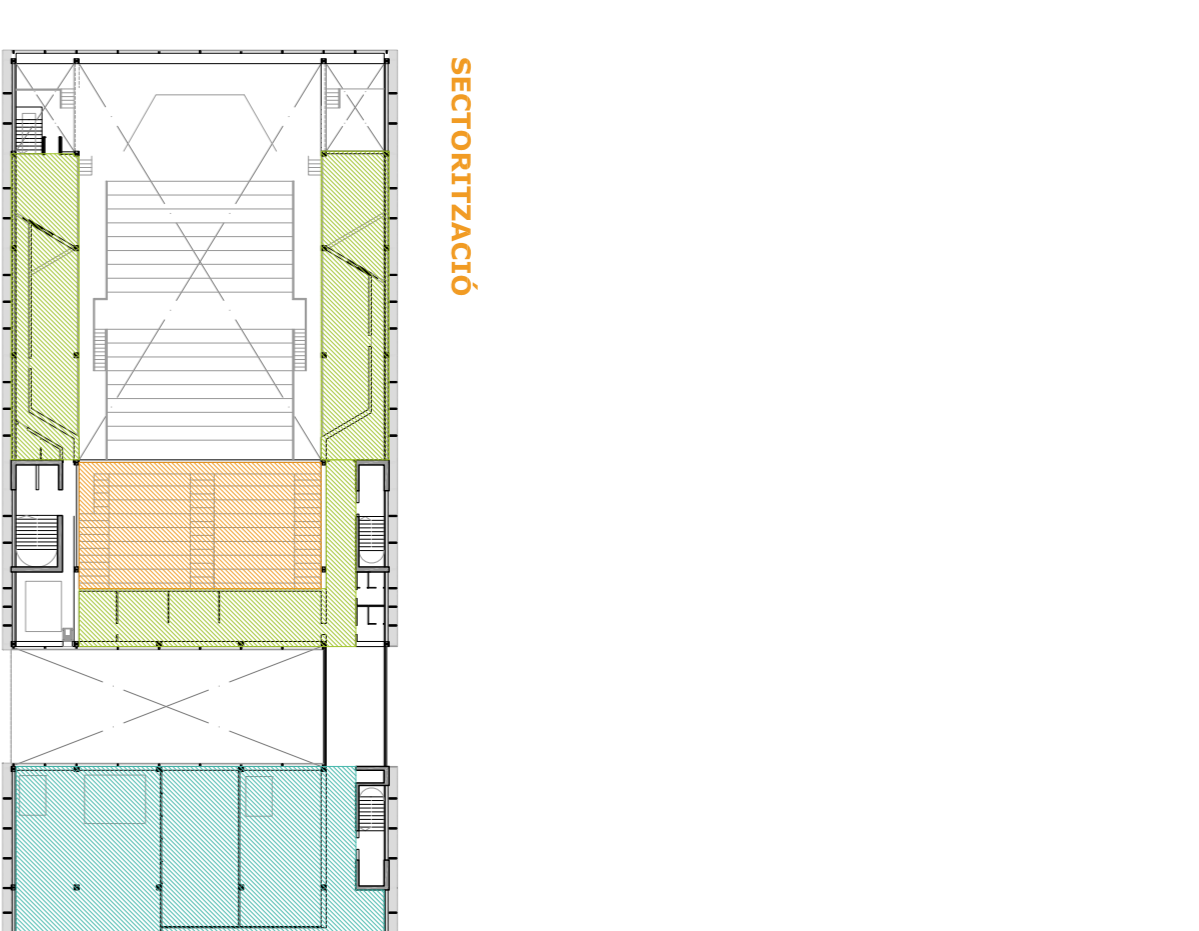


## LEGENDA ELEMENTS CONTRA INCENDIS

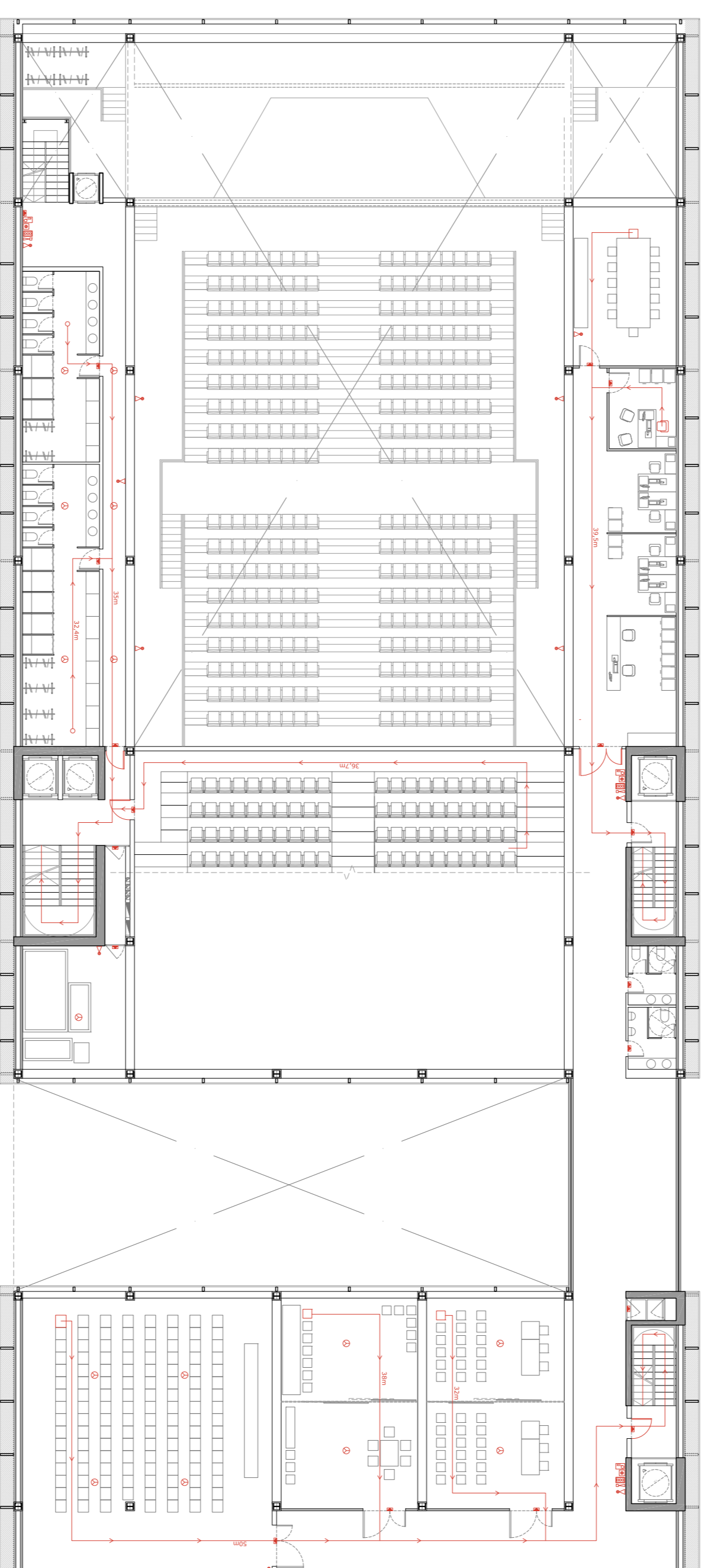
- Luminària d'emergència
- Detector de fums
- Extintor de pols polivalent
- Hidrant exterior
- Polisador d'emergència BIE (boca d'incendi equipada)
- Sirena d'incendis
- Central alarmes d'incendis
- Recorregut d'evacuació
- Porta tallafoc
- Sector d'incendis 1
- Sector d'incendis 2
- Sector d'incendis 3
- Sector d'incendis 4
- Sector d'incendis 5
- Sector d'incendis 6
- Sector d'incendis 7
- Sector d'incendis 8



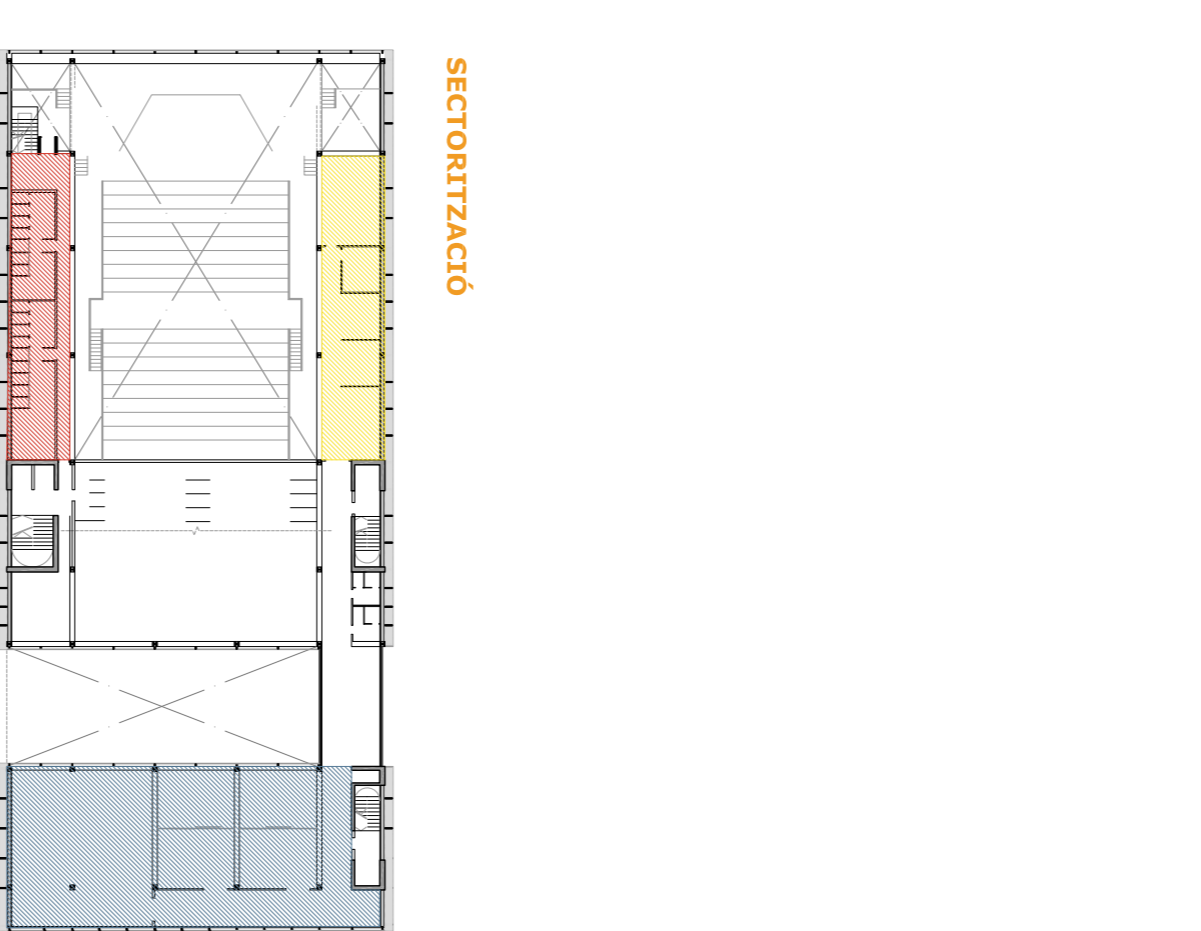
PLANTA SEGONA



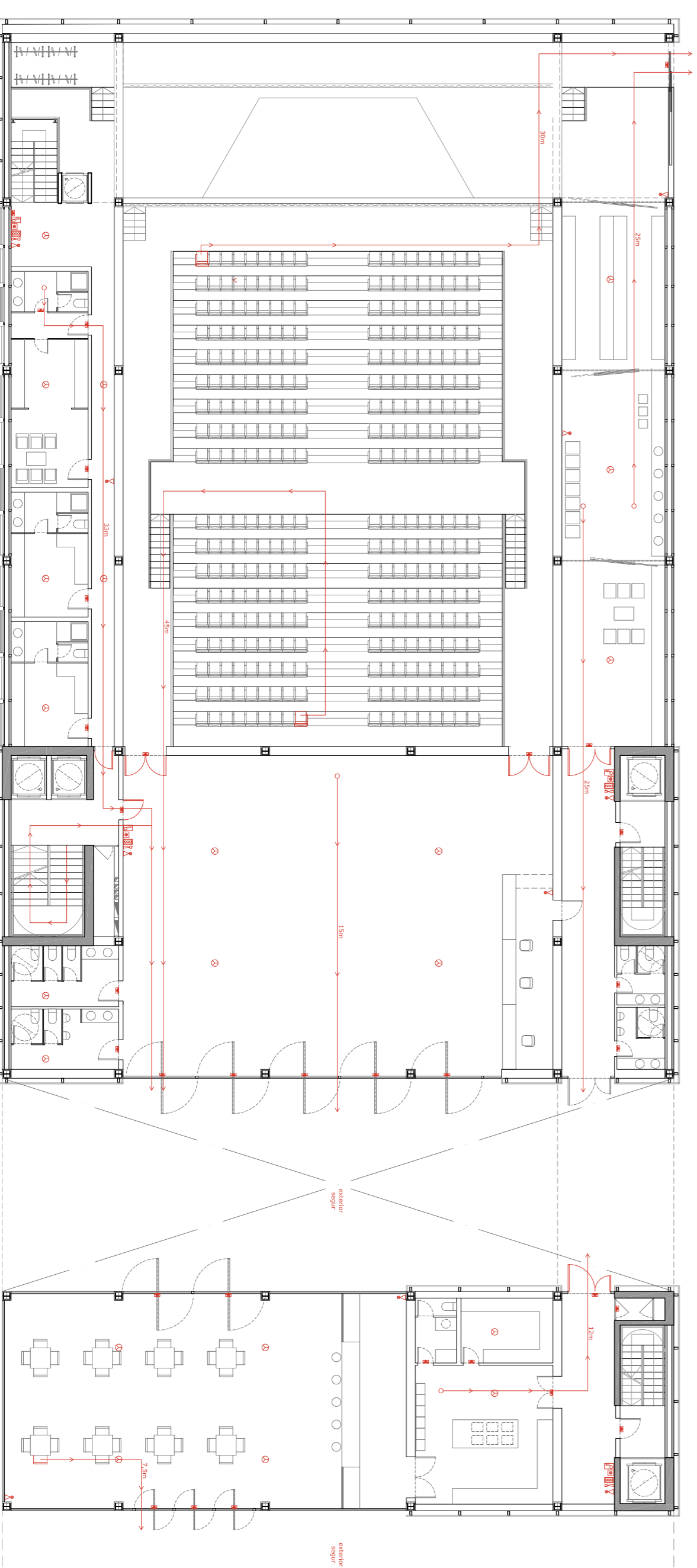
SECTORITZACIÓ



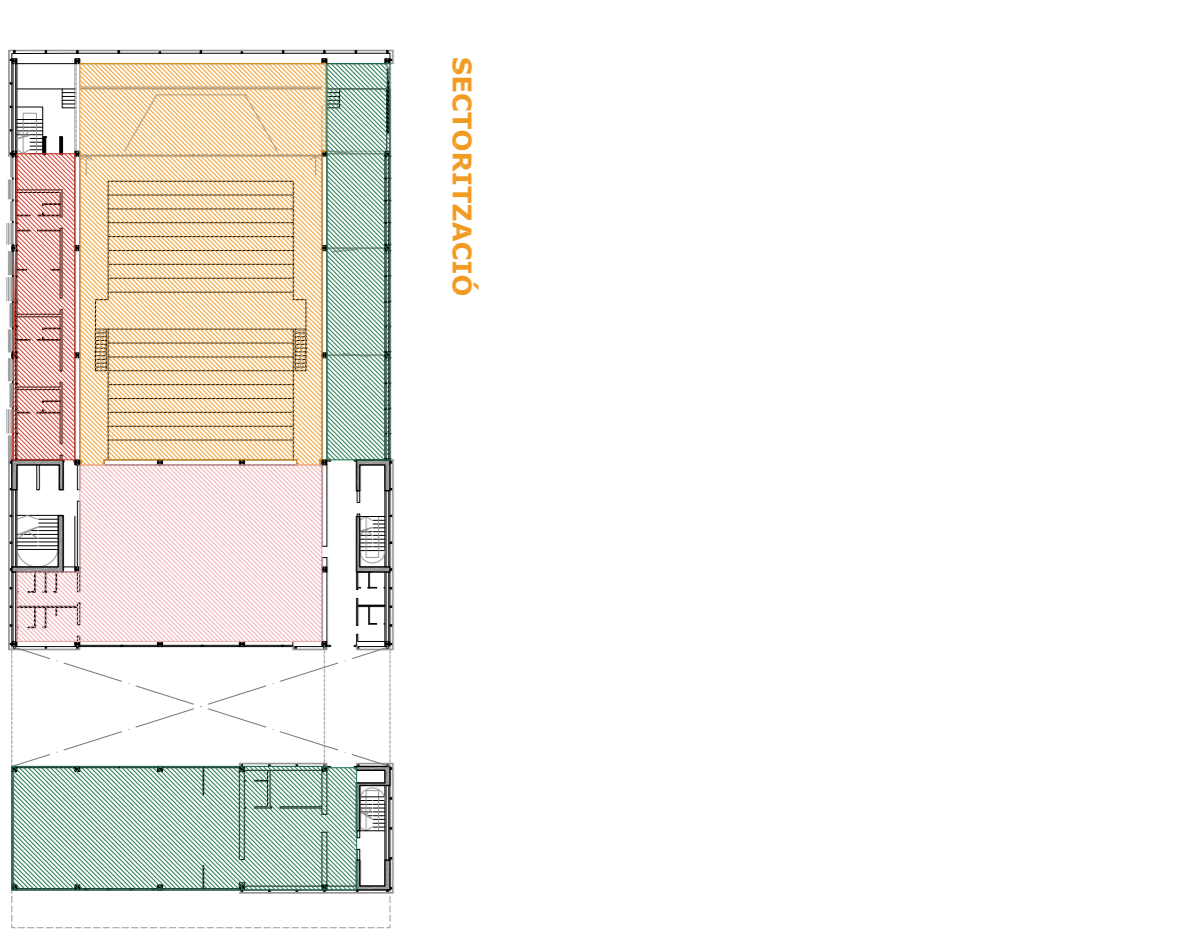
PLANTA PRIMERA



SECTORITZACIÓ



PLANTA BAIXA



SECTORITZACIÓ

## CARACTERÍSTIQUES SECTORS D'INCENDIS

A1: e1/200 ; A3: e1/400

### Sector 1 Sala de representació

Superfície 460 m<sup>2</sup>  
 Ocupació = 1persona / seient  
 Estabilitat al foc EF-120  
 Longitud evacuació < 50m  
 Sistema d'alarma Extintors  
 Boca d'incendi

### Sector 2 Foyer + serveis

Superfície 325 m<sup>2</sup>  
 Ocupació = 2 m<sup>2</sup> / persona  
 Estabilitat al foc EF-90  
 Longitud evacuació > 50m  
 Sistema d'alarma Extintors  
 Boca d'incendi  
 Detectors de fums

### Sector 3 Cafeteria + cuina + taller/magatzem

Superfície 362 m<sup>2</sup>  
 Ocupació = 2 m<sup>2</sup> / persona  
 Estabilitat al foc EF-30  
 Longitud evacuació > 50m  
 Sistema d'alarma Extintors  
 Boca d'incendi  
 Detectors de fums

### Sector 4 Camerins

Superfície 225 m<sup>2</sup>  
 Ocupació = 2 m<sup>2</sup> / persona  
 Estabilitat al foc EF-30  
 Longitud evacuació > 50m  
 Elements contra-incendi

### Sector 5 Aules + tallers

Superfície 305 m<sup>2</sup>  
 Ocupació = 5 m<sup>2</sup> / persona  
 Estabilitat al foc EF-90  
 Longitud evacuació > 50m  
 Elements contra-incendi

### Sector 6 Administració / despatxos

Superfície 110 m<sup>2</sup>  
 Ocupació = 11 persones  
 Estabilitat al foc EF-90  
 Longitud evacuació > 50m  
 Sistema d'alarma Extintors  
 Boca d'incendi  
 Detectors de fums

### Sector 7 Aules creada i assaig

Superfície 400 m<sup>2</sup>  
 Ocupació = 5 m<sup>2</sup> / persona  
 Estabilitat al foc EF-90  
 Longitud evacuació > 50m  
 Elements contra-incendi

### Sector 8 Zones espectadors flexibles + tècnics

Superfície 185 m<sup>2</sup>  
 Ocupació = 0,5 m<sup>2</sup> / persona\*  
 Estabilitat al foc EF-90  
 Longitud evacuació > 50m  
 Elements contra-incendi

\*Aquest sector s'ha considerat com a zona sense seients definits degut a les diferents possibilitats per les quals ha estat projectat.

## ELEMENTS ANTI-INCENDIS

**Extintors:** 21A col·locats a una distància màxima de 15 metres desde qualsevol punt situat en el sentit d'evacuació.

**BIES** (bocues d'incendis): S'empraran i s'acompanyaran d'un polisador d'alarma i d'il·luminació d'emergència necessària a una distància màxima de 25 metres (els últims 5 metres corresponen al traig d'algua en línia recta). En aquest cas, seran abastides per l'algua del dipòsit de pluvials, previst per a aquest ús.

**Il·luminació d'emergència:** En tots els recorreguts d'evacuació garantirà l'il·luminació mínima de 1 lux a nivell de terra i de 5 lux prop dels equips de protecció i quadres elèctrics.

**Sistema de detecció d'alarma:** Quan la superfície excedeixi de 1000m<sup>2</sup> o quan l'ocupació sigui major de 500 persones:

- Polisadors: cada 25 metres i propers a les sortides d'evacuació.
- Sistema d'alarma: com a mínim 1 a cada sector i propers a les sortides d'evacuació.

**Detectors de fum:** 1 cada 60 m<sup>2</sup> aproximadament.

**Portes tallafoc:** RF-60, en cadascun dels sectors d'incendi.

