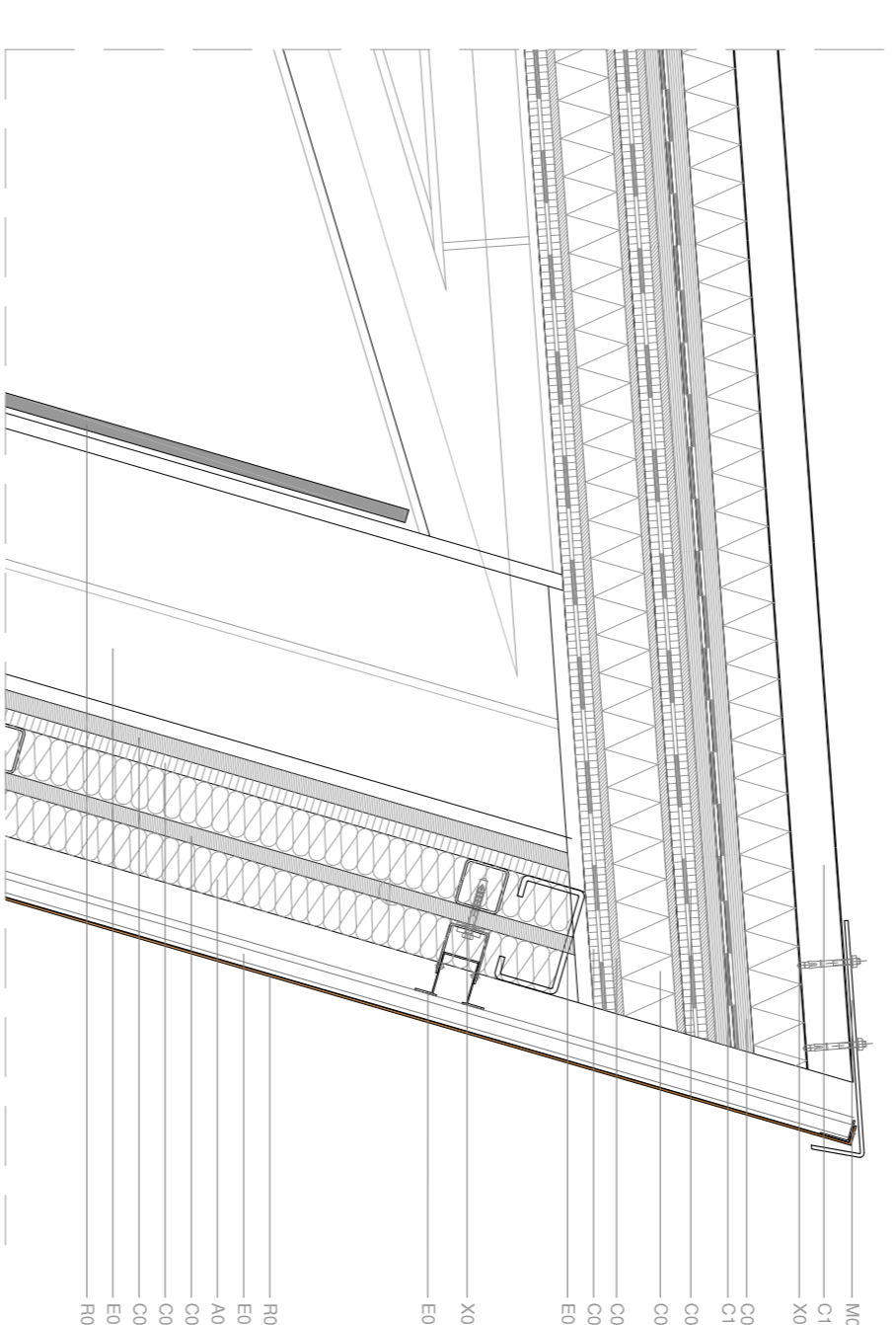
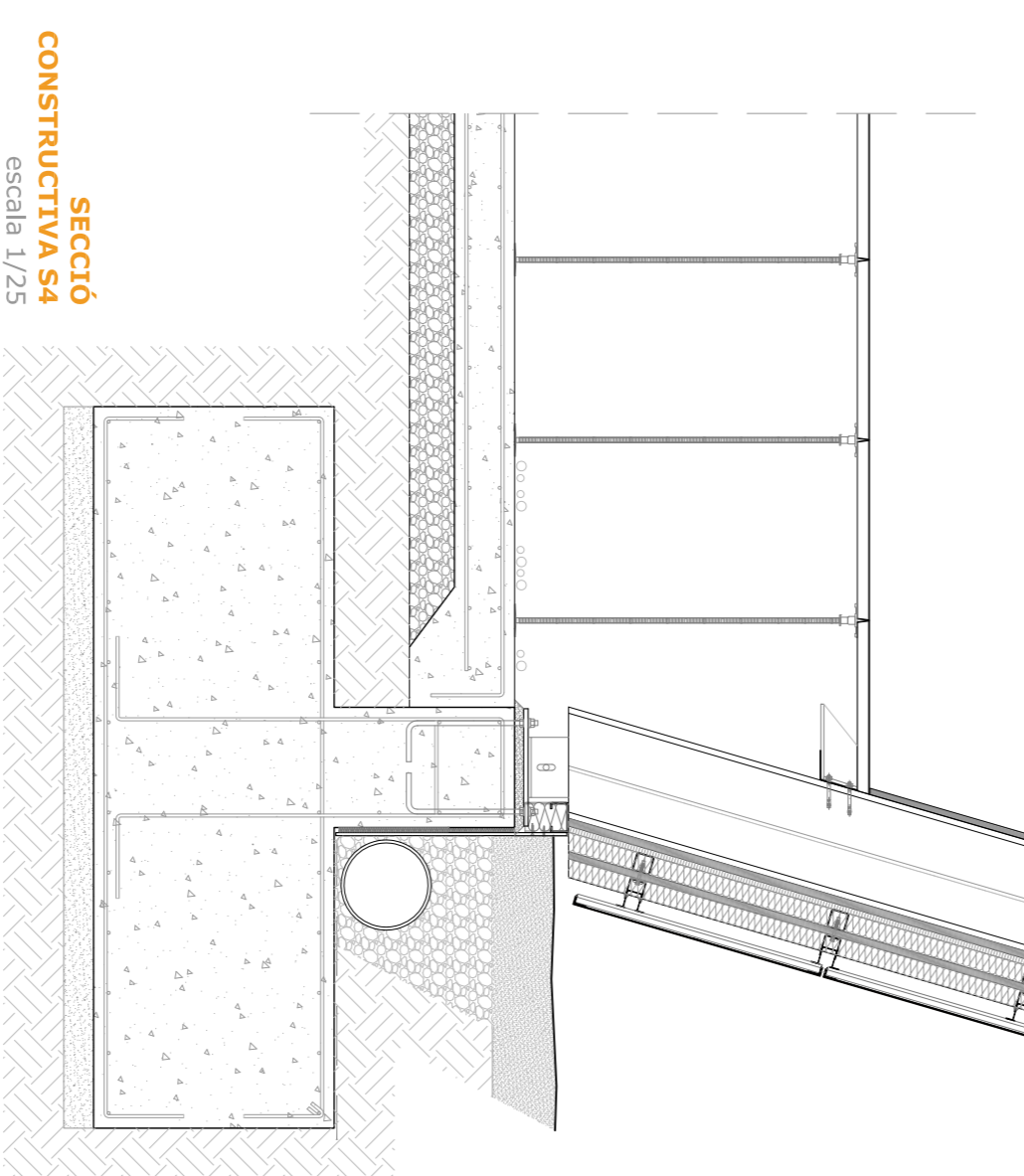


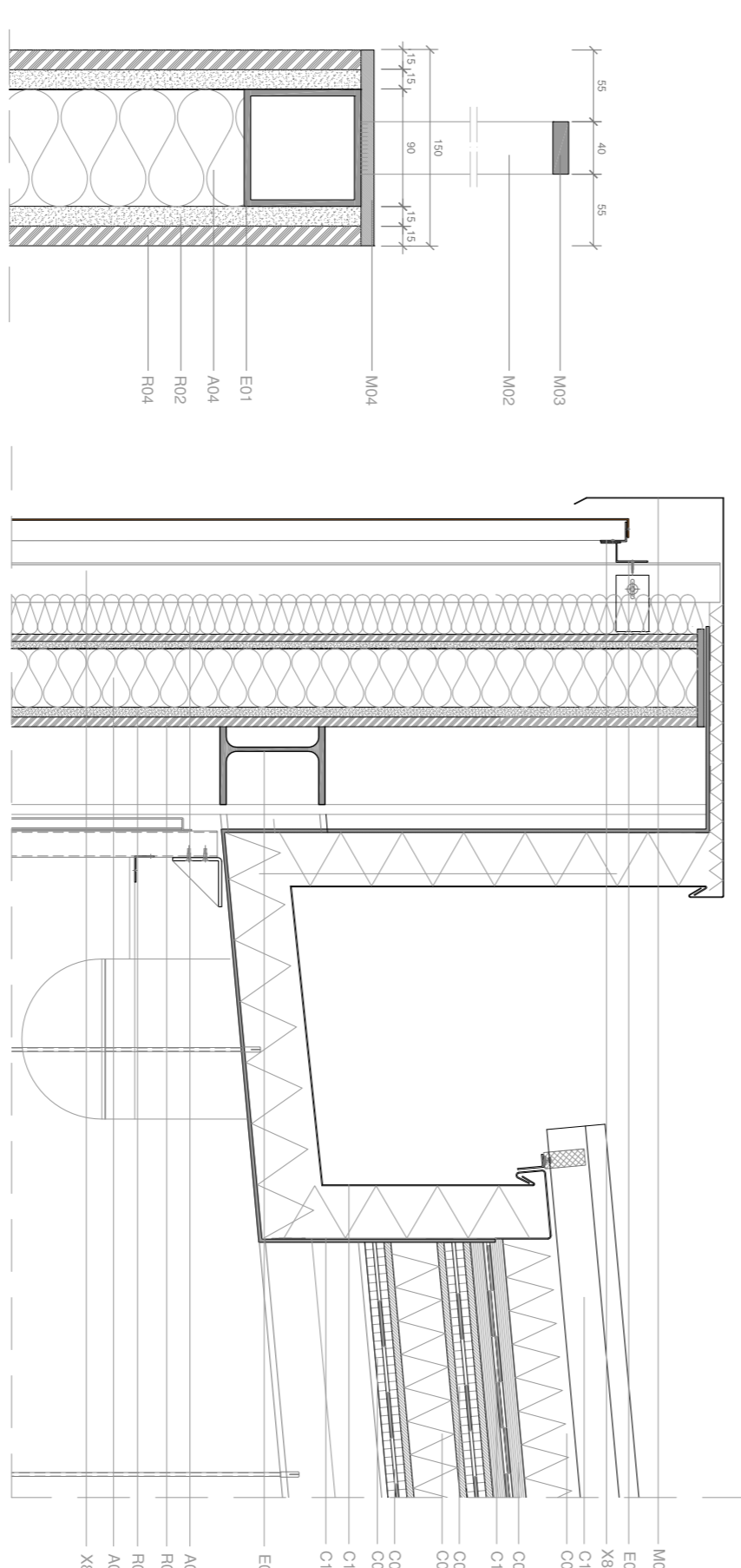
DETALL D4  
escala 1/10



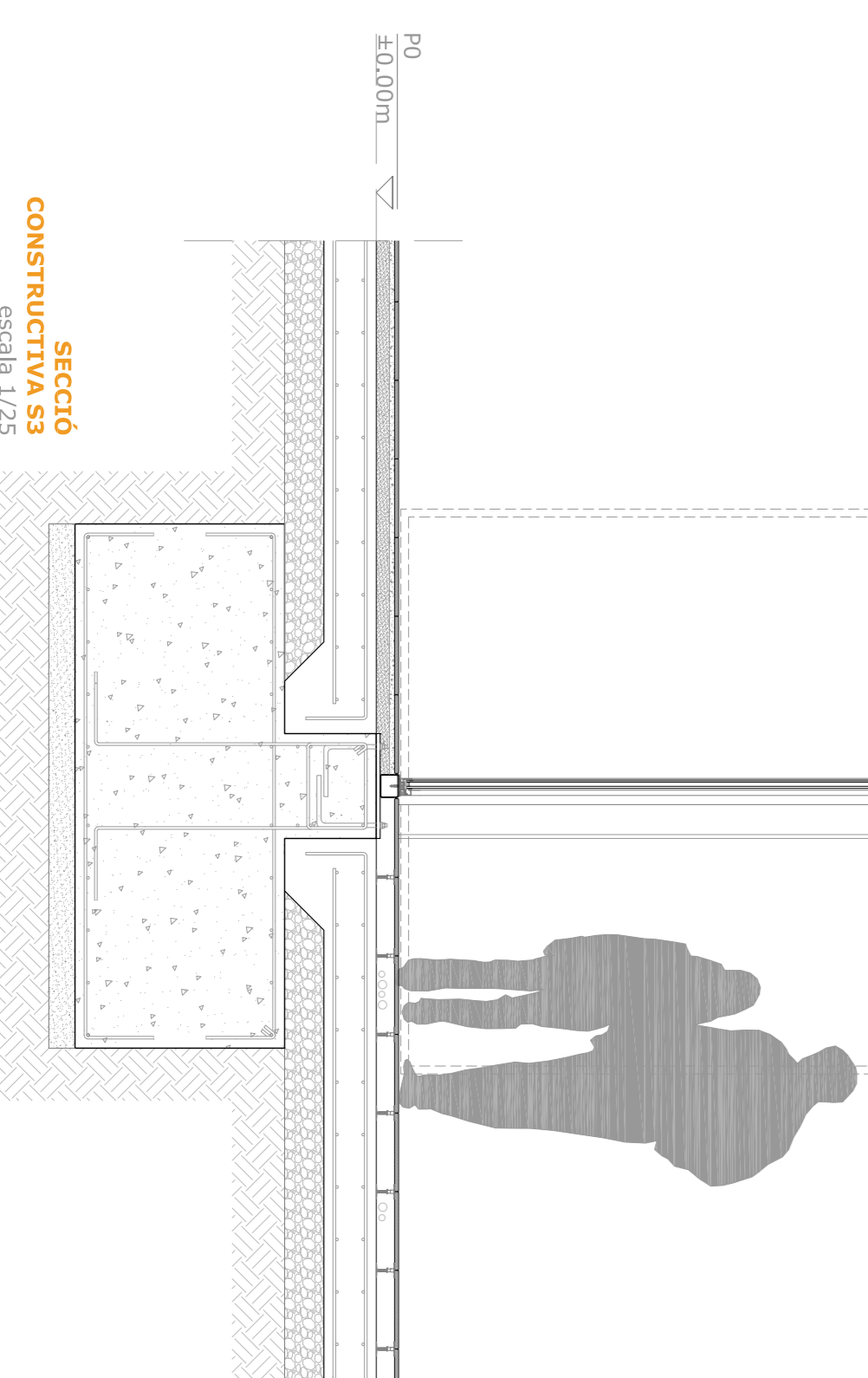
DETALL D5  
escala 1/10



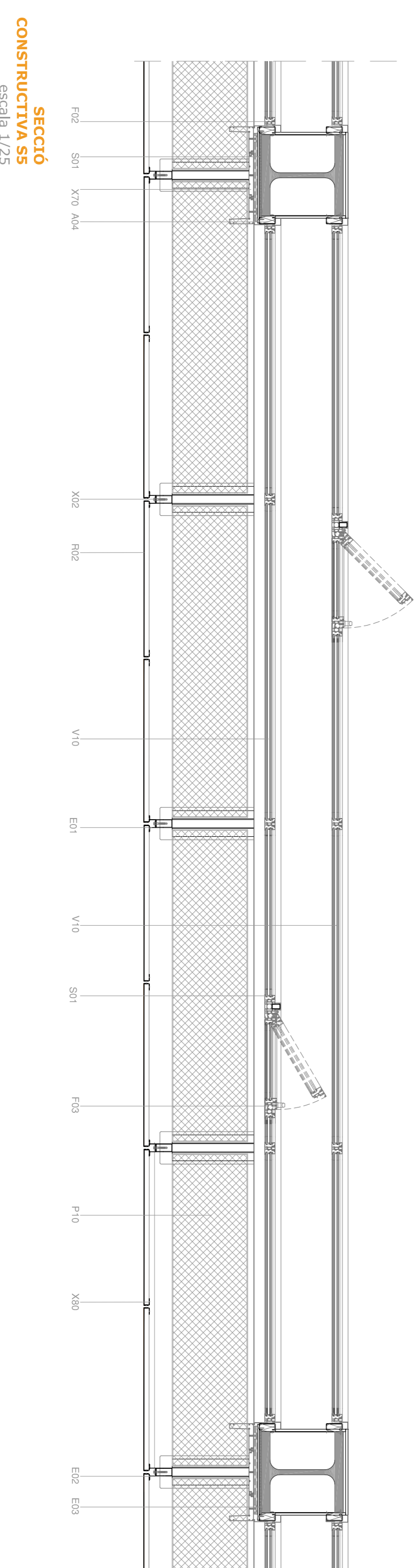
SECCIÓ CONSTRUCTIVA S4  
escala 1/25



DETALL D6  
escala 1/10



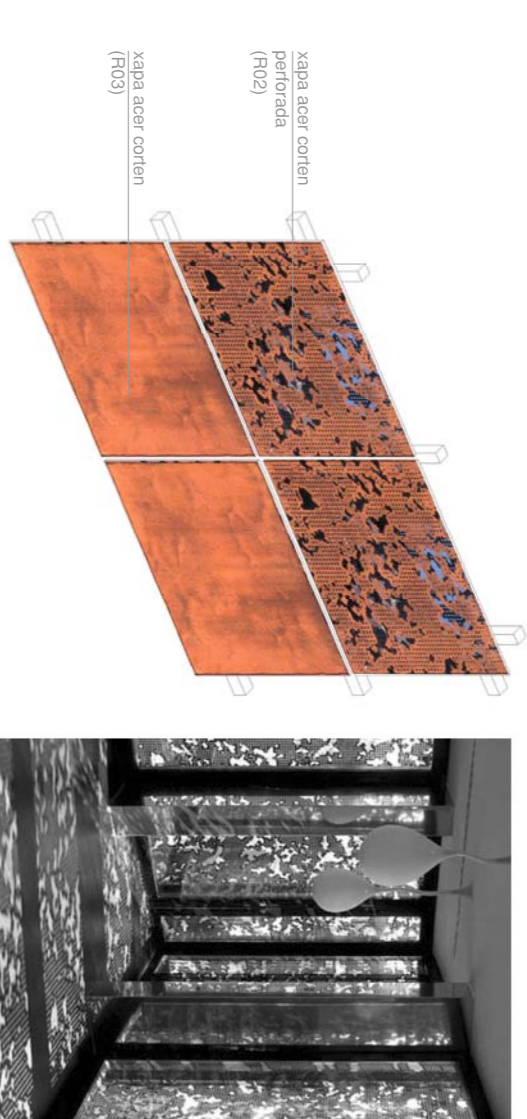
SECCIÓ CONSTRUCTIVA S3  
escala 1/25



SECCIÓ CONSTRUCTIVA S5  
escala 1/25

TIPOLOGIA DE FACANA

Les façanes es plantejegen com a un mur cortina format per panells d'acer contorn, perforat o no, segons el grau de privacitat i il·luminació desitjats. D'aquesta manera s'aconsegueix una solució de pell antirraïa, tant per l'acabat com per el sistema constructiu. En les façanes es pot diferenciar clarament el sòcol, format pels panells "opacs" principalment, i per vidre quan el programa ho requereix demanera que es llegeix el caràcter més públic de la planta baixa. Aquest efecte es veu potenciat per el canvi de pla que es produeix a partir de la planta primera amb l'arrencada del mur cortina. La textura i el material s'integren en el context industrial de Can Ricart on s'ubica l'edifici amb l'intenció de mantenir el caràcter i la memòria del lloc.



A.-AL·LIVAMENT TÈRMIC  
A04.-PANEL·L SEMIRÍGID DE LLANA DE ROCA DE 90 kg/m<sup>3</sup> Y.

V.-VIDRES  
V10.-DOBLE VIDRE COMPOST EXLAMINAT 6+6mm / CÀMERA 16mm / INT.10mm  
F.-FUSTERIA  
F01.-FUSTERIA D'ALUMINI AMB RPT.  
F02.-FUSTERIA D'ALUMINI AMB RPT I REFORÇ D'INÈRCIA.  
F03.-FUSTERIA D'ALUMINI AMB RPT PRACTICABLE.

S.-SEGELLAMENT Y ESTANQUITAT  
S01.-SEGELLAMT AMB S'ILICONA NEUTRA.  
S02.-CORDO CEL·LULAR DE POLIETIL·L.  
S10.-LAMINA IMPERMEABLE DE BUTIL·L DE e=1mmS20.-TAULER OSB HIDRÒFUG.

M.-MOTILLES  
M01.-MOTIL·LURA DE XAPA PLEGADA D'ACER GALVANITZAT e=2mm.  
M02.-PLATINA D'ACER INOXIDABLE 40.5mm CADA 1mm.  
M03.-PLATINA D'ACER INOXIDABLE 40.12mm.  
M04.-PLATINA D'ACER INOXIDABLE 150.5mm.

R.-REVESTIMENTS  
R01.-PANEL·L DE XAPA D'ACER CORTEN PERFORAT . e=1.5mm  
R02.-PI·L·LINA DE CARTRÓ·GUIX . e=15mm  
R03.-PANEL·L DE XAPA D'ACER CORTEN . e=1.5mm  
R04.-TAULER DE FUSTA DE CEDRE. e=20mm

X.-FIXACIONS  
X01.-FIXACIÓ MECÀNICA  
X02.-CARGOLS AUTORROSCANTS  
X10.-TAC D'EXPANSIÓ D'ACER PER A FORNIGÓ  
X20.-ANCORATGE AMB REGULACIÓ TRIDIMENSIONAL D'ACER GALVANITZAT  
X70.-PERFIL EXTRUÏT D'ALUMINI AMB REGULACIÓ BIDIMENSIONAL  
X80.-PERFIL LAMINAT D'ACER

P.-PAVIMENT  
P01.-TERRA TÈCNIC SINTÈTIC 600x600x40mm  
P02.-SUPPORT METAL·LIC REGULABLE TERRA TÈCNIC  
P03.-P·MS INSTAL·LACIONS  
P04.-SOLERA FORMIGÓ ARMAT. e=15cm  
P05.-CAPA DE GRAVES. e=15cm  
P06.-LAMINA IMPERMEABLE  
P07.-GRAVAVES DE DRENATGE  
P08.-TUB PVC PERFORAT DE DRENATGE. Ø 300.5mm  
P09.-PLACA D'ANCORATGE. e=20mm  
P10.-RELLIGA METAL·LICA DE MANTENIMENT.

C.-COBERTA  
C01.-PERFIL METAL·LIC HEB-160  
C02.-PERFIL METAL·LIC HEB-120  
C03.-PERFIL METAL·LIC ZL70.8  
C04.-PERFIL METAL·LIC IPR-100  
C05.-TAULER VIROC. e=12 mm  
C06.-LAMINA POLIETIL·LÈ RETICULAT. e=5mm  
C07.-DOBLE LAMINA TEGSSOUND FT-100C. e:5.3x2mm  
C08.-LAMINA DE ROCA. e=70mm 70 kg/m<sup>3</sup>  
C09.-TAULER DE RUSTA DM HIDRÒFUG. e=20mm  
C10.-DOBLE LAMINA POLIETIL·LÈ RETICULAT. e=5+5mm  
C11.-ACABAT DE XAPA PERFLUADA D'ALUMINI. e=1mm  
C12.-CANALO DE XAPA D'ALUMINI. e=2mm.  
C13.-BARRERA DE VAPOR. e=1.5mm.  
C14.-XAPA PLEGADA D'ACER. e=5mm.

E.-ESTRUCTURA  
E01.-RASTRILLAT DE TUB OBERT D'ACER GALVANITZAT.  
E02.-SUBESTRUCTURA DE XAPA D'ACER GALVANITZAT.  
E03.-PERFLUERA D'ACER ESTRUCTURAL.  
E04.-SABATA DE FORNIGÓ ARMAT 150X150X60cm

ESQUEMA DE SITUACIÓ

