

FORMALITZACIÓ DEL SISTEMA CONSTRUCTIU

Les façanes contenen elements les fundons dels quals són la protecció solar, aïllament tèrmic i acústic, aprofitament energètic, regulació de radiació i llum natural, fotovoltaic, etc...

Les lames orientables de la façana sud, estan dotades de cèl·lules fotovoltaïques, de manera que tenen una doble funció, quan la radiació és màxima, protegeixen del sol i alhora generen energia. També permeten la regulació de les visals interior-exterior a gust de l'usuari gràcies al sistema de rotació de les visals. Les finestres estan compostes per vidres de gran espessor (model MX acústica) per a millorar el seu comportament acústic, i són practicables per tal d'accedir a la reixa de manteniment. Juntament amb els panells d'acer "corten perforat", permeten la correcta ventilació de les estances, i en faciliten la climatització de manera passiva.



Ambdós elements pertanyen a la marca Technal (www.technal.com)

- A.-AÏLLAMENT TÈRMIC**
- A04.-PANEL·L SEMIRÍGID DE LLANA DE ROCA DE 90 kg/m³ Y.

- V.-VIDRES**
- V10.-DOBLE VIDRE COMPOST EX·LAMINAT 6+6mm / CÀMERA 16mm / INT.10mm

- F.-FUSTERIA**
- F01.-FUSTERIA D'ALUMINI AMB RPT.

- F02.-FUSTERIA D'ALUMINI AMB RPT I REFORÇ D'INÈRCIA.
- F03.-FUSTERIA D'ALUMINI AMB RPT PRACTICABLE.

- S.-SEGELLAMENT Y ESTANQUITAT**
- S01.-SEGELLANT AMB SILICONA NEUTRA.
- S02.-CORBÓ CEL·LULAR DE POLIETILÈ.

- M.-MOTILURES**
- M01.-MOTILURA DE XAPA PLEGADA D'ACER GALVANITZAT e=2mm.
- M02.-PLATINA D'ACER INOXIDABLE 40.5mm CADA 1mm.
- M03.-PLATINA D'ACER INOXIDABLE 40.12mm.
- M04.-PLATINA D'ACER INOXIDABLE 150.5mm.

- R.-REVESTIMENTS**
- R01.-PANEL·L DE XAPA D'ACER COSTEN PERFORAT . e=1.5mm
- R02.-PANEL·L DE CARTRO·GLIUX . e=1.5mm
- R03.-PANEL·L DE XAPA D'ACER CONTENIDOR . e=1.5mm
- R04.-TALUER DE FUSTA DE CEDRE. e=20mm

- X.-FIXACIONS**
- X01.-FIXACIÓ MECÀNICA
- X02.-CARGOLS AUTORROSCANTS

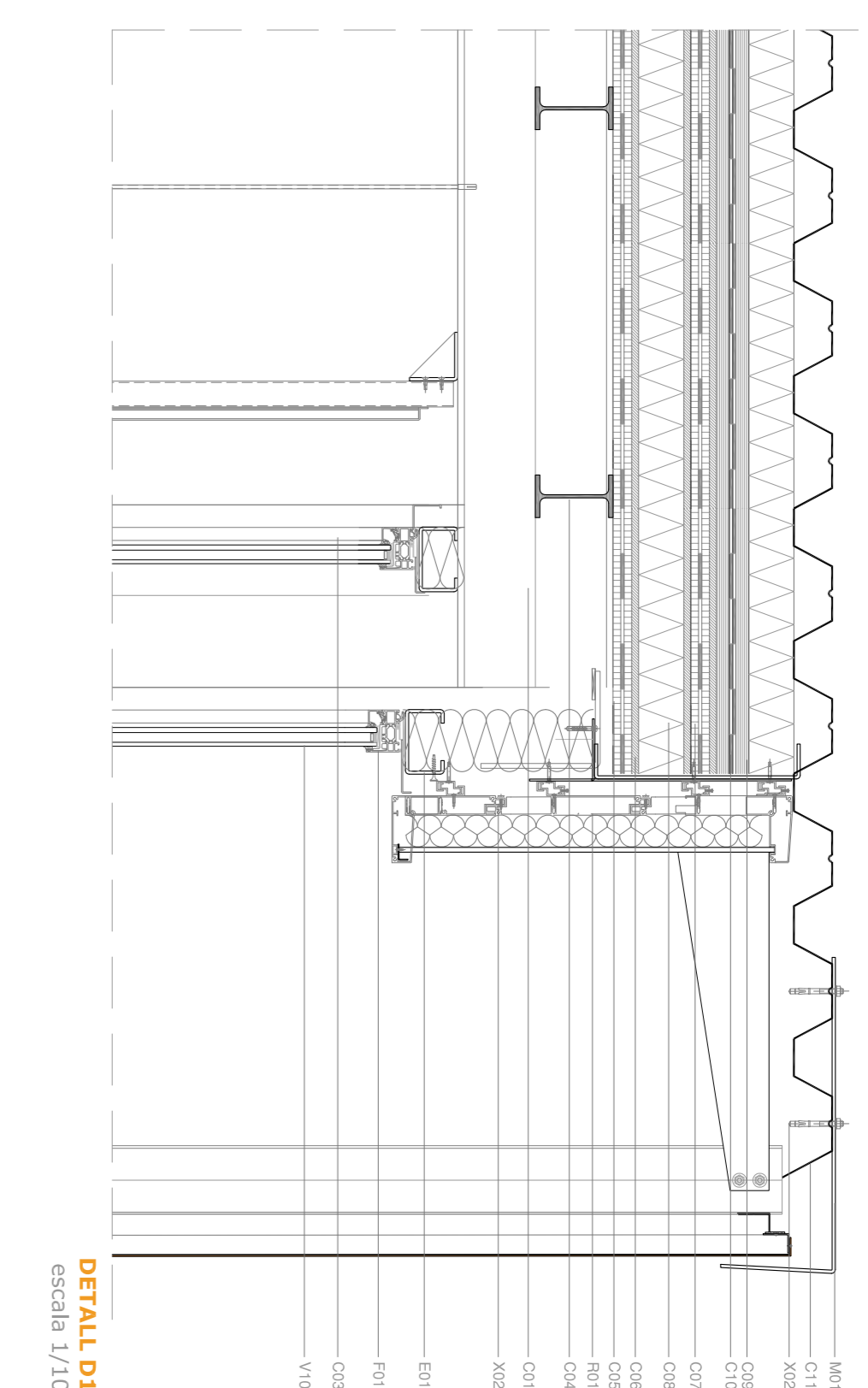
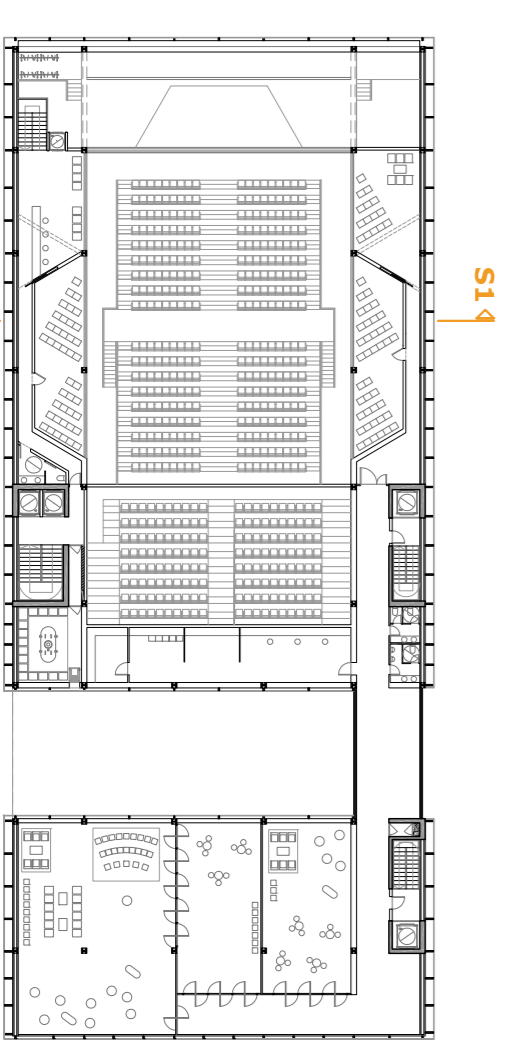
- X10.-TAC D'EXPANSIÓ D'ACER PER A FORMIGÓ
- X20.-ANCORATGE AMB REGULACIÓ TRIDIMENSIONAL D'ACER GALVANITZAT
- X80.-PERFIL LAMINAT D'ACER

- P.-PAVIMENT**
- P01.-TERRA TÈCNIC SIMI·TÈC 600x600x40mm
- P02.-SUPPORT METAL·LIC REGULABLE TERRA TÈCNIC
- P03.-PAS INSTAL·LACIONS
- P04.-SOLERA FORMIGÓ ARMAT. e=15cm
- P05.-CAPA DE GRAVES. e=15cm
- P06.-LAMINA IMPERMEABLE
- P07.-GRAVES DE DRENATGE
- P08.-TUB PVC PERFORAT DE DRENATGE. Ø 300.5mm
- P09.-PLACA D'ANCORATGE. e=20mm
- P10.-REIXA METAL·LICA DE MANTENIMENT.

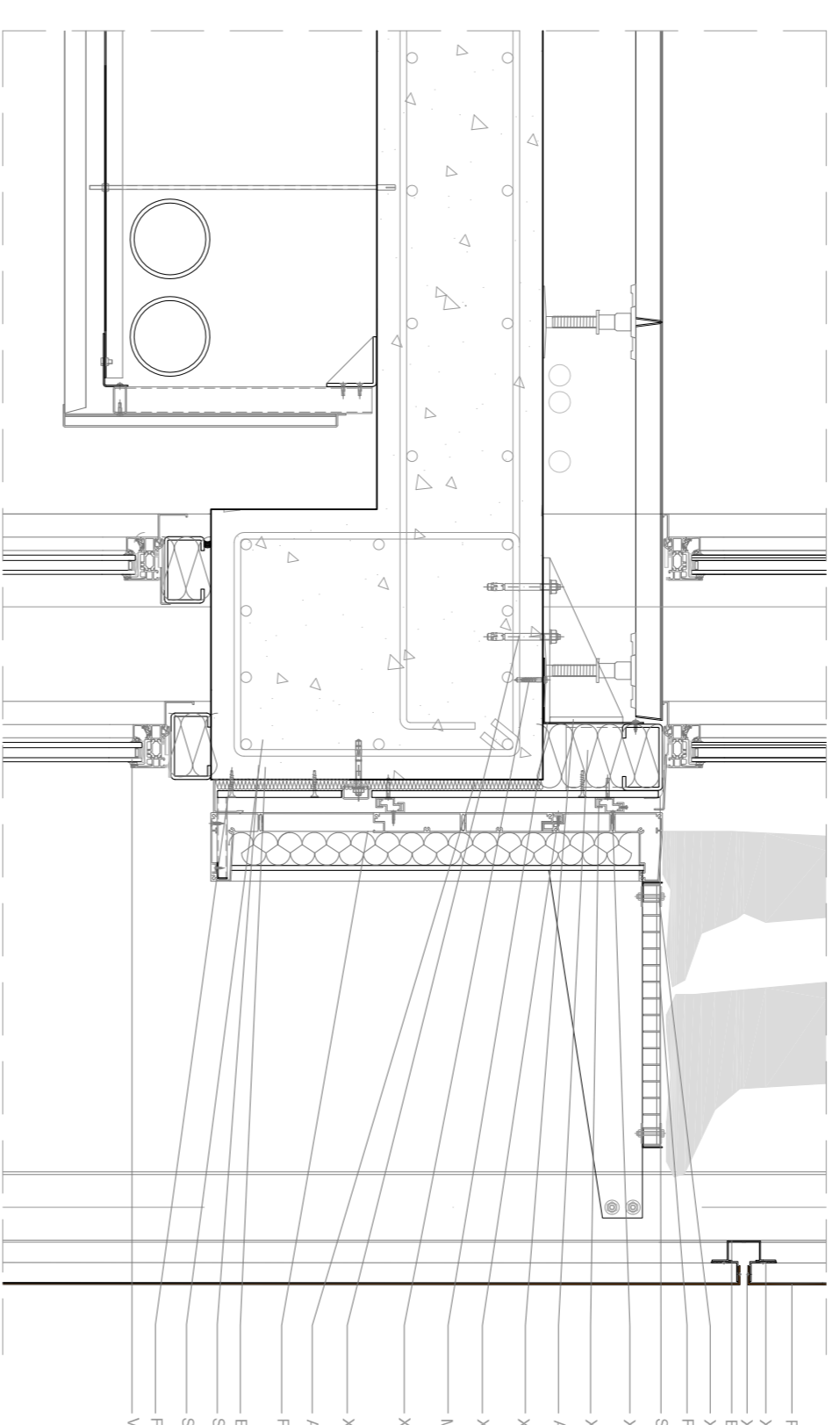
- C.-COBERTA**
- C01.-PERFIL METAL·LIC HEB-160
- C02.-PERFIL METAL·LIC HEB-120
- C03.-PERFIL METAL·LIC 2L70.8
- C04.-PERFIL METAL·LIC IPN-100
- C05.-TALUER VÍROC. e=12 mm
- C06.-LAMINA POLIETILÈ RETICULAT. e=5mm
- C07.-DOBLE LAMINA TÈCSOUND FT-100C. e=5.3x2mm
- C08.-LAMINA DE ROCA. e=70mm 70 kg/m³
- C09.-TALUER DE FUSTA DM HIDROFUG. e=20mm
- C10.-DOBLE LAMINA POLIETILÈ RETICULAT. e=5+5mm
- C11.-ACABAT DE XAPA PERFLADA D'ALUMINI. e=1mm
- C12.-CANALÓ DE XAPA D'ALUMINI. e=2mm.
- C13.-BARRERA DE VAPOR. e=1.5mm.
- C14.-XAPA PLEGADA D'ACER. e=5mm.

- E.-ESTRUCTURA**
- E01.-RASTRELLAT DE TUB OBERT D'ACER GALVANITZAT.
- E02.-SUBESTRUCTURA DE XAPA D'ACER GALVANITZAT.
- E03.-PERFILERIA D'ACER ESTRUCTURAL.
- E04.-SABATA DE FORMIGÓ ARMAT 150x150x60cm

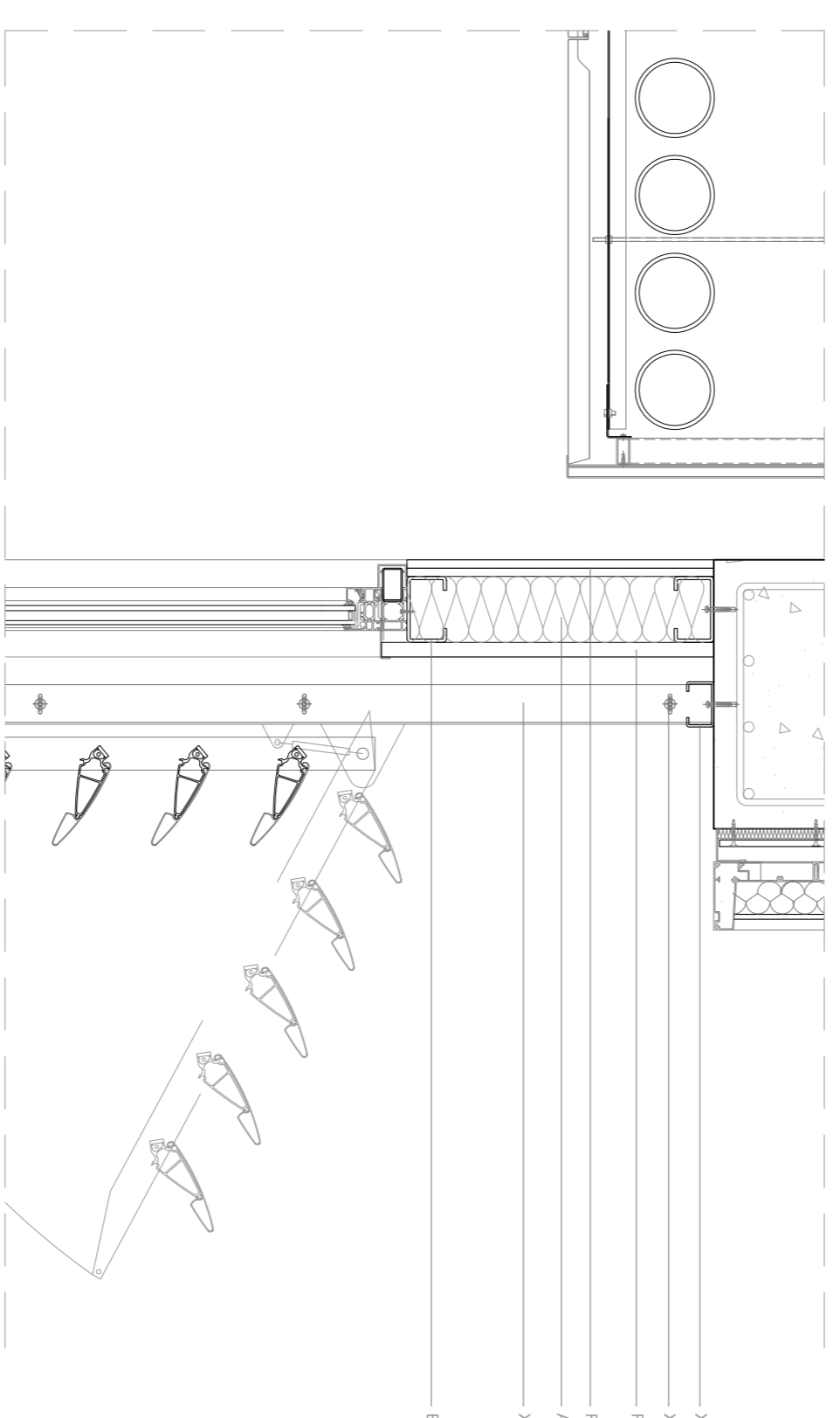
ESQUEMA DE SITUACIÓ



DETALL D1
escala 1/10



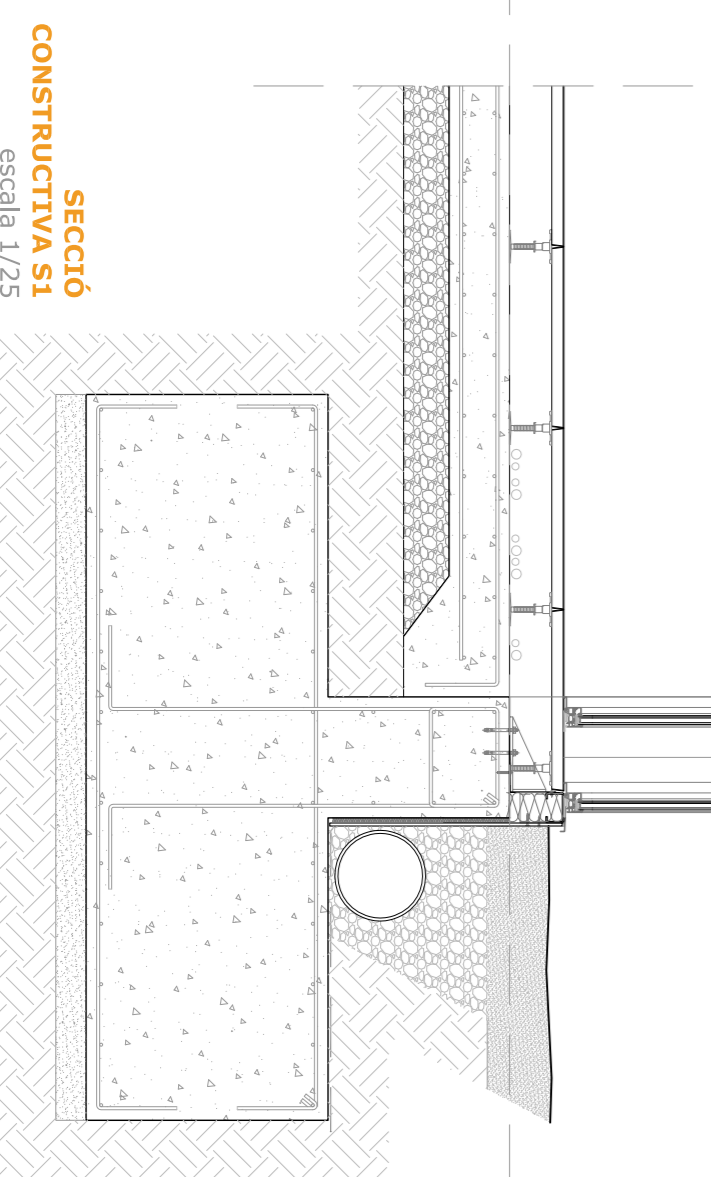
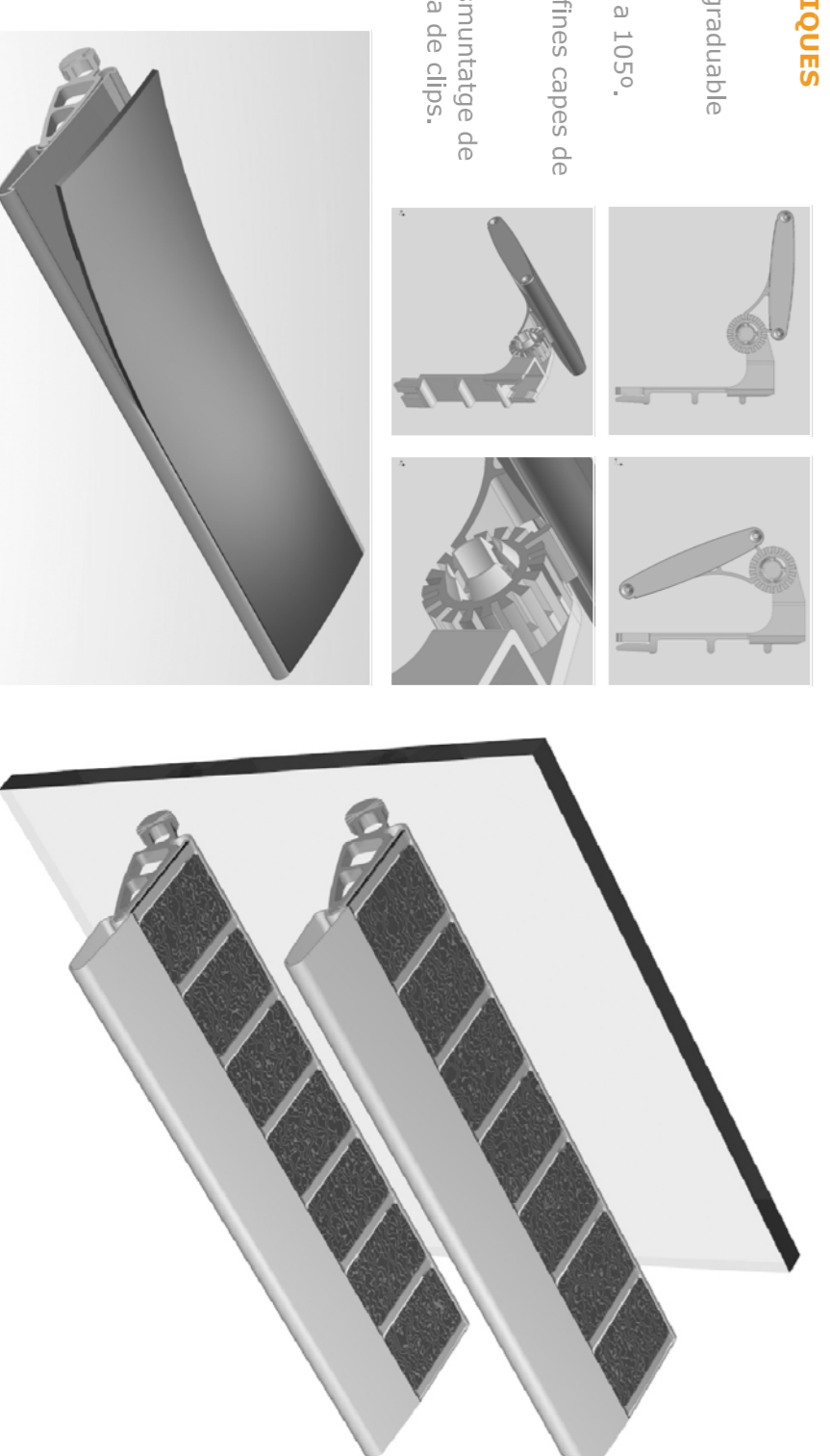
DETALL D2
escala 1/10



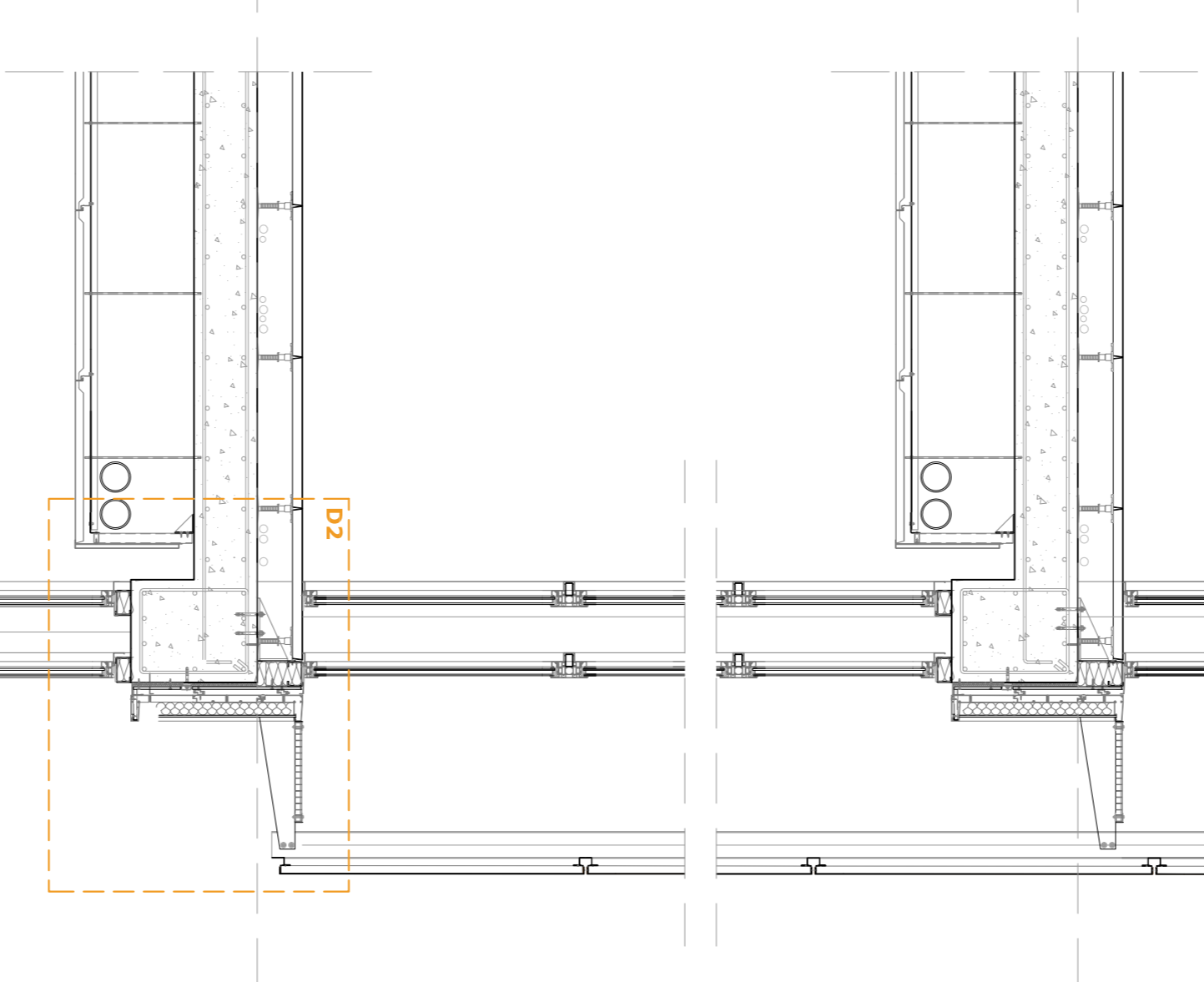
DETALL D3
escala 1/10

LAMES FOTOVOLTAIQUES ORIENTABLES

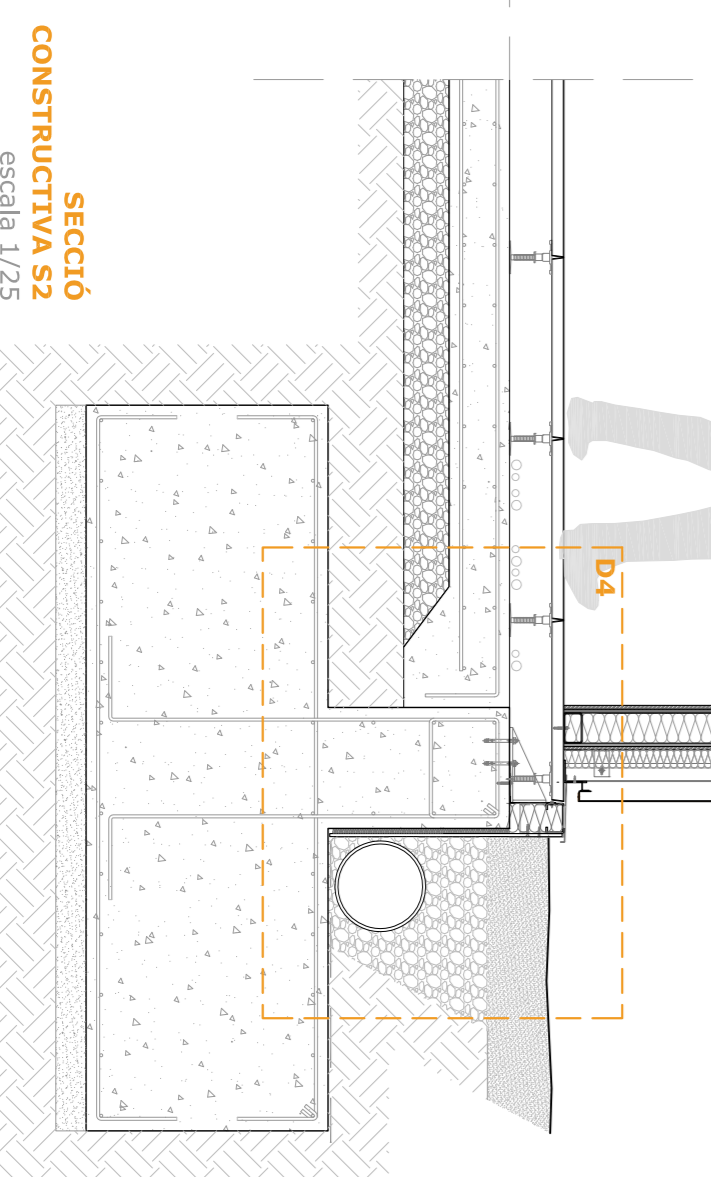
- Sistema de rotació graduable cada 15°.
- Permet cobrir de 0° a 105°.
- Acabats mitjançant fines capes de diferents materials.
- Fàcil muntatge i desmuntatge de les lames amb sistema de clips.



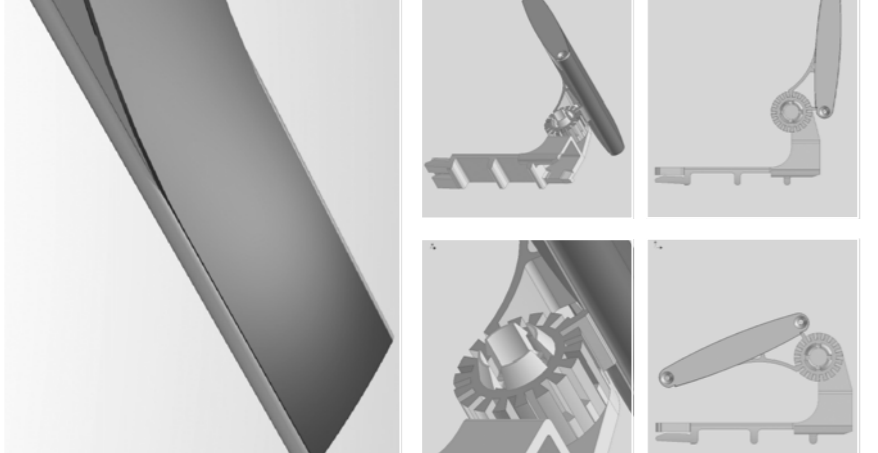
SECCIÓ CONSTRUCTIVA S1
escala 1/25



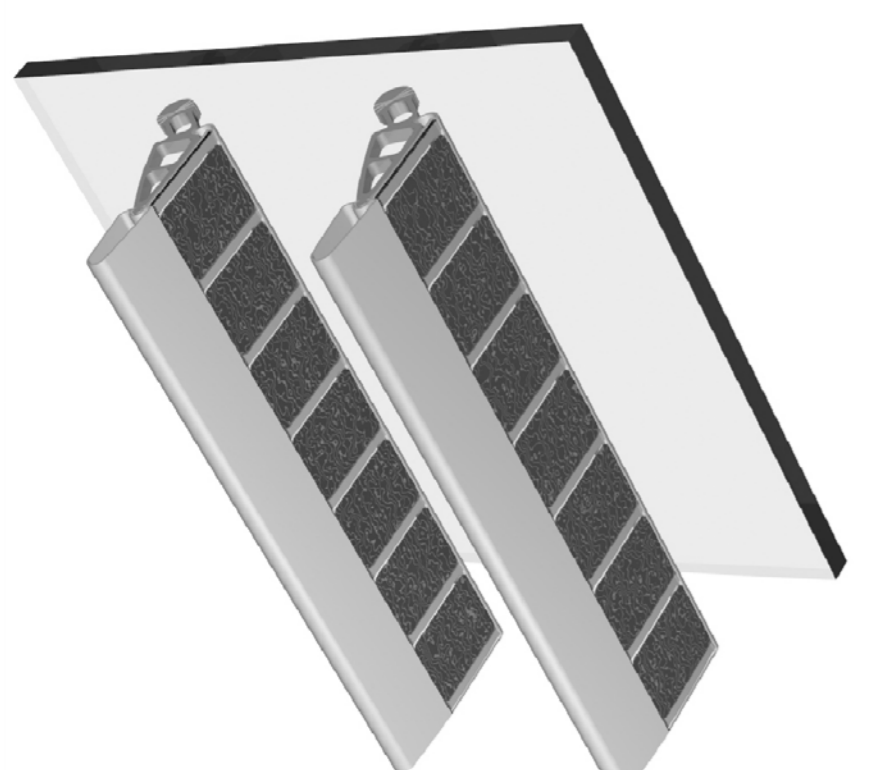
SECCIÓ CONSTRUCTIVA S2
escala 1/25



SECCIÓ CONSTRUCTIVA S1
escala 1/25



SECCIÓ CONSTRUCTIVA S2
escala 1/25



SECCIÓ CONSTRUCTIVA S1
escala 1/25