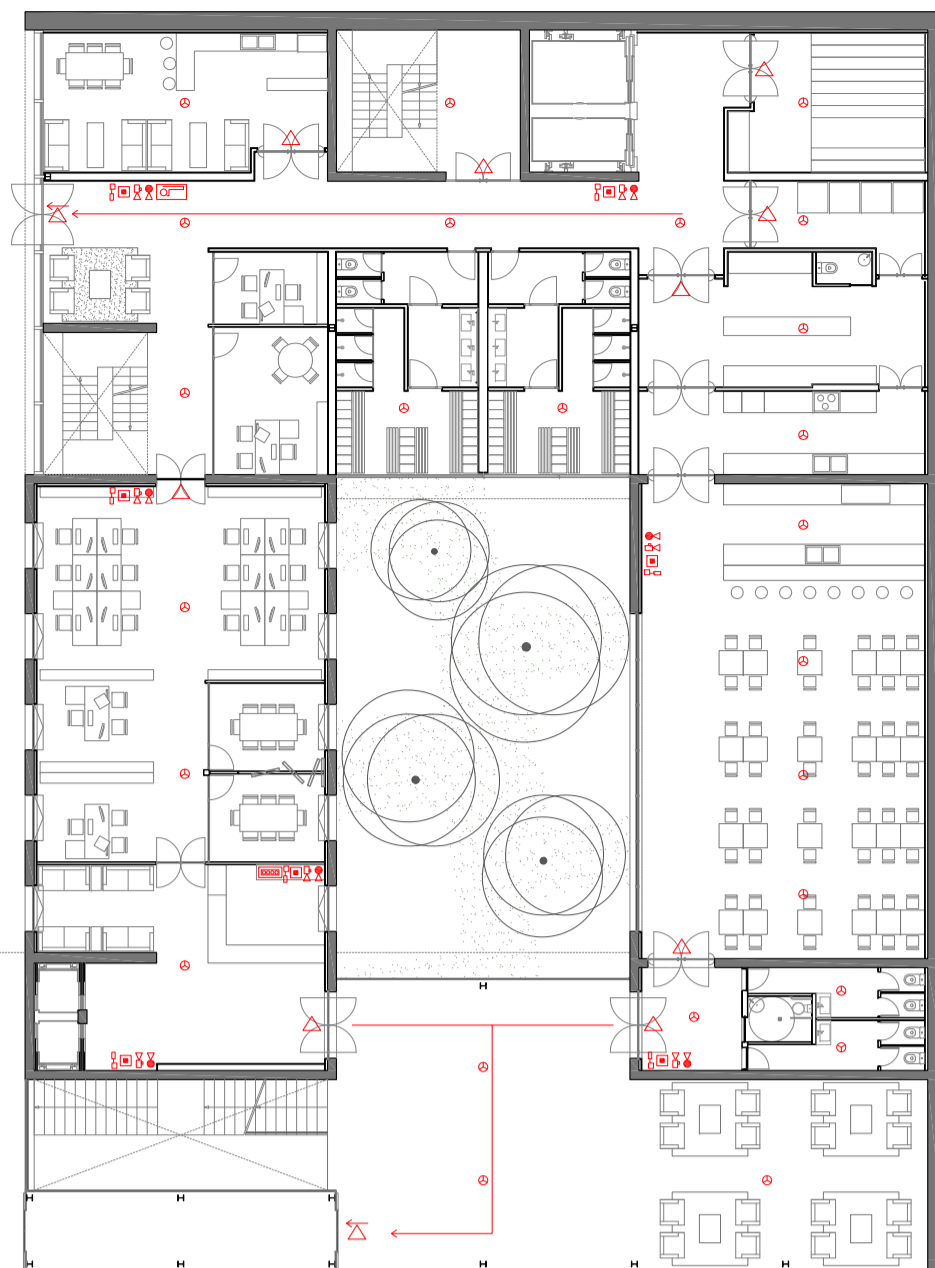
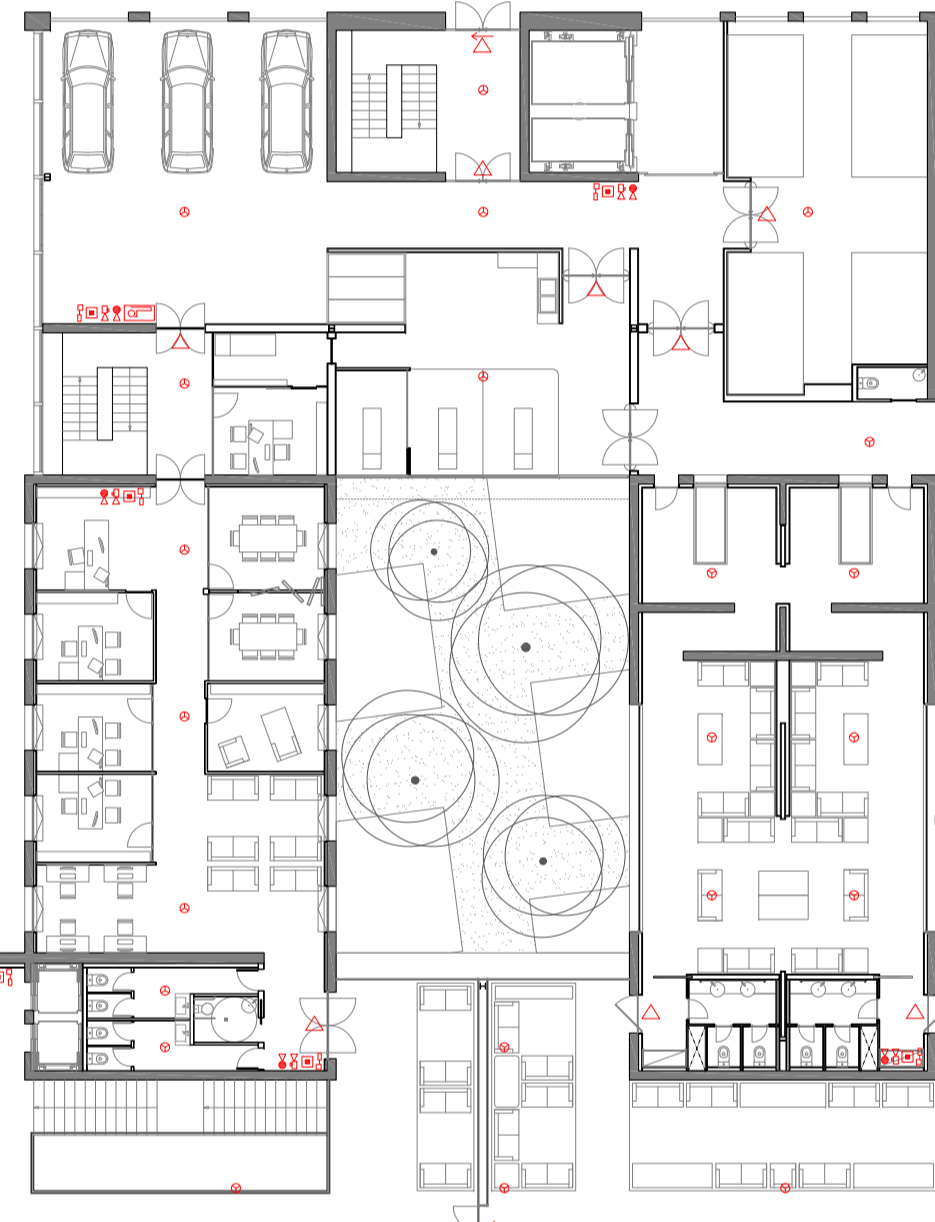


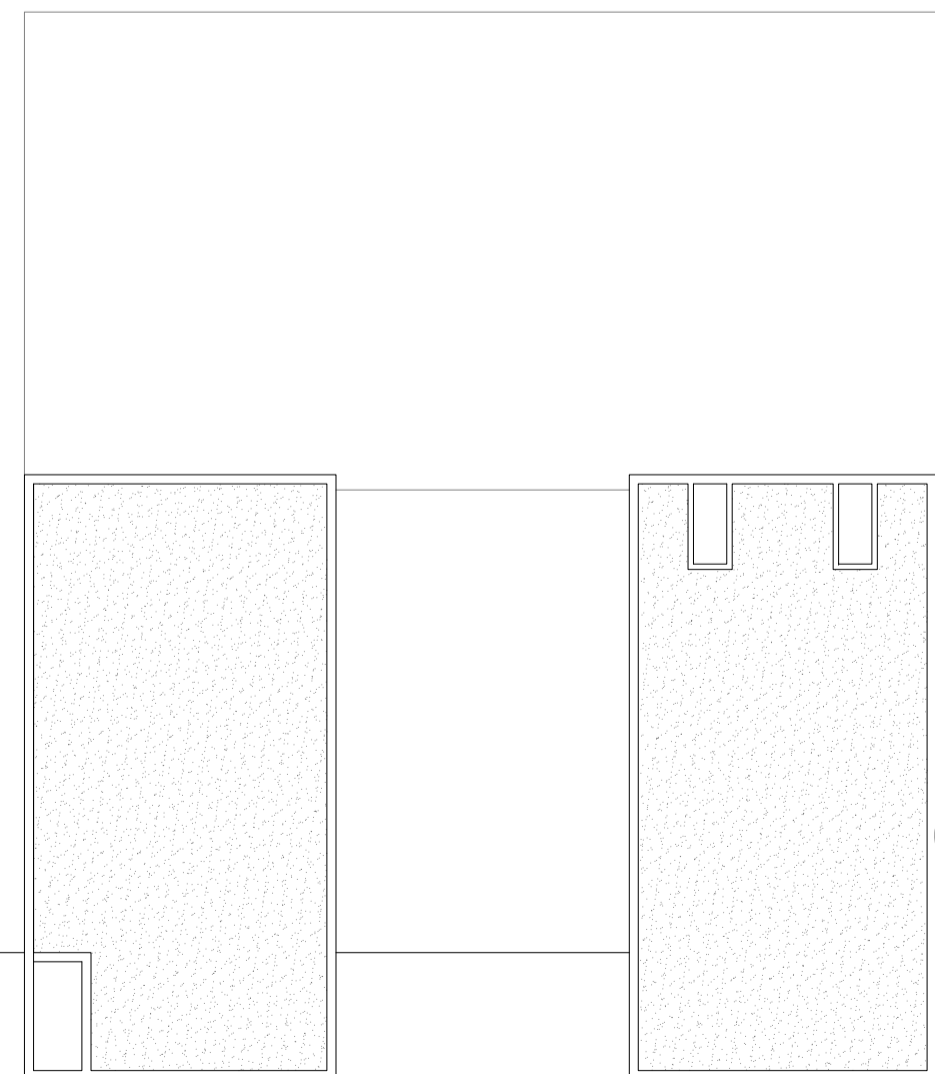
PLANTA ACCÉS



PLANTA VETLLA



PLANTA CAPELLA



CRITERIS D'IMPLANTACIÓ

Es regularà en funció del Codi Tècnic (Complement del document bàsic SI: Seguretat en cas d'Incendi) per els edificis públics:

RECORREGUTS D'EVACUACIÓ: No superiors a 25 metres des de qualsevol origen d'evacuació.

DIMENSIONAT DE LES SORTIDES: Obertura de les portes sempre en la direcció de la evacuació i amb les sortides assenyalades.

PLANS D'EVACUACIÓ: Amb els recorreguts clarament visibles en tots els espais, per cas d'incendis.

MÀNEGUES D'INCENDIS: Instal·lació independent a la xarxa de fontaneria, la connexió de servei de la qual també serà independent i sense comptador per evitar pèrdues de càrrega. La xarxa d'aigües de BCN garanteix la pressió de cabal necessari, pertant no caldrà un grup de pressió addicional.

BIES (boques d'incendis): Senyalitzades i acompanyades d'un pulsador d'alarma i d'il·luminació d'emergència necessària a una distància màxima de 25 metres (els 5 últims metres corresponen al raig d'aigua en línia recta).

EXTINTORS: 21A col·locats a una distància màxima de 15 metres des de qualsevol punt situat en el sentit d'evacuació.

IL·LUMINACIÓ D'EMERGÈNCIA: Se situarà en tots els recorreguts d'evacuació garantint una il·luminació mínima de 1 lx a nivell de terra.

SECTORITZACIÓ: Tots els elements separadors dels diferents sectors d'incendis compliran amb la resistència i l'estabilitat exigides.

ZONES DE RISC ESPECIAL: Sales de màquines, centre de transformació, espais amb comptadors elèctrics i magatzems en general.

CONSTRUCCIÓ CONTRA EL FOC

Exigències del comportament front al foc d'un element constructiu:

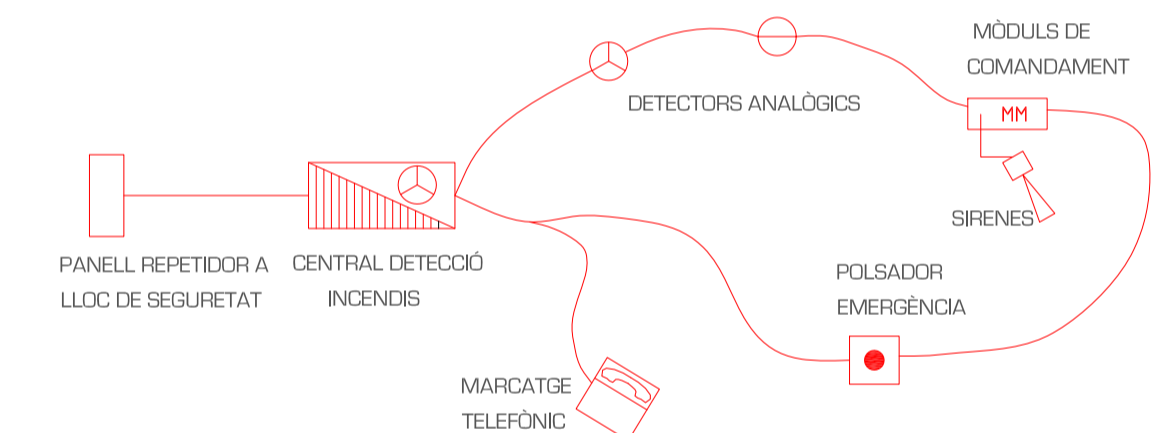
ESTABILITAT AL FOC: Estructura EF-98. Ignifugar elements metàl·lics amb una capa d'aïllant projectat de 22 mm.

RESISTÈNCIA TÈRMICA SUFICIENT: Murs i façanes: RF-90
Portes: RF-60
Materials: Parets i sostres: M2
Paviments M3

RESISTÈNCIA DE LES INSTAL·LACIONS: Els materials situats en els falsos sostres, tant els utilitzats com aïllament tèrmic com els que compleixen funcions d'aïllament acústic, han de pertànyer a la classe M1 o més favorable. Tots els elements de climatització han de ser mínim M1.

PROTECCIÓ DE LES SALES DE MÀQUINES: Donat que un tanatori és un edifici de pública concurrència, les zones de màquines hauran de ser de seguretat, elements delimitadors i estructurals RF-240.

ESQUEMA DETECCIÓ INCENDIS



CÀLCUL DE L'OCCUPACIÓ

Es regularà en funció del CTE (SI3 Evacuació d'ocupants).

ADMINISTRATIU:	280 m ²	10 m ² /persona(ocupació)	1(coeficient)	28
VESTIBUL GENERAL:	780 m ²	2 m ² /persona(ocupació)	1(coeficient)	390
SALA DE VETLLA:	80 m ²	15 m ² /persona(ocupació)	1(coeficient)	5
CAPELLA:	240 m ²	1 m ² /persona(ocupació)	1(coeficient)	240

SECTORS D'INCENDIS

Es regularà en funció del CTE (SI Propagació interior).

Es considera com a sector d'incendis un lloc independent amb sortida directa al carrer. Tenint en compte el tanatori com a edifici de pública concurrència, es conclou que la superfície construïda de cada **sector d'incendis** no pot excedir dels **2500 m²**.

S'ha estimat convenient la creació de **3 sectors** (i no 2) d'incendis per garantir de forma correcta la evacuació dels usuaris/ocupants del tanatori. D'aquesta manera, des de qualsevol d'aquests 3 sectors, es pot realitzar la evacuació directament a l'exterior.



LLEGGENDA ELEMENTS CONTRA INCENDIS			
	Luminària d'emergència en sostre		Detector òptic de fum
	Lum. d'emergència-senyalització en sostre		Central d'alarmes d'incendis
	Extintor de CO		Pulsador d'emergència
	Extintor de pols polivalent		BIE boca incendis equipada
	Sirena d'incendis		Recorregut d'evacuació

La ubicació definitiva dels elements cal replantejar-la en obra.

01. SITUACIÓ
02. LA IDEA

03. EMPLAÇAMENT
04. ACCÉS

05. VETLLA

06. CAPELLA

07. TRANSVERSALS

08. TRANSVERSALS

09. LONGITUDINALS

10. DETALLS

11. ESTRUCTURA

12. ESTRUCTURA

13. SANEJAMENT

14. CLIMATITZACIÓ

15. ELECTRICITAT

16. INCENDIS

RAMON LOPEZ CALVO
PFC tribunal 17 02.02.10

TANATORI A MONTJUÏC

