

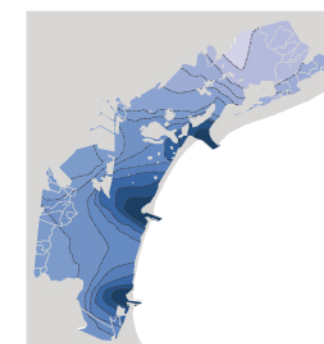
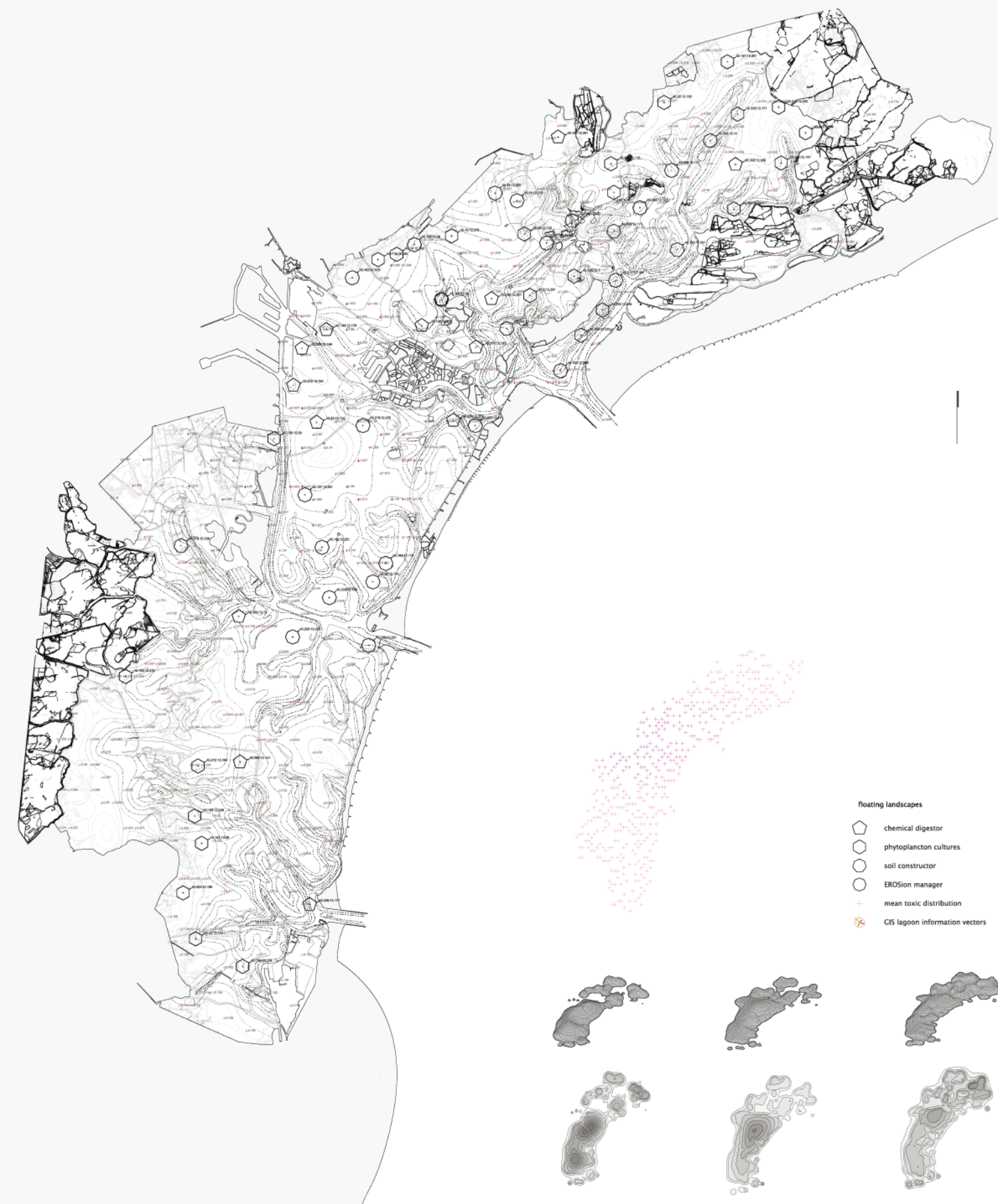
# reading Venice

## three layers

s'han estudiat tres capes de la llacuna, la geològica (marees, erosions, sediments, turbulències, velocitats de laigua), la biològica (algues, eutrofització, phytoplankton, distribució fauna) i la social (població, energia, indústria, pesca, transport).

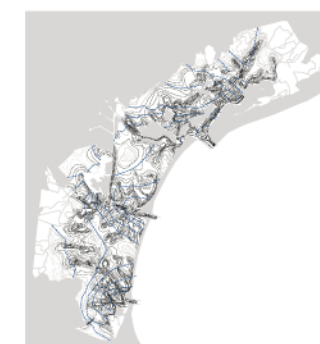
a través d'aquest anàlisi s'han detectat un seguit de punts o arees d'atenció per a les que s'han dissenyat uns organismes (agents) per tal de protegir, intensificar, evocar el paisatge i els valors de la llacuna.

la red que s'estableix entre aquests agents i el centre d'investigació/producció defineixen el parc i el projecte.



marees

Mapeado de los retrasos en la marea entrante, dicho de otro modo, el nivel del agua que entra por las mareas representado por intensidad, a azul mas oscuro corresponde una mayor brevedad de tiempo mientras que a un azul mas claro representa el mayor retraso en la llegada del agua de la marea.



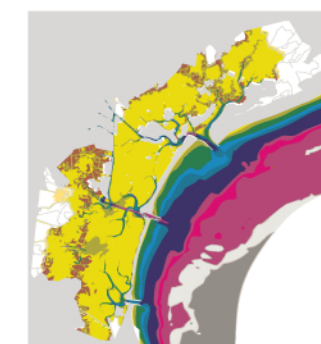
erosió

Mapeado de las zonas con riesgo de erosión. Centrado básicamente en las barenes (zonas de tierra semisumergidas). A mas oscuridad mayor riesgo.



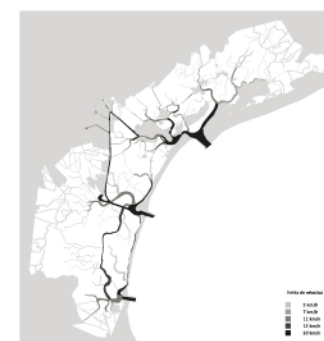
sediments

Mapeado del nivel de sedimentos en suspensión en la laguna a modo de isobaras. Representa la cantidad de sedimentos suspendidos en el agua que serán evacuados en parte durante las fases de marea saliente.



velocitat aigua

Malla per a la simulació en programa de CFD.



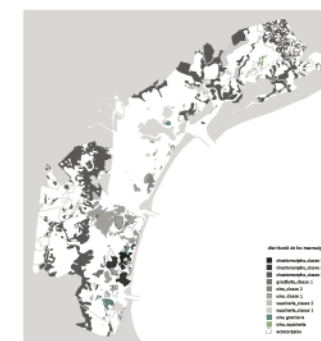
mobilitat

l-augment de la mobilitat produeix un desgast del fons de la llacuna i afavoreix la perdua de sediments augmentant els efectes eorisus de les onades



pesca

les zones pesqueres queden allunyades dels centres industrial i socio-econòmic, es pretens diversificar els usos del sol, recuperant les qualitats de l-aigua obrint la superfícies util per al les piscifactories i pesca tradicional



macroalgues

s-ha estudiat la distribució d-algues a la llacuna per tal d'adaptar els diferents mecanismes als metabolismes de les regions lagunars.



macroalgues

esquemes de l'eutrofització de la llacuna i concentracions de nitrògen, vectors importants per comprendre i acutur amb la llacuna.

COORDINADA	COORDINADA	COORDINADA	COORDINADA	COORDINADA	COORDINADA
0001	0002	0003	0004	0005	0006
0007	0008	0009	0010	0011	0012
0013	0014	0015	0016	0017	0018
0019	0020	0021	0022	0023	0024
0025	0026	0027	0028	0029	0030
0031	0032	0033	0034	0035	0036
0037	0038	0039	0040	0041	0042
0043	0044	0045	0046	0047	0048
0049	0050	0051	0052	0053	0054
0055	0056	0057	0058	0059	0060
0061	0062	0063	0064	0065	0066
0067	0068	0069	0070	0071	0072
0073	0074	0075	0076	0077	0078
0079	0080	0081	0082	0083	0084
0085	0086	0087	0088	0089	0090
0091	0092	0093	0094	0095	0096
0097	0098	0099	0100	0101	0102
0103	0104	0105	0106	0107	0108
0109	0110	0111	0112	0113	0114
0115	0116	0117	0118	0119	0120
0121	0122	0123	0124	0125	0126
0127	0128	0129	0130	0131	0132
0133	0134	0135	0136	0137	0138
0139	0140	0141	0142	0143	0144
0145	0146	0147	0148	0149	0150
0151	0152	0153	0154	0155	0156
0157	0158	0159	0160	0161	0162
0163	0164	0165	0166	0167	0168
0169	0170	0171	0172	0173	0174
0175	0176	0177	0178	0179	0180
0181	0182	0183	0184	0185	0186
0187	0188	0189	0190	0191	0192
0193	0194	0195	0196	0197	0198
0199	0200	0201	0202	0203	0204
0205	0206	0207	0208	0209	0210
0211	0212	0213	0214	0215	0216
0217	0218	0219	0220	0221	0222
0223	0224	0225	0226	0227	0228
0229	0230	0231	0232	0233	0234
0235	0236	0237	0238	0239	0240
0241	0242	0243	0244	0245	0246
0247	0248	0249	0250	0251	0252
0253	0254	0255	0256	0257	0258
0259	0260	0261	0262	0263	0264
0265	0266	0267	0268	0269	0270
0271	0272	0273	0274	0275	0276
0277	0278	0279	0280	0281	0282
0283	0284	0285	0286	0287	0288
0289	0290	0291	0292	0293	0294
0295	0296	0297	0298	0299	0300
0301	0302	0303	0304	0305	0306
0307	0308	0309	0310	0311	0312
0313	0314	0315	0316	0317	0318
0319	0320	0321	0322	0323	0324
0325	0326	0327	0328	0329	0330
0331	0332	0333	0334	0335	0336
0337	0338	0339	0340	0341	0342
0343	0344	0345	0346	0347	0348
0349	0350	0351	0352	0353	0354
0355	0356	0357	0358	0359	0360
0361	0362	0363	0364	0365	0366
0367	0368	0369	0370	0371	0372
0373	0374	0375	0376	0377	0378
0379	0380	0381	0382	0383	0384
0385	0386	0387	0388	0389	0390
0391	0392	0393	0394	0395	0396
0397	0398	0399	0400	0401	0402
0403	0404	0405	0406	0407	0408
0409	0410	0411	0412	0413	0414
0415	0416	0417	0418	0419	0420
0421	0422	0423	0424	0425	0426
0427	0428	0429	0430	0431	0432
0433	0434	0435	0436	0437	0438
0439	0440	0441	0442	0443	0444
0445	0446	0447	0448	0449	0450
0451	0452	0453	0454	0455	0456
0457	0458	0459	0460	0461	0462
0463	0464	0465	0466	0467	0468
0469	0470	0471	0472	0473	0474
0475	0476	0477	0478	0479	0480
0481	0482	0483	0484	0485	0486
0487	0488	0489	0490	0491	0492
0493	0494	0495	0496	0497	0498
0499	0500	0501	0502	0503	0504
0505	0506	0507	0508	0509	0510
0511	0512	0513	0514	0515	0516
0517	0518	0519	0520	0521	0522
0523	0524	0525	0526	0527	0528
0529	0530	0531	0532	0533	0534
0535	0536	0537	0538	0539	0540
0541	0542	0543	0544	0545	0546
0547	0548	0549	0550	0551	0552
0553	0554	0555	0556	0557	0558
0559	0560	0561	0562	0563	0564
0565	0566	0567	0568	0569	0570
0571	0572	0573	0574	0575	0576
0577	0578	0579	0580	0581	0582
0583	0584	0585	0586	0587	0588
0589	0590	0591	0592	0593	0594
0595	0596	0597	0598	0599	0600
0601	0602	0603	0604	0605	0606
0607	0608	0609	0610	0611	0612
0613	0614	0615	0616	0617	0618
0619	0620	0621	0622	0623	0624
0625	0626	0627	0628	0629	0630
0631	0632	0633	0634	0635	0636
0637	0638	0639	0640	0641	0642
0643	0644	0645	0646	0647	0648
0649	0650	0651	0652	0653	0654
0655	0656	0657	0658	0659	0660
0661	0662	0663	0664	0665	0666
0667	0668	0669	0670	0671	0672
0673	0674	0675	0676	0677	0678
0679	0680	0681	0682	0683	0684
0685	0686	0687	0688	0689	0690
0691	0692	0693	0694	0695	0696
0697	0698	0699	0700	0701	0702
0703	0704	0705	0706	0707	0708
0709	0710	0711	0712	0713	0714
0715	0716	0717	0718	0719	0720
0721	0722	0723	0724	0725	0726
0727	0728	0729	0730	0731	0732
0733	0734	0735	0736	0737	0738
0739	0740	0741	0742	0743	0744
0745	0746	0747	0748	0749	0750
0751	0752	0753	0754	0755	0756
0757	0758	0759	0760	0761	0762
0763	0764	0765	0766	0767	0768
0769	0770	0771	0772	0773	0774
0775	0776	0777	0778	0779	0780
0781	0782	0783	0784	0785	0786
0787	0788	0789	0790	0791	0792
0793	0794	0795	0796	0797	0798
0799	0800	0801	0802	0803	0804
0805	0806	0807	0808	0809	0810
0811	0812	0813	0814	0815	0816
0817	0818	0819	0820	0821	0822
0823	0824	0825	0826	0827	0828
0829	0830	0831	0832	0833	0834
0835	0836	0837	0838	0839	0840
0841	0842	0843	0844	0845	0846
0847	0848	0849	0850	0851	0852
0853	0854	0855	0856	0857	0858
0859	0860	0861	0862	0863	0864
0865	0866	0867	0868	0869	0870
0871	0872	0873	0874	0875	0876
0877	0878	0879	0880	0881	0882
0883	0884	0885	0886	0887	0888
0889	0890	0891	0892	0893	0894
0895	0896	0897	0898	0899	0900
0901	0902	0903	0904	0905	0906
0907	0908	0909	0910	0911	0912
0913	0914	0915	0916	0917	0918
0919	0920	0921	0922	0923	0924
0925	0926	0927	0928	0929	0930
0931	0932	0933	0934	0935	0936
0937	0938	0939	0940	0941	0942
0943	0944	0945	0946	0947	0948
0949	0950	0951	0952	0953	0954
0955	0956	0957	0958	0959	0960
0961	0962	0963	0964	0965	0966
0967	0968	0969	0970	0971	0972
0973	0974	0975	0976	0977	0978
0979	0980	0981	0982	0983	0984
0985	0986	0987	0988	0989	0990
0991	0992	0993	0994	0995	0996
0997	0998	0999	1000	1001	1002

vinde de la base de dades Rivela amb el projecte per tal de redistribuir els agents en funció de les dades en temps real. Simulacions de la visualització de la informació de la pol·lució al llarg d'un mes i valors obtinguts dels punts de control