

Per el càlcul de l'estructura en sistema de travessals hi podrà amb l'alternativa en l'ambit d'aproxar que consisteix de la super longitudinal just que hi hi haurà i major ajuda en l'alternativa de l'estructura.

Plans de disseny

Pla coberta

per perfil 70x10x1,30 m = 21 kg/m<sup>2</sup>  
 càrrega permanent = 10 kg/m<sup>2</sup>  
 càrrega variable = 5 kg/m<sup>2</sup>  
 s = 1,5 kg/m<sup>2</sup>

accions sobre l'any VEDD: lateral  
 0,37 T/m<sup>2</sup> \* 1,28 m = 1,27 T/m

accions sobre l'any VEDD: frontal  
 0,37 T/m<sup>2</sup> \* 1,28 m = 0,47 T/m

accions permanentes

la posttensionada superior l'any amb 100 kN

Pla Eixos

per perfil (super amb l'alternativa) s = 1,5 kg/m<sup>2</sup>  
 càrrega permanent = 10 kg/m<sup>2</sup>  
 càrrega variable = 5 kg/m<sup>2</sup>

TOTVAL: 0,87 kg/m<sup>2</sup>

accions de l'any 1: 5 T/m<sup>2</sup> \* 1,28 m = 1,92 T/m

accions de l'any 2: 5 T/m<sup>2</sup> \* 1,28 m = 1,92 T/m

accions de l'any 3: 5 T/m<sup>2</sup> \* 1,28 m = 1,92 T/m

accions de l'any 4: 5 T/m<sup>2</sup> \* 1,28 m = 1,92 T/m

accions de l'any 5: 5 T/m<sup>2</sup> \* 1,28 m = 1,92 T/m

accions de l'any 6: 5 T/m<sup>2</sup> \* 1,28 m = 1,92 T/m

accions de l'any 7: 5 T/m<sup>2</sup> \* 1,28 m = 1,92 T/m

accions de l'any 8: 5 T/m<sup>2</sup> \* 1,28 m = 1,92 T/m

accions de l'any 9: 5 T/m<sup>2</sup> \* 1,28 m = 1,92 T/m

accions de l'any 10: 5 T/m<sup>2</sup> \* 1,28 m = 1,92 T/m

accions de l'any 11: 5 T/m<sup>2</sup> \* 1,28 m = 1,92 T/m

accions de l'any 12: 5 T/m<sup>2</sup> \* 1,28 m = 1,92 T/m

accions de l'any 13: 5 T/m<sup>2</sup> \* 1,28 m = 1,92 T/m

accions de l'any 14: 5 T/m<sup>2</sup> \* 1,28 m = 1,92 T/m

accions de l'any 15: 5 T/m<sup>2</sup> \* 1,28 m = 1,92 T/m

accions de l'any 16: 5 T/m<sup>2</sup> \* 1,28 m = 1,92 T/m

accions de l'any 17: 5 T/m<sup>2</sup> \* 1,28 m = 1,92 T/m

accions de l'any 18: 5 T/m<sup>2</sup> \* 1,28 m = 1,92 T/m

accions de l'any 19: 5 T/m<sup>2</sup> \* 1,28 m = 1,92 T/m

accions de l'any 20: 5 T/m<sup>2</sup> \* 1,28 m = 1,92 T/m

accions de l'any 21: 5 T/m<sup>2</sup> \* 1,28 m = 1,92 T/m

accions de l'any 22: 5 T/m<sup>2</sup> \* 1,28 m = 1,92 T/m

accions de l'any 23: 5 T/m<sup>2</sup> \* 1,28 m = 1,92 T/m

accions de l'any 24: 5 T/m<sup>2</sup> \* 1,28 m = 1,92 T/m

accions de l'any 25: 5 T/m<sup>2</sup> \* 1,28 m = 1,92 T/m

accions de l'any 26: 5 T/m<sup>2</sup> \* 1,28 m = 1,92 T/m

accions de l'any 27: 5 T/m<sup>2</sup> \* 1,28 m = 1,92 T/m

accions de l'any 28: 5 T/m<sup>2</sup> \* 1,28 m = 1,92 T/m

accions de l'any 29: 5 T/m<sup>2</sup> \* 1,28 m = 1,92 T/m

accions de l'any 30: 5 T/m<sup>2</sup> \* 1,28 m = 1,92 T/m

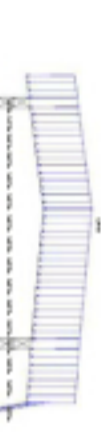
accions de l'any 31: 5 T/m<sup>2</sup> \* 1,28 m = 1,92 T/m

accions de l'any 32: 5 T/m<sup>2</sup> \* 1,28 m = 1,92 T/m

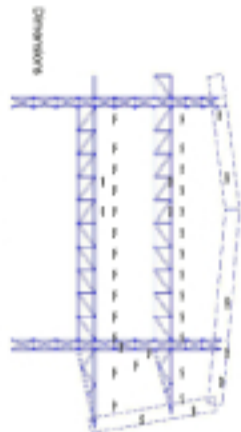
accions de l'any 33: 5 T/m<sup>2</sup> \* 1,28 m = 1,92 T/m

accions de l'any 34: 5 T/m<sup>2</sup> \* 1,28 m = 1,92 T/m

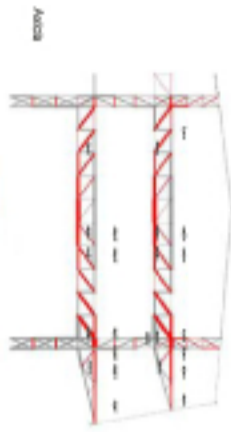
accions de l'any 35: 5 T/m<sup>2</sup> \* 1,28 m = 1,92 T/m



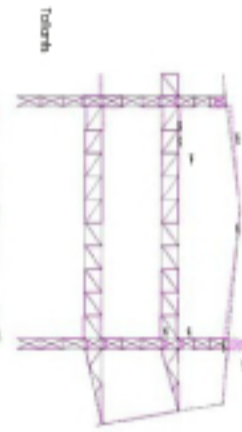
Accions



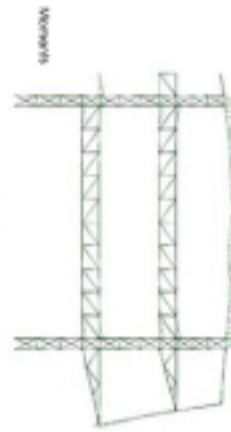
Dimensiones



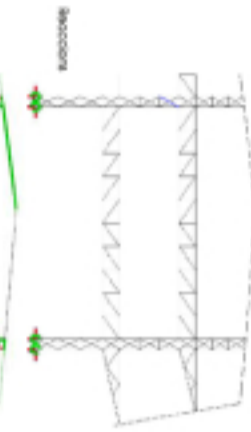
Arca



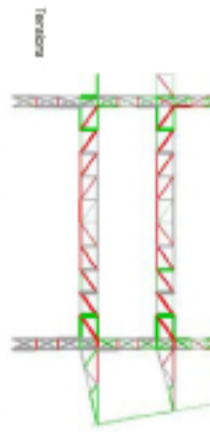
Tolrats



Alvarans



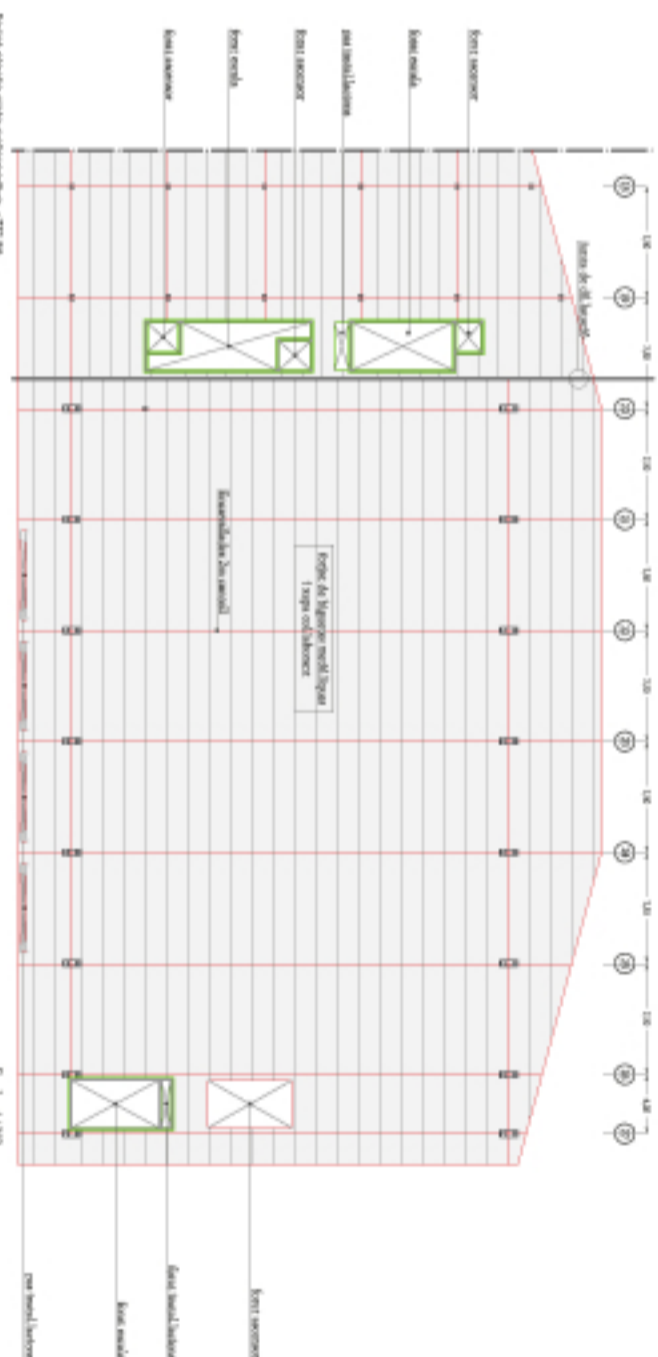
Seccions



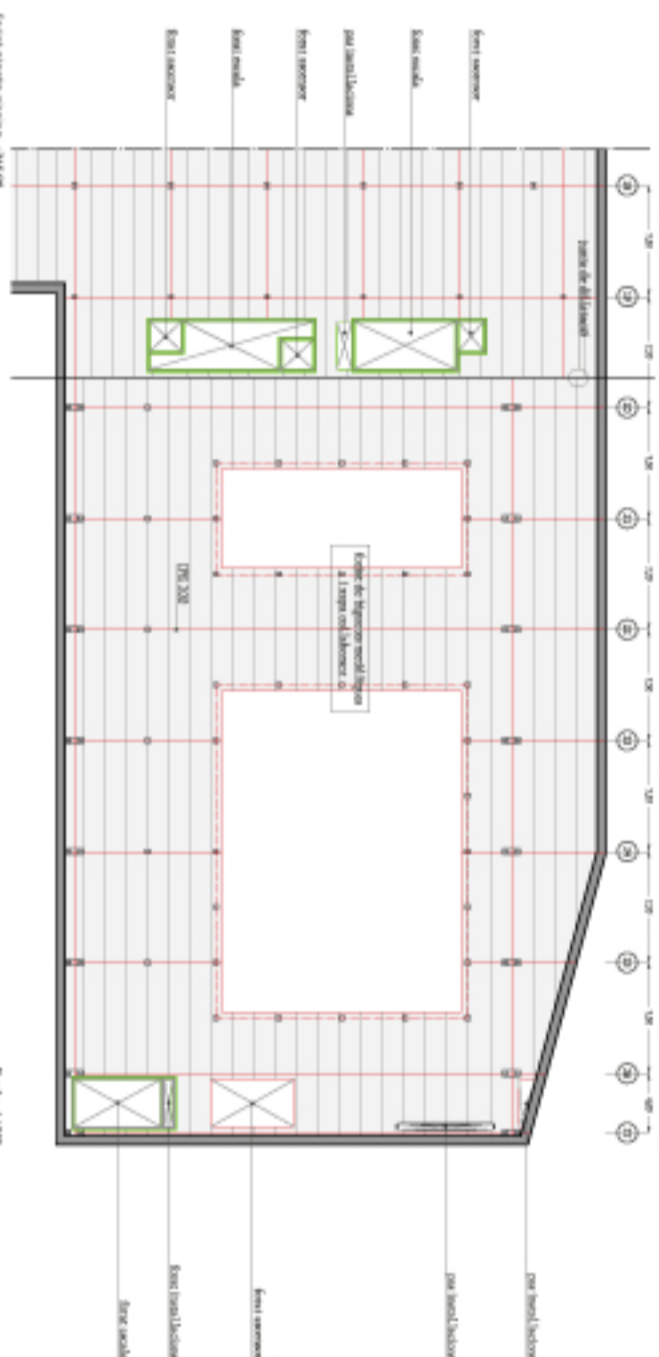
Torsors



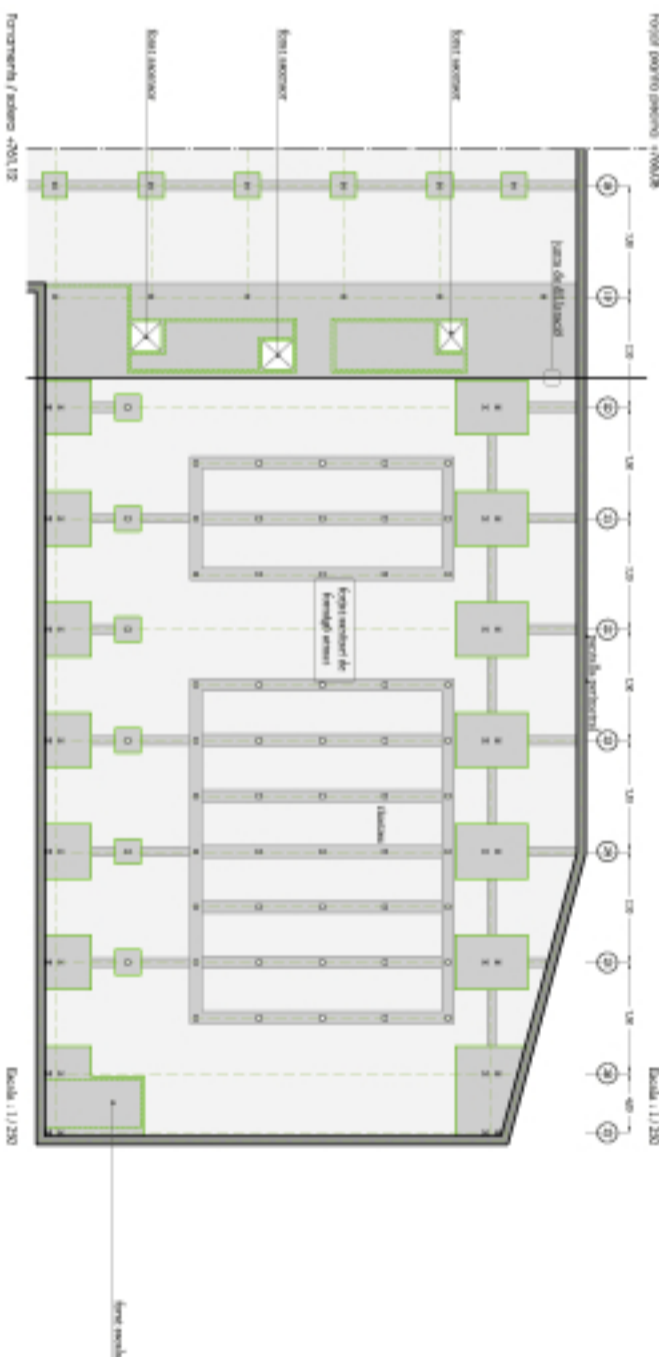
Dimensiones



Plànol de l'any 1: 1/250



Plànol de l'any 2: 1/250



Plànol de l'any 3: 1/250

ANÀLISI p. 31-34

CONCEPCIÓ p. 35-37

ARQUITECTURA p. 38-39

CONSTRUCCIÓ p. 31-33

ESTRUCTURA p. 34-35

SESC AUGUSTA  
 SERVEI SOCIAL DE COMERC  
 ALBER CAPIA, R/a - P/TIC Faber 2010  
 Tècnic i Gestor Social de Comerç i Servei Social  
 Tècnic i Gestor Social de Comerç i Servei Social