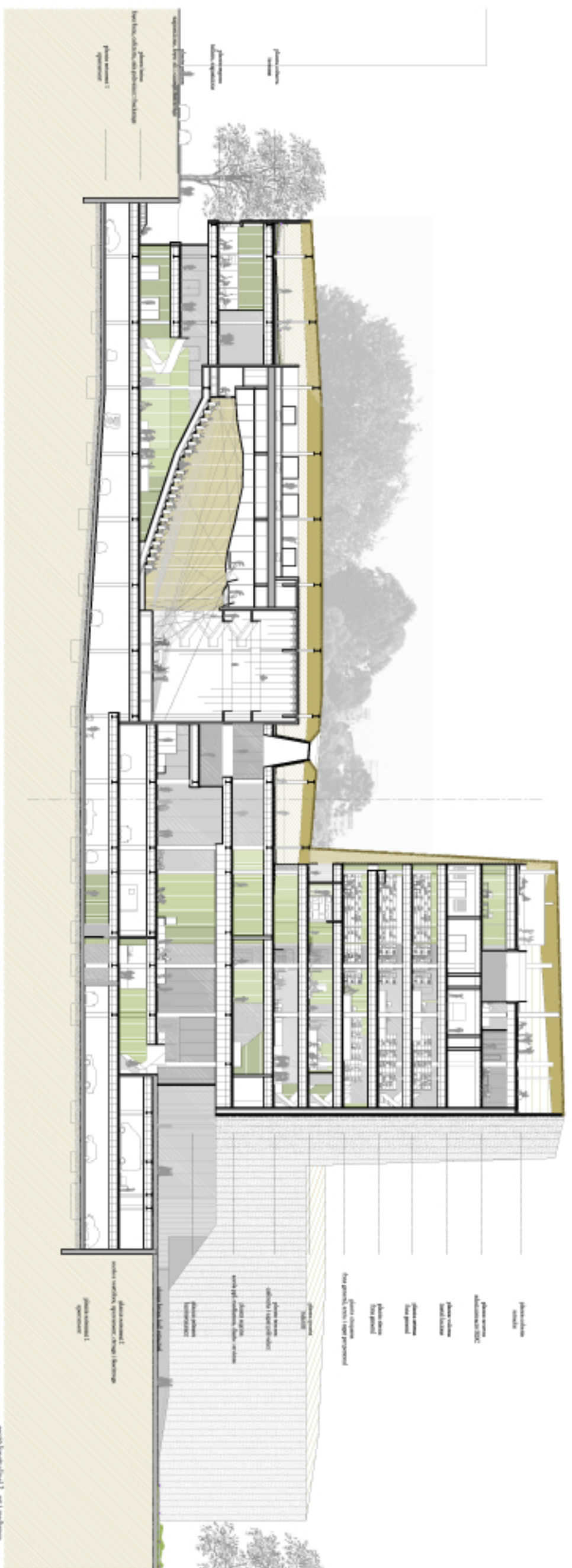


secció longitudinal 1, segona solució



secció longitudinal 2, segona solució



ANÀLISI p. 01-04

- Qualitat Urbana
- Tipus i tipologia de la trama
- Centre de l'edifici, lloc, lloc Augustà
- Entorn

CONCEPTE p. 05-07

- Integració arquitectònica
- Localització del SOC
- Programa i tipologies

ARQUITECTURA p. 08-30

- Tipus de planta
- Planta baixa
- Planta primera
- Planta segona
- Planta tercera
- Planta quarta
- Planta cinquena
- Planta sisena
- Planta setena
- Planta vuitena
- Planta novena
- Planta desena
- Planta onze
- Planta dotze
- Planta tretze
- Planta catorze
- Planta quinze
- Planta setze
- Planta disset
- Planta divuit
- Planta dinou
- Planta vint
- Planta vint-i-un
- Planta vint-i-dos
- Planta vint-i-tres
- Planta vint-i-quatre
- Planta vint-i-cinc
- Planta vint-i-sis
- Planta vint-i-set
- Planta vint-i-vuit
- Planta vint-i-nou
- Planta trenta

CONSTRUCCIÓ p. 31-33

- Tipus de planta
- Tipus de planta
- Tipus de planta
- Tipus de planta

ESTRUCTURA p. 34-35

- Tipus de planta
- Tipus de planta
- Tipus de planta

DETALLS D'ACCIÓ p. 36-39

- Condicionament ambiental
- Condicionament ambiental
- Condicionament ambiental
- Condicionament ambiental


SESC AUGUSTA
 SERVEI SOCIAL DE COMUNITAT
 Albert Camps Pla - IFC Fabrer 2010
 Plaça 1 - 08004 Sabadell, Catalunya, Espanya
 Tel: 973 30 11 11 - Fax: 973 30 11 12