



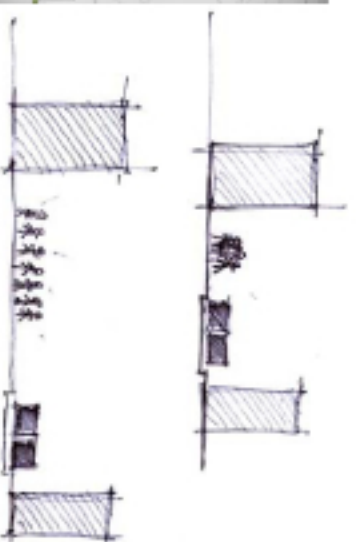
### CONFORMACIÓ DE L'ENTORN

- La ciutat de São Paulo és una ciutat heterogènia pel que fa a la planificació urbana. No hi ha alçada regulada.

Per això, la proposta pretén conformar l'entorn entornant la sinistral de la Rua Augusta mitjançant la forma majoritàriament horitzontal de l'edifici.

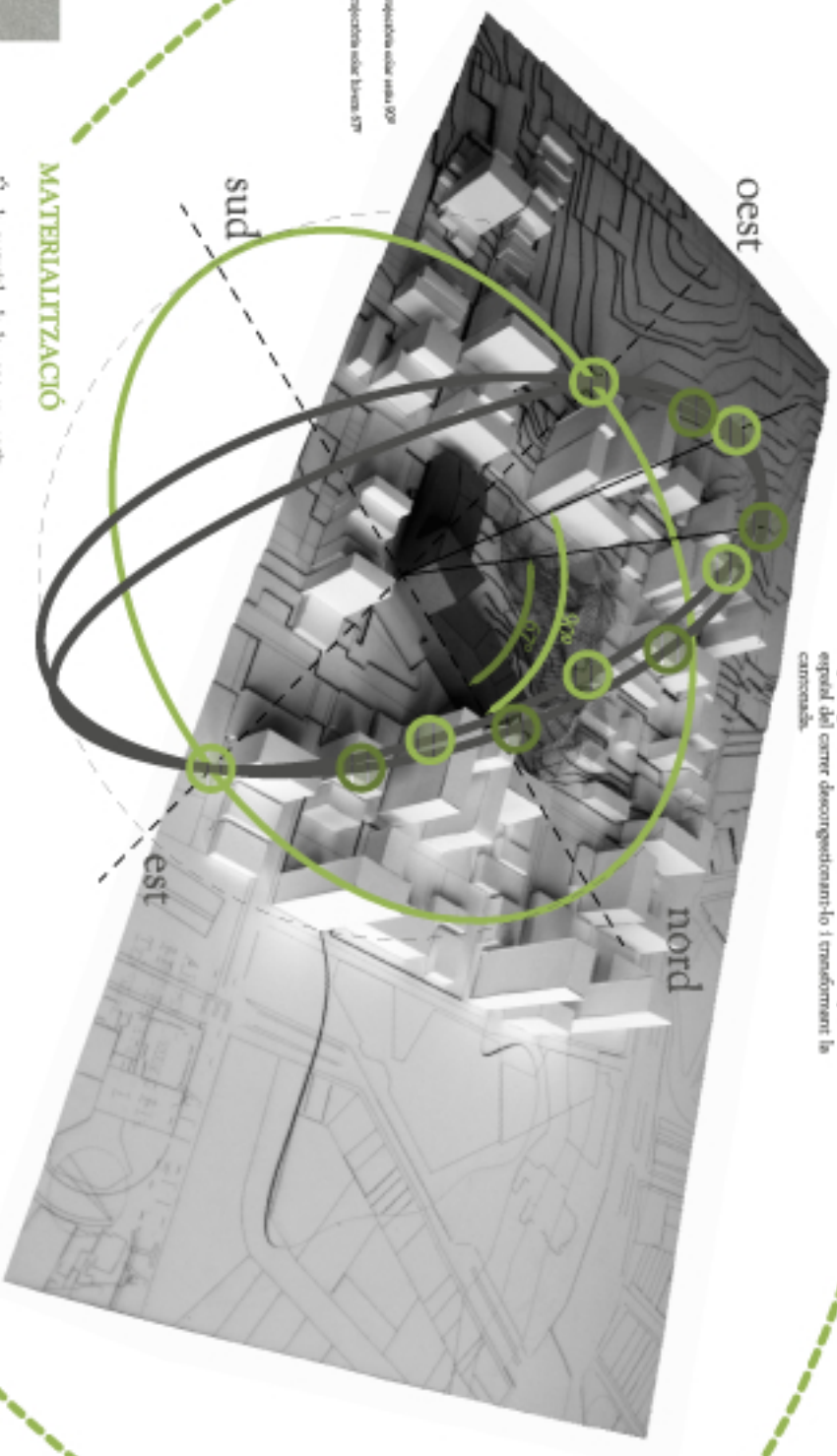
- El programa precisa un gran espai de transitó que esalli tot el volam de gent que accedeix a l'edifici.

Aquest espai contribuirà a la millora de la qualitat espacial del carrer descongestionant-lo i creant un espai carinhós.



### POSICIONAMENT EN EL LLOC

- Col·locació de l'edifici en l'espai buit del solar per tal de crear un espai tranquil·litzant posant els qualitatius de l'espai verd existent entorn l'armatzen de la ciutat, amb elements de flama, corall i molta qualitat ambiental (construcció).



### MATERIALITZACIÓ

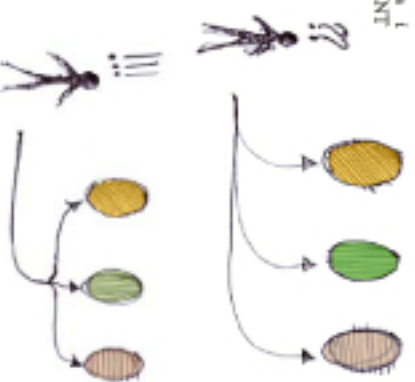
- Ús de materials de la zona en sentit funcional, per acabar temps, colors i textures però també en sentit metafòric, ja que es treballen dues figures clarament diferenciades amb els dos materials predominantment a Brasil, fenyigs i fusta.

Figura de clau: panells prefabricats de fenyigs perforats que permeten l'entrada de llum de sud als espais interiors però no les vistes (pedoni) enfocant-se l'espere "rebre" de l'edifici.

Figura parc: llum de fusta que actuen dinàmicament protegint de la radiació solar i alhora permetent les vistes a la vegetació existent. L'edifici veu al parc.

### PROGRAMA

- Equipament híbrid de llum en l'edifici poden donar una gran bloc de programes: ART (teatre, exposicions i salons), ESPORTS (gimnàs, pàdel, poliesportiu i gimnàs) i CONSUMIDOR (medicinal).

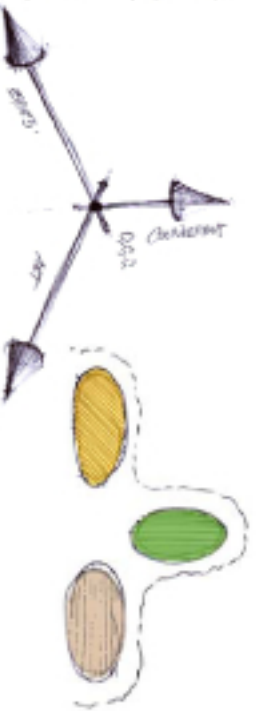


### VOLUMETRIA

- Programa com a estratègia per a encetar la volumetria general de la proposta. Tres blocs = tres volums.

La disposició dels espais adonant la forma d'un eix trasal al punt 0,0,0 oest/est l'axial principal. D'aquesta manera es connecta en un punt de centralitat en els recorreguts entre els diferents blocs programàtics de l'edifici.

Per tal d'adaptar una meneta identitària, s'entén el projecte com a tres volums "autocel·lulars" per una pell que els unifica formalment i que és l'element que regula les necessitats identitàries i diluïment de l'entorn per tal de abstractar l'ús de mègans metafòrics.



<b>ANÀLISI</b>	p. 01-04
- Quid de un bloc?	
- Localització i justificació del solar	
- Contexte de la zona i del solar	
- Tipologia	
<b>CONCEPTE</b>	p. 05-07
- Anàlisi projectiva	
- Localització del solar	
- Programa i tipologia	
<b>ARQUITECTURA</b>	p. 08-20
- Concepte	
- Planta 0,00	
- Planta soterrani 1	
- Planta soterrani 2	
- Planta 1ª planta	
- Planta segona	
- Planta tercera	
- Planta quarta	
- Planta cinquena	
- Planta sisena	
- Planta setena	
- Planta vuitena	
- Planta novena	
- Planta desena	
<b>CONSTRUCCIÓ</b>	p. 21-23
- Sistema estructural	
- Sistema de coberta	
- Sistema de façana	
<b>ESTRUCTURA</b>	p. 24-26
- Sistema estructural	
- Sistema de façana	
<b>INTERVENCIONS</b>	p. 28-29
- Condicions d'edificació	
- Característiques constructives	
- Característiques d'instal·lació	
- Característiques d'interiorització	
- Característiques d'exteriorització	