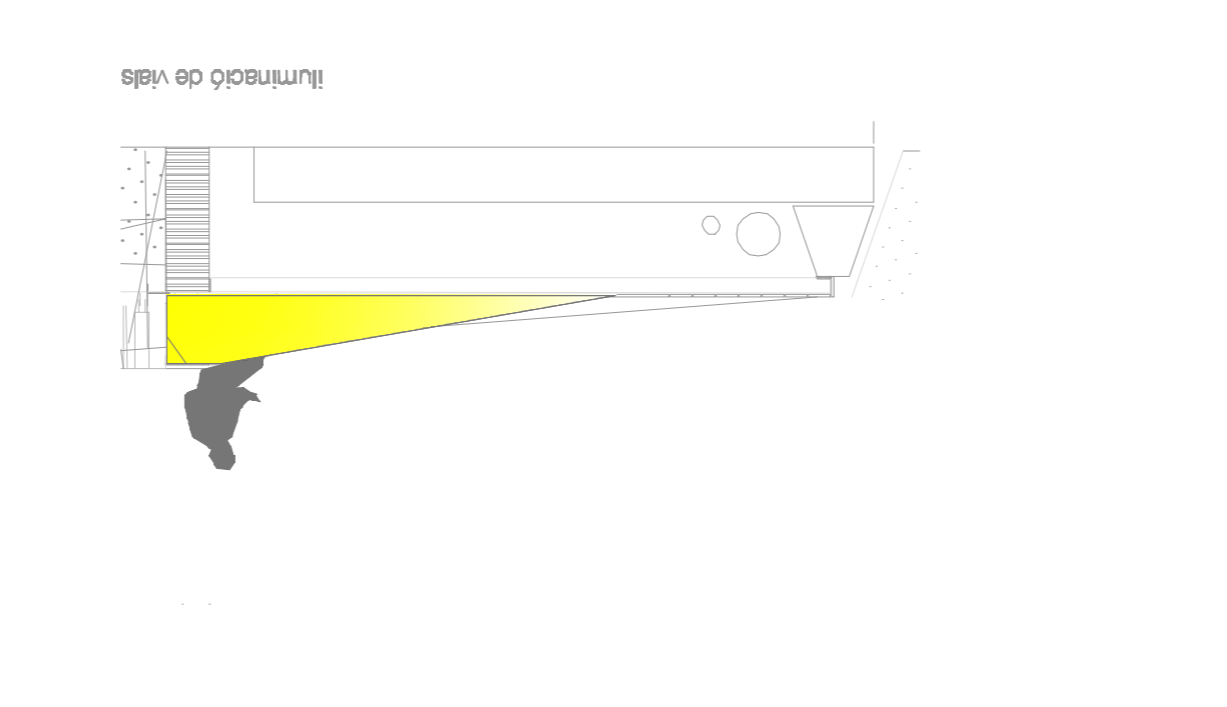
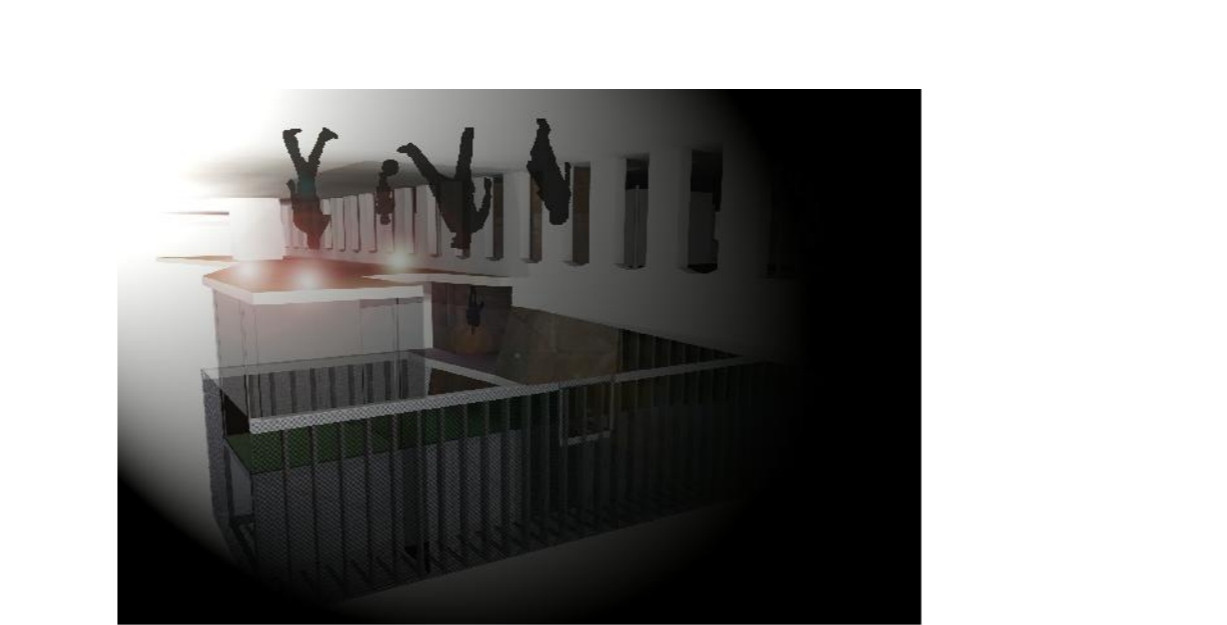
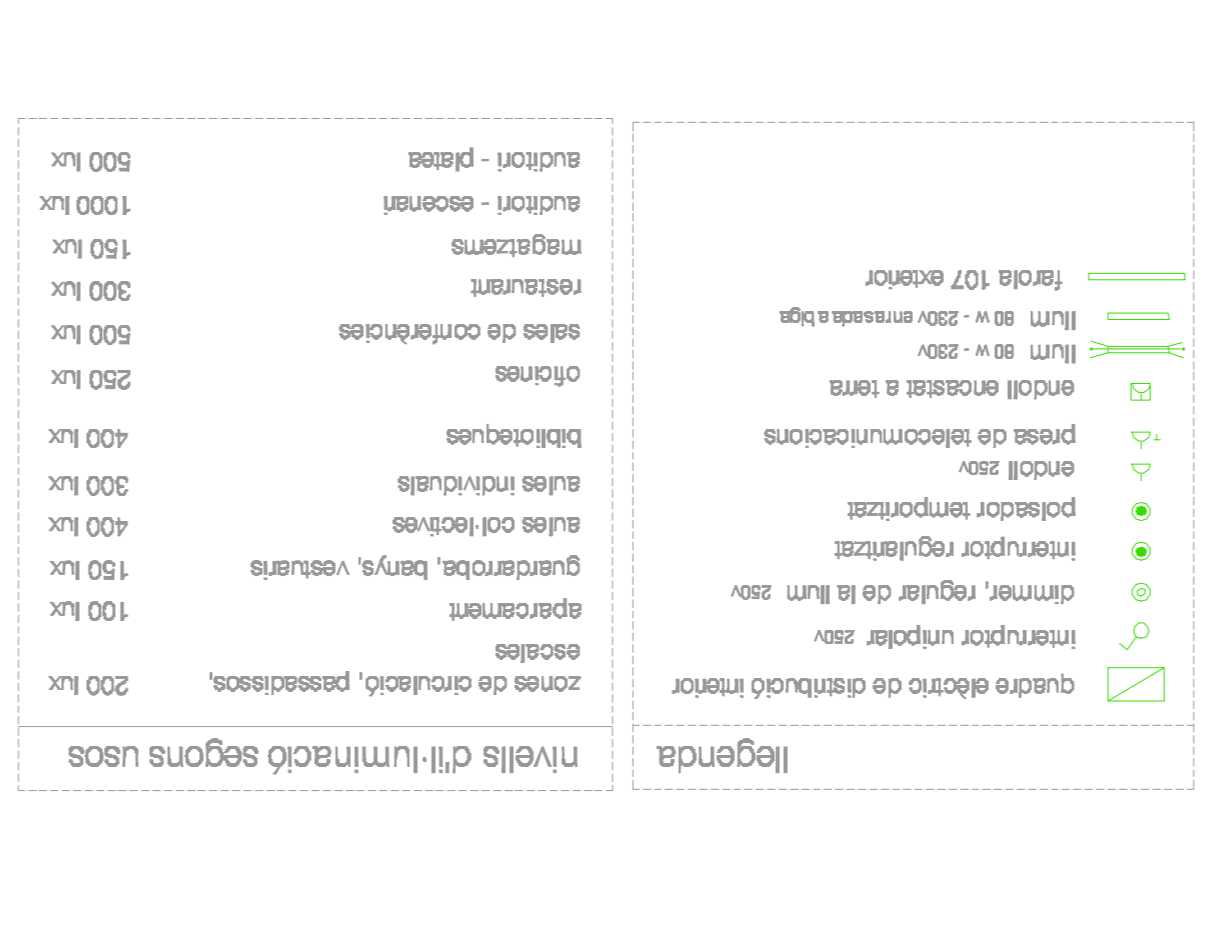
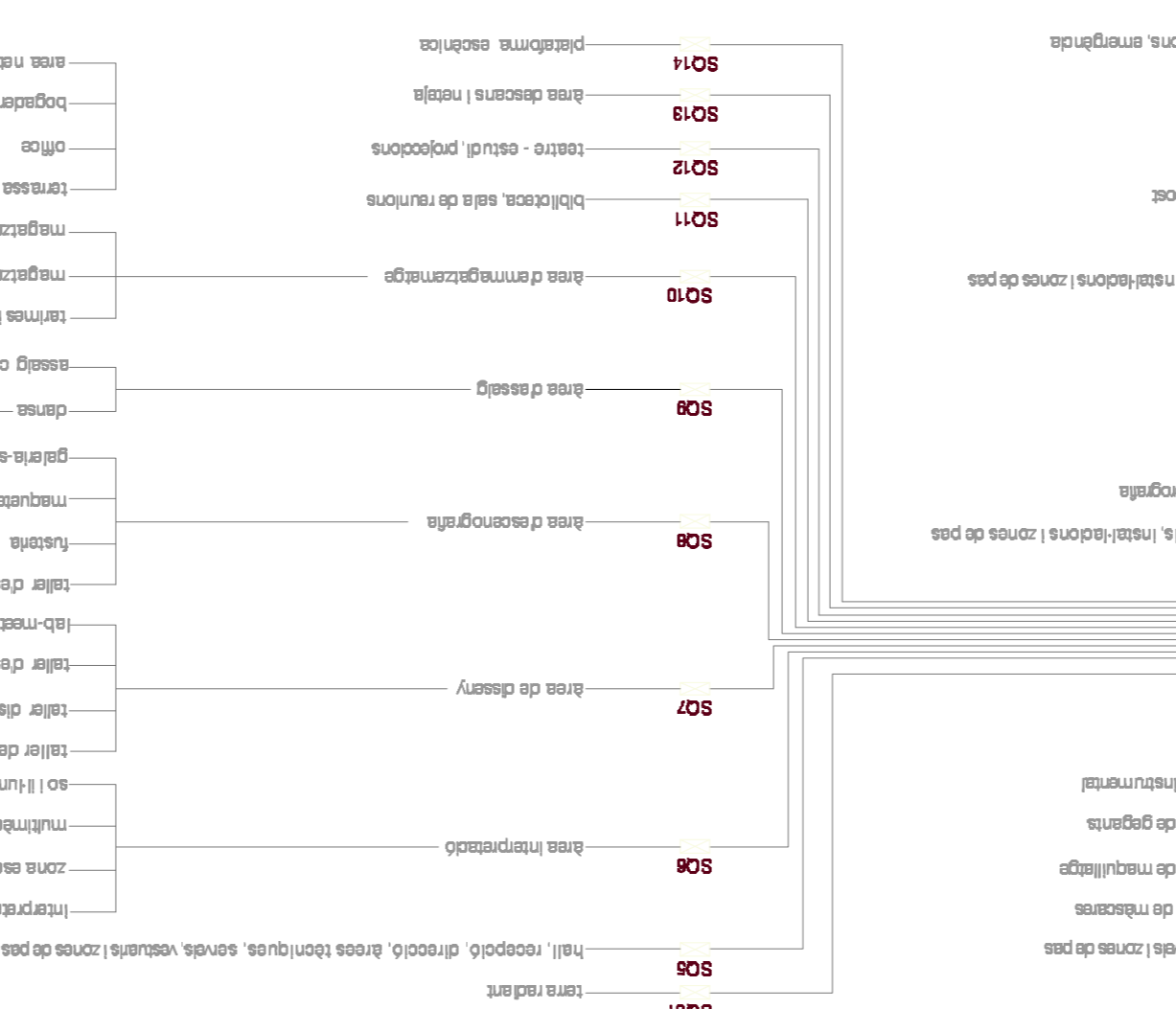
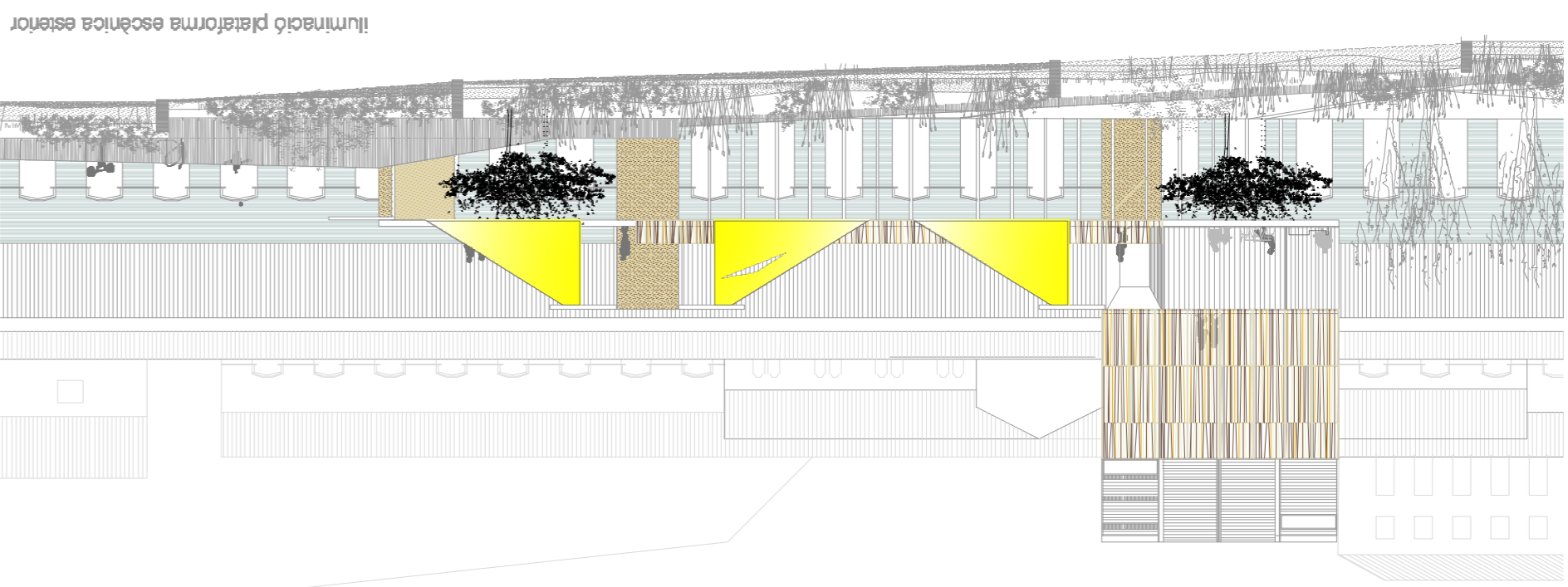
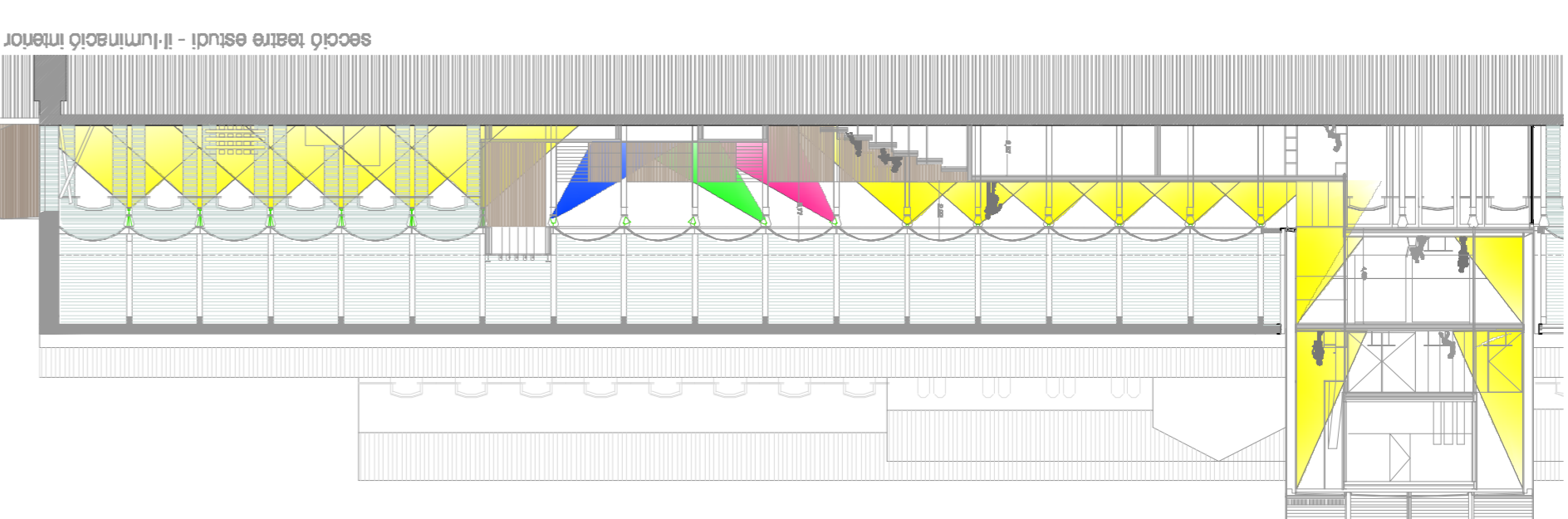
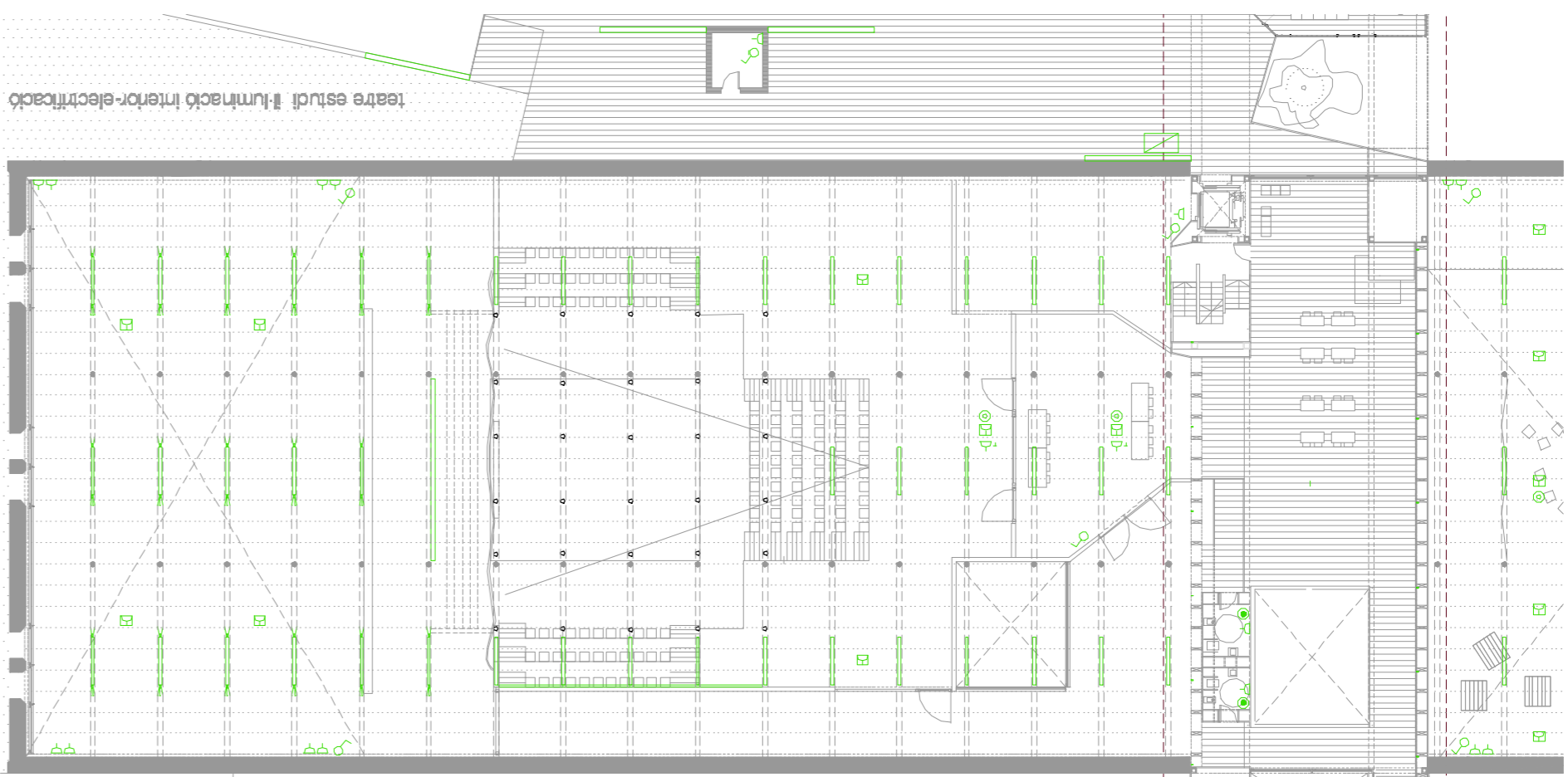
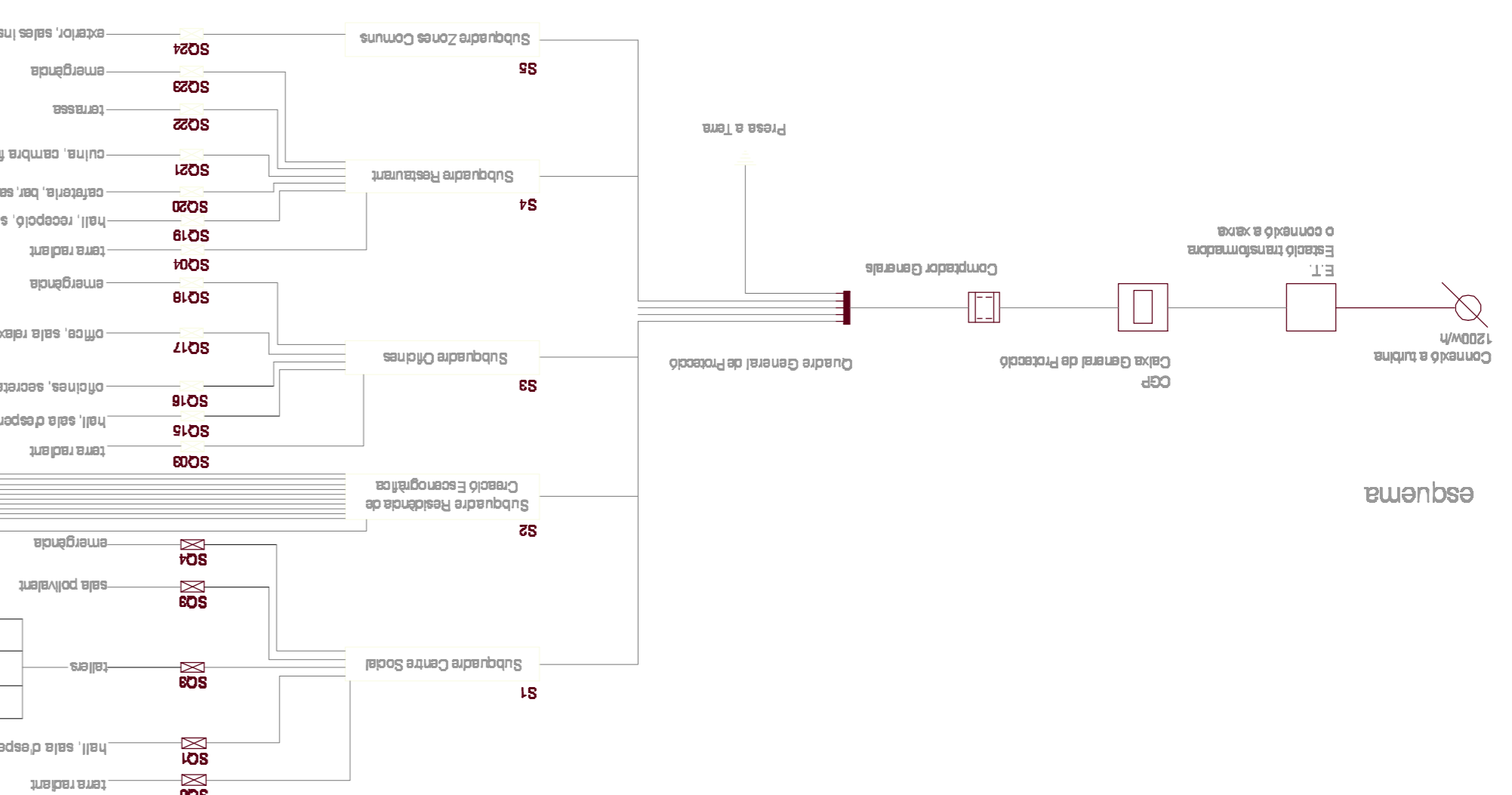


esquema



Dimmer.jpg

Floor - Santa & Cole
1000_Fluor07_1.jpg

45º Paralelo Mòdul
guizantí o equivalent

nota.jpg

Farcia 107 - Santa & Cole
F108.jpg F108coba.jpg

arquitectura

estructura

construcció

instal·lacions

il·luminació - Incendis

Incendis

DOTACIÓ D'INSTAL·LACIONS DE PROTECCIÓ CONTRA INCENDIS
- detectors portatils generals
- botques d'incendis > 500 m²
- alarma p > 500 m²
- detecció d'incendis > 1000 m²
- hidrants extensors > 10.000 m²

SENYALITZACIÓ DELS MEDIJS DEVAUACIÓ
- senyals d'evacuació en cas d'incendi d'espaces en els recorreguts, i han de ser clarament visibles en els diferents espais.

DIMENSIONAT DELS MEDIJS DEVAUACIÓ
- portes i passos: > 080 m
- passadissos i rampes: > 100 m
- escales: > 100 m

NÚMERO DE SORTIDES I LONGITUD DELS RECORREGUTS DEVAUACIÓ
- més d'una sortida per planta
- longitud de 50 m en general + 25 % si disposa de rixadors automàtics

CÀLCUL DEVAUACIÓ
- públics concurrència: zona destinada a espectadors (sense asseït definit):
- salons d'ús múltiple: 1 p/m²
- vestíbul general d'ús públic (museus, galeries...): 2 p/m²
- bars, restaurants, cafeteria (public assent): 1,5 p/m²

EVACUACIÓ D'Ocupants
- Les cèl·lules escaiques han de construir un sector d'incendis diferenciat.
- La densitat de la càrrega de foc deguda als materials de revestiment i al mobiliari fix no excedeixi 200 "MJ/m² i no existeixi cap zona habitable en el subsòl.
- Han de ser visibles sempre, encara que es produeixi fallida en l'enllumenament normal.

RESISTÈNCIA AL FOC DE PARETS, SOSTRES I PORTES
- elements sota rasant.
- elements en contacte amb la sala de màquines.
- elements que pertanyen al accés (hall, restaurant, botgues...).

PROTECCIÓ EI 60
- elements sobre rasant i pertanyen a l'ús administratiu.

PROTECCIÓ EI 90
- materials de revestiments dels recorreguts d'evacuació.
- portes i sostres.

PROTECCIÓ EI 120
- elements sota rasant.
- elements en contacte amb la sala de màquines.

RESISTÈNCIA AL FOC DE PARETS, SOSTRES I PORTES
- elements sota rasant.
- elements en contacte amb la sala de màquines.
- elements que pertanyen al accés (hall, restaurant, botgues...).

PROTECCIÓ EI 60
- elements sobre rasant i pertanyen a l'ús administratiu.

PROTECCIÓ EI 90
- materials de revestiments dels recorreguts d'evacuació.
- portes i sostres.

PROTECCIÓ EI 120
- elements sota rasant.
- elements en contacte amb la sala de màquines.

IL·LUMINACIÓ D'EMERGENÇA
- en tots els recorreguts d'evacuació s'ha de garantir una il·luminació mínima de 1 lx a nivell de terra i de 5 lx en escales i zones de protecció i quadres elèctrics.

EXTRACTORS
- col·lectors a una distància igual o superior als 15 m des de qualsevol punt d'evacuació situat en el sentit de l'evacuació.
- extractors de CO2 en els espais amb elements elèctrics importants.

IL·LUMINACIÓ D'EMERGENÇA
- en tots els recorreguts d'evacuació s'ha de garantir una il·luminació mínima de 1 lx a nivell de terra i de 5 lx en escales i zones de protecció i quadres elèctrics.

RESISTÈNCIA AL FOC DE PARETS, SOSTRES I PORTES
- elements sota rasant.
- elements en contacte amb la sala de màquines.
- elements que pertanyen al accés (hall, restaurant, botgues...).

