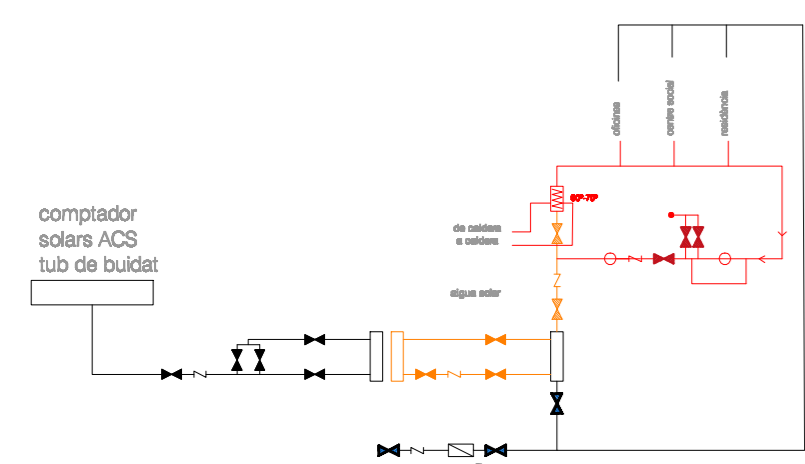


esquema d'emplaçament



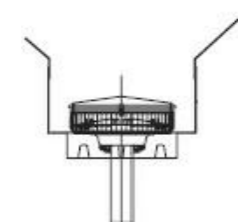
esquema col.lectors

Xarxa pública d'aigua

Aprofitament de l'aigua: sistema separatu

El subministrament convencional d'aigua serà utilitzada per a usos que necessitin aigua d'alta qualitat: lavabos, piques i climatització.

Les aigües grises i les pluvials es reaprofitaran als vàters, ja que suposen una despesa del voltant del 50% del total.



Caudals instantànis mínims (l/s)	
lavabo	0.10
vàter	1.50
dutxa	0.10
rentaplats	0.20
pica	0.75
hidrant	16.60

La temperatura de l'aigua de subministrament ha de ser d'uns 10°C. L'aigua calenta només s'utilitzarà a les dutxes, lavabos, vestuaris i a la cuina. La instal·lació interior es realitza amb conductes de coure rígid, i les canalitzacions tant d'aigua freda com calenta estaran aïllades tèrmicament per evitar condensacions i pèrdues.

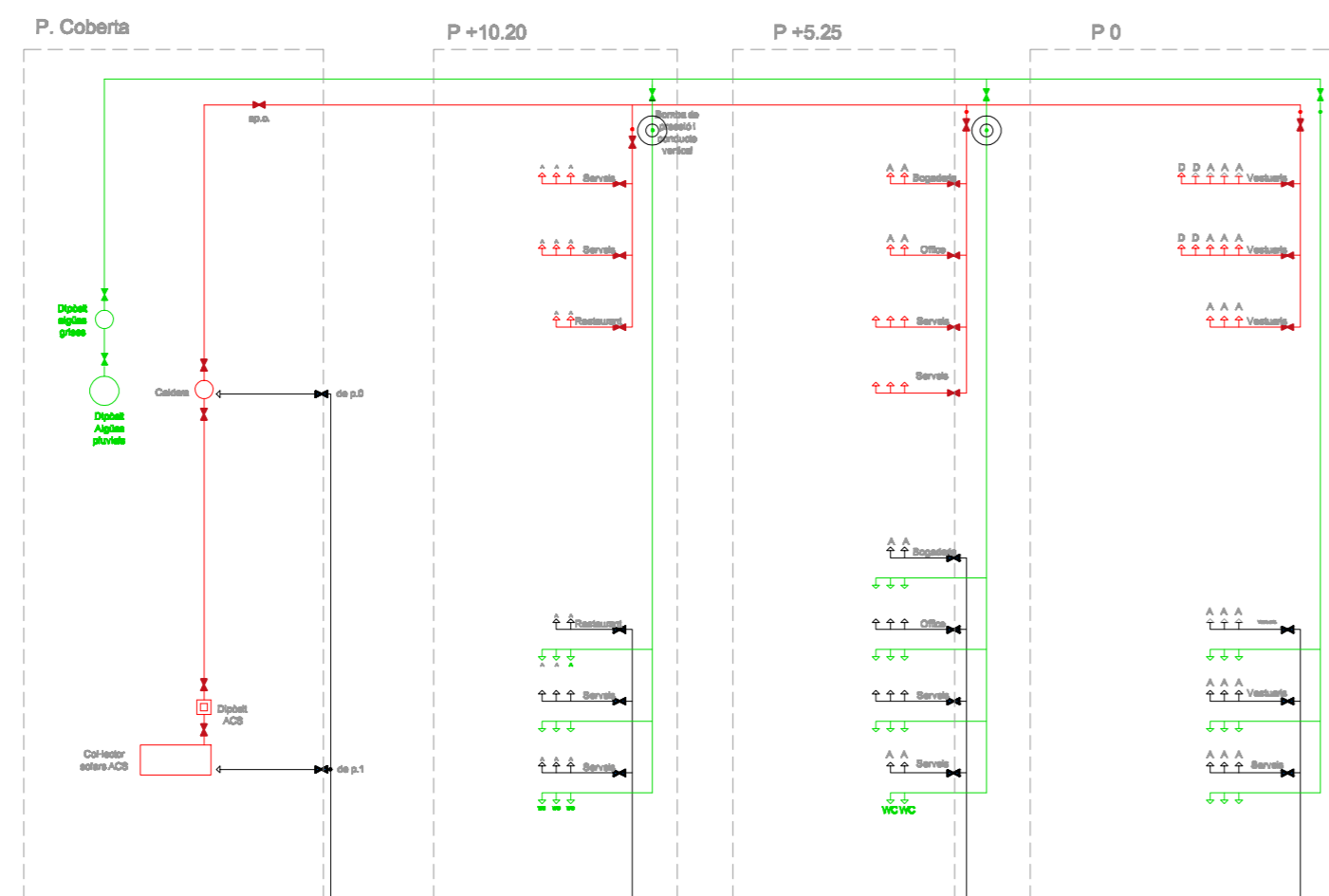
La producció d'aigua calenta per consum i calefacció es realitzarà mitjançant col·lectors tèrmics solars ubicats en coberta. També es necessària una caldera per si l'aportació d'aigua calenta de les plaques

Sanejament d'aigües pluvials

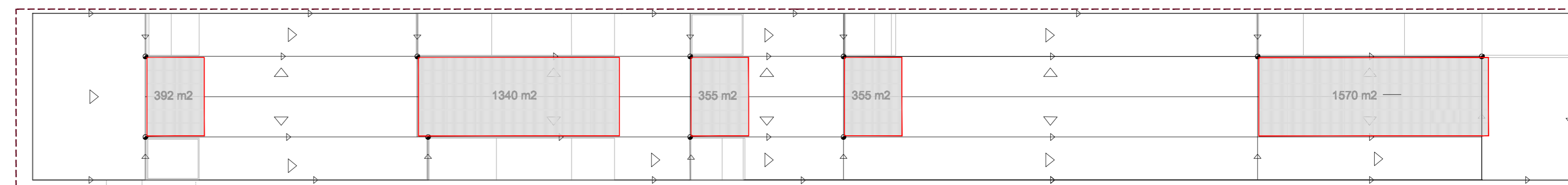
Degut a la gran superfície a cobrir i la ubicació específica dels baixants pel sanejament pluvial, s'ha prè la decisió de projectar una coberta plana utilitzant el sistema sifònic per drenatge de cobertes "Gebert", no es suficient. S'utilitzen col·lectors solars horitzontals i s'integren a la coberta com un element de tancament més, amb la pendent de coberta al 2%, sense crear elements sortints. El rendiment d'aquestes plaques és menor que les orientades a 33° però s'ha optat per la solució més integradora a nivell volumètric.

evacuació d'aigües pluvials:

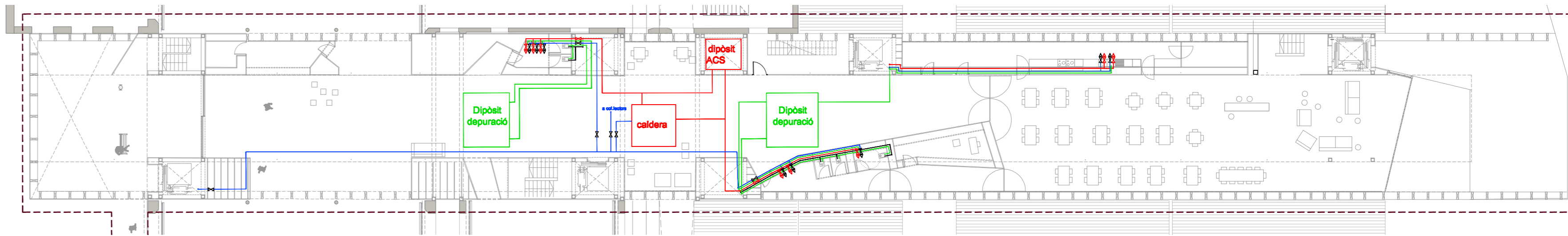
règim pluviomètric < 700 L / m2  
 Dos imbornals cada 100 m2  
 segons normativa entre 65 m2 i 115 m2 de coberta a evacuar; canal de 125 mm Ø fins a 113 m2 de coberta; baixant col·lector de 65 mm Ø (en cada nucli vertical)



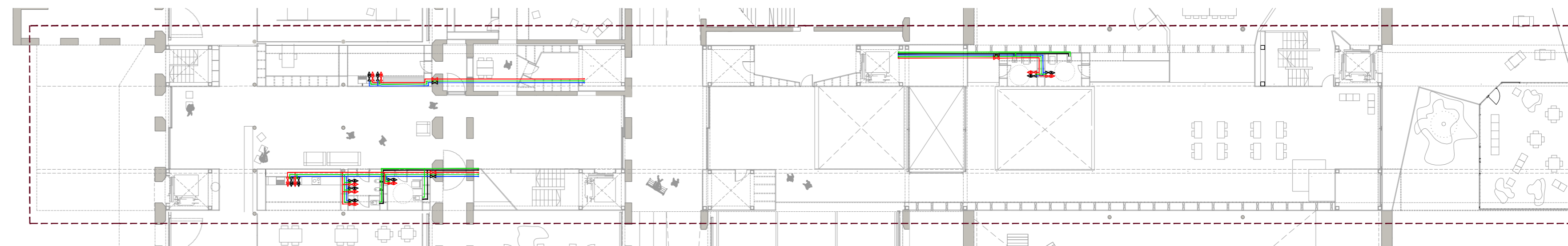
esquema principal fontaneria



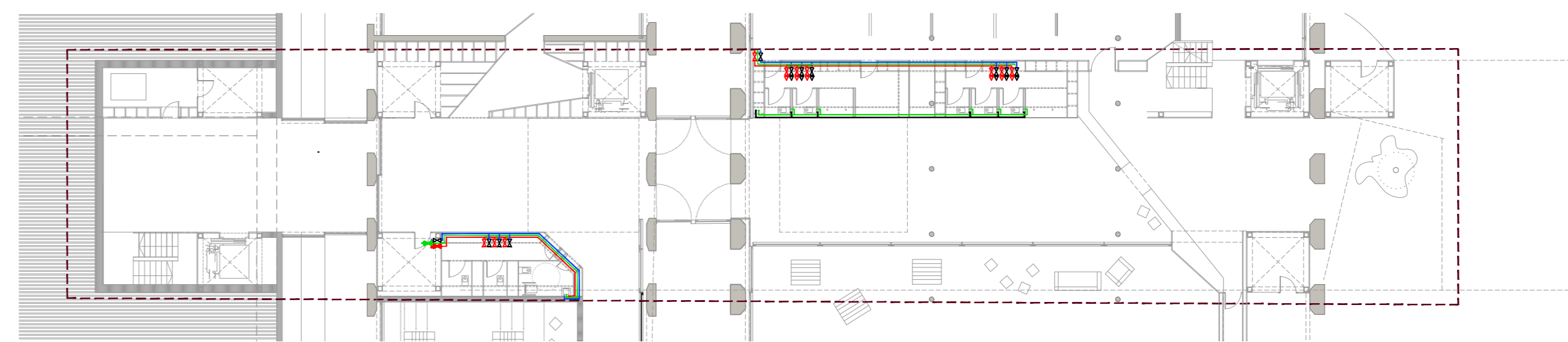
nivell +20.00



nivell +10.25



nivell +5.20



nivell +0.00

