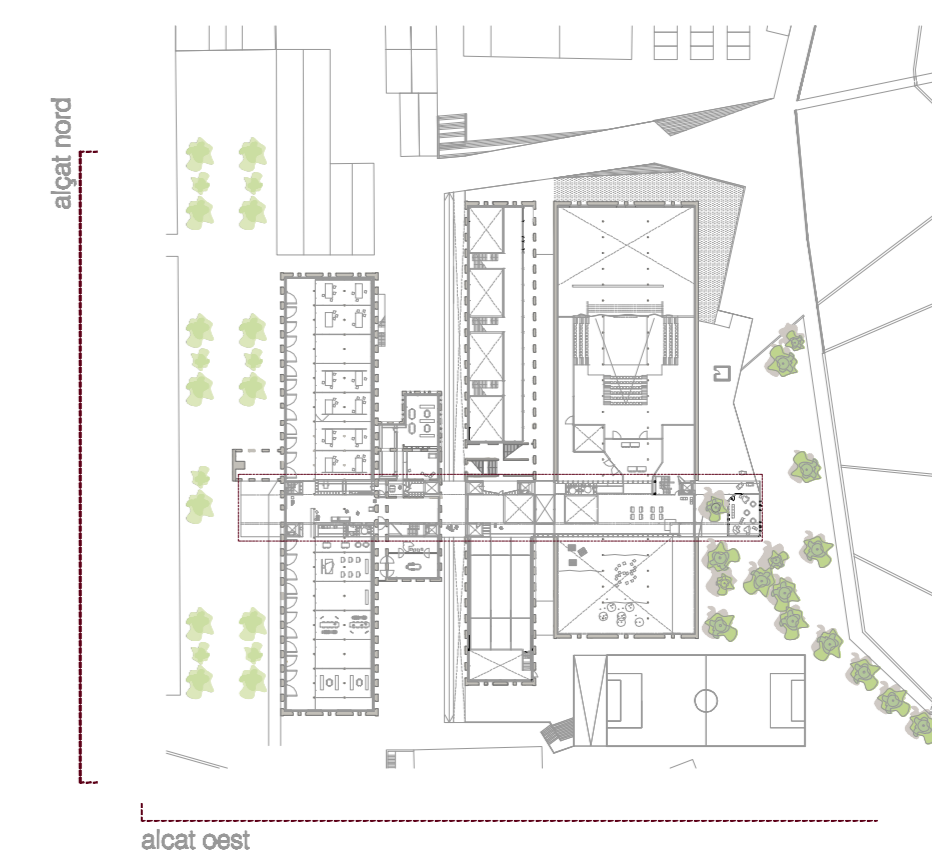
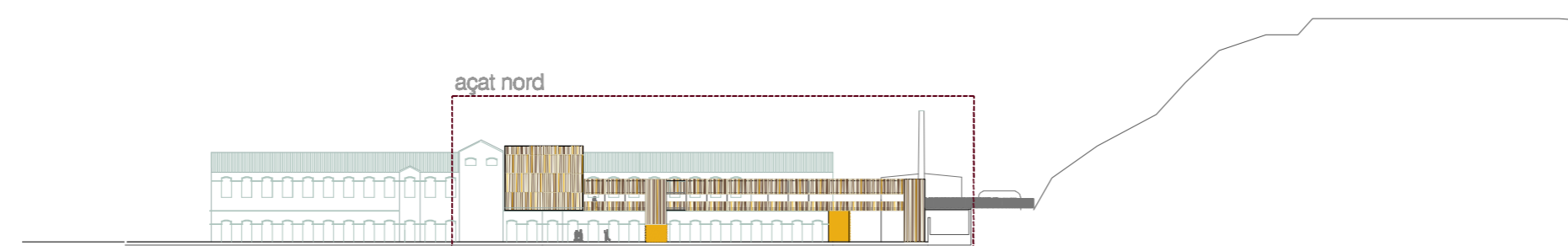
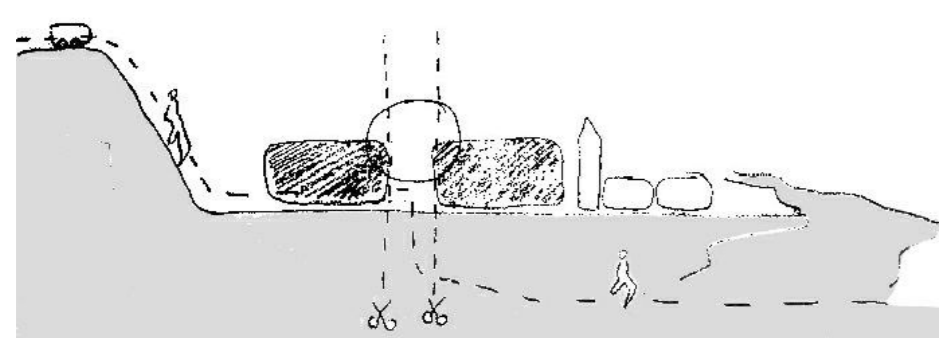
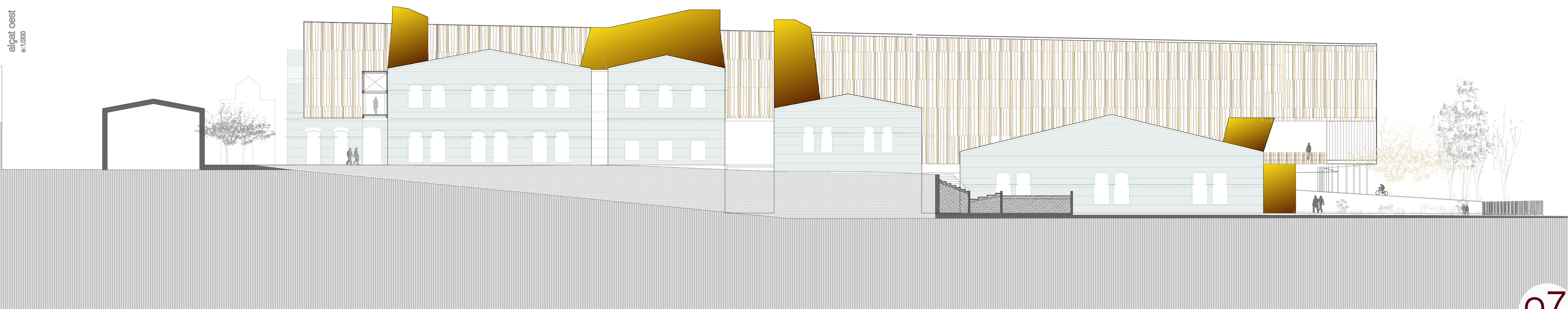
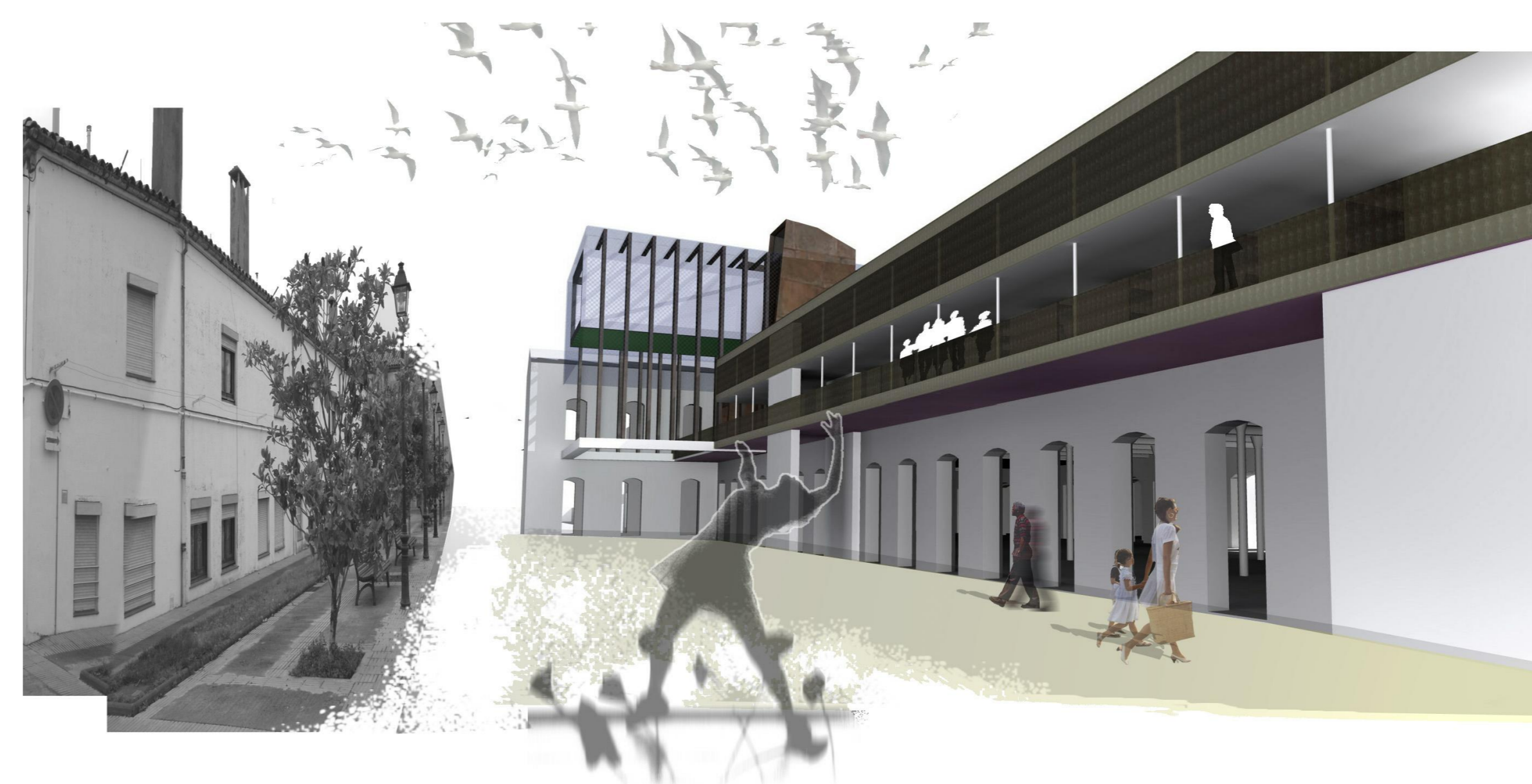


La façana nord és una passera que dóna a la plaça de l'església, on s'hi fan els actes culturals més importants, esdevé un palc cap a un escenari urbà. La façana oest, es tanca a l'exteriori deixa sobresortir un volum per cada nau original que recorda les xemeneies i cobertes industrials del SXIX.



açat nord
e:1/200



açat oest
e:1/200